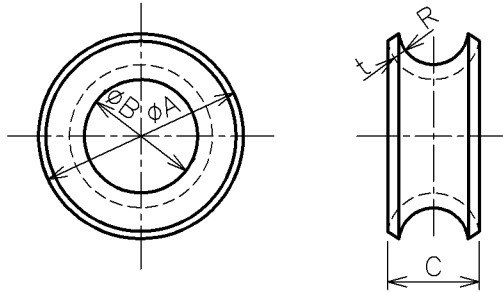


支線環 Cu系 各種

Thimble of Cu-Based Type Eggplant Shape

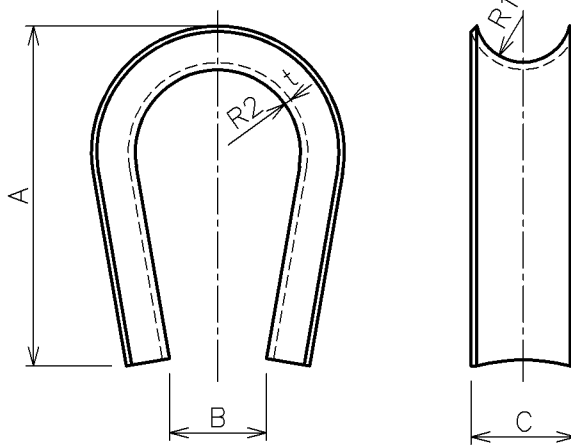
丸形
SM21020000



(mm)

線種	A	B	C	R	t	製品重量
Cu22mm ²	30	18	12	5	2	0.02 kg
Cu38mm ²	30	18	12	5	2	0.02 kg
Cu60mm ²	37	25	14	6	2	0.03 kg
Cu100mm ²	50	34	21	8	3	0.08 kg

ナス形
SM21050000



(mm)

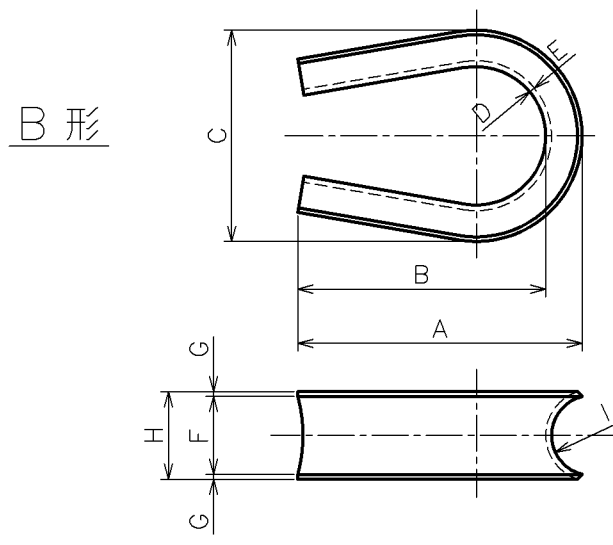
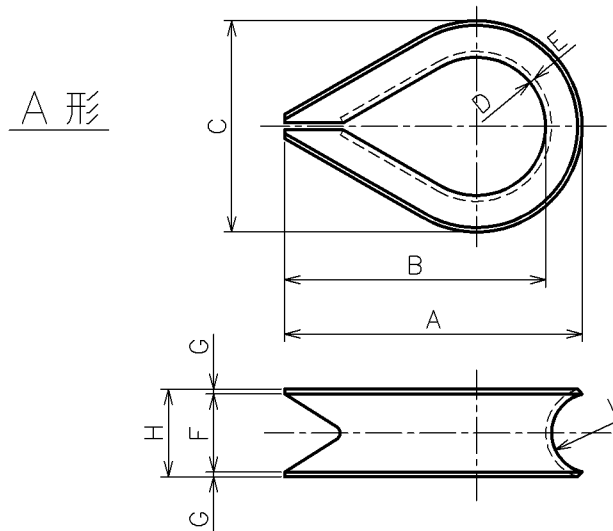
種類	A	B	C	R1	R2	t	製品重量
Cu38mm ²	38	15	12	5	9	1	0.01 kg
Cu60mm ²	54	22	13	5.5	15	1	0.04 kg

品番	部品名	数量	材質	備考
1	支線環	1	C1100	

支線環 St系 ナス形

Thimble of St-Based Type Eggplant Shape

図番 SM21070000
(401002)



(mm)

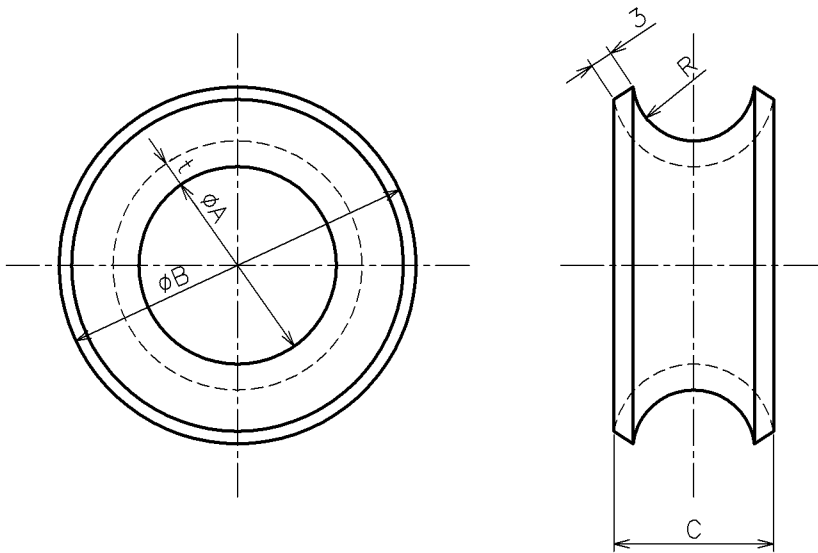
種別	用途	A	B	C	D	E	F	G	H	I	製品重量
A形	90mm ^φ 1線用	98	86	65	20	3.2	20	3	26	10	0.25 kg
A形	135mm ^φ 1線用	125	105	86	25	5	24	4.5	33	12	0.55 kg
B形	55mm ^φ 1線用	65	54	50	15	4	20	2.5	25	11	0.10 kg
B形	90mm ^φ 2線用	110	96	80	24	6	35	3.5	42	16	0.51 kg
B形	135mm ^φ 2線用	130	110	95	28	6	42	4	50	20	0.80 kg

品番	部品名	数量	材質	備考
1	支線環	1	SS400	

支線環 St系 丸形

Wire Rope Thimble, St Series, Type Circle

図番 SM21010000
(400004)



(mm)

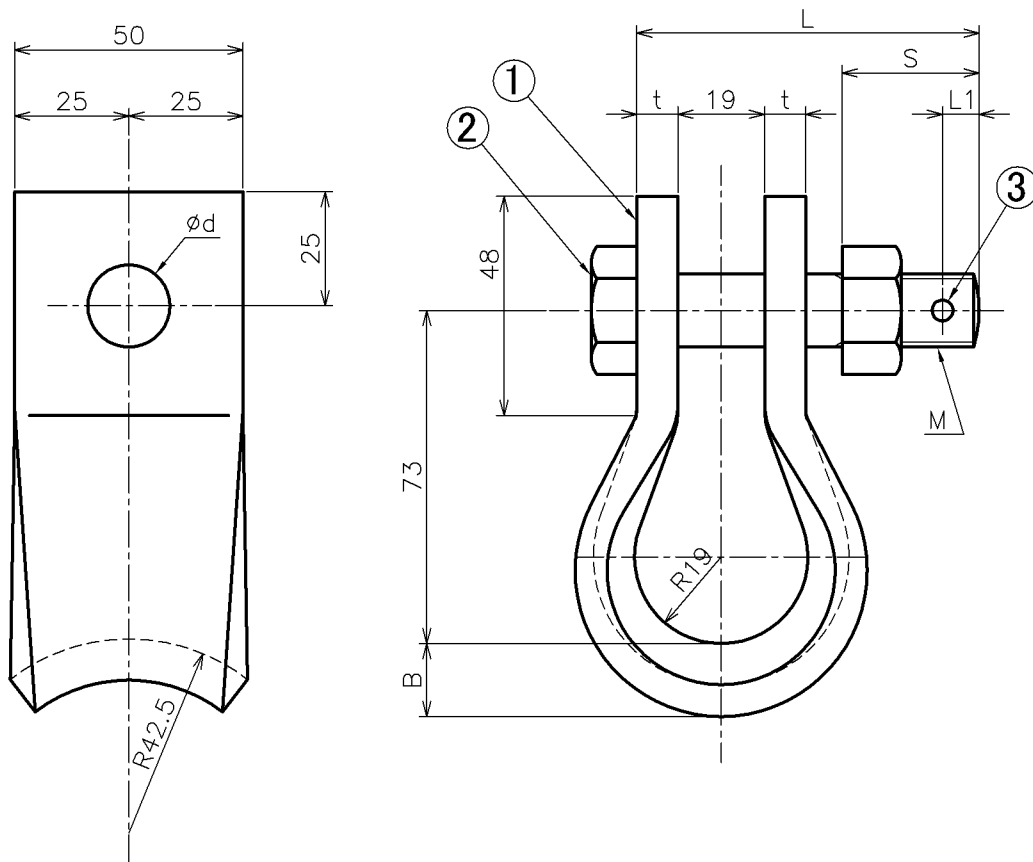
線種	A	B	C	R	t	製品重量
55mmφ	26	47	21	8	3.4	0.10 kg
90mmφ	35	60	22	8.5	3.6	0.13 kg

品番	部品名	数量	材質	備考
1	支線環	1	SGP	

クレビスシンブル A形・B形

Clevis Thimble Type A・Type B

図番 SM22030000
(402006)



種別	寸 法 (mm)							試験荷重 (kgf)
	t	B	d	M	L	S	L1	
A形	9	16	18	M16	75	30	8	83.4kN (8,500kgf)
			22	M20	85	40	10	
B形	6	14	18	M16	65	30	8	54.0kN (5,500kgf)

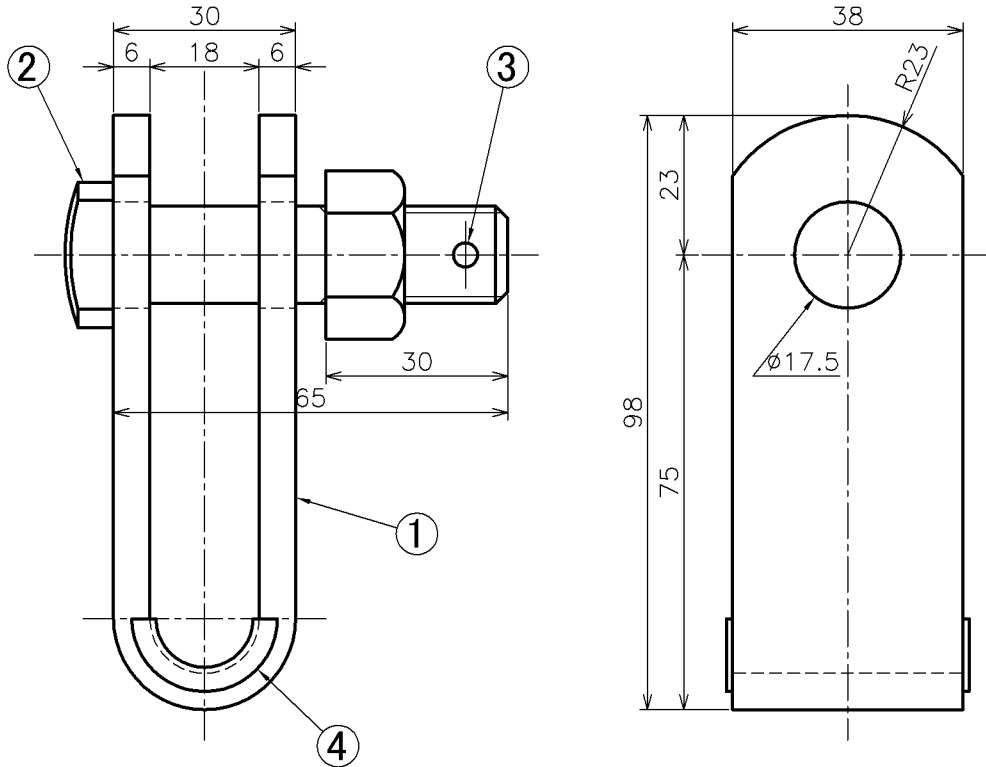
品番	部 品 名	数 量	材 質	備 考
1	本体	1	SS400	FB50×9
2	コッタボルト・ナット	1 ^S	SS490、SS400	M16×75×35
3	割りピン	1	SUS304	φ4×40

ちょう架金具U型

地絡導線取付金具用

U shape Hanging Fitting
for Support Fitting of Protective Wire for Insulator

図番 SI04100000

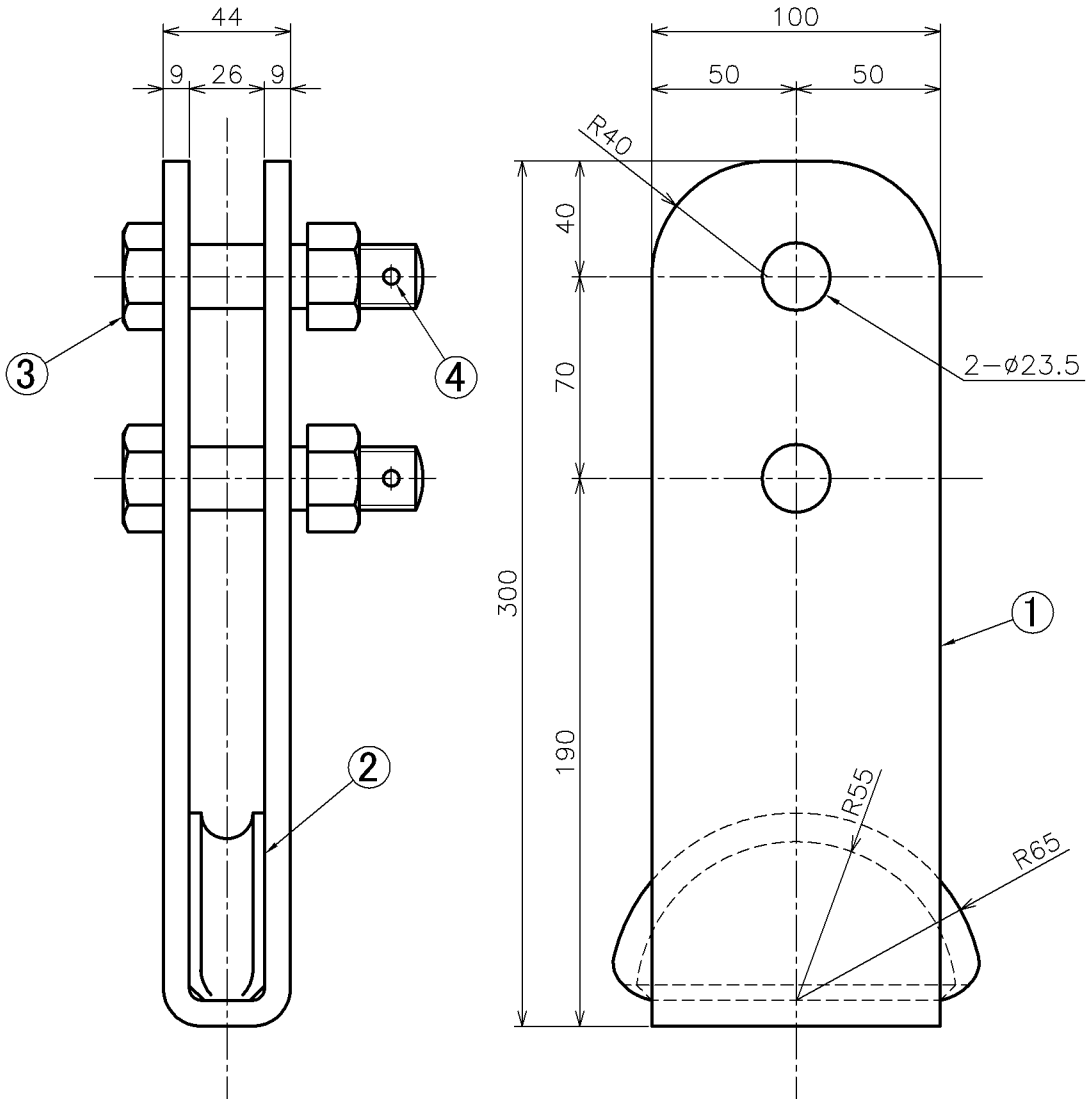


品番	部品名	数量	材質	備考
1	U金具	1	SS400	FB38×6
2	コッターボルト・ナット	1 ^S	SS400	M16×65×30
3	割ピン	1	SUS304	φ4×40
4	カバー	1	A1050P	t1

支線留金具

新幹線用 き電線保護線引留用

Stay Anchor Fitting for Anchoring Protective Wire of Feeder, 図番 SM05010000
High-speed Rail "Shinkansen" (38300100)

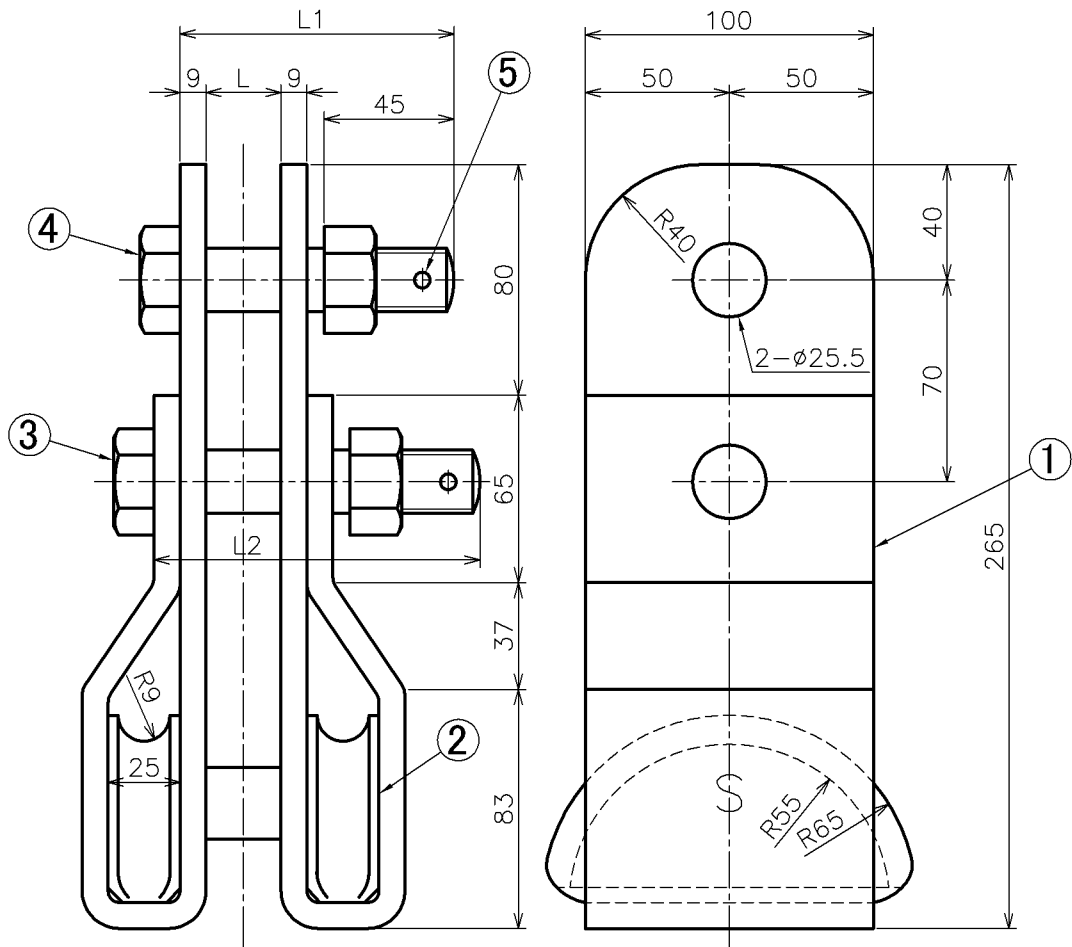


品番	部品名	数量	材質	備考
1	本体	1	SS400	
2	ガイド金具	1	SS400	
3	六角コッタボルト・ナット	2 ^S	SS400	M22×90×40
4	割りピン	2	SUS304	φ5×50

支線留金具

新幹線用 電車線引留用

Stay Anchor Fitting for Anchoring Overhead Contact Line, 図番 SM05020000
High-speed Rail "Shinkansen" (38300200)



(mm)

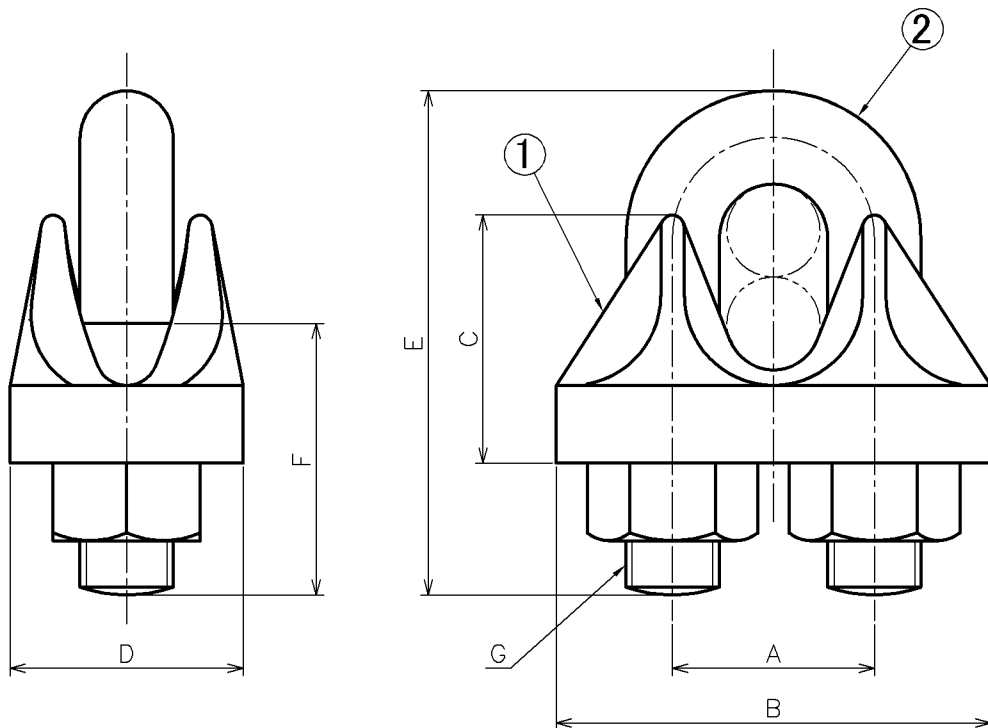
適用箇所	L	L1	L2
1 高架支線箇所	15	85	105
2 土工支線箇所	23	90	110
3 構内	21	90	110

品番	部品名	数量	材質	備考
1	本体	1	SS400	
2	ガイド金具	2	SS400	
3	六角コッタボルト・ナット	1 ^S	SS400	M24
4	六角コッタボルト・ナット	1 ^S	SS400	M24
5	割りピン	2	SUS304	φ5×50

ワイヤクリップ

Wire Clip

図番 SW06010000
(241017)



(mm)

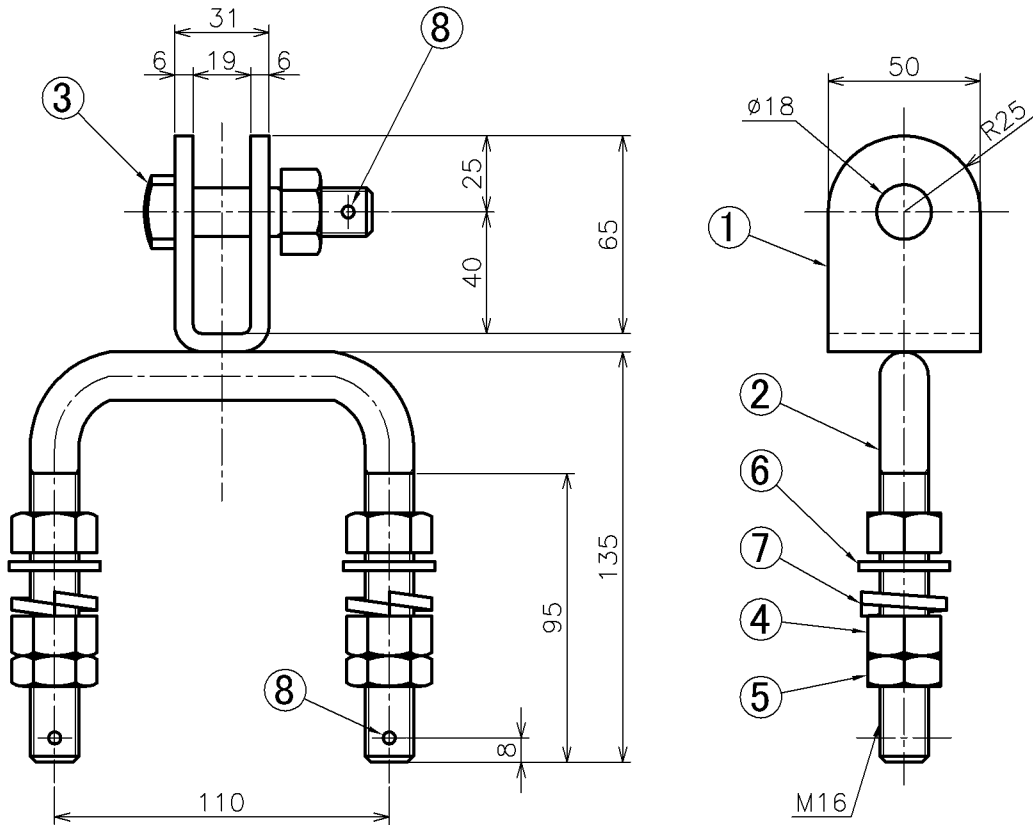
種別	公称 断面積 (mm ²)	より線 構成 (本/mm)	本 体				U ボルト					製品重量
			A	B	C	D	E		F		G	
							1線用	2線用	1線用	2線用		
A種	St55	7/3.2	21	49	30	28	—	55	—	30	10	0.20 kg
	St90	7/4.0	26	56	32	30	55	65	30	35	12	0.29 kg
	St135	7/5.0	29	59	35	30	55	70	30	40	12	0.30 kg
B種	H38	7/2.6	21	45	23	24	—	50	—	30	10	0.17 kg
	H60	19/2.0	21	49	30	28	—	55	—	30	10	0.20 kg

品番	部 品 名	数 量	材 質	備 考
1	本体	1	FCMB310	A種
(1)	本体	1	CAC702	B種
2	Uボルト・ナット	1 ^S	SS400	A種
(2)	Uボルト・ナット	1 ^S	SUS304	B種

クレビスUボルト 新幹線配線用

Clevis U Bolt for Wiring of High-speed Rail "Shinkansen"

図番 ST21020000
(48401605)



製品重量: 1.02 kg

品番	部品名	数量	材質	備考
1	クレビス	1	SS400	
2	コの字ボルト	1	SS400	
3	コッタボルト・ナット	1 ^S	SS400	M16×65×30
4	六角ナット	4	SS400	M16 1種
5	六角ナット	2	SS400	M16 3種
6	丸座金	2	SUS304	t3×φ17×φ30
7	ばね座金	2	SUS304	M16
8	割りピン	3	SUS304	φ4×40

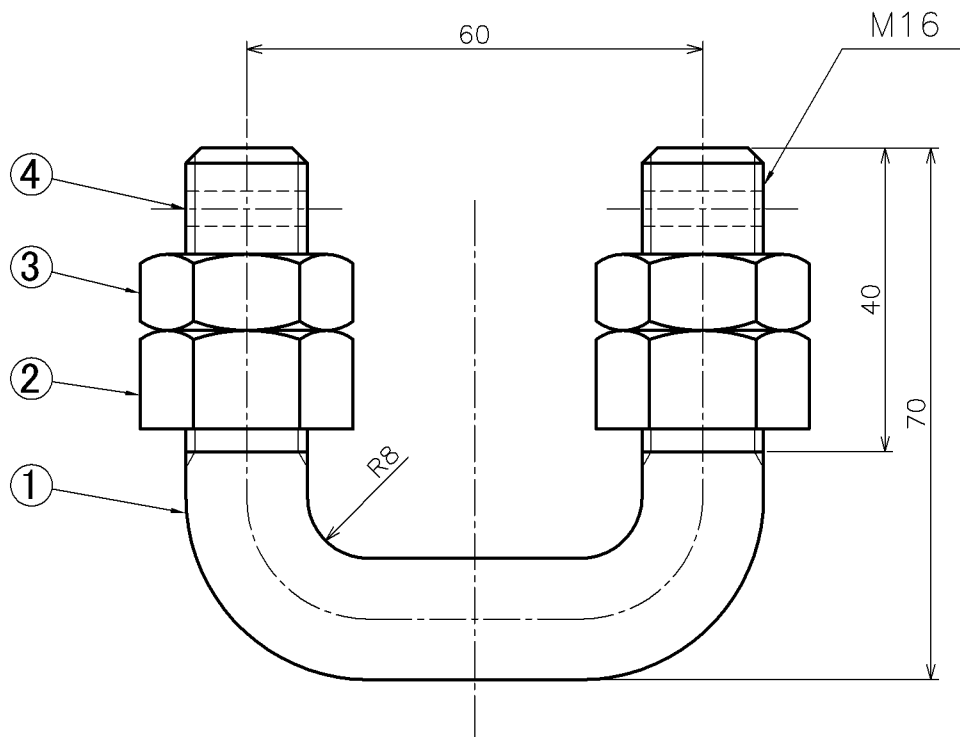
Uボルト 新幹線用 架空地線用

U bolt for Lightning Protection Wire,

High-speed Rail "Shinkansen"

図番 ST21040000

(48401601)



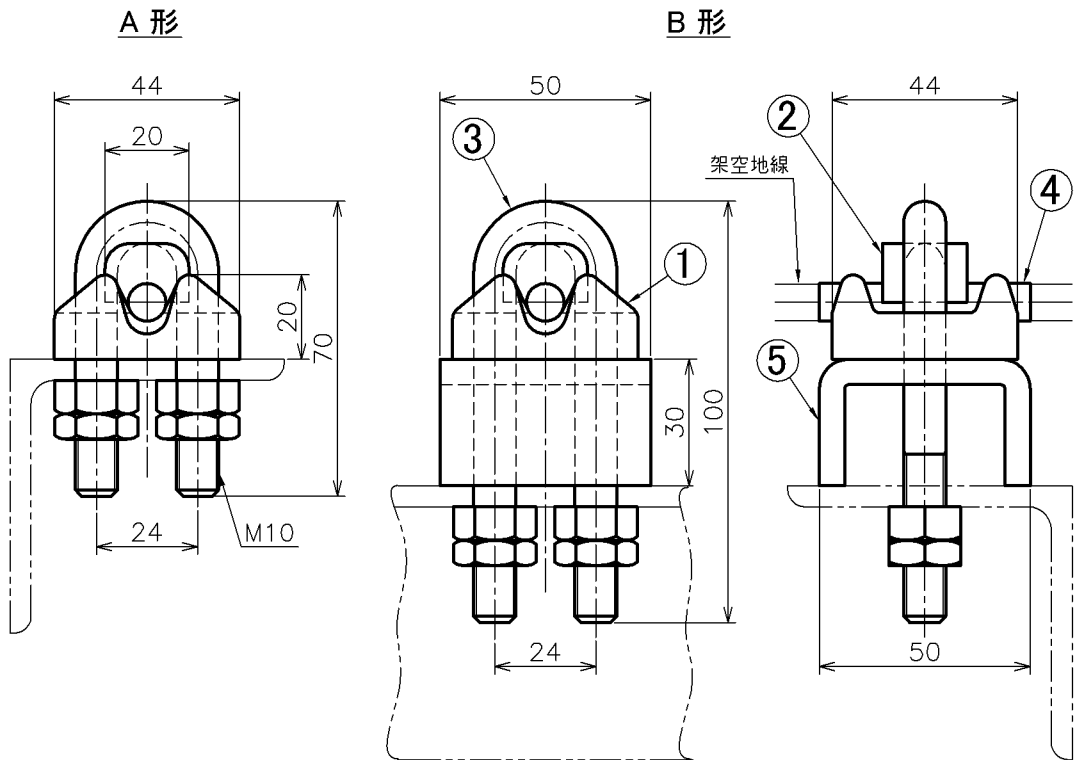
製品重量: 0.27 kg

品番	部品名	数量	材質	備考
1	本体	1	SS400	φ 16
2	六角ナット	2	SS400	M16 1種
3	六角ナット	2	SS400	M16 3種
4	割リピン	2	SUS304	φ 4 × 40

架空地線支持金具 A形・B形

Lightning Protection Wire Supporting Fitting Type A・Type B

図番 SI03010000
(340001)

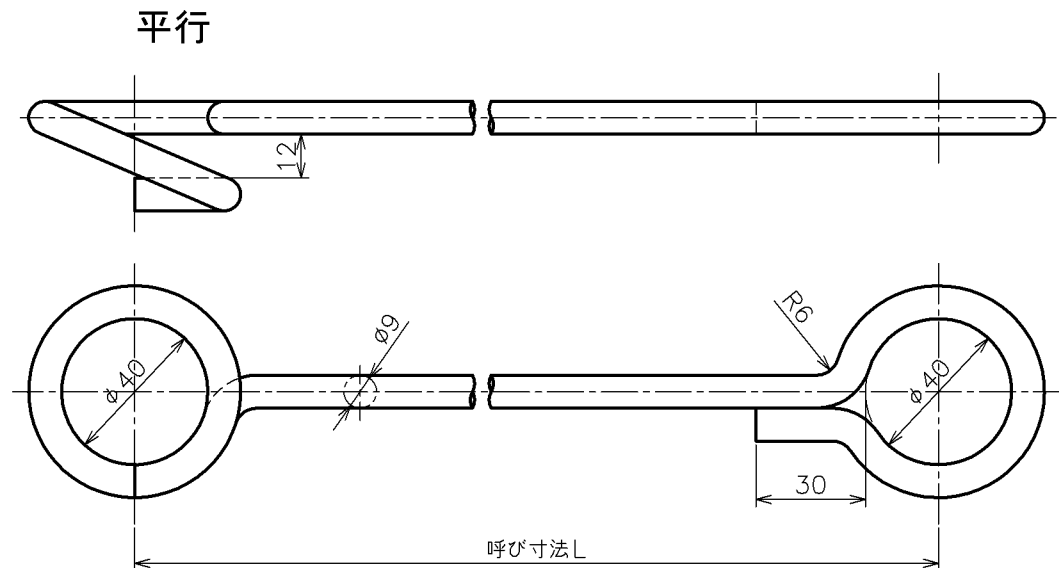
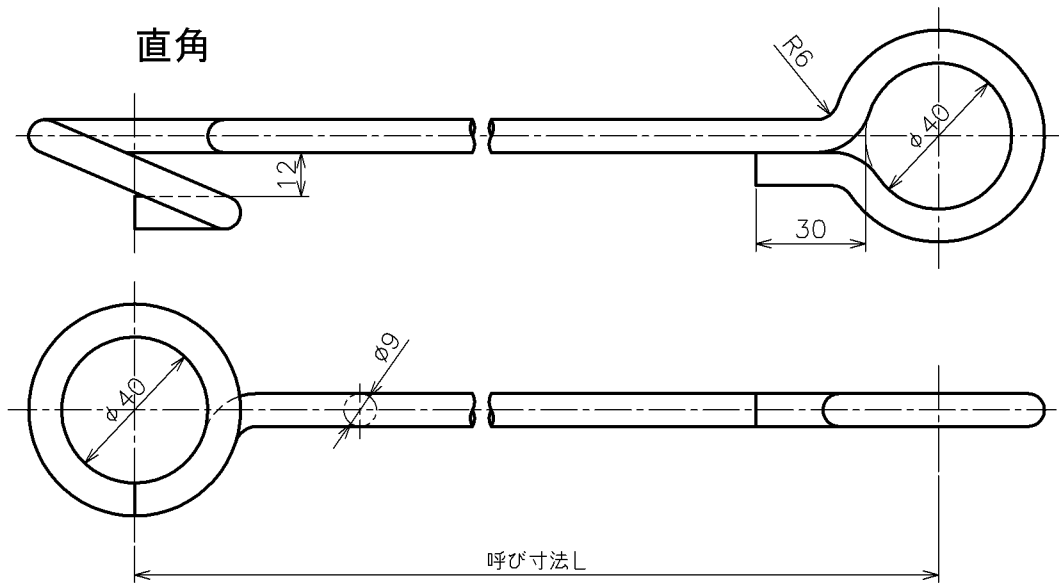


品番	部品名	数量	材質	備考
1	本体	1	FCMB310	
2	押え金具	1	FCMB310	
3	Uボルト・ダブルナット	1 ^S	SS400	
4	保護カバー	1	C1100P	電気軟銅線使用の場合
5	座金	1	SS400	B形のみ

配線用ロッド[®] 地絡導線用

Wiring Rod for Protective Wire for Insulator

図番 SS24010000
(34000500)



品番	部品名	数量	材質	備考
1	本体	1	SS400	φ9