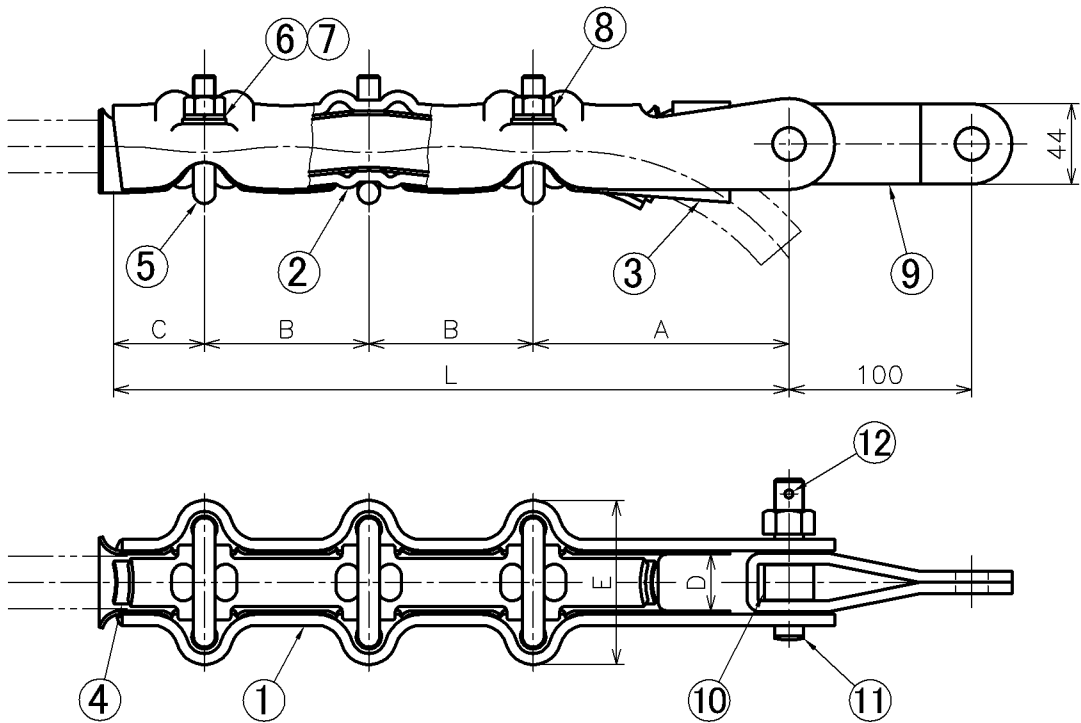


引留金具 B形

Termination Fittings Type B

図番 SM02010000
(380001)



(mm)

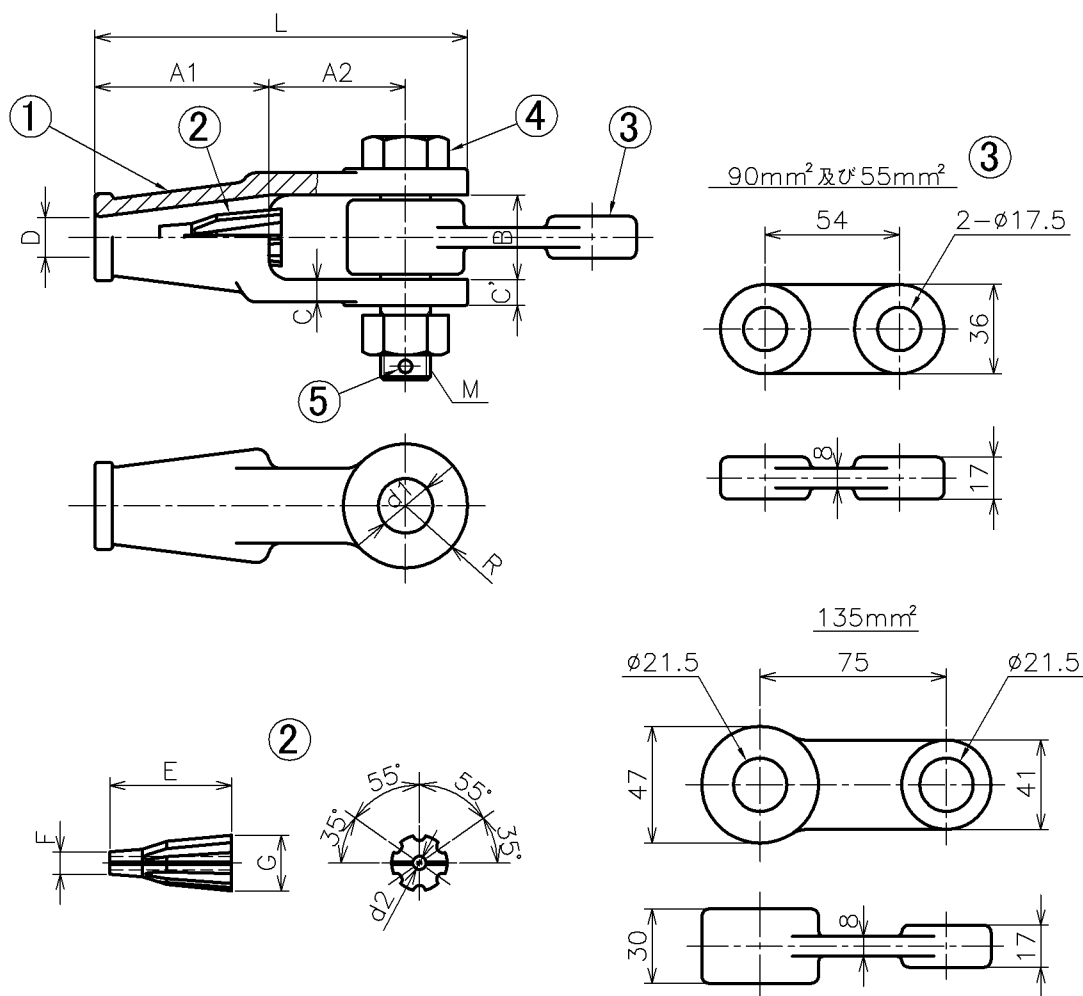
適用電線	L	A	B	C	D	E	Uボルト
510~325mm ²	370	140	90	50	31	90	M12×59×80×P44
300~200mm ²	275	98	70	40	24	81	M12×50×70×P35

品番	部品名	数量	材質	備考
1	本体	1	SS400	t6
2	蓋	1	SS400	t6
3	ライナー本体	1	A1050P	t2
	ライナー本体	1	C1100P	t1.2
4	ライナー蓋	1	A1050P	t2
	ライナー蓋	1	C1100P	t1.2
5	Uボルト	3	SS400	M12
6	ばね座金	6	SUS304	M12
7	平座金	6	SUS304	M12
8	六角ナット	6	SS400	M12
9	ストラップ	1	SS400	FB44×6
10	パイプ	1	STPG	φ25.4
11	コッタボルト・ナット	1 ^S	SS400	M16×80
12	割りピン	1 ^S	SUS304	φ4×40

引留金具 BS

Termination Fittings BS

図番 SM04010000
(382001)



(mm)

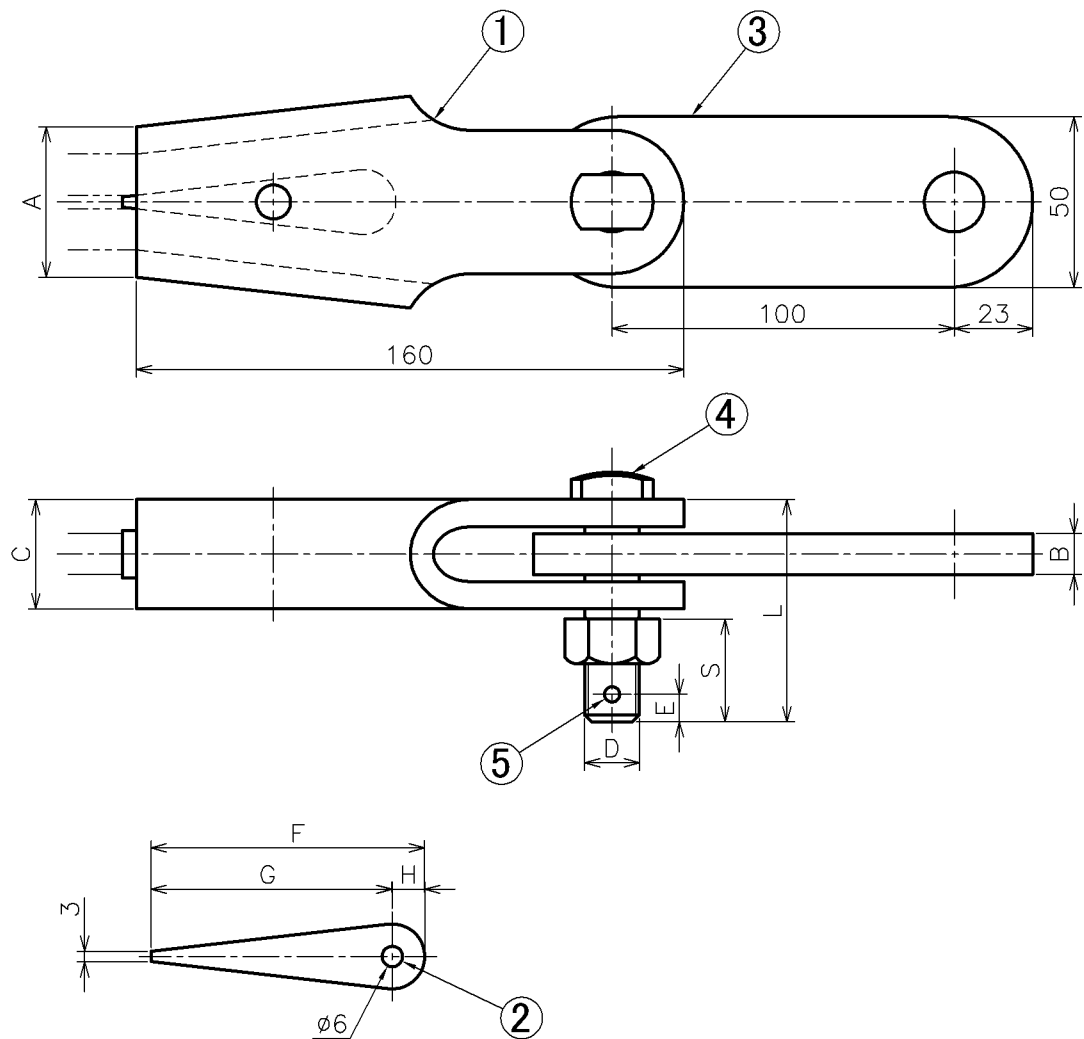
線種	本体										コッタ				割りピン	製品重量
	A1	A2	L	B	C	C'	D	M	d1	R	E	F	G	d2		
st135	70	55	150	34	9	10.5	16	20	22	25	49	7.4	22.4	5.4	φ4x40	0.60 kg
st90	48	40	108	24.5	7	8.5	13	16	18	20	36	6.4	17.8	4.4	φ4x40	0.81 kg
st55	38	40	96	21	5	6.5	11.5	14	16	18	32	5.6	15.3	3.6	φ3.2x32	1.78 kg

品番	部品名	数量	材質	備考
1	本体	1	FCMB	
2	くさび	1	FCMB	
3	ストラップ	1	SS400	
4	六角コッタボルト・ナット	1	SS400	
5	割りピン	1	SUS304	

引留金具 ワイヤターミナル

Termination Fittings Wire Terminal

図番 SM03010000
(38100100)



種別	寸法 (mm)									
	A	B	C	D	L	S	E	F	G	H
WTS-90	44	12	32	16	70	30	8	80	70.5	9.5
WTS-135	50	16	35	20	80	40	10	83	73	10

品番	部品名	数量	材質	備考
1	本体	1	STKM13	
2	くさび	1	SS400	
3	ストラップ	1	SS400	
4	コッタボルト・ナット	1	SS400	
5	割りピン	1	SUS304	φ4×40

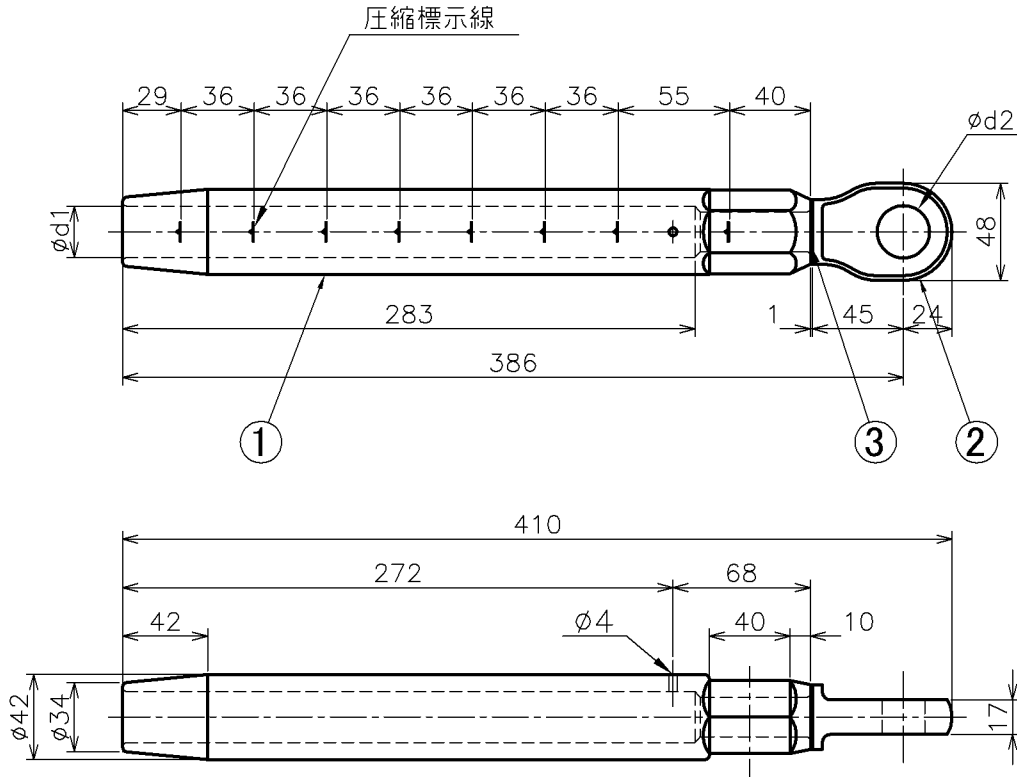
引留クランプ

圧縮アイ PH356mm²、PH300mm²

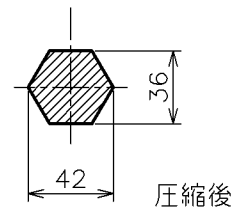
Compression Dead-end Fitting PH356mm²

図番 SR01340000

(90150107-51)



適用電線	$\phi d1$	$\phi d2$	
		4ton	2ton
PH300mm ²	23.7	26	21
PH356mm ²	25.3		



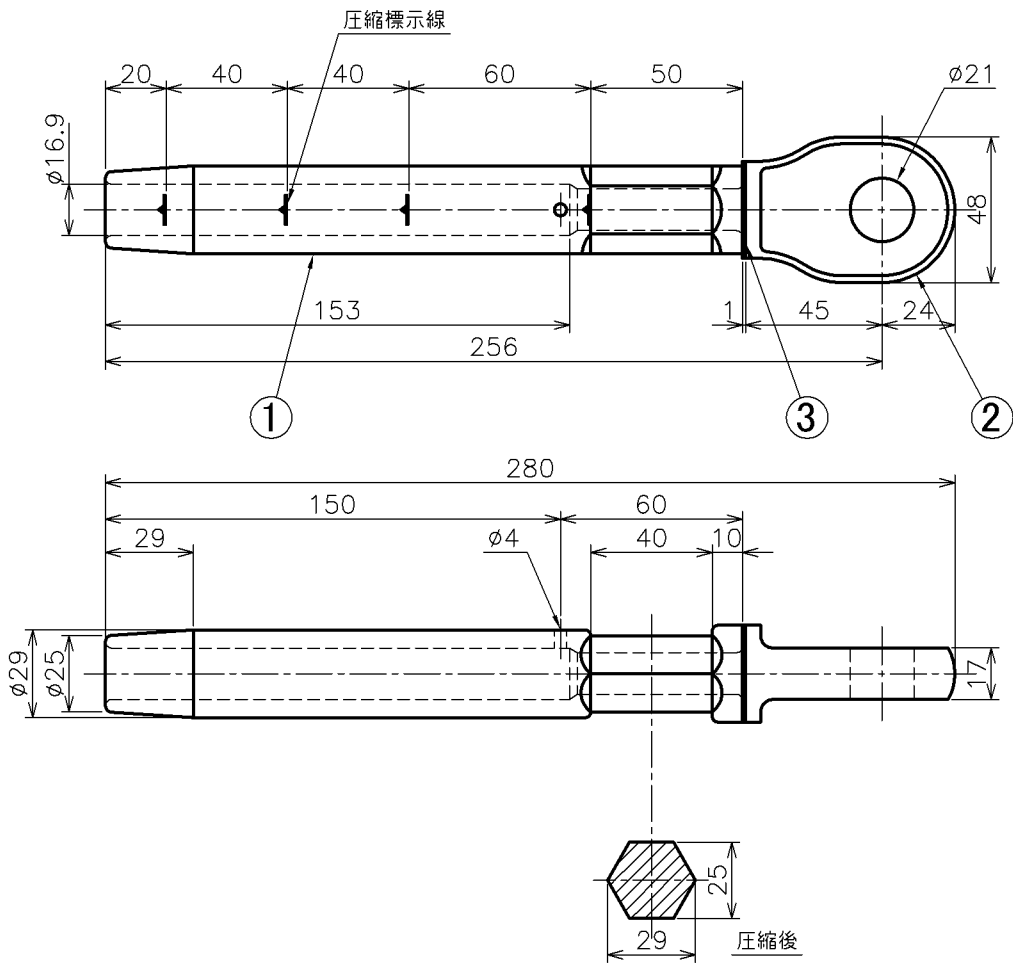
品番	部品名	数量	材質	備考
1	本体	1	C1020T-O	
2	引留部	1	SS490	
3	座金	1	SnP	

引留クランプ

圧縮アイ PH150mm²

Compression Dead-end Fitting PH150mm²

図番 SM01040000



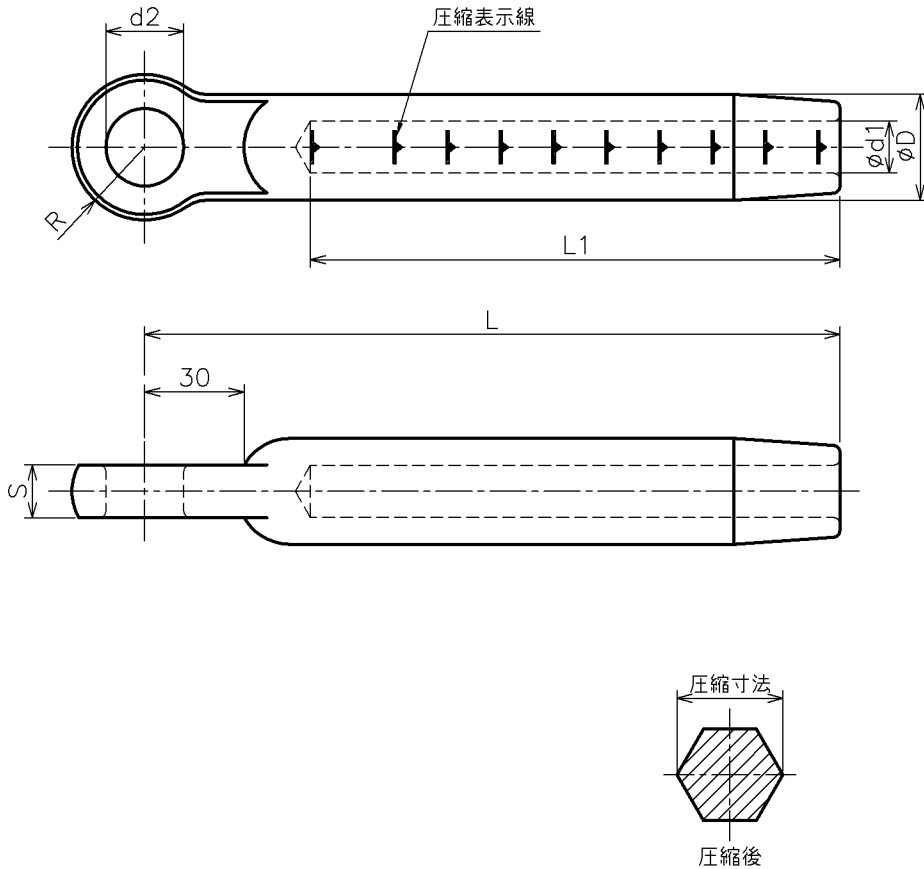
品番	部品名	数量	材質	備考
1	本体	1	C1020T-O	
2	引留部	1	SS490	
3	座金	1	SnP	

引留クランプ

圧縮アイ St各種

Compression Dead-end Fitting
for Galvanized Hard Stranded Wire

図番 SR01350000
(90150117-24)



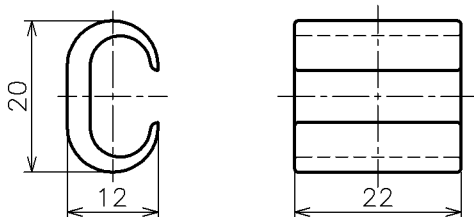
公称断面積	d1	D	L1	L	R	S	d2	圧縮寸法	製品重量
135 mm ²	15.7	32	160	210	22	16	23.5	32	1.02 kg
90 mm ²	12.5	23	150	190	19	14	20.5	23	0.47 kg
55 mm ²	10.1	23	105	145	19	12	18.0	23	0.40 kg

品番	部品名	数量	材質	備考
1	本体	1	S15CK	

圧縮平行スリーブ VVR22 : VVR22

Compression Parallel Sleeve VVR22:VVR22

図番 SR0140000
(90150107-32)



品番	部品名	数量	材質	備考
1	圧縮平行スリーブ	1		

平行分岐スリーブ

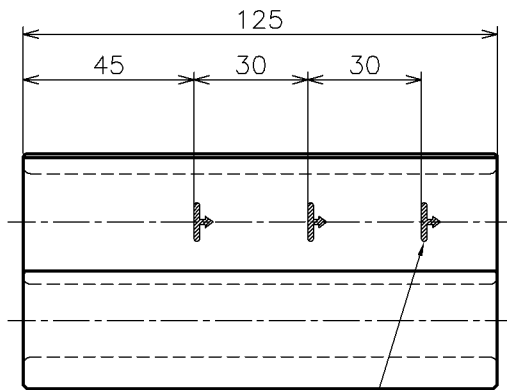
硬銅より線用 Cu325 - Cu325・Cu200

Parallel Branch Sleeve for Hard-drawn Copper

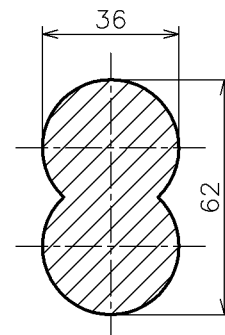
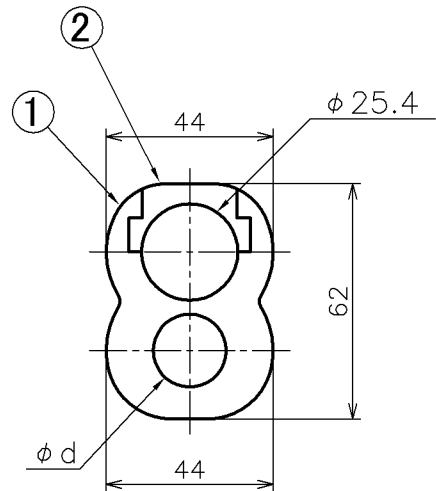
図番 SR01410000

Stranded Conductor Cu325-Cu325・Cu200

(90150106-3)



圧縮位置表示



圧縮後寸法
圧縮ダイス P3636

No.	適用電線 (mm ²)	穴径 d (mm)
01	Cu325	24.7
02	Cu200	19.2

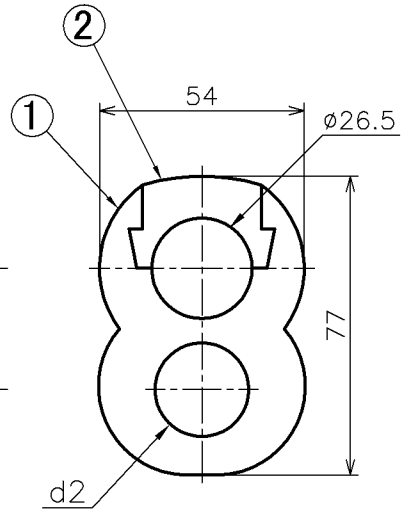
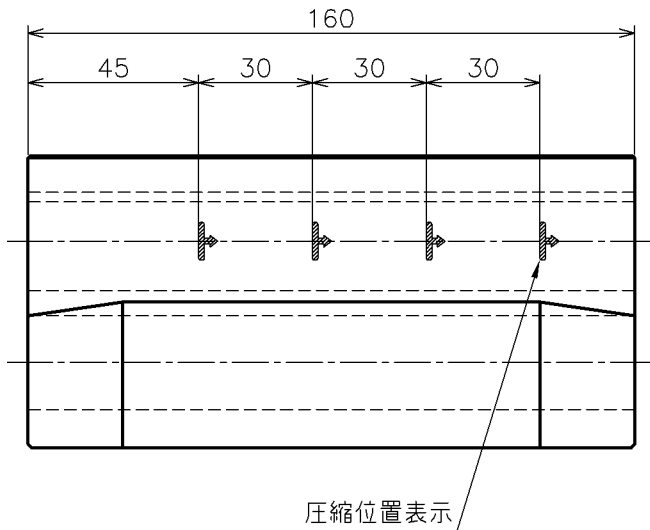
品番	部品名	数量	材質	備考
1	本体	1	CAC103	
2	フタ	1	CAC103	

平行分岐スリーブ

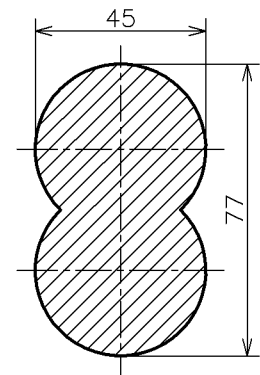
硬銅より線用 PH356 - PH356・Cu200

Parallel Branch Sleeve for Hard-drawn Copper
Stranded Conductor PH356-PH356・Cu200

図番 SF61010000
(263022)



No.	適合電線(mm ²)		より線構成		より線外径		穴径 d2
	本線	分岐線	本線	分岐線	本線	分岐線	
01	PH356	Cu325	37/3.5	61/2.6	24.5	23.4	24.7
02		Cu250		61/2.3		20.7	21.9
03		Cu200		37/2.6		18.2	19.5
04		PH356		37/3.5		24.5	25.3
05		PH300		37/3.2		22.4	23.6

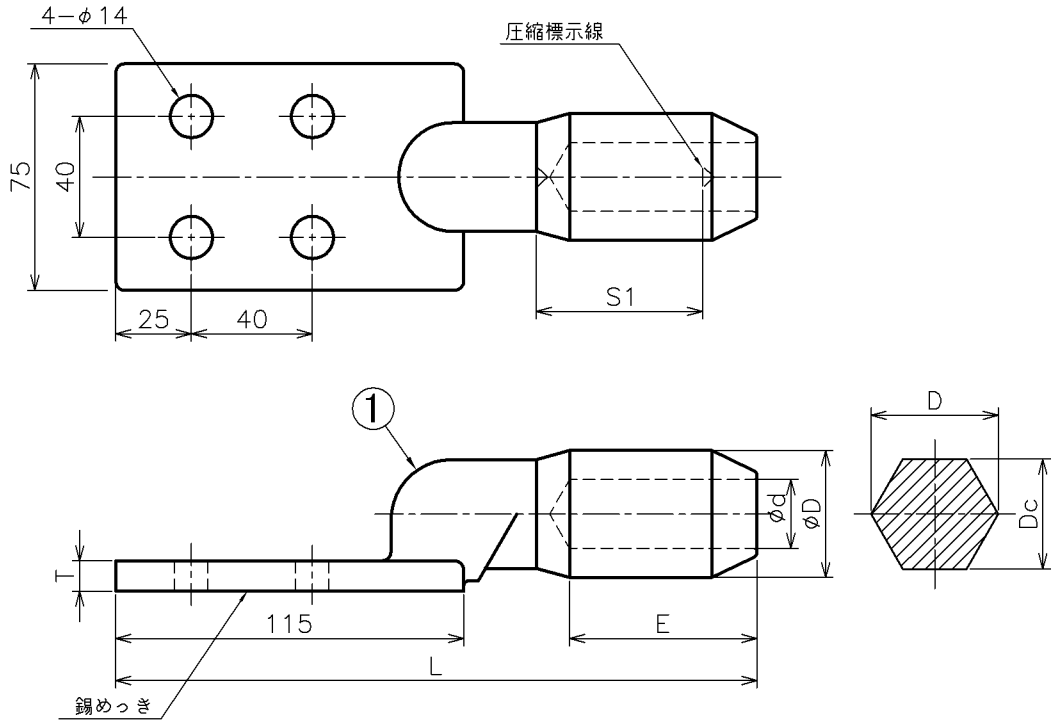


圧縮後寸法
圧縮ダイス PC4545

品番	部品名	数量	材質	備考
1	本体	1	CAC103	
2	フタ	1	CAC103	

圧縮端子 硬銅より線、CVケーブル用C4形

Compression Terminal for Hard copper stranded wire and CV-Cable Type C4



名称 図番	No.	適用電線 (mm ²)	より線 構成 (本/mm)	より線 外径 (mm)	各部寸法 (mm)							圧縮ダイス 型番
					D	d	E	T	L	S1	Dc	
硬銅より線用 SE99010000	01	H500	61/3.2	26.9	47	30.2	70	12	222	50	40.7	C47
	02	H400	61/2.9	24.1	47	27.4	70	12	222	50	40.7	C47
	03	H325	61/2.6	21.7	42	24.7	62	10	212	55	36.4	C42
	04	H250	61/2.3	19.0	38	21.9	62	10	212	55	32.9	C38
CVケーブル用 (円形圧縮) SE99010000	01	CVCu500	61/3.2	26.9	47	28.0	70	12	222	50	40.7	C47
	02	CVCu400	61/2.9	24.1	47	25.2	70	12	222	50	40.7	C47
	03	CVCu325	61/2.6	21.7	42	22.7	62	10	212	55	36.4	C42
	04	CVCu250	61/2.3	19.0	38	19.9	62	10	212	55	32.9	C38

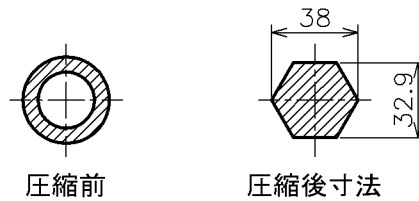
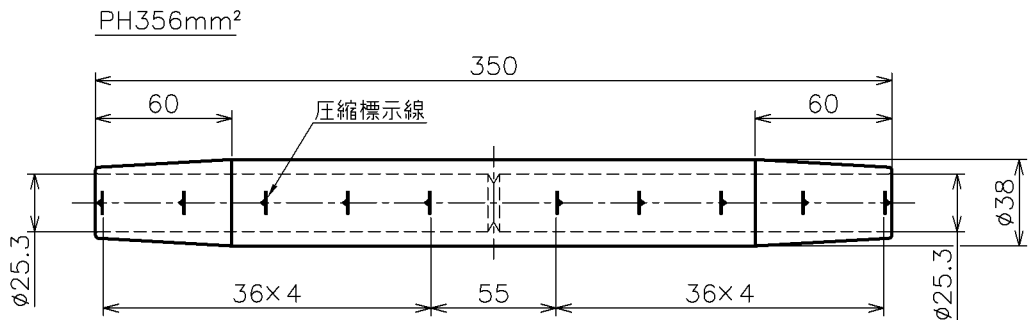
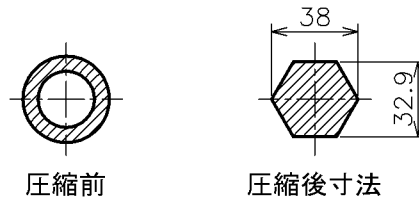
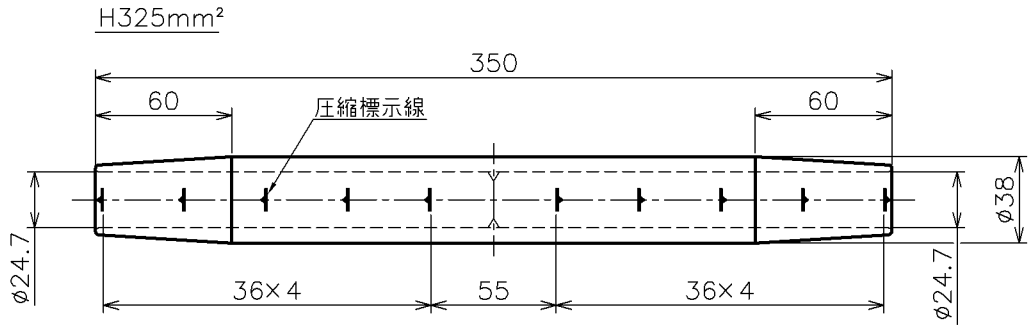
品番	部品名	数量	材質	備考
1	本体	1	C1100	

直線接続管

硬銅より線 PH356mm²、H325mm²

Compression Tension Sleeve for Hard-drawn Copper
Stranded Conductor

図番 SR01310000
(90160502-2)



品番	部品名	数量	材質	備考
1	本体	1	C1100T-O	