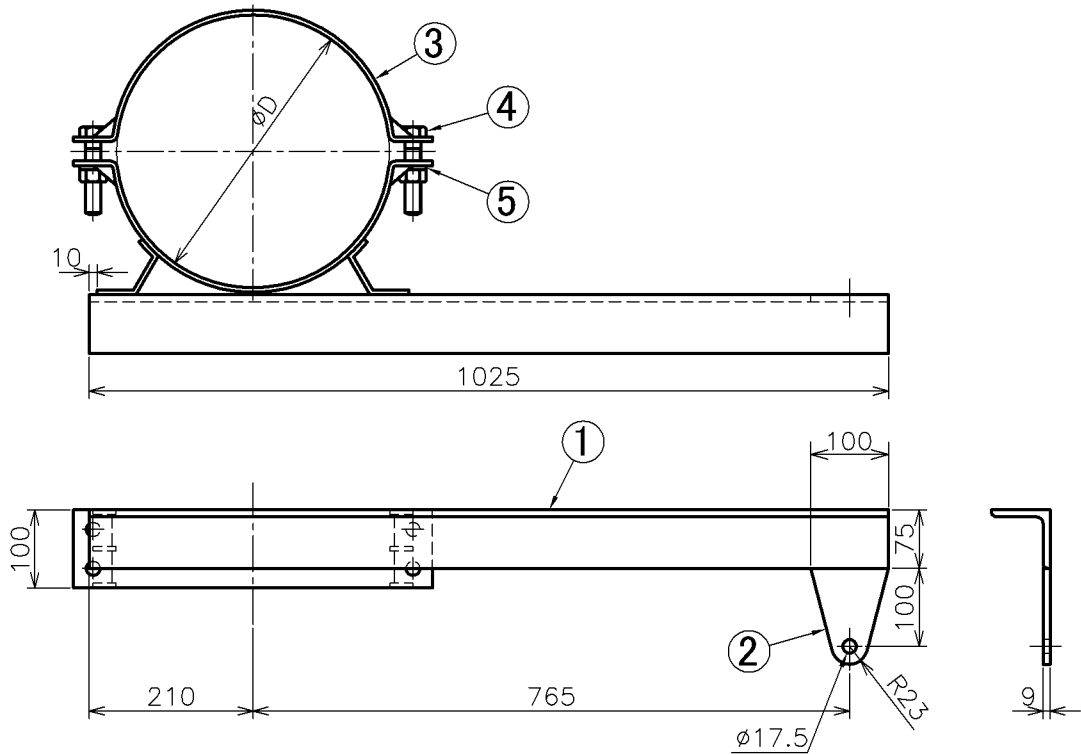


# 腕金

丸柱用 F1形

Supporting Arm for Round Pole Type F1

図番 SA02020000  
(46100300)



D=350 製品重量: 18.62 kg

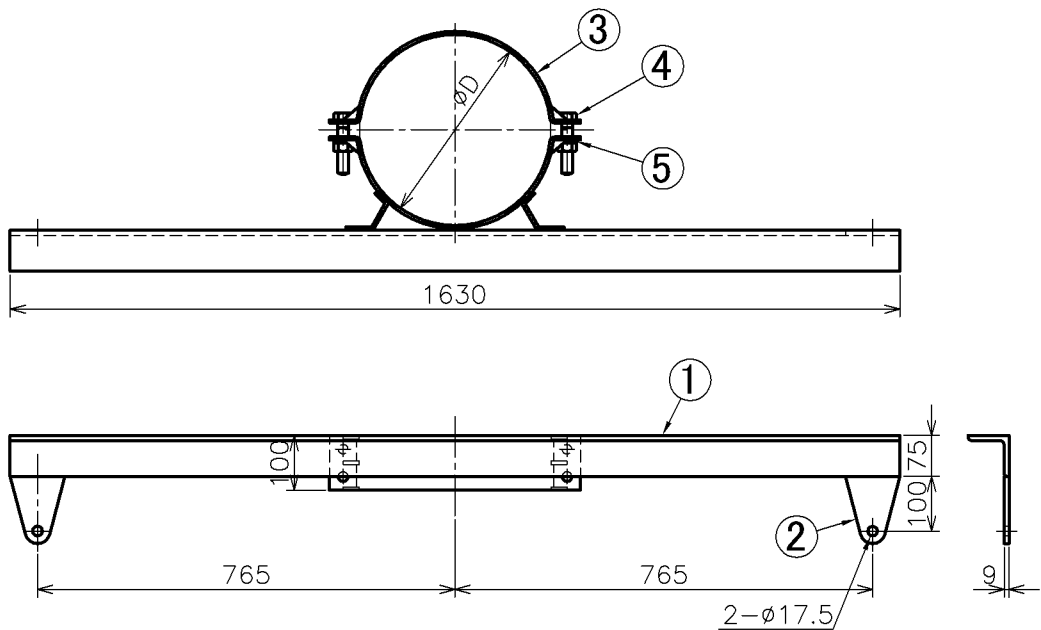
品番	部品名	数量	材質	備考
1	腕金本体	1	SS400	L75 × 75 × 9
2	タン形金具	1	SS400	t9
3	バンド	1 <sup>S</sup>	SS400	FB100 × 6
4	六角ボルト・ナット	4 <sup>S</sup>	SS400	M16 × 90 × 75
5	ばね座金	4	SUS304	M16

# 腕金

丸柱用 F2形・F1-HT1形

Supporting Arm for Round Pole Type F2・F1-HT1

図番 SA02030000  
(461004)



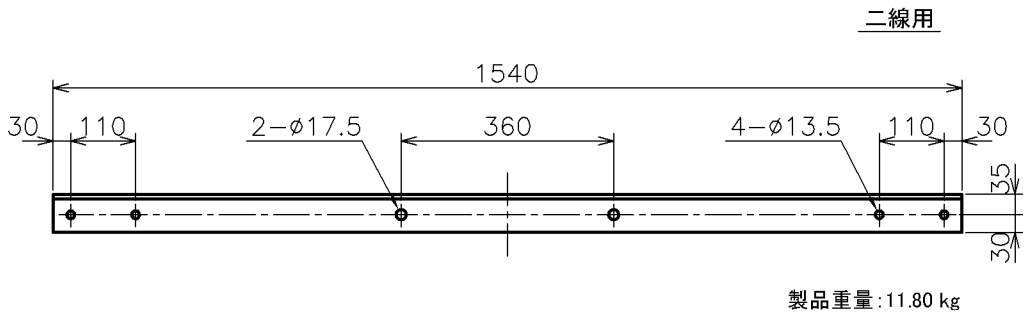
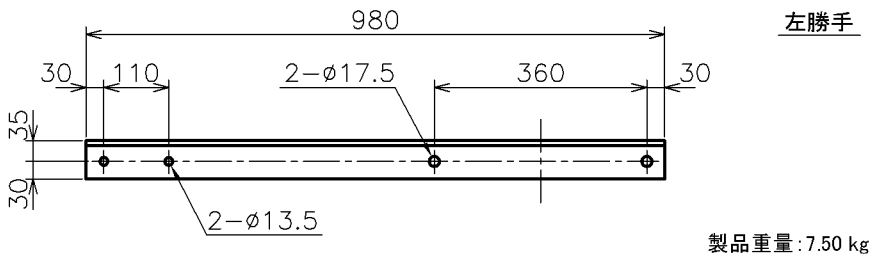
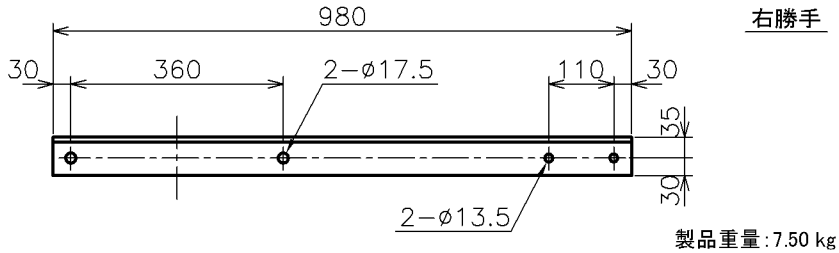
D=350 製品重量: 24.23 kg

品番	部品名	数量	材質	備考
1	腕金本体	1	SS400	L75 × 75 × 9
2	タン形金具	2	SS400	t9
3	バンド	1 <sup>S</sup>	SS400	FB100 × 6
4	六角ボルト・ナット	4 <sup>S</sup>	SS400	M16 × 90 × 75
5	ばね座金	4	SUS304	M16

# 腕金 アレスタ用

Supporting Arm for Surge Arrester

図番 SA01140000  
(46002900)



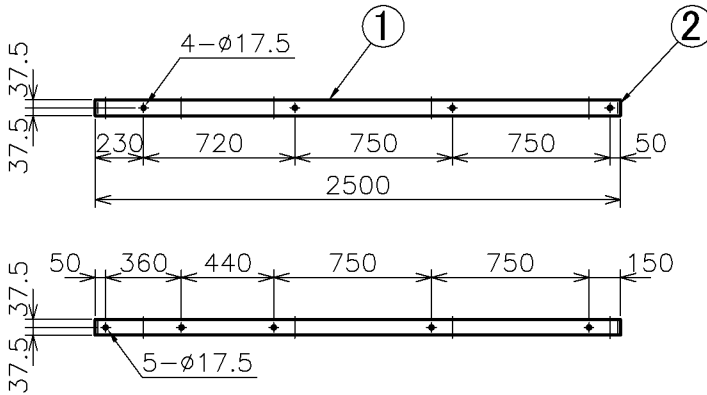
品番	部品名	数量	材質	備考
1	腕金本体	1	SS400	L65×65×8

# 腕金 高配用

Supporting Arm for High Voltage Distribution

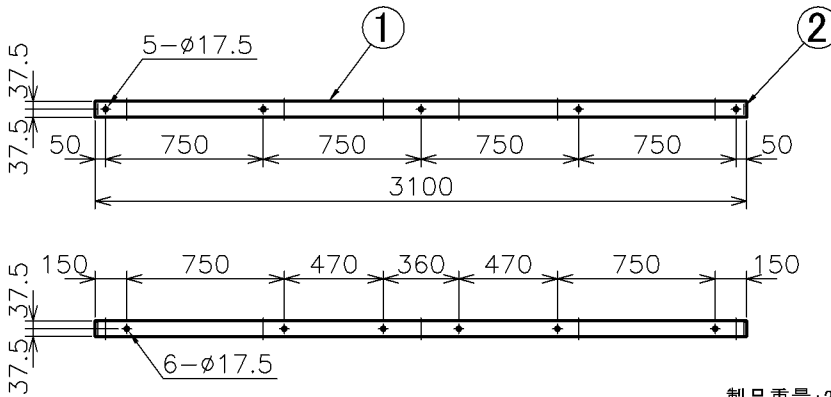
図番 SA05010250  
(46003900)

3線用



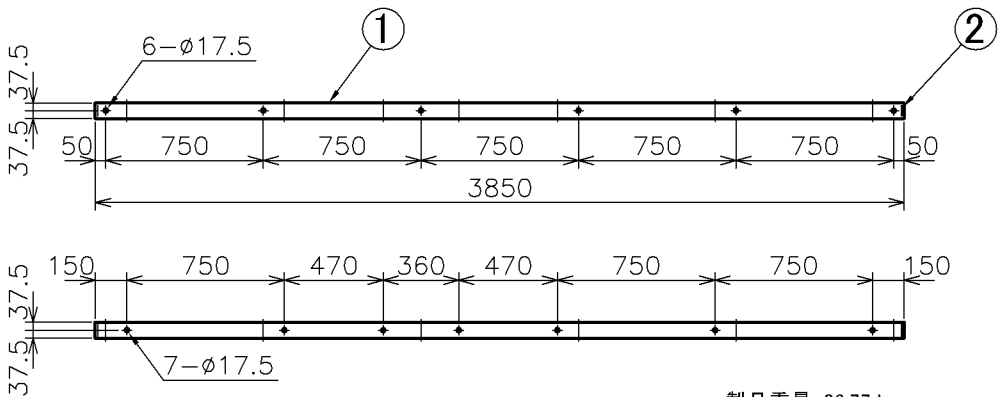
製品重量: 23.88 kg

4線用



製品重量: 29.60 kg

5線用

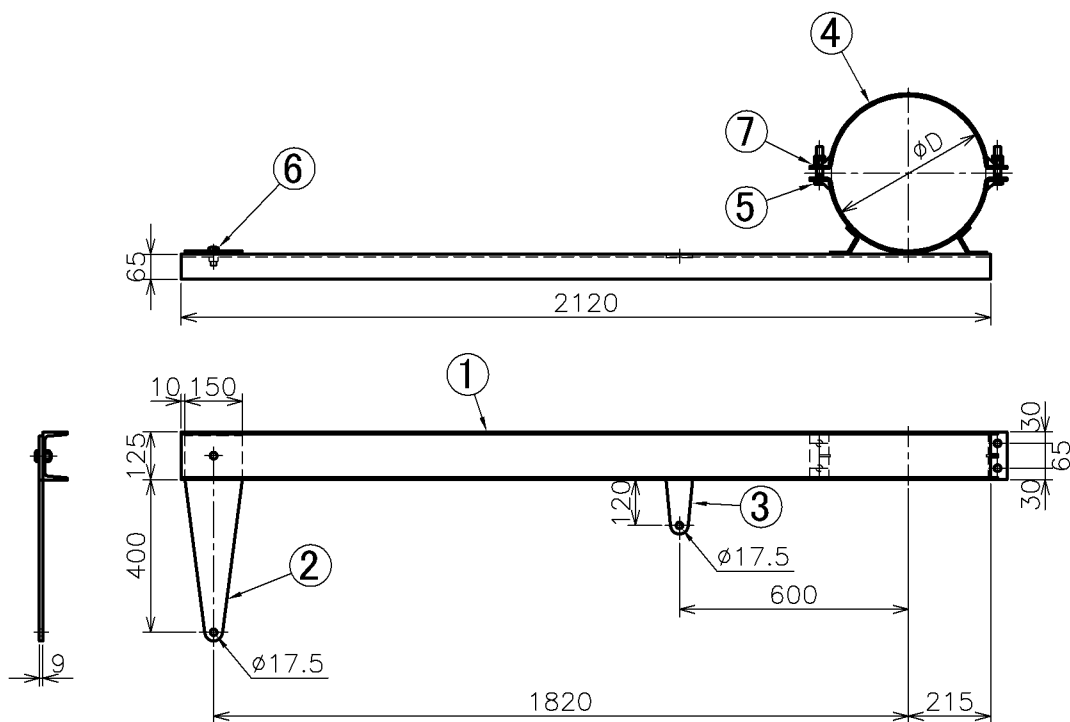


製品重量: 36.77 kg

品番	部品名	数量	材質	備考
1	腕金本体	1	STKR400	□75×75×t4.5
2	蓋	2	SPHC	

# 腕金(新幹線用) 丸柱一般用 B形

Supporting Arm for Round Pole General Type B, High-speed Rail "Shinkansen" 図番 SA02110000 (461006)

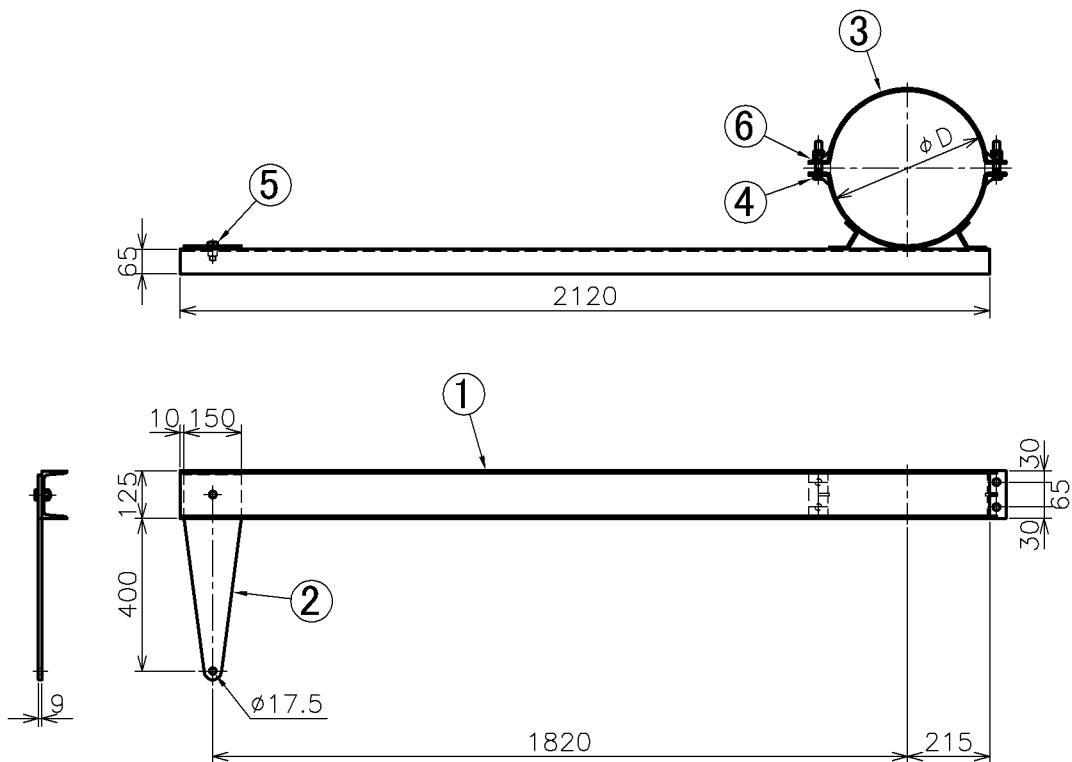


D=350 製品重量: 42.60 kg

品番	部品名	数量	材質	備考
1	腕金本体	1	SS400	[ 125 × 65 × 6
2	タン形金具	1	SS400	t9
3	タン形金具	1	SS400	t9
4	バンド	1 <sup>S</sup>	SS400	FB125 × 6
5	六角ボルト・ダブルナット	4 <sup>S</sup>	SS400	M16 × 90 × 75
6	六角ボルト・ナット	1 <sup>S</sup>	SS400	M16 × 35
7	ばね座金	4	SUS304	M16

# 腕金(新幹線用) 丸柱一般用 BF形

Supporting Arm for Round Pole General Type BF, 図番 SA02120000  
 High-speed Rail "Shinkansen" (461010)

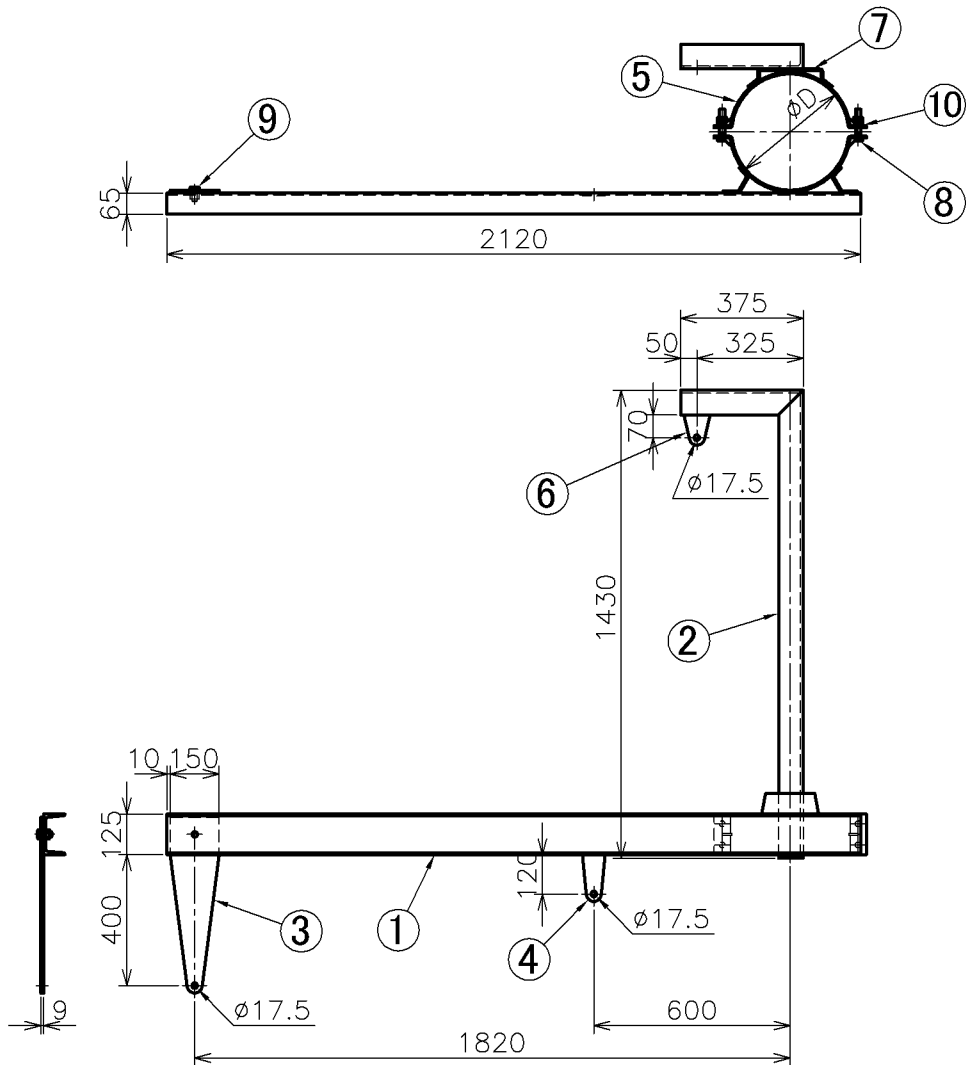


D=350 製品重量:42.00 kg

品番	部品名	数量	材質	備考
1	腕金本体	1	SS400	[ 125×65×6
2	タン形金具	1	SS400	t9
3	バンド	1 <sup>S</sup>	SS400	FB125×6
4	六角ボルト・ダブルナット	4 <sup>S</sup>	SS400	M16×90×75
5	六角ボルト・ナット	1 <sup>S</sup>	SS400	M16×35
6	ばね座金	4	SUS304	M16

# 腕金(新幹線用) 丸柱一般用 BG形

Supporting Arm for Round Pole General Type BG, 図番 SA03080000  
 High-speed Rail "Shinkansen" (461053)



D=350 製品重量: 62.83 kg

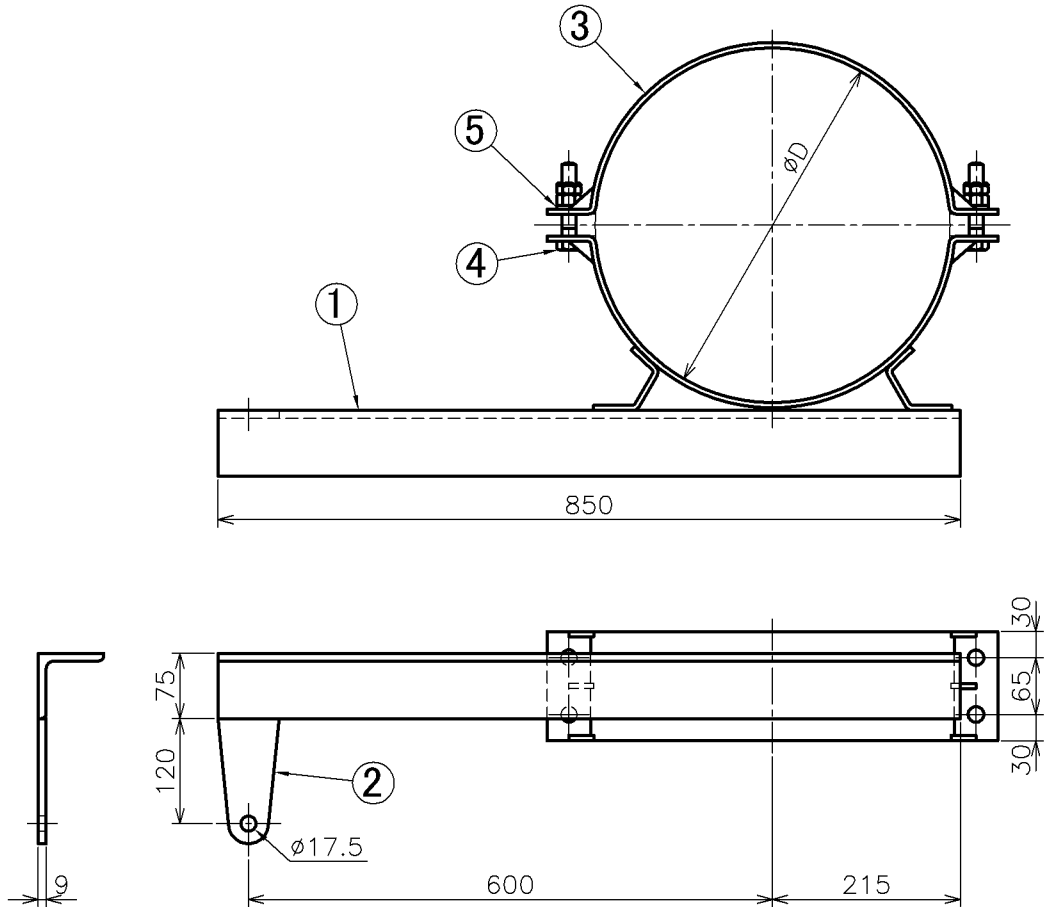
品番	部品名	数量	材質	備考
1	B腕金本体	1	SS400	[ 125 × 65 × 6
2	G腕金本体	1	SS400	L75 × 75 × 9
3	タン形金具	1	SS400	t9
4	タン形金具	1	SS400	t9
5	バンド	1 <sup>S</sup>	SS400	FB125 × 6
6	タン形金具	1	SS400	t9
7	補強金具	1	SS400	t6
8	六角ボルト・ダブルナット	4 <sup>S</sup>	SS400	M16 × 90 × 75
9	六角ボルト・ナット	1 <sup>S</sup>	SS400	M16 × 35
10	ばね座金	4	SUS304	M16

# 腕金(新幹線用)

丸柱一般用 BP形

Supporting Arm for Round Pole General Type BP,  
High-speed Rail "Shinkansen"

図番 SA02130000  
(461012)



D=350 製品重量: 17.92 kg

品番	部品名	数量	材質	備考
1	腕金本体	1	SS400	L75 × 75 × 9
2	タン形金具	1	SS400	t9
3	バンド	1 <sup>S</sup>	SS400	FB125 × 6
4	六角ボルト・ダブルナット	4 <sup>S</sup>	SS400	M16 × 90 × 75
5	ばね座金	4	SUS304	M16

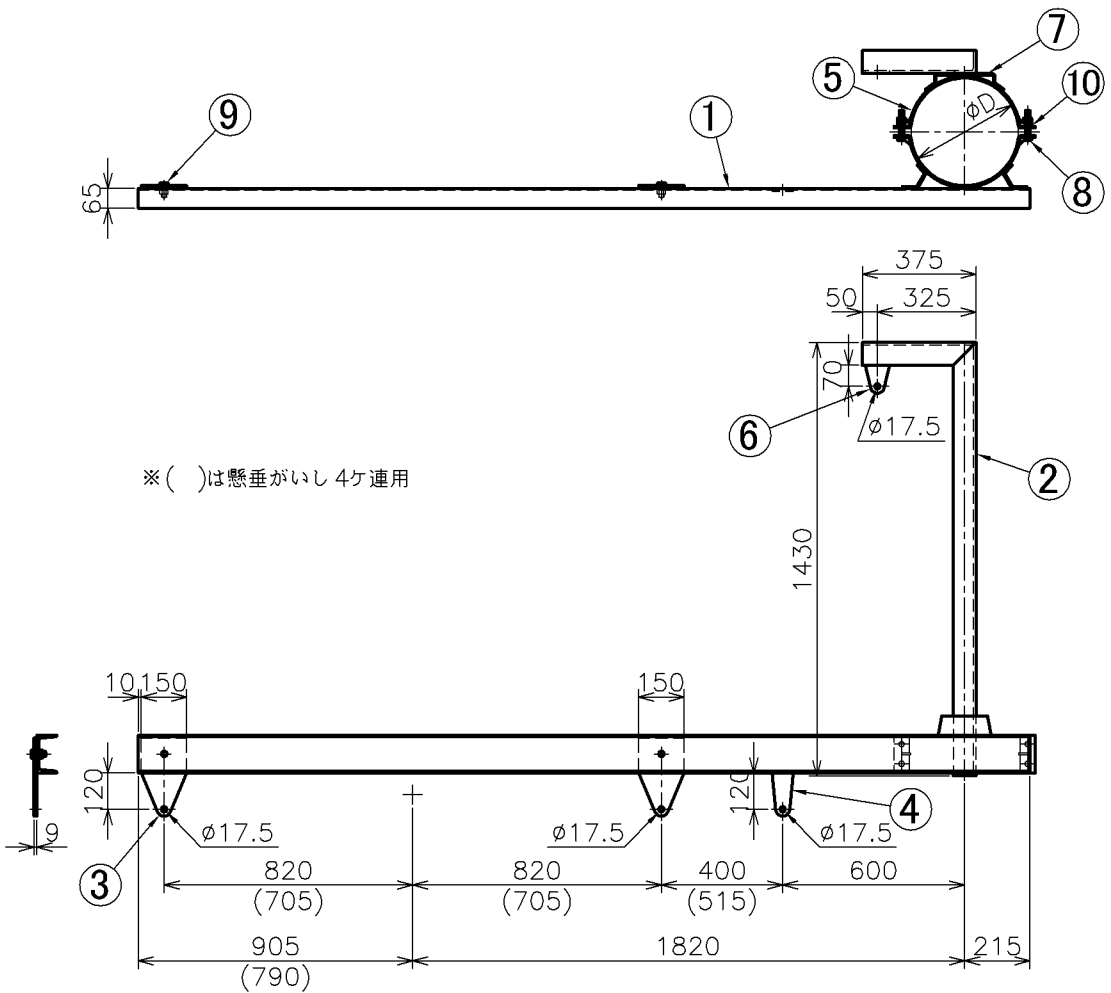


# 腕金(新幹線用)

丸柱一般用 BVG形

Supporting Arm for Round Pole General Type BVG,  
High-speed Rail "Shinkansen"

図番 SA02140000  
(461042)

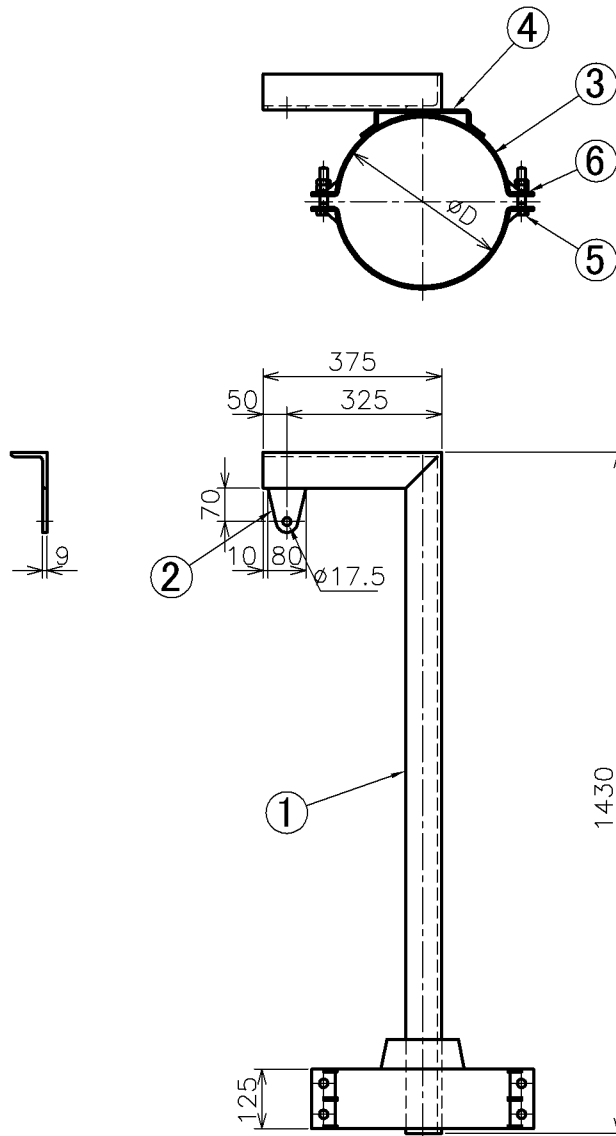


D=350 製品重量: 74.07 kg

品番	部品名	数量	材質	備考
1	腕金本体	1	SS400	[ 125 × 65 × 6
2	G腕金本体	1	SS400	L75 × 75 × 9
3	タン形金具	2	SS400	t9
4	タン形金具	1	SS400	t9
5	バンド	1 <sup>S</sup>	SS400	FB125 × 6
6	タン形金具	1	SS400	t9
7	補強金具	1	SS400	t6
8	六角ボルト・ダブルナット	4 <sup>S</sup>	SS400	M16 × 90 × 75
9	六角ボルト・ナット	2 <sup>S</sup>	SS400	M16 × 35
10	ばね座金	4	SUS304	M16

# 腕金(新幹線用) 丸柱一般用 G形

Supporting Arm for Round Pole General Type G, High-speed Rail "Shinkansen" 図番 SA02190000 (461045)



D=350 製品重量: 28.24 kg

品番	部品名	数量	材質	備考
1	腕金本体	1	SS400	L75×75×9
2	タン形金具	1	SS400	t9
3	バンド	1 <sup>S</sup>	SS400	FB125×6
4	補強金具	1	SS400	t6
5	六角ボルト・ダブルナット	4 <sup>S</sup>	SS400	M16×90×75
6	ばね座金	4 <sup>S</sup>	SUS304	M16

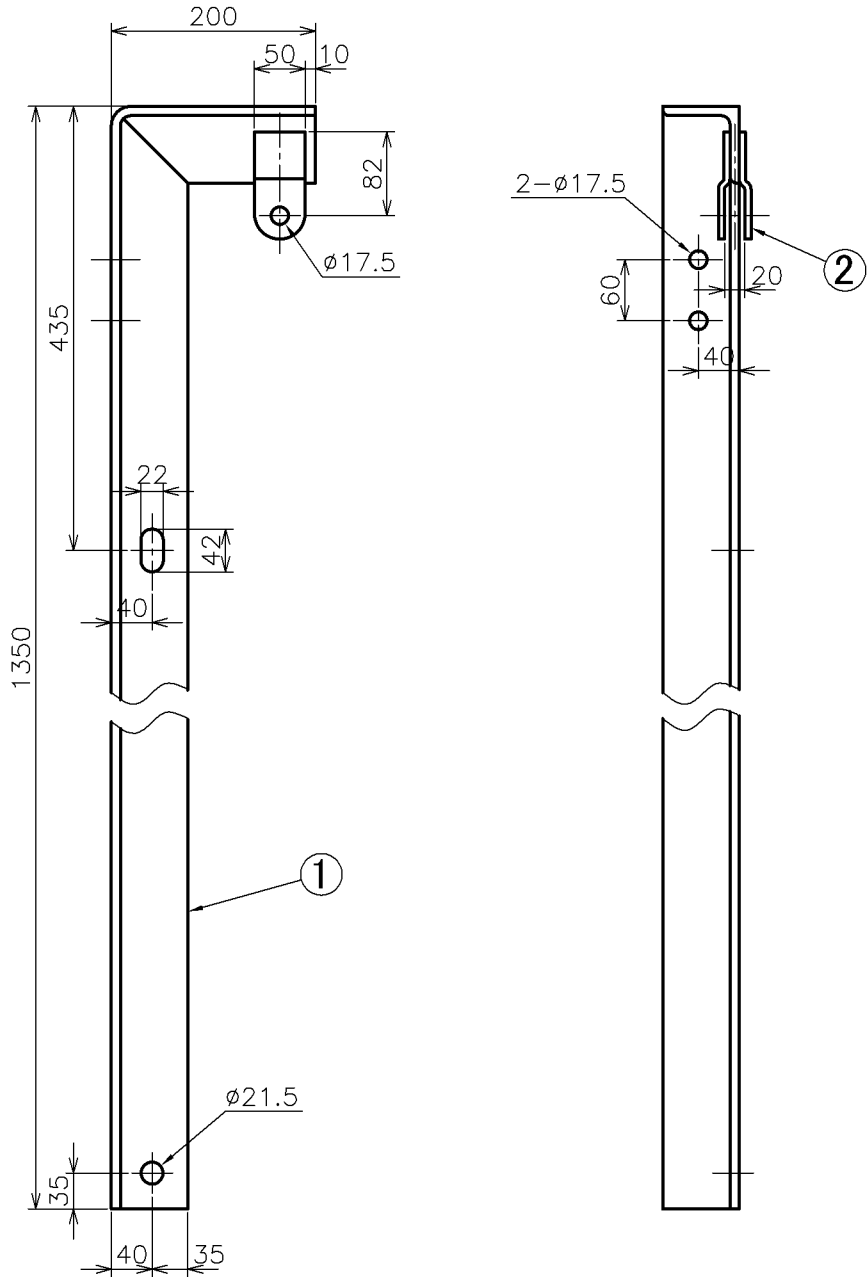
# 腕金(新幹線用) GW固定ビーム用

Supporting Arm for GW Fixed Beam,

High-speed Rail "Shinkansen"

図番 SA01150000

(46000100)

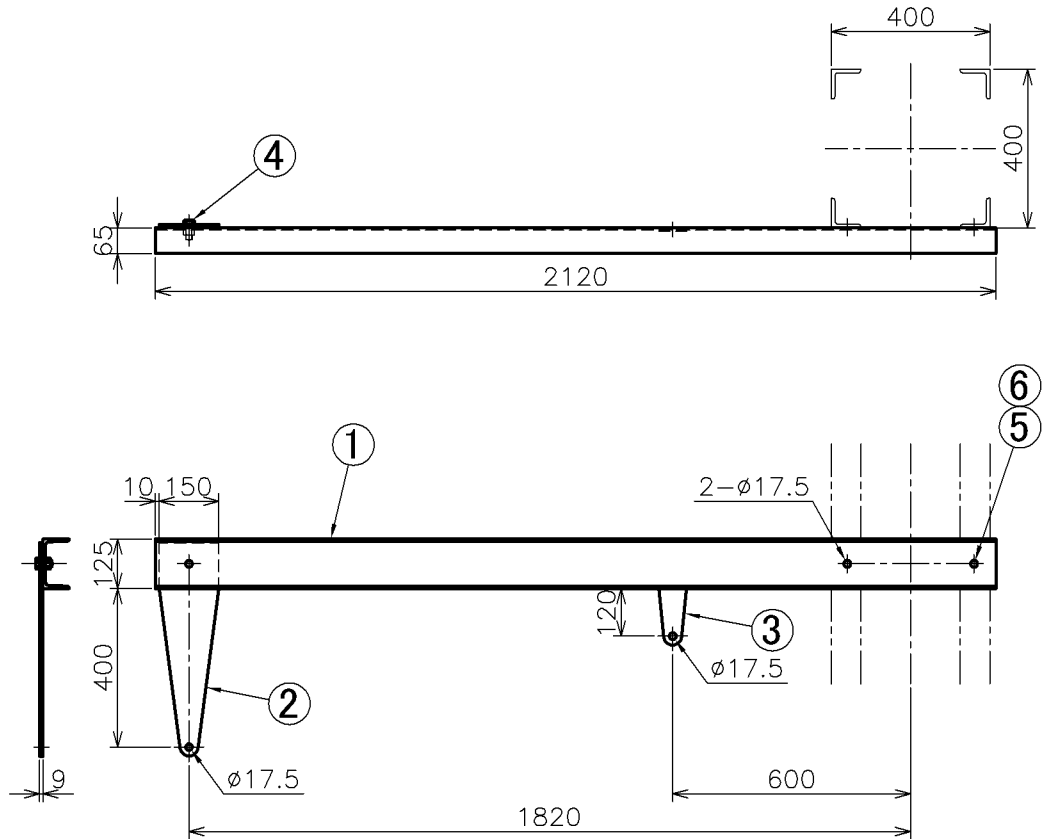


製品重量: 15.83 kg

品番	部品名	数量	材質	備考
1	腕金本体	1	SS400	L75×75×9
2	支持片	1 <sup>S</sup>	SS400	

# 腕金(新幹線用) 鉄柱一般用 B形

Supporting Arm for Steel Truss Pipe General, 図番 SA01160000  
High-speed Rail "Shinkansen"



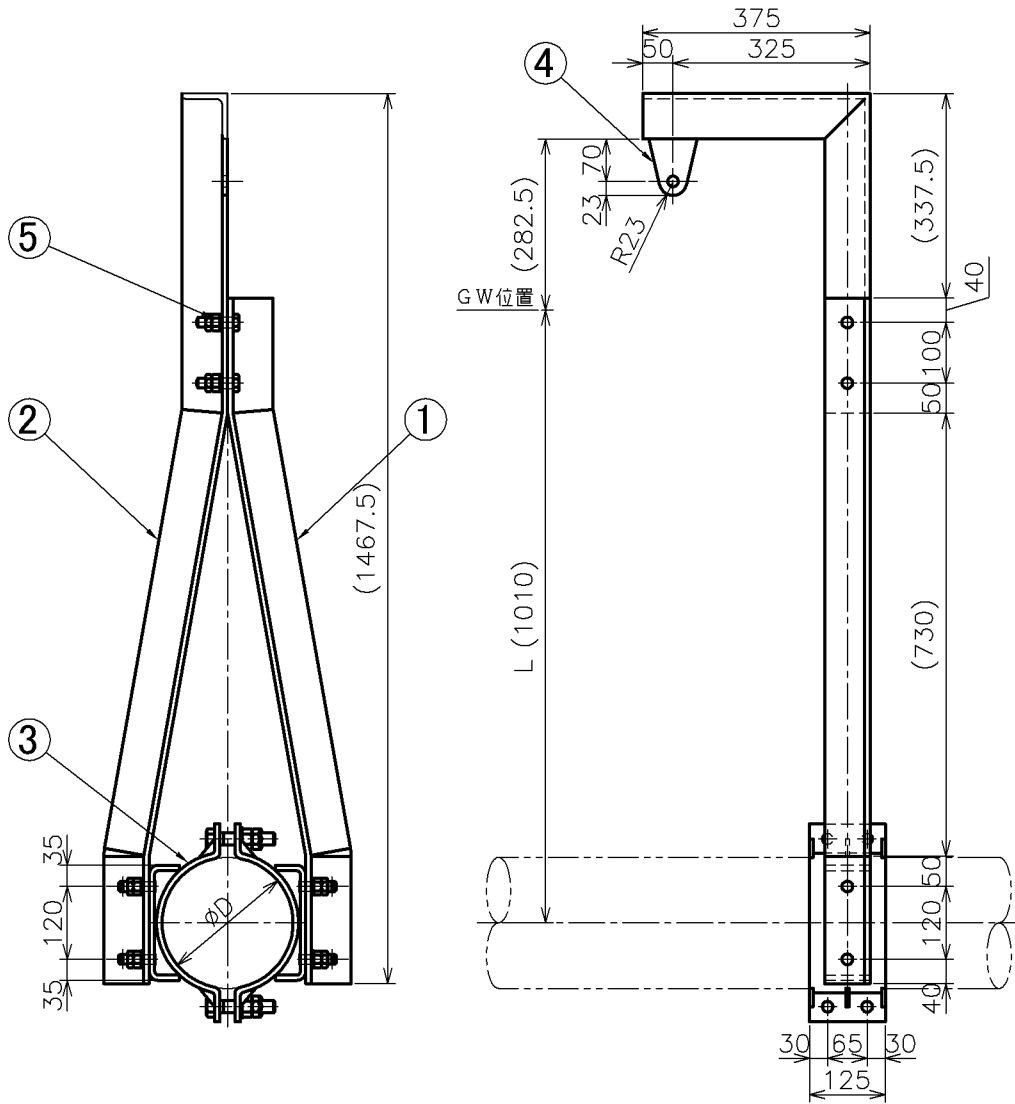
製品重量: 33.07 kg

品番	部品名	数量	材質	備考
1	腕金本体	1	SS400	[ 125 × 65 × 6
2	タン形金具	1	SS400	t9
3	タン形金具	1	SS400	t9
4	六角ボルト・ナット	1 <sup>S</sup>	SS400	M16 × 35
5	六角ボルト・ナット	2 <sup>S</sup>	SS400	M16 × 40
6	ばね座金	1	SUS304	M16

# 腕金 G3形

Supporting Arm Type G3

図番 SA02200000

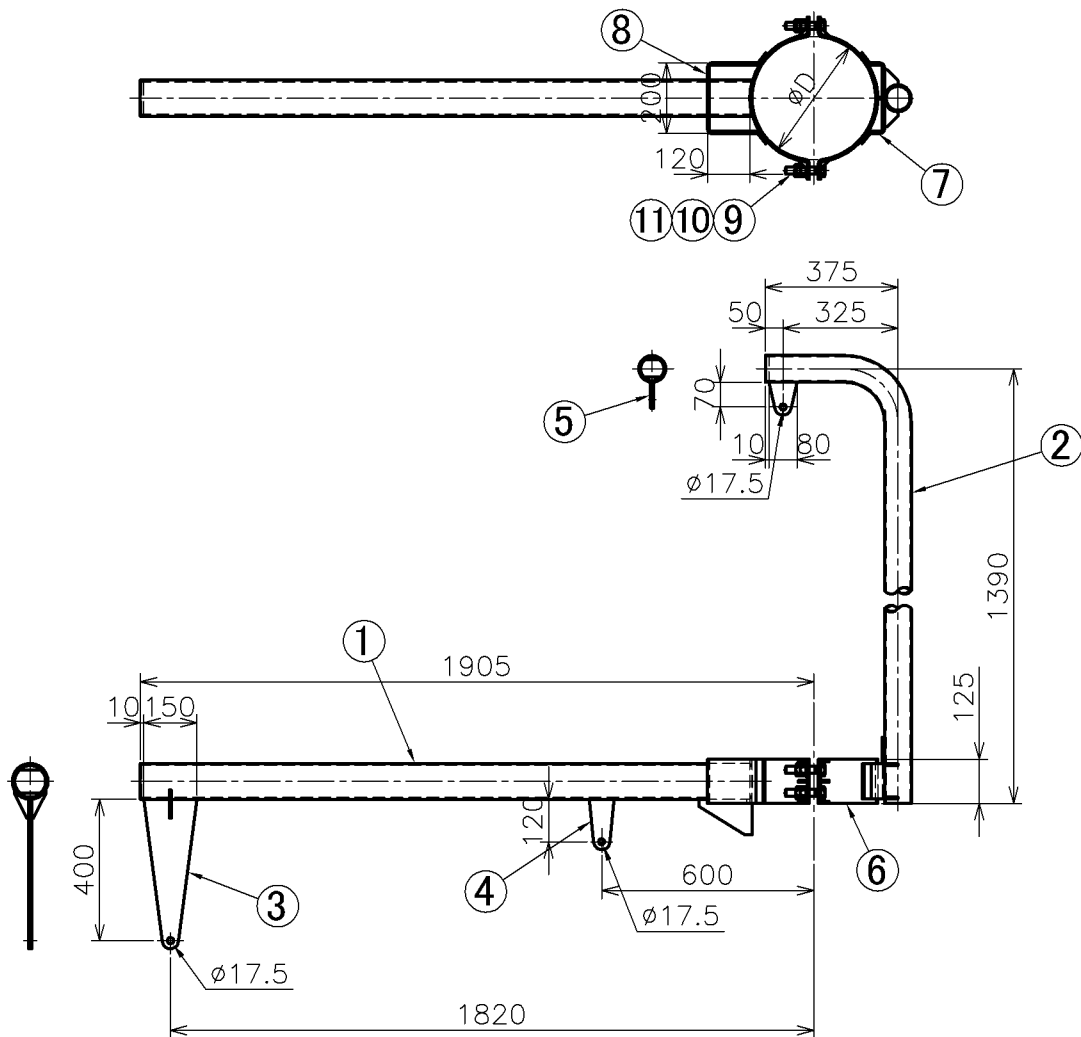


D=216.3 製品重量: 41.82 kg

品番	部品名	数量	材質	備考
1	腕金本体A	1	SS400	L75×75×9
2	腕金本体B	1	SS400	L75×75×9
3	電柱バンド	1 <sup>S</sup>	SS400	t9
4	タン形金具	1	SS400	t9
5	六角ボルト・ナット	1 <sup>S</sup>	SS400	M16×60,WN,SW,ID

# 鋼管腕金(新幹線用) 丸柱一般用 BG形

Steel Pipe Supporting Arm for Round Pole General Type BG, 図番 SA03090000  
High-speed Rail "Hokuriku Shinkansen" (461054)



D=350 製品重量: 57.20 kg

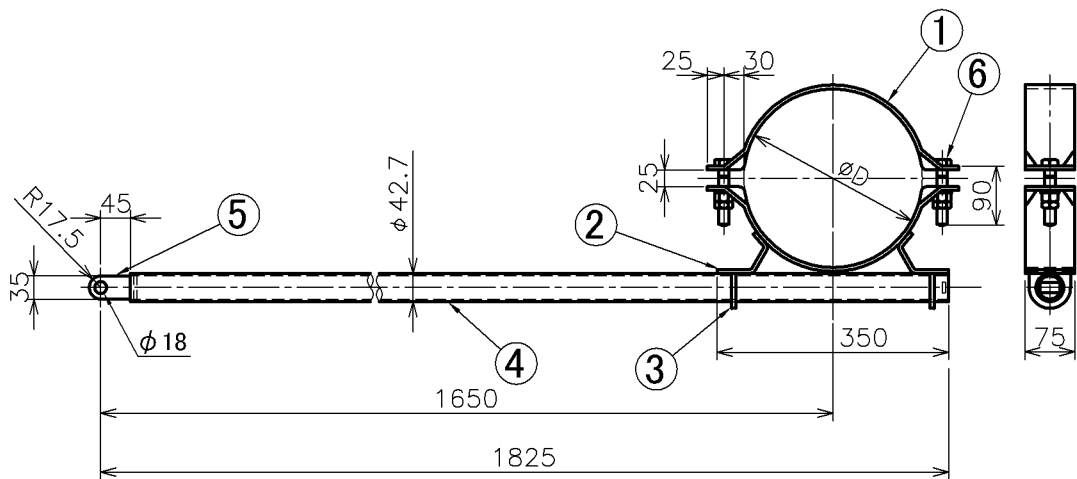
品番	部品名	数量	材質	備考
1	F・P腕金本体	1	STK400	$\phi 101.6 \times t5.7$
2	G腕金本体	1	STK400	$\phi 76.3 \times t4.2$
3	タン形金具 F	1	SS400	t9
4	タン形金具 P	1	SS400	t9
5	タン形金具 G	1	SS400	t9
6	バンド	1 <sup>S</sup>	SS400	FB125×6
7	補強板A	1	SS400	t6
8	補強板B	1	SS400	t6
9	六角ボルト・ダブルナット	4	SS400	M20×100×85
10	ばね座金	4	SS400	M20
11	薄板ゆるみ止ナット	4	SUS304	M20

# 腕金

AJコネクタ支持腕金

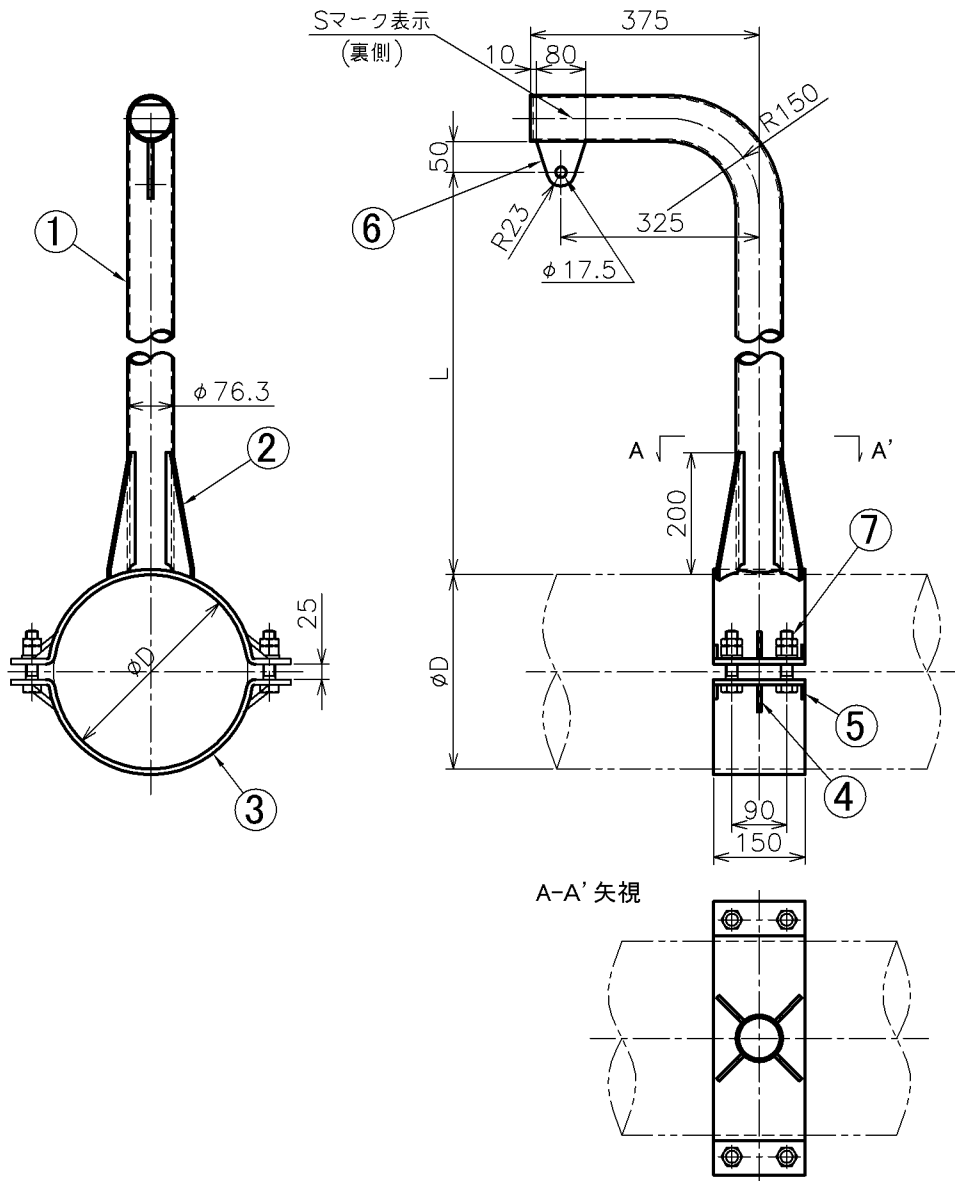
Supporting Arm for Air Joint Connecting

図番 SR01020000  
(90150117-31)



D=350 製品重量: 12.23 kg

品番	部品名	数量	材質	備考
1	バンド	1 <sup>S</sup>	SS400	FB75×6
2	プレート	2	SS400	FB75×6
3	プレート	1	SS400	t6
4	パイプ	1	STK400	φ42.7×t3.5
5	タン形金具	1	SS400	t6
6	六角ボルト・ナット	2 <sup>S</sup>	SS400	M16×90×75



品番	部品名	数量	材質	備考
1	本体	1	STK400	$\phi 76.3 \times t4.2$
2	リブ	4	SS400	t6
3	バンド	2	SS400	FB150 $\times$ 9
4	リブ	4	SS400	t6
5	リブ	8	SS400	t6
6	タン形金具	1	SS400	t9
7	六角ボルト・ナット	4 <sup>S</sup>	SS400	M20 $\times$ 90 $\times$ 75



# 腕金

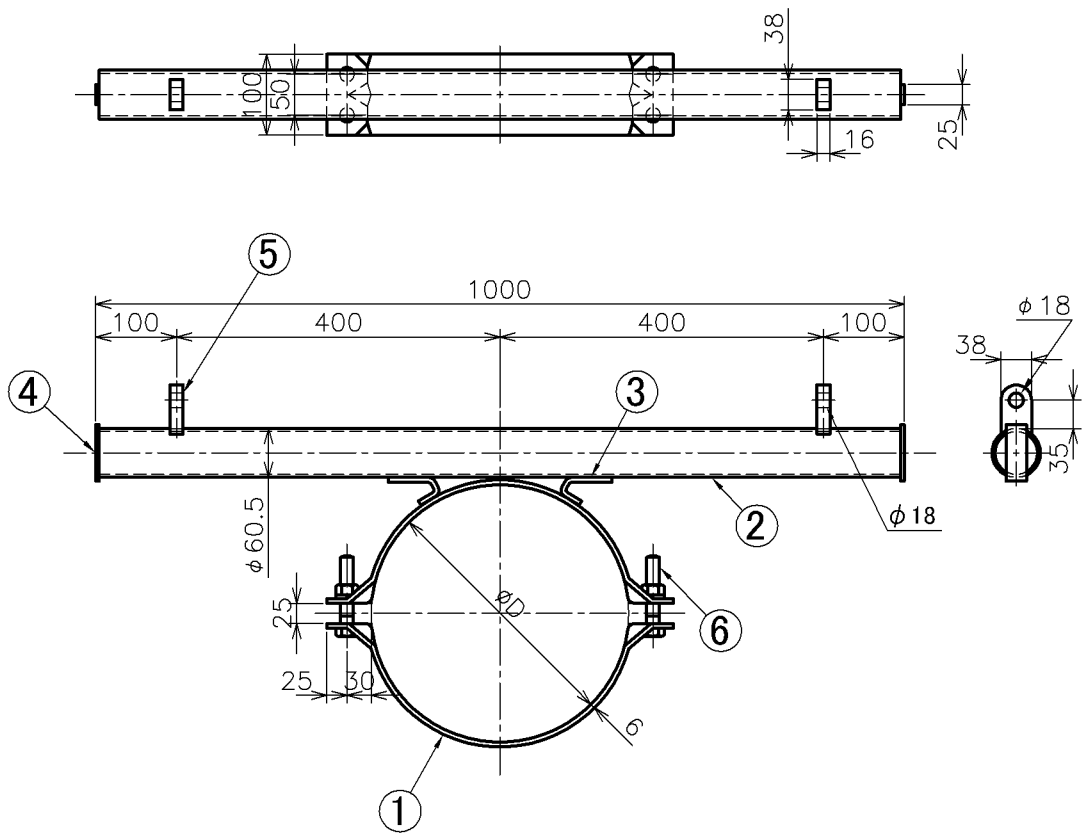
曲線引用 鋼管形左右

Steel Pipe Supporting Arm

for Right and Left Use of Pull-off Fitting

図番 SR01180000

(90160521-12)



D=350 製品重量: 12.88 kg

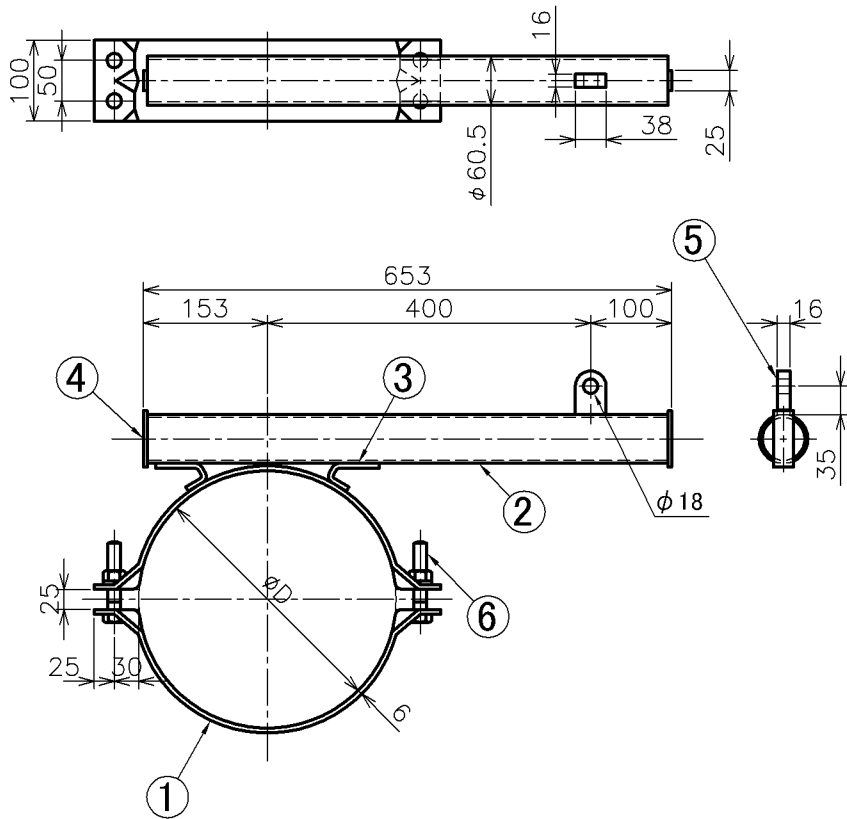
品番	部品名	数量	材質	備考
1	電柱バンド	1 <sup>S</sup>	SS400	FB100×6
2	鋼管	1	STK400	φ60.5×t3.8
3	取付金具	2	SS400	FB50×6
4	蓋板	2	SS400	t4.5×25×70
5	タン金具	2	SS400	FB38×16
6	六角ボルト・ナット	4 <sup>S</sup>	SS400	M16×90×75 SW

# 腕金

振止パイプ用 鋼管形

Steel Pipe Supporting Arm for Registration Arm

図番 SA02210000



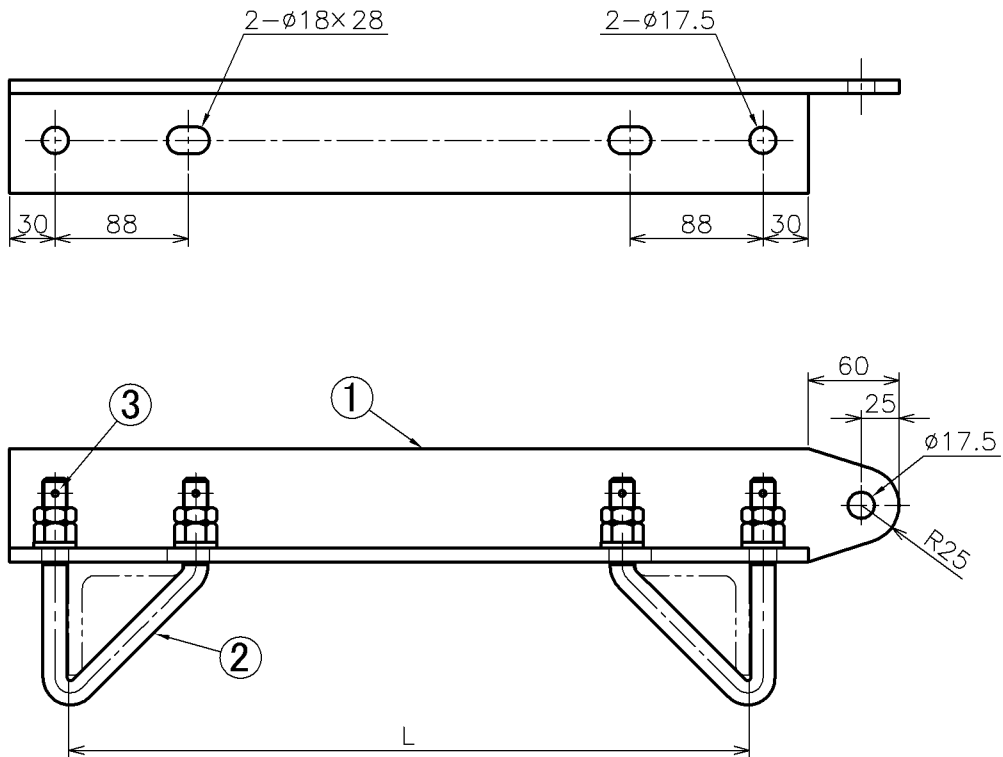
D=350 製品重量: 10.78 kg

品番	部品名	数量	材質	備考
1	電柱バンド	1 <sup>S</sup>	SS400	FB100×6
2	鋼管	1	STK400	φ60.5×t3.8
3	取付金具	2	SS400	FB50×6
4	蓋板	2	SS400	t4.5×25×70
5	タン金具	1	SS400	FB38×16
6	六角ボルト・ナット	4 <sup>S</sup>	SS400	M16×90×75 SW

# 引留腕金 鉄柱用

Anchor Supporting Arm for Steel Truss Pole

図番 SA99010000



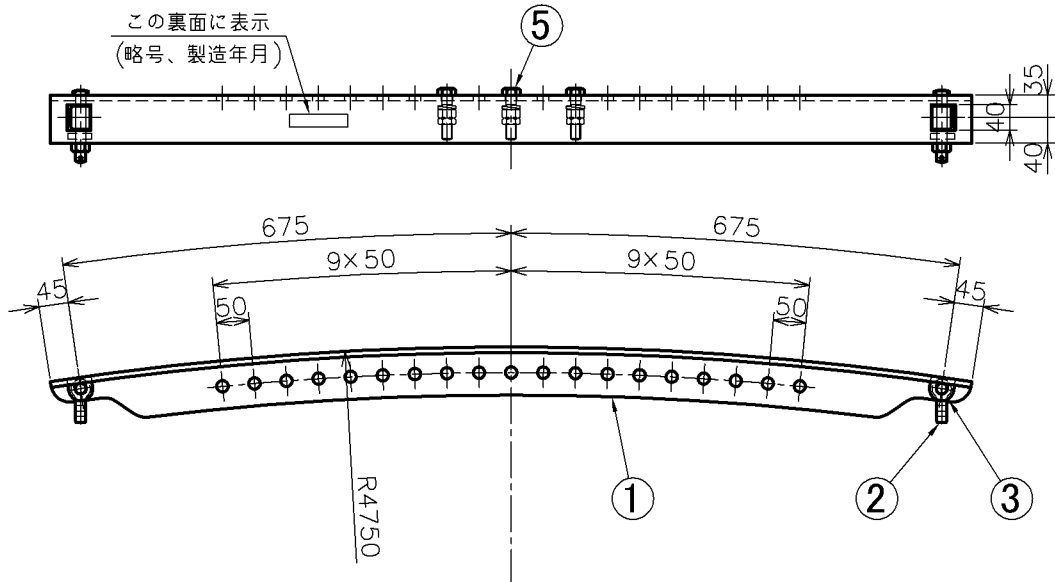
品番	部品名	数量	材質	備考
1	本体	1	SS400	L75×75×9
2	三角ボルト・ダブルナット	2 <sup>S</sup>	SS400	M16
3	割リピン	2	SUS304	φ4×40

# 腕金

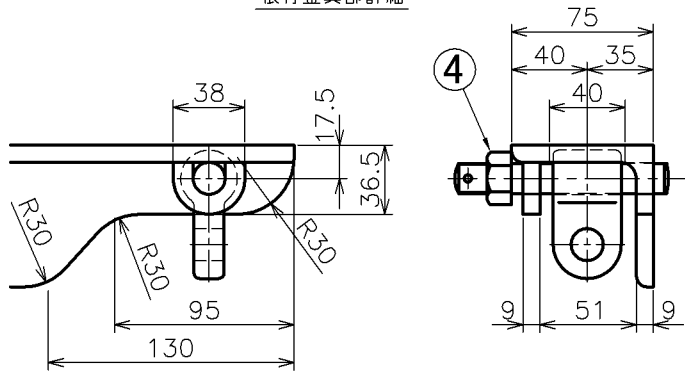
トンネル用T1形

Supporting Arm Type T1 for Tunnel

図番 SA06010000  
(460050)



根付金具部詳細



製品重量: 16.00 kg

品番	部品名	数量	材質	備考
1	腕金本体	1	SS400	L75 × 75 × 9
2	根付金具	2	SS400	
3	タン形金具	2	SS400	t9
4	コッタボルト・ナット	2 <sup>S</sup>	SS400	M16 × 105 × 30, SP
5	鋼ボルト・ナット	3 <sup>S</sup>	SS400	M16 × 70 × 55, SW, SP

# 腕金

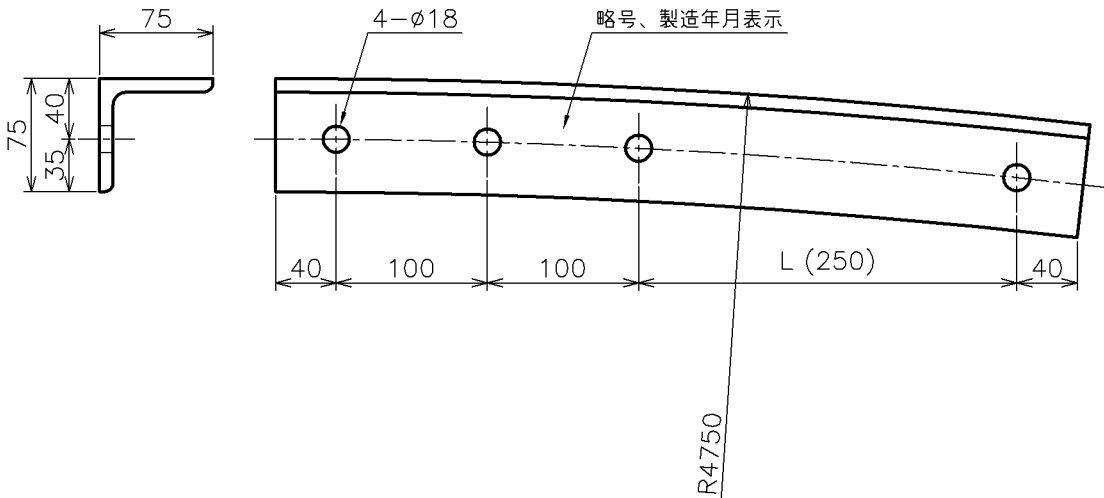
下束用TP形(R・L)

Supporting Arm Type TP (R・L) for Drop Arm

図番 SA06020000、SA06030000

(460051)

(460052)



製品重量: 5.38 kg

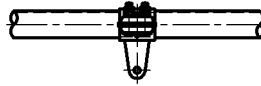
品番	部品名	数量	材質	備考
1	腕金本体	1	SS400	L75×75×9

# やぐら 鋼管門型

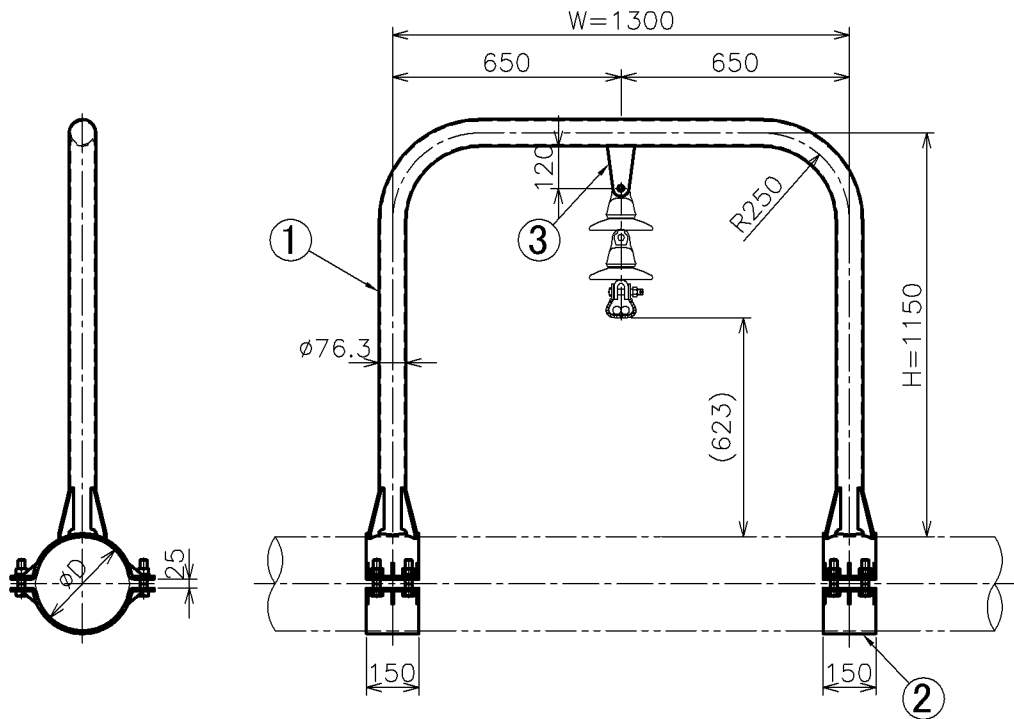
き電線 1線用

Cross Arm Steel Pipe Frame Shape for 1 Line Feeder

図番 SR01430000  
(90150416-6)

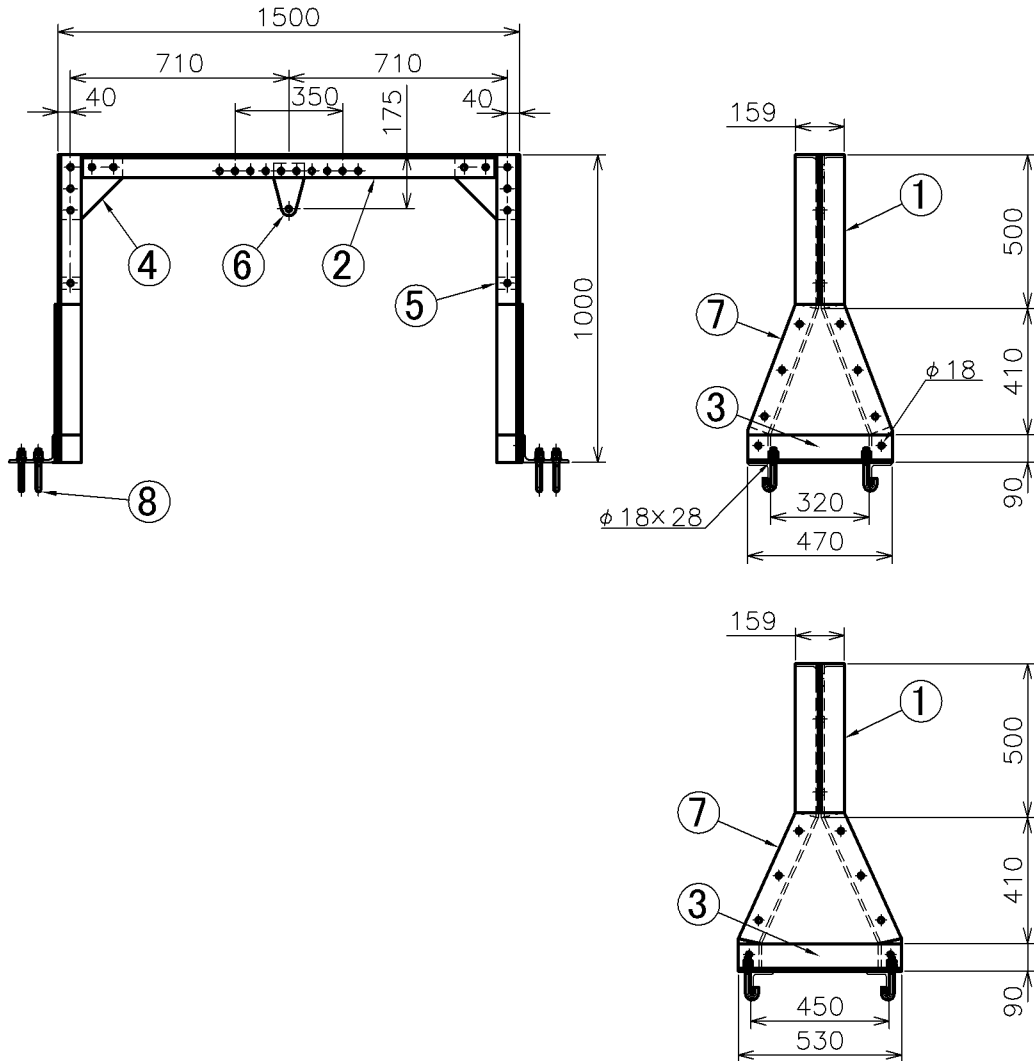


鋼管バンドタイプ

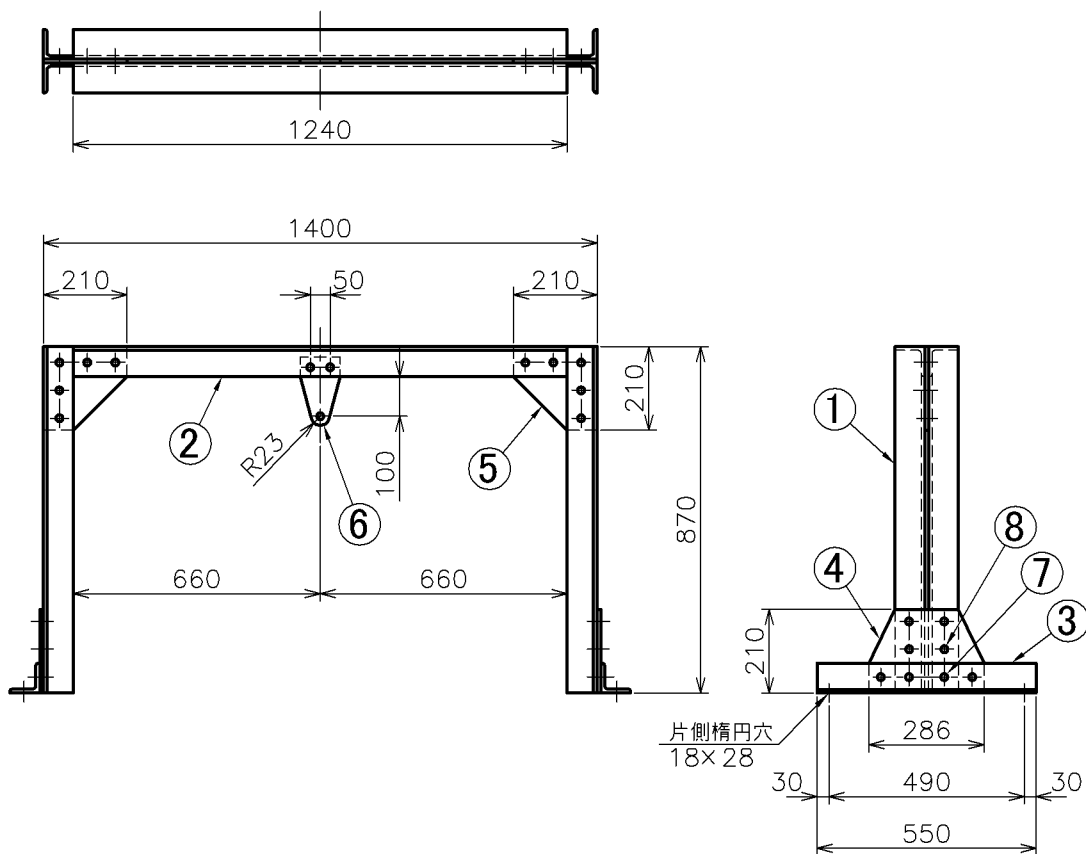


D=267.4 製品重量: 33.62 kg

品番	部品名	数量	材質	備考
1	鋼管	1	STK400	φ76.3×t4.2
2	電柱バンド	2 <sup>S</sup>	SS400	t9
3	タン形金具	1	SS400	t6



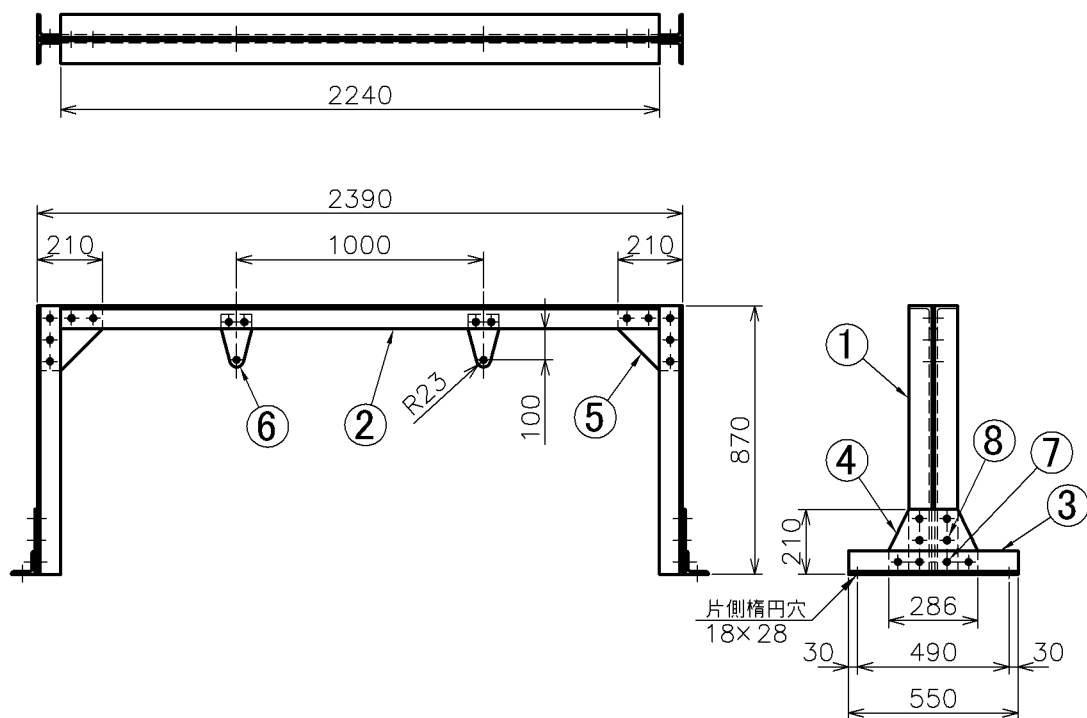
品番	部品名	数量	材質	備考
1	等辺山形鋼	4	SS400	L75×75×9
2	等辺山形鋼	2	SS400	L75×75×9
3	等辺山形鋼	2	SS400	L150×90×9
4	鋼板	2	SS400	t9
5	スペーサー	2	SS400	t9
6	タン形金具	1	SS400	t9
7	鋼板	2	SS400	t9
8	フックボルト・ナット	8 <sup>S</sup>	SS400	M16 SW、2N
9	六角ボルト・ナット	14 <sup>S</sup>	SS400	M16×60 ID
10	六角ボルト・ナット	12 <sup>S</sup>	SS400	M16×50 ID



製品重量: 81.13 kg

品番	部品名	数量	材質	備考
1	支柱	2 <sup>S</sup>	SS400	L75×75×9
2	腕金	1 <sup>S</sup>	SS400	L75×75×9
3	ビーム取付金具	1 <sup>S</sup>	SS400	L75×75×9
4	ガセットプレートA	2	SS400	t6
5	ガセットプレートB	2	SS400	t6
6	タン形金具	1	SS400	
7	六角ボルト・ナット	16 <sup>S</sup>	SS400	M16×45
8	六角ボルト・ナット	12 <sup>S</sup>	SS400	M16×40





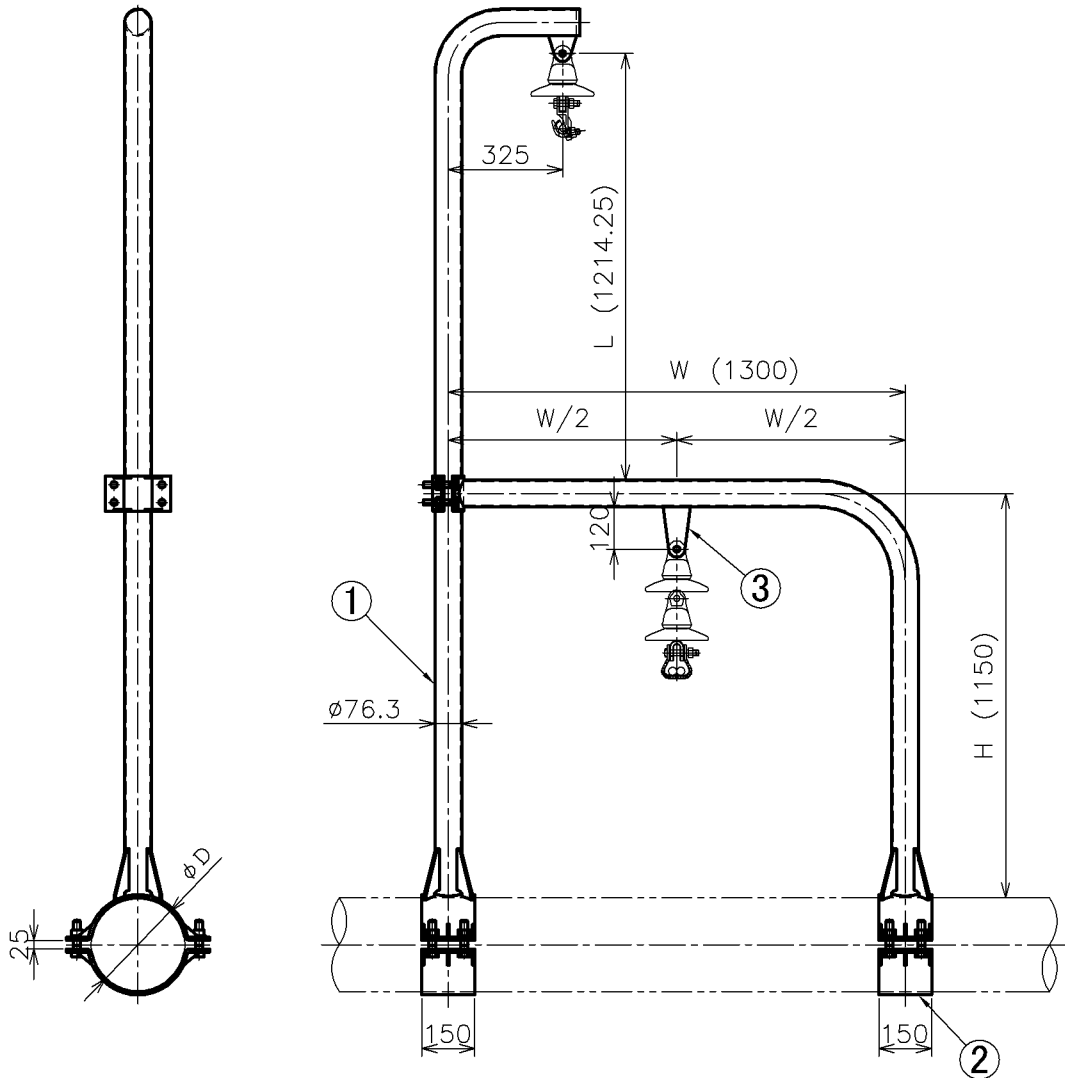
製品重量: 101.80 kg

品番	部品名	数量	材質	備考
1	支柱	2 <sup>S</sup>	SS400	L75×75×9
2	腕金	1 <sup>S</sup>	SS400	L75×75×9
3	ビーム取付金具	1 <sup>S</sup>	SS400	L75×75×9
4	ガセットプレートA	2	SS400	t6
5	ガセットプレートB	2	SS400	t6
6	タン形金具	2	SS400	
7	六角ボルト・ナット	18 <sup>S</sup>	SS400	M16×45
8	六角ボルト・ナット	12 <sup>S</sup>	SS400	M16×40

# やぐら GW 鋼管門型 き電線 1線用

Cross Arm GW Steel Pipe Frame Shape for 1 Line Feeder

図番 SR01420000  
(90160502-5)

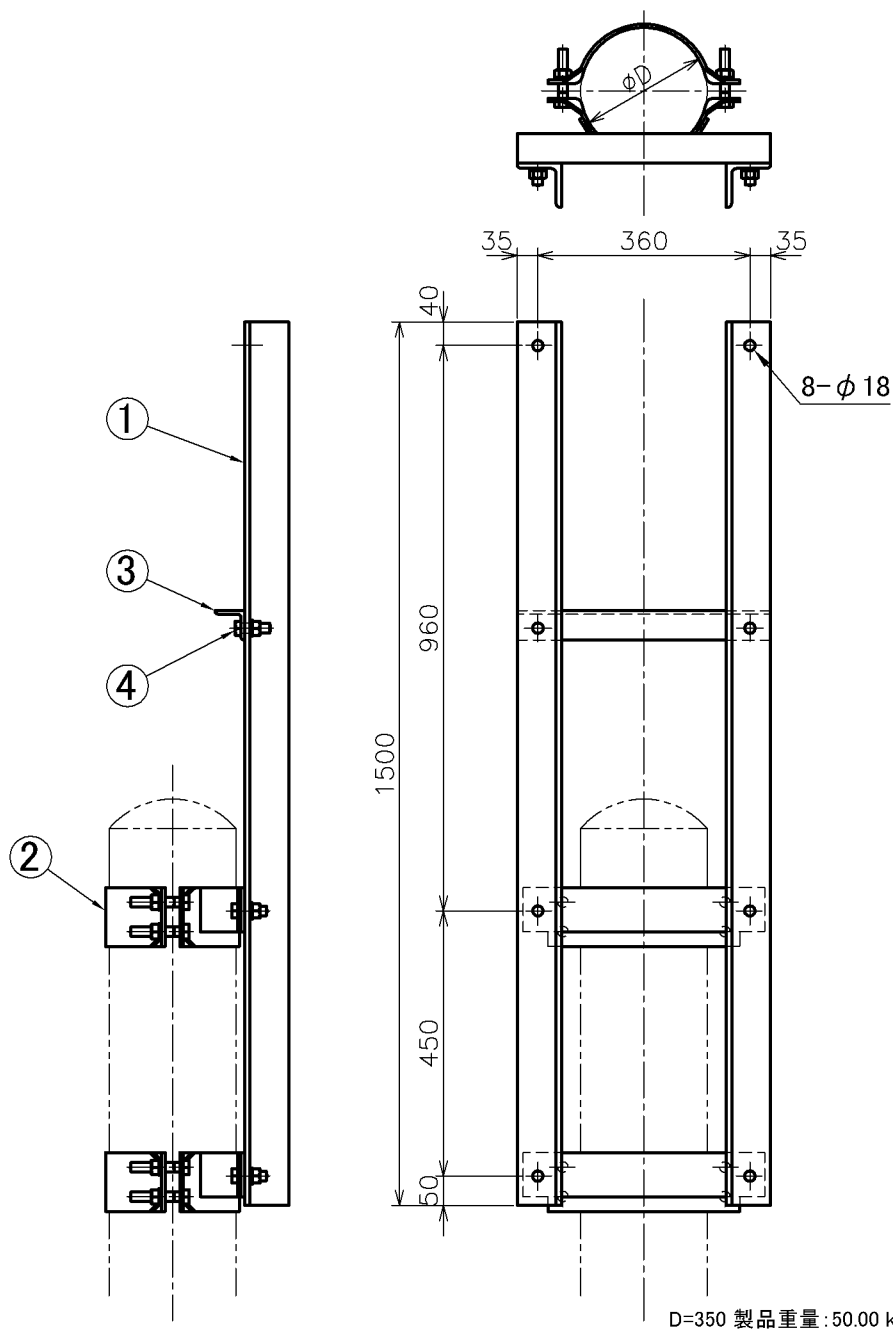


品番	部品名	数量	材質	備考
1	鋼管	1	STK400	$\phi 76.3 \times t4.2$
2	電柱バンド	2 <sup>S</sup>	SS400	t9
3	タン形金具	1	SS400	t6

# 継柱 アングル式

Extension Steel Truss Pole

図番 SV0119P000  
(511031)



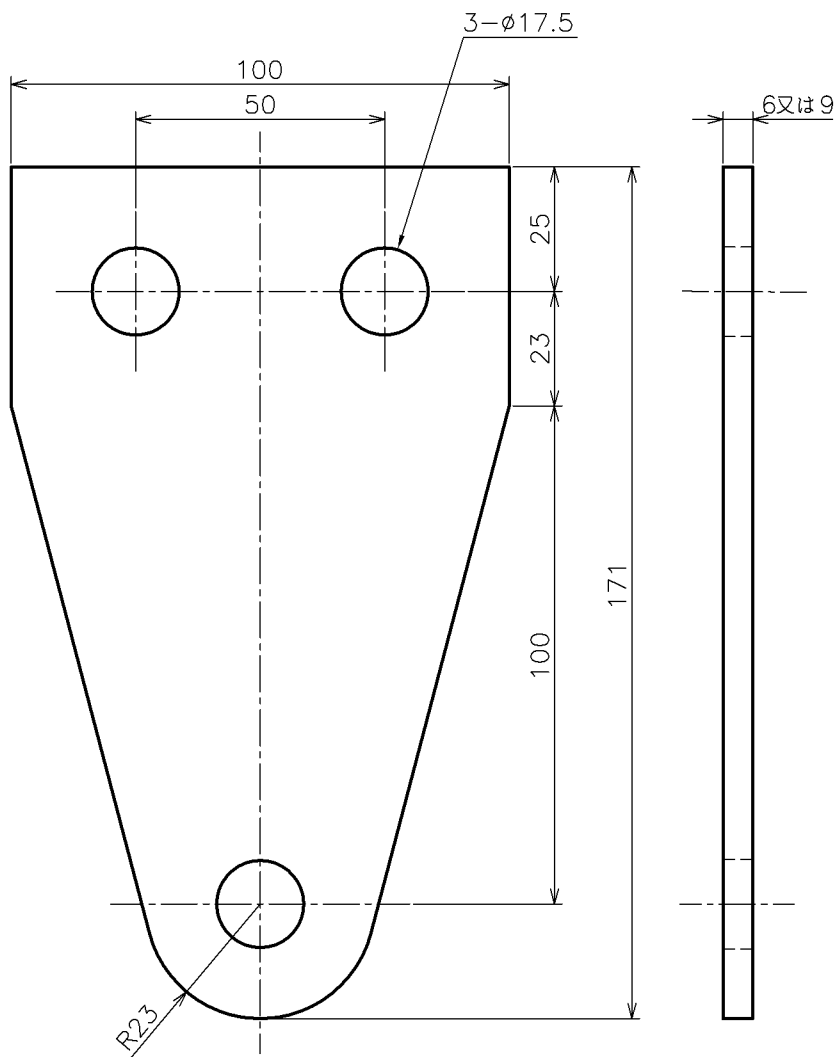
D=350 製品重量: 50.00 kg

品番	部品名	数量	材質	備考
1	本体	1 <sup>S</sup>	SS400	L75×75×9
2	電柱バンド	2 <sup>S</sup>	SS400	D2形
3	補強材	1	SS400	L50×50×6
4	六角ボルト・ナット	2 <sup>S</sup>	SS400	M16×40

# タン形金具

Tongue Fitting

図番 SA0702P000  
(461059)



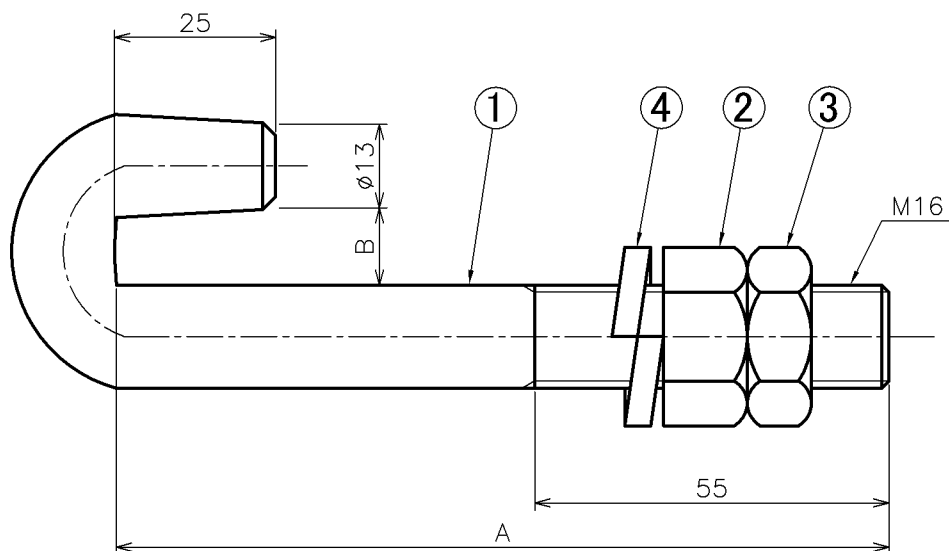
t6 製品重量:0.62 kg t9 製品重量:0.92 kg

品番	部品名	数量	材質	備考
1	タン形金具	1	SS400	

# フックボルト

Hook Bolt

図番 ST11010000  
(48101601)



(mm)

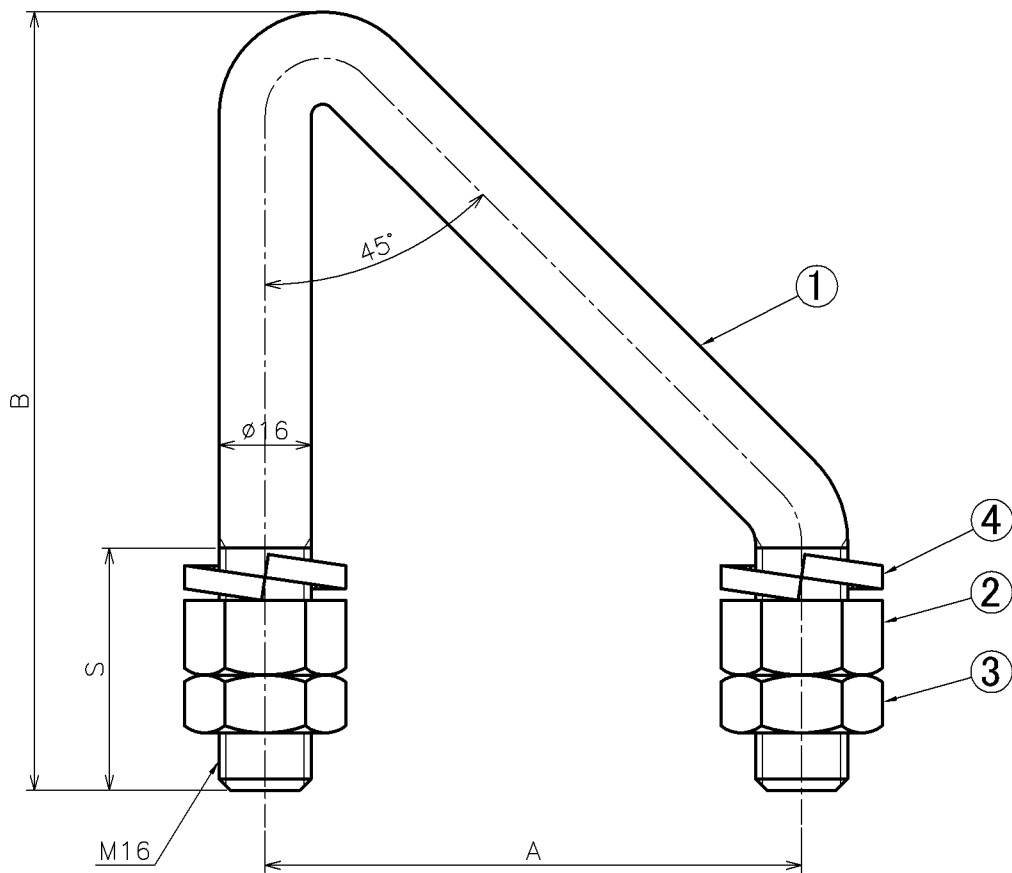
適用アングル	A	B	製品重量
L50x50x6	90	10	0.26 kg
L65x65x8	120	12	0.31 kg
L75x75x9	120	12	0.31 kg
L90x90x10	140	13	0.34 kg

品番	部品名	数量	材質	備考
1	フックボルト	1	SS400	φ16
2	六角ナット	1	SS400	M16 1種
3	六角ナット	1	SS400	M16 3種
4	ばね座金	1	SUS304	M16

# 三角ボルト 各種

Triangle Bolt

図番 ST01030000  
(48001603)



(mm)

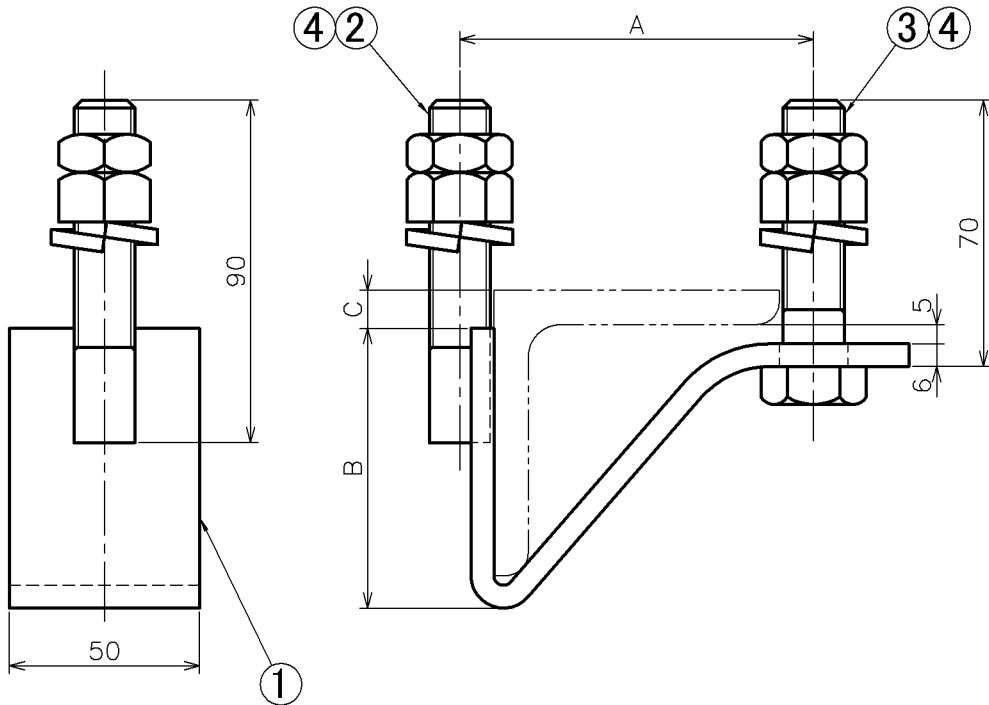
種類	A	B	S	製品重量
L50用	68	110	42	0.38 kg
L65用	83	125		0.43 kg
L75用	93	135		0.47 kg
L90用	108	150		0.53 kg
L100用	118	160		0.57 kg

品番	部品名	数量	材質	備考
1	三角ボルト	1	SS400	φ16
2	六角ナット	2	SS400	M16 1種
3	六角ナット	2	SS400	M16 3種
4	ばね座金	2	SUS304	M16

# 三角金具 各種

Triangle Fitting

図番 ST01150000  
(93130912-1)



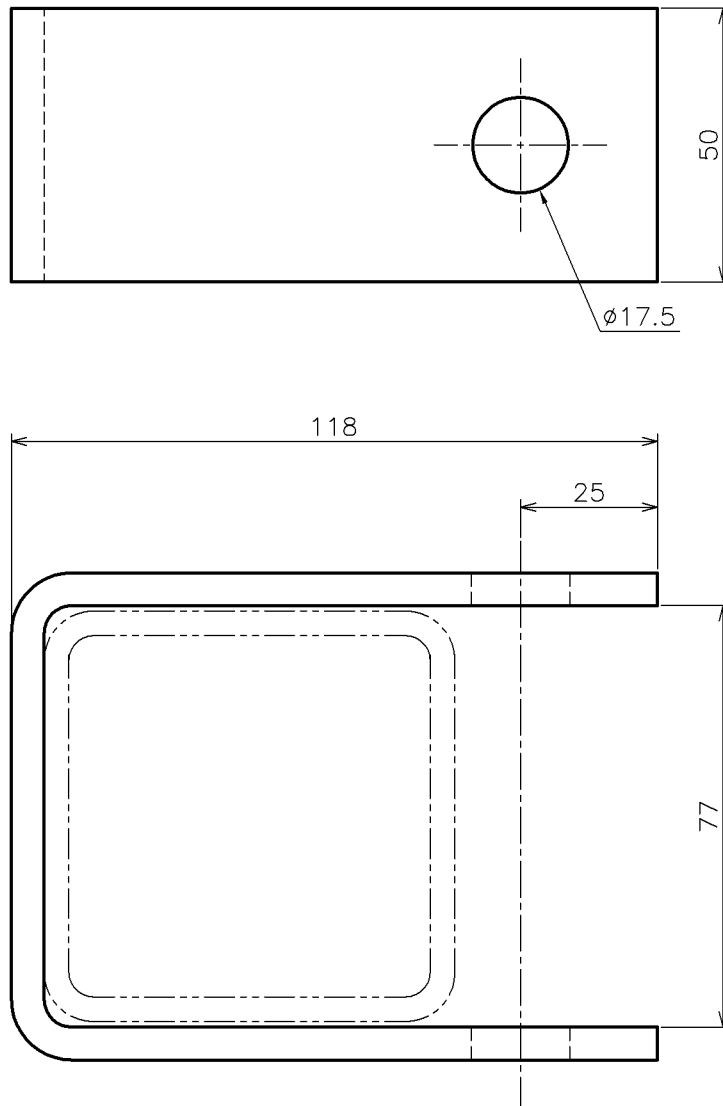
	A	B	C	製品重量
L50	68	50.5	7	0.27 kg
L65	83	63.5	10	0.28 kg
L75	93	73.5	10	0.28 kg

品番	部品名	数量	材質	備考
1	押え金具	1	SS400	FB50×6
2	ボルト・ダブルナット	1 <sup>S</sup>	SS400	M16×90×65
3	六角ボルト・ダブルナット	1 <sup>S</sup>	SS400	M16×70×55
4	ばね座金	2	SUS304	M16

# コ型金物 □75用

Square U Shape Fitting for Square 75

図番 SV01050000  
(511007)



製品重量: 0.72 kg

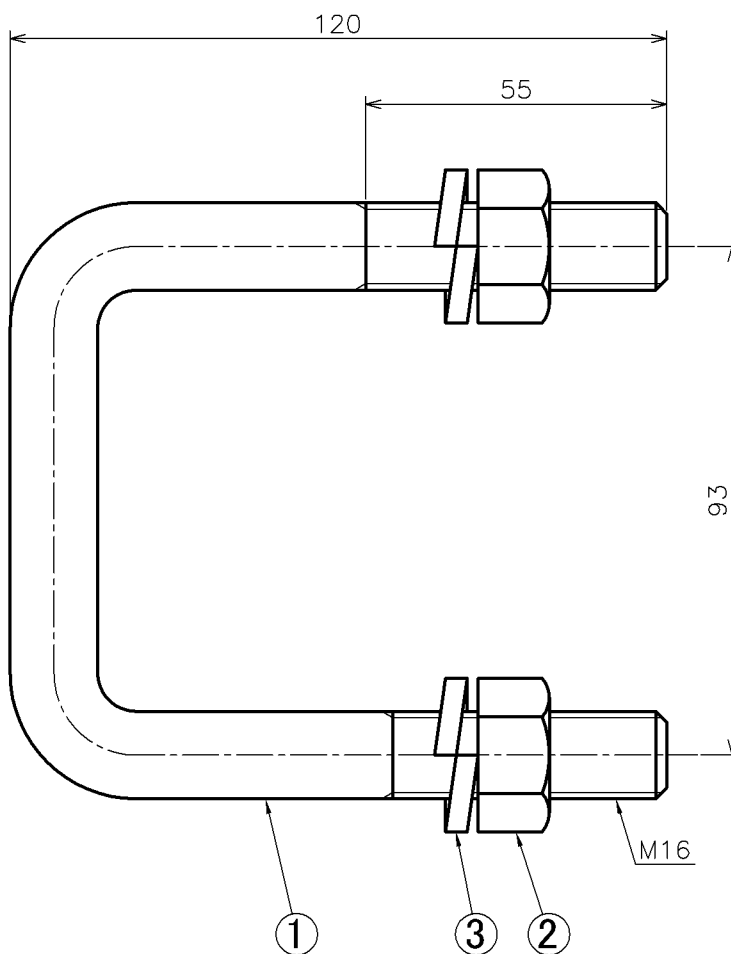
品番	部品名	数量	材質	備考
1	コ型金物	1	SS400	FB50×6



# コの字ボルト □75用

Square U Bolt for Square 75

図番 SV01060000  
(511008)



製品重量: 0.48 kg

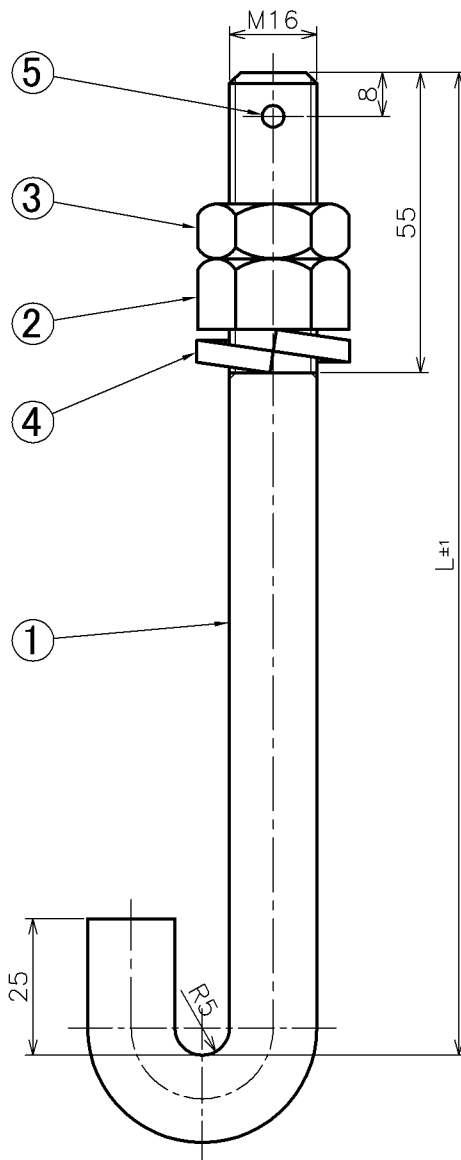
品番	部品名	数量	材質	備考
1	コの字ボルト	1	SS400	
2	ナット	2	SS400	M16 1種
3	ばね座金	2	SUS304	M16

# フックボルト

M16

Hook Bolt M16

図番 ST11020000  
(48101605)



品番	部品名	数量	材質	備考
1	フックボルト	1	SS400	M16
2	六角ナット 1種	1	SS400	
3	六角ナット 3種	1	SS400	
4	ばね座金	1	SUS304	
5	割ピン	1	SUS304	φ4×40