

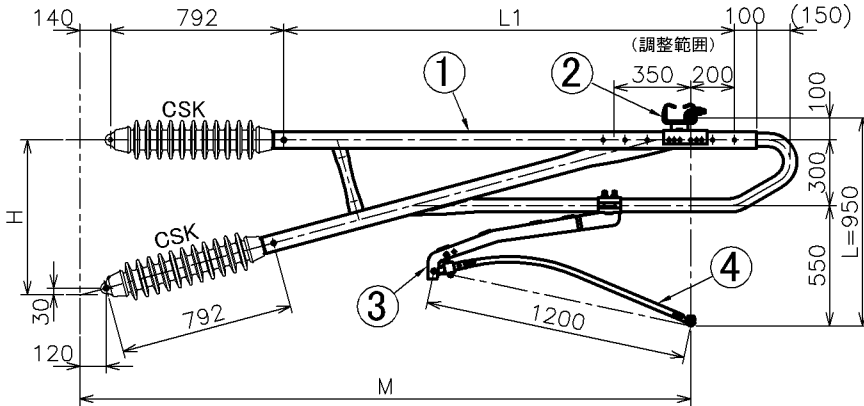
可動ブラケット

整備新幹線用(溶接形)SI形 SO形

Hinged Cantilever Type SI and SO
for Planned Shinkansen (Welding Type)

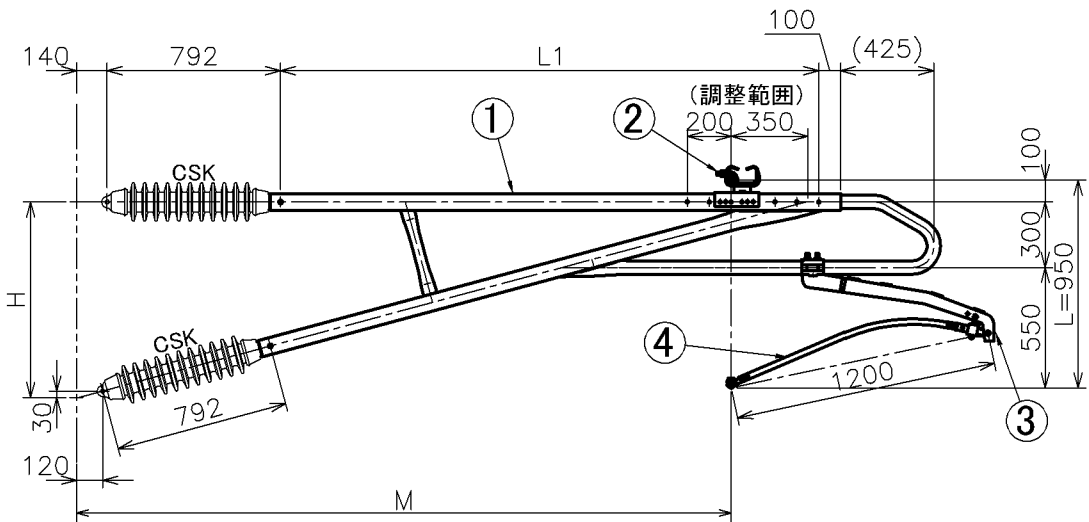
SI 形

SK01020000



SO形

SK01010000



| 品番 | 部品名 | 数量 | 材質 | 備考 |
|----|-----------|----------------|----------|----|
| 1 | 可動ブラケット | 1 ^S | STK490、他 | |
| 2 | ちょう架線支持金具 | 1 ^S | SS400、他 | |
| 3 | アーム支持金具 | 1 ^S | SS400、他 | |
| 4 | 曲線引金具 | 1 ^S | CAC702、他 | |

可動ブラケット

整備新幹線用(溶接形) STI形 STO形

Hinged Cantilever Type STI and STO

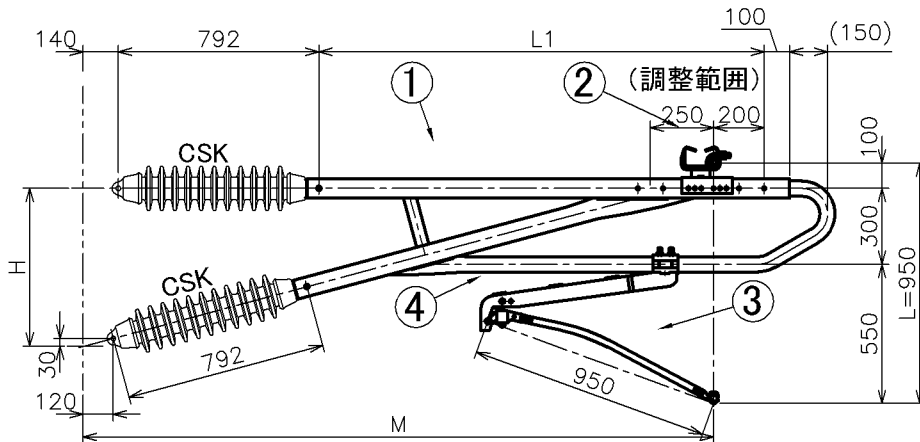
図番

for Planned Shinkansen (Welding Type)

(432018)

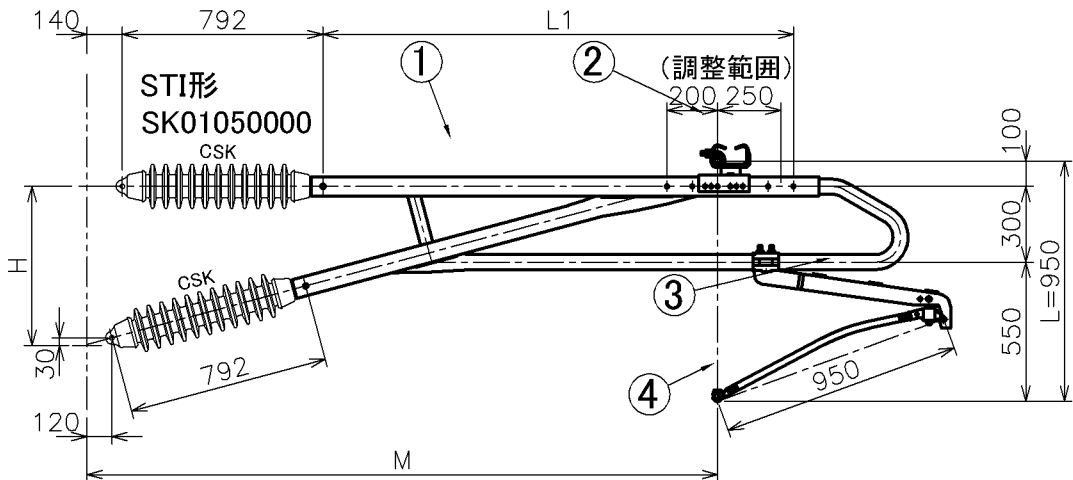
STI形

SK01040000



STO形

SK01050000

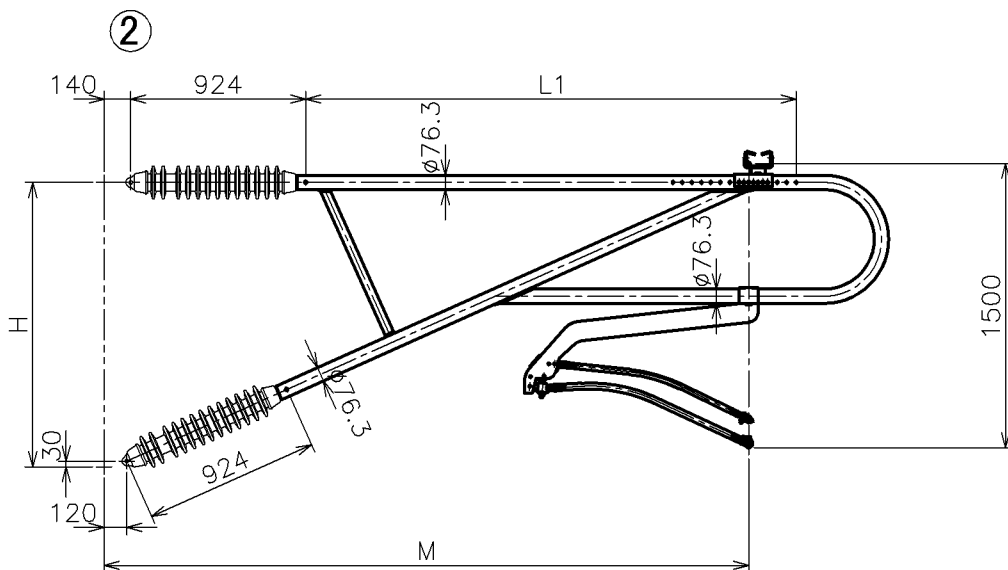
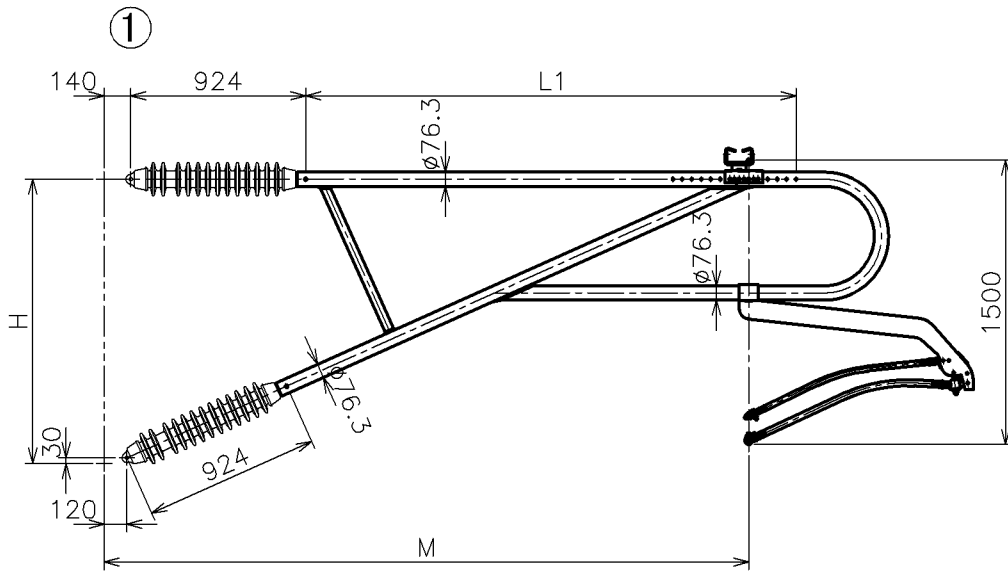


| 品番 | 部品名 | 数量 | 材質 | 備考 |
|----|-----------|----------------|----------|----|
| 1 | 可動ブラケット | 1 ^S | STK490、他 | |
| 2 | ちょう架線支持金具 | 1 ^S | SS400、他 | |
| 3 | アーム支持金具 | 1 ^S | SS400、他 | |
| 4 | 曲線引金具 | 1 ^S | CAC702、他 | |

可動ブラケット

新幹線コンパウンドカタナリ用

Hinged Cantilever for "Shinkansen" Compound Catenary

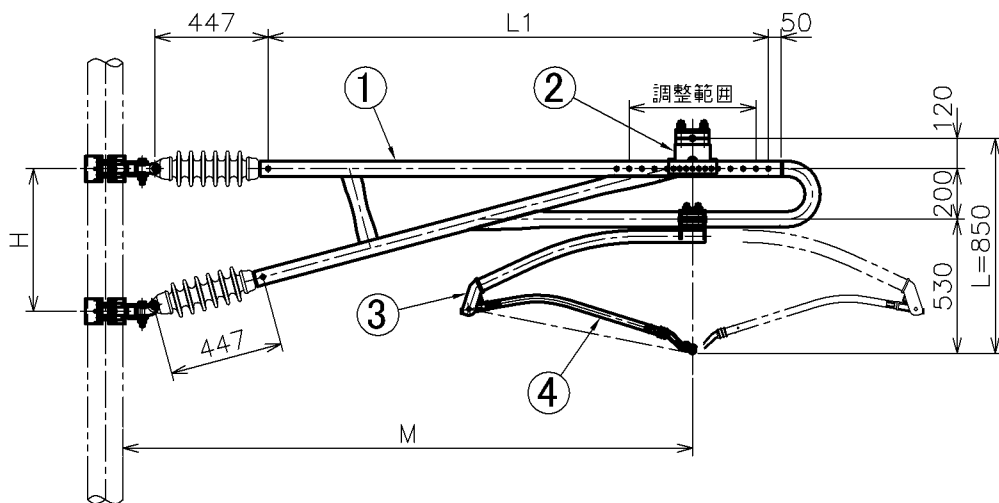


| 品番 | 部品名 | 数量 | 材質 | 備考 |
|----|------------|----------------|----------|----|
| 1 | 可動ブラケット O形 | 1 ^S | STK490、他 | |
| 2 | 可動ブラケット I形 | 1 ^S | STK490、他 | |

可動ブラケット

FM用(溶接形)

Hinged Cantilever Type FM (Welding)



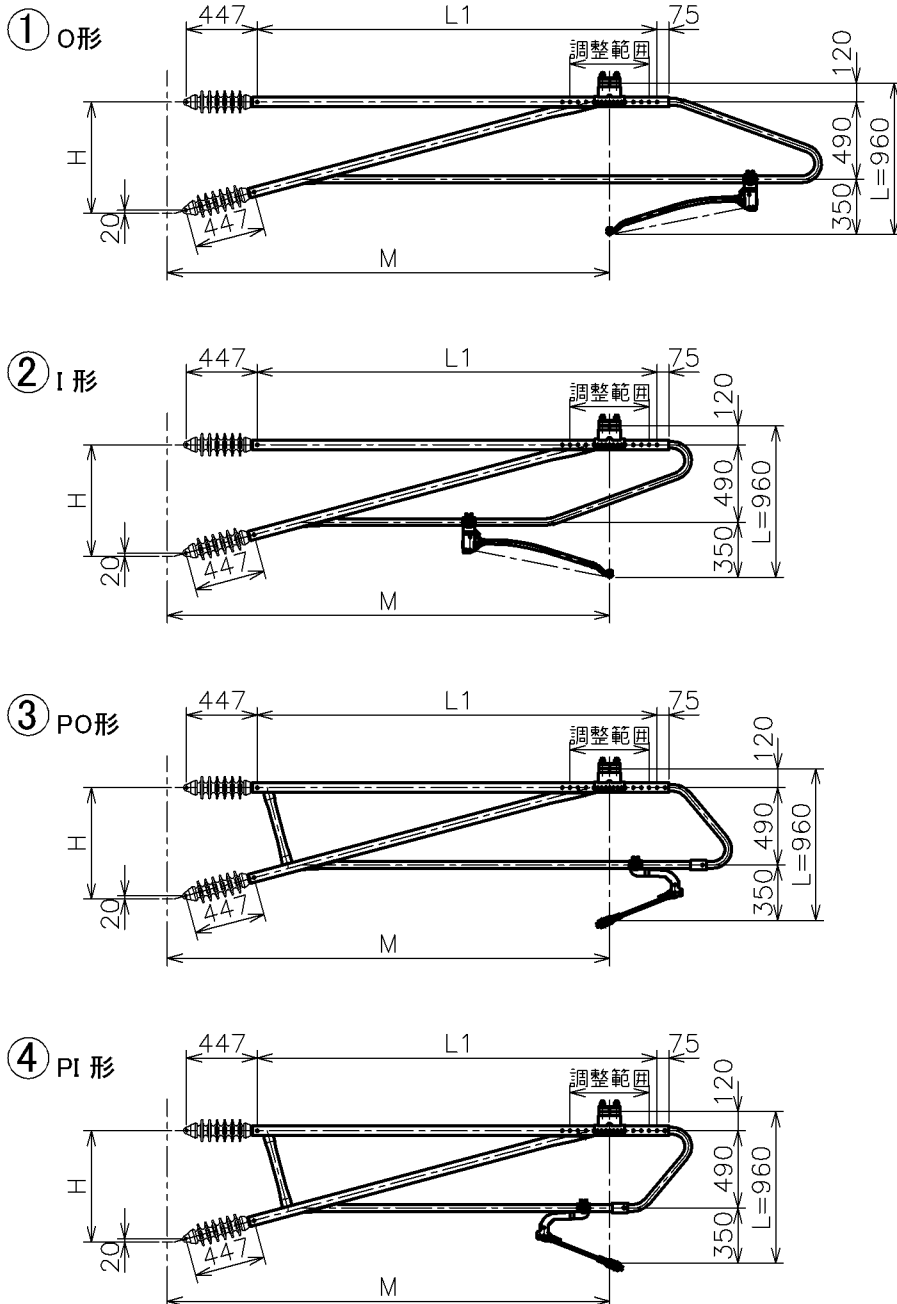
| 品番 | 部品名 | 数量 | 材質 | 備考 |
|----|-----------|----------------|----------|----|
| 1 | 可動ブラケット | 1 ^S | STK490、他 | |
| 2 | ちょう架線支持金具 | 1 ^S | SS400、他 | |
| 3 | アーム支持金具 | 1 ^S | SS400、他 | |
| 4 | 曲線引金具 | 1 ^S | CAC702、他 | |

可動ブラケット

SC信号機見通用(溶接形)

Hinged Cantilever for SC at Signal Prospect

図番 SK01050000
(432018)

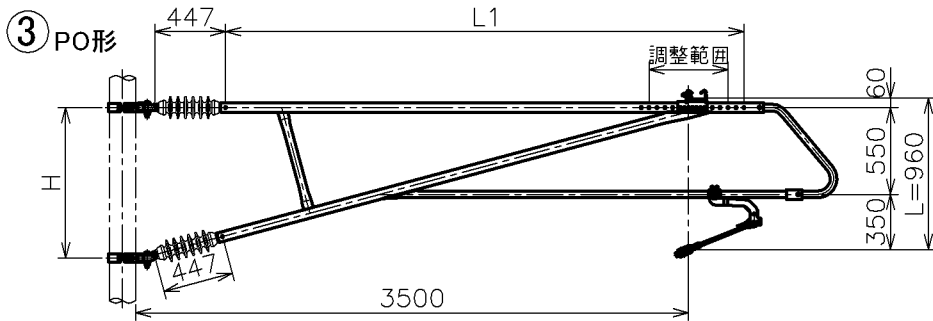
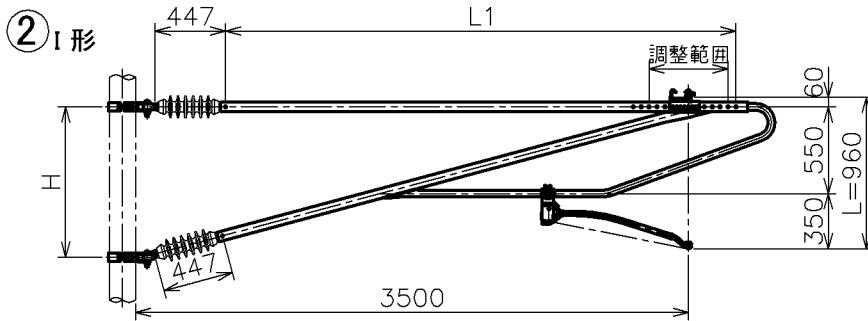
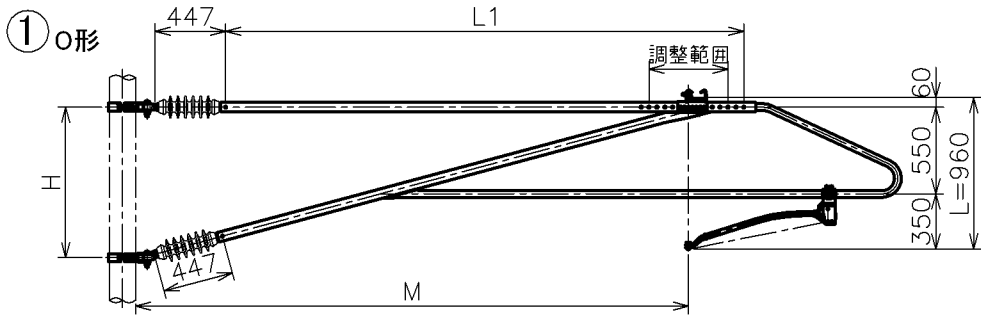


| 品番 | 部品名 | 数量 | 材質 | 備考 |
|----|-------------|----------------|----------|----|
| 1 | 可動ブラケット O形 | 1 ^S | STK490、他 | |
| 2 | 可動ブラケット I形 | 1 ^S | STK490、他 | |
| 3 | 可動ブラケット PO形 | 1 ^S | STK490、他 | |
| 4 | 可動ブラケット PI形 | 1 ^S | STK490、他 | |

可動ブラケット

SC用(溶接形)

Hinged Cantilever Type SC (Welding)



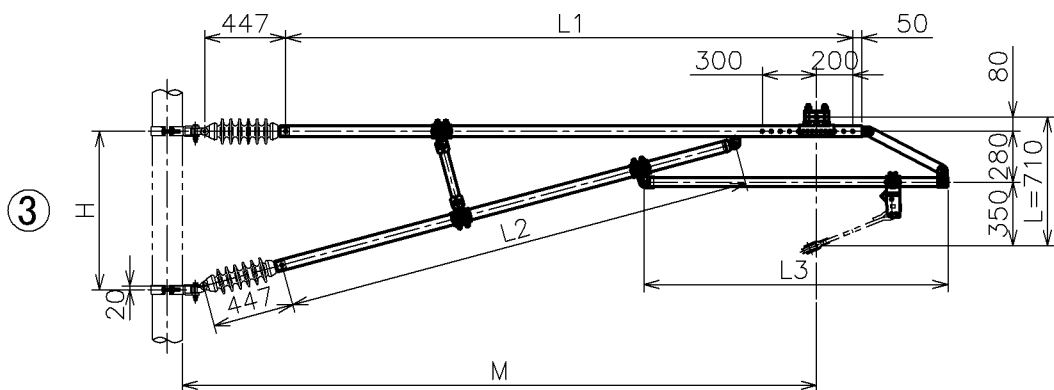
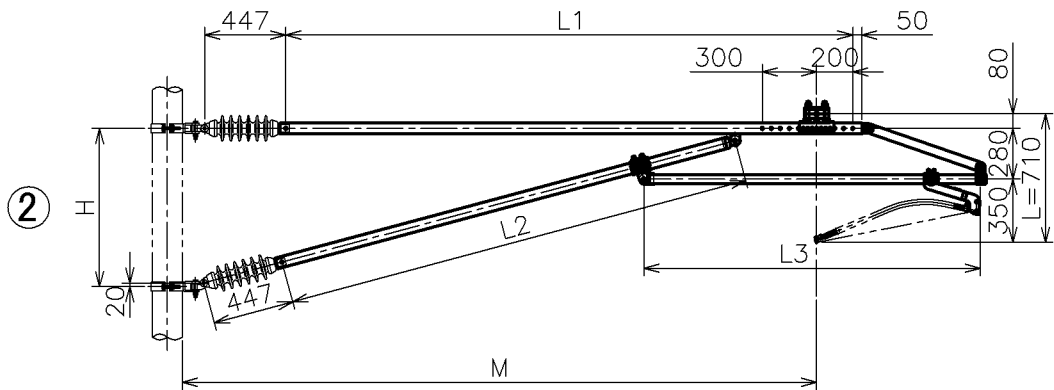
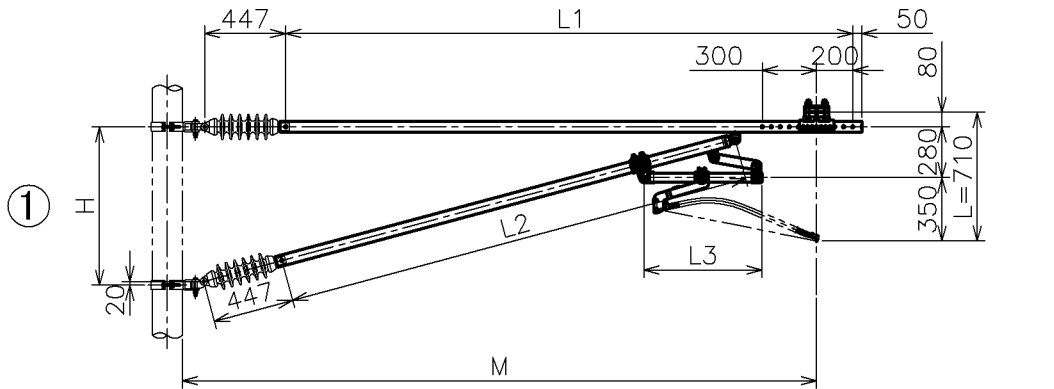
| 品番 | 部品名 | 数量 | 材質 | 備考 |
|----|-------------|----------------|----------|----|
| 1 | 可動ブラケット O形 | 1 ^S | STK490、他 | |
| 2 | 可動ブラケット I形 | 1 ^S | STK490、他 | |
| 3 | 可動ブラケット PO形 | 1 ^S | STK490、他 | |

可動ブラケット

Hinged Cantilever Assembly Type V

図番 SR01060000

(90150414-11)

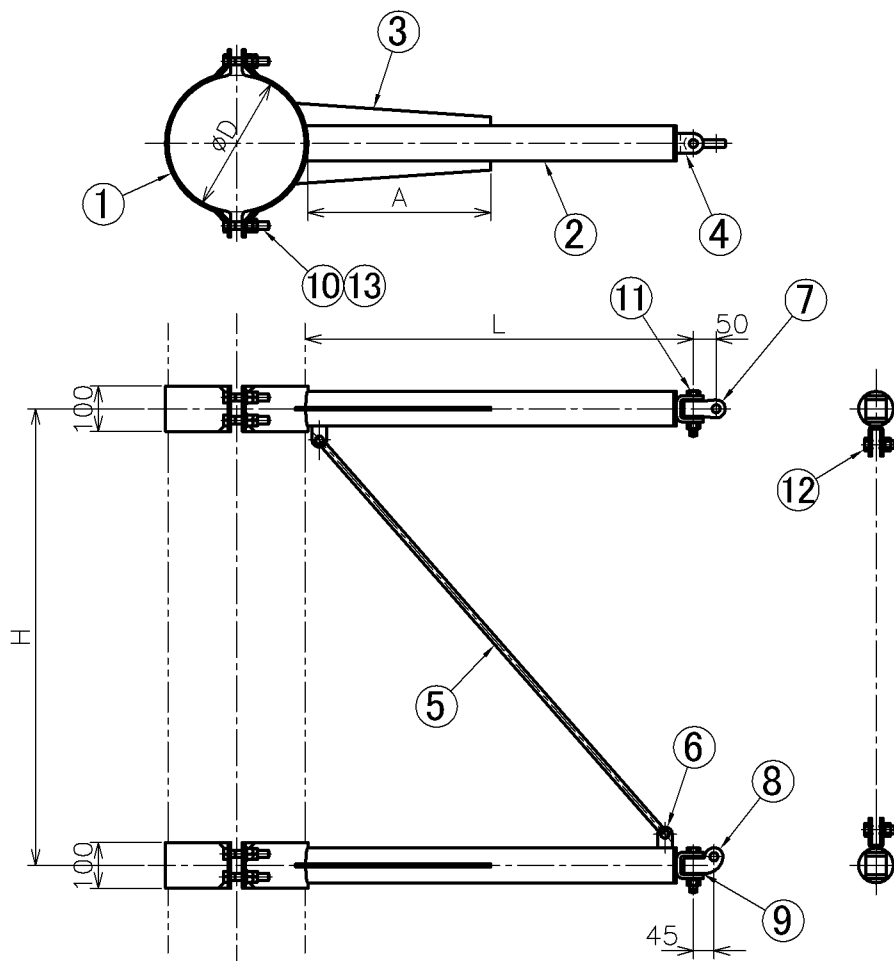


| 品番 | 部品名 | 数量 | 材質 | 備考 |
|----|------------|----------------|----------|----|
| 1 | 可動ブラケット I形 | 1 ^S | STK400、他 | |
| 2 | 可動ブラケット O形 | 1 ^S | STK400、他 | |
| 3 | 可動ブラケット P形 | 1 ^S | STK400、他 | |

可動ブラケット支持金具

Support Fittings for Hinged Cantilever SE Connecting Pipe

図番 SK08010000
(440005)

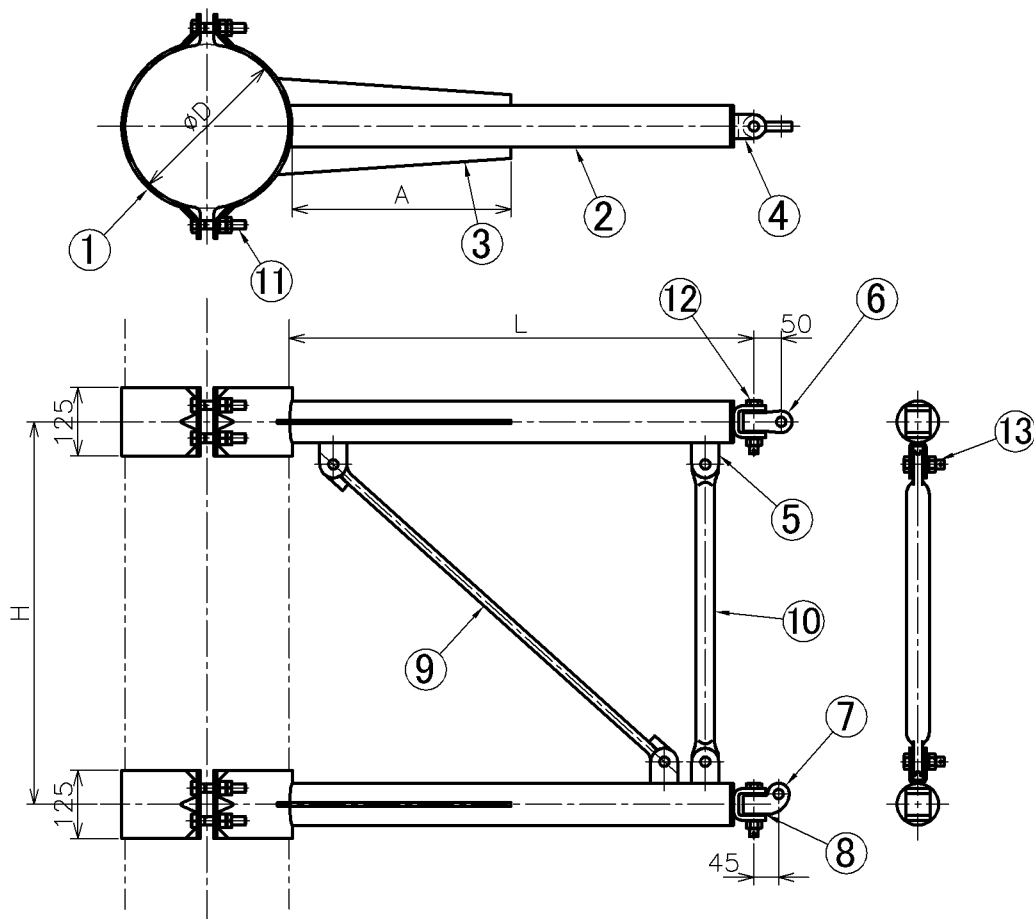


| 品番 | 部品名 | 数量 | 材質 | 備考 |
|----|--------------|----------------|--------|---------------|
| 1 | 上・下部バンド | 2 ^S | SS400 | |
| 2 | 上・下部パイプ | 2 | STK400 | |
| 3 | 補強リブ | 4 | SS400 | L=500以上の時 |
| 4 | 根付金具取付クレビス | 2 | SS400 | |
| 5 | テンションロッド | 1 | SS400 | L=300以上の時 |
| 6 | 同上取付金具 | 2 | SS400 | L=300以上の時 |
| 7 | 根付金具上部 | 1 | SS400 | |
| 8 | 根付金具下部 | 1 | SS400 | |
| 9 | 座金 | 1 | C5191 | |
| 10 | 六角ボルト・ダブルナット | 8 ^S | SS400 | M16×90×75 |
| 11 | 六角コッタボルト・ナット | 2 ^S | SS400 | M16×90×30 SP付 |
| 12 | 六角コッタボルト・ナット | 2 ^S | SS400 | M16×65×30 SP付 |
| 13 | ばね座金 | 8 | SUS304 | M16 |

可動ブラケット支持枠

Support Fittings for Hinged Cantilever Type Chair

図番 SK08040000
(441001)



| 品番 | 部品名 | 数量 | 材質 | 備考 |
|----|--------------|----------------|--------|---------------|
| 1 | 上・下部バンド | 2 ^S | SS400 | |
| 2 | 上・下部パイプ | 2 | STK400 | |
| 3 | 補強リブ | 4 | SS400 | |
| 4 | 根付金具取付クレビス | 2 | SS400 | |
| 5 | 取付金具 | 4 | SS400 | |
| 6 | 根付金具上部 | 1 | SS400 | |
| 7 | 根付金具下部 | 1 | SS400 | |
| 8 | 座金 | 1 | C5191 | |
| 9 | テンションロッド | 1 | SS400 | |
| 10 | 補強パイプ | 1 | STK400 | |
| 11 | 六角ボルト・ナット | 8 ^S | SS400 | M16×90×75 SW付 |
| 12 | 六角コッタボルト・ナット | 2 ^S | SS400 | M16×90×30 SP付 |
| 13 | 六角コッタボルト・ナット | 4 ^S | SS400 | M16×60×28 SP付 |

可動ブラケット取付金具

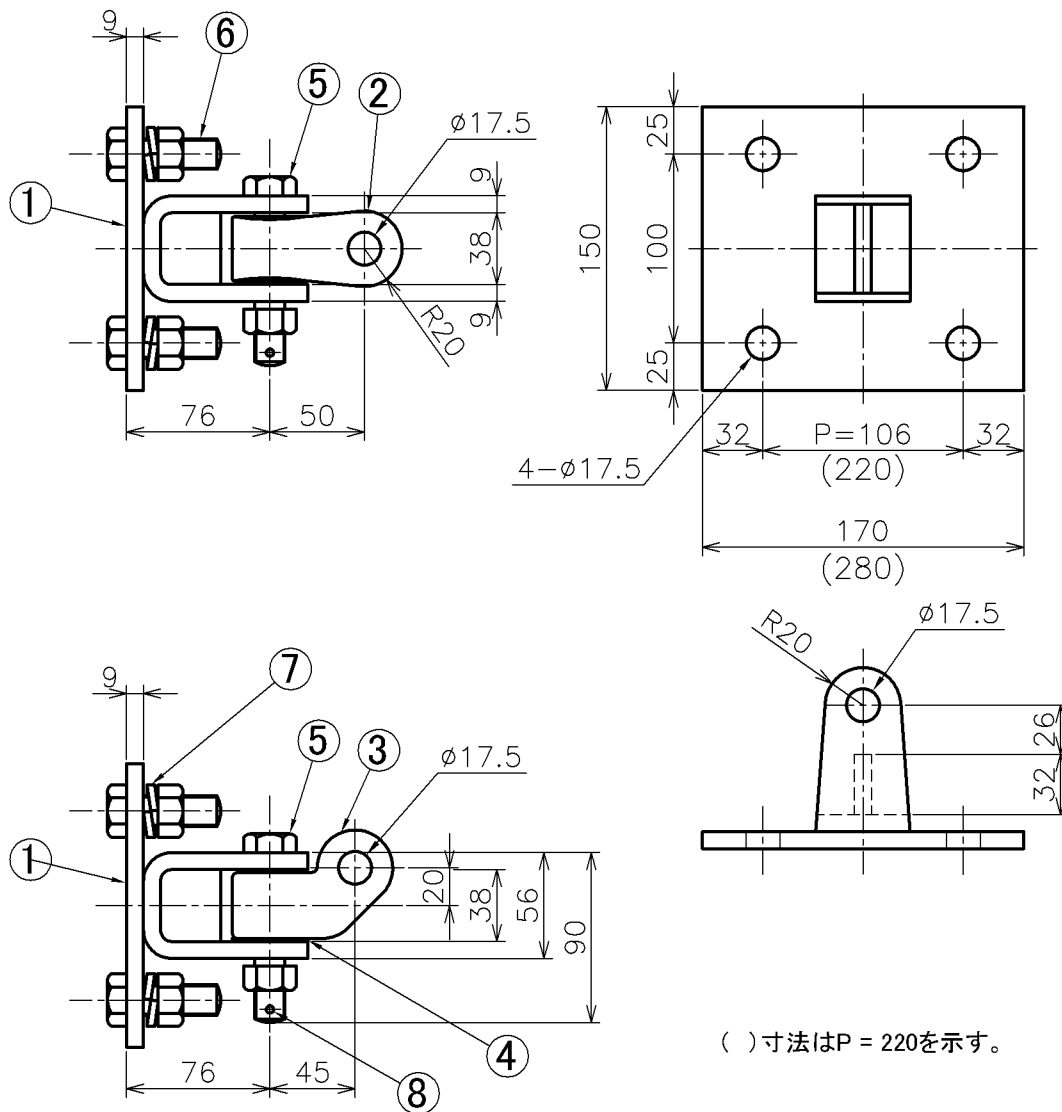
下束用 P=106 P=220

Hinged Cantilever Support Fittings

for Drop Arm P=106 P=220

図番 SK02070000

(430012)



()寸法はP = 220を示す。

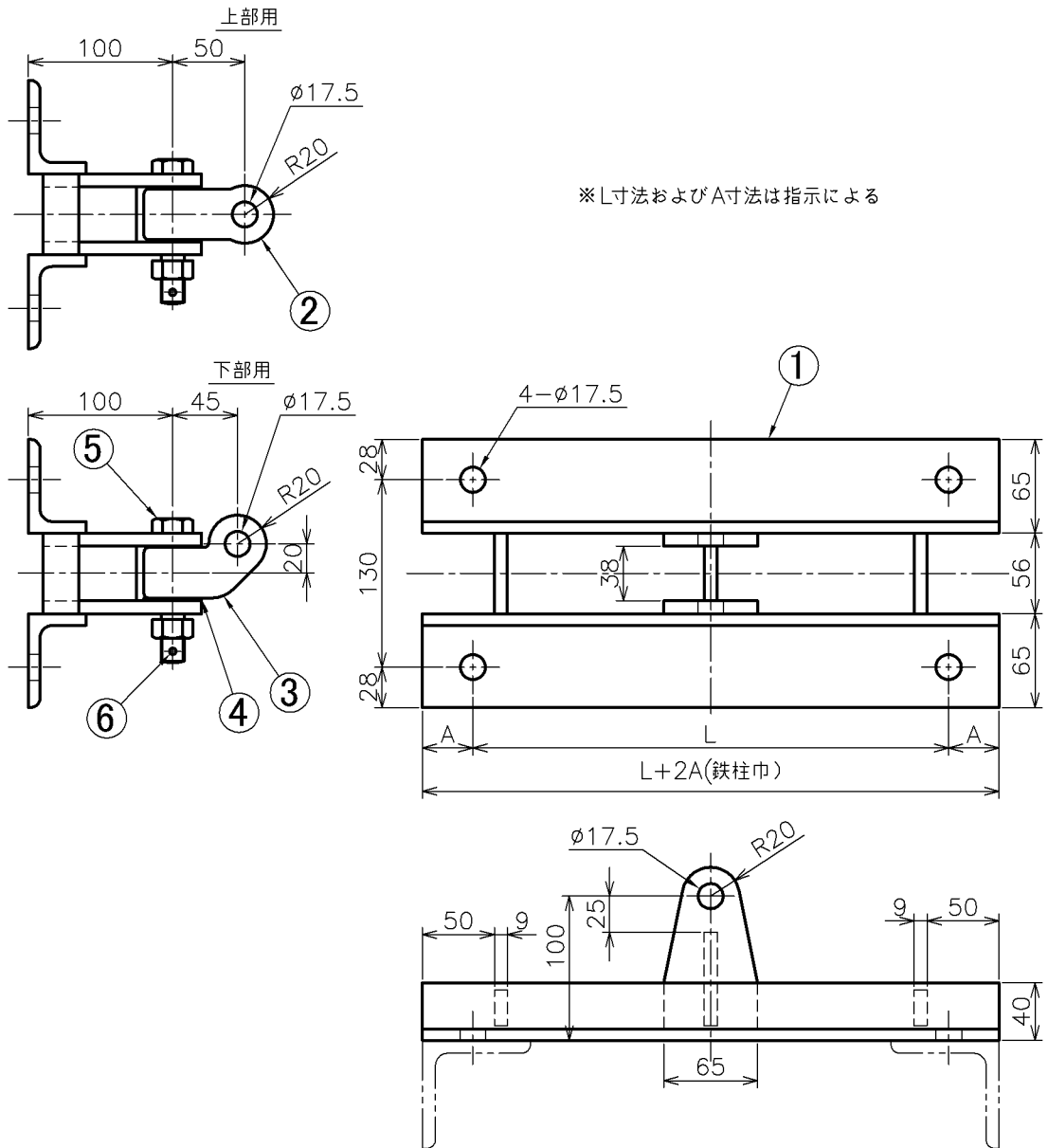
P=106 製品重量: 3.56 kg

| 品番 | 部品名 | 数量 | 材質 | 備考 |
|----|--------------|----------------|--------|-----------|
| 1 | 本体 | 2 | SS400 | |
| 2 | 根付金具上部 | 1 | SS400 | |
| 3 | 根付金具下部 | 1 | SS400 | |
| 4 | 座金 | 1 | C5191 | |
| 5 | 六角コッタボルト・ナット | 2 ^S | SS400 | M16×90×30 |
| 6 | 六角ボルト・ナット | 8 ^S | SS400 | M16×50 |
| 7 | ばね座金 | 8 | SUS304 | M16 |
| 8 | 割りピン | 2 | SUS304 | φ4×40 |

可動ブラケット取付金具 鉄柱用

Hinged Cantilever Support Fittings for Steel Truss Pole

図番 SK02010000
(430003)

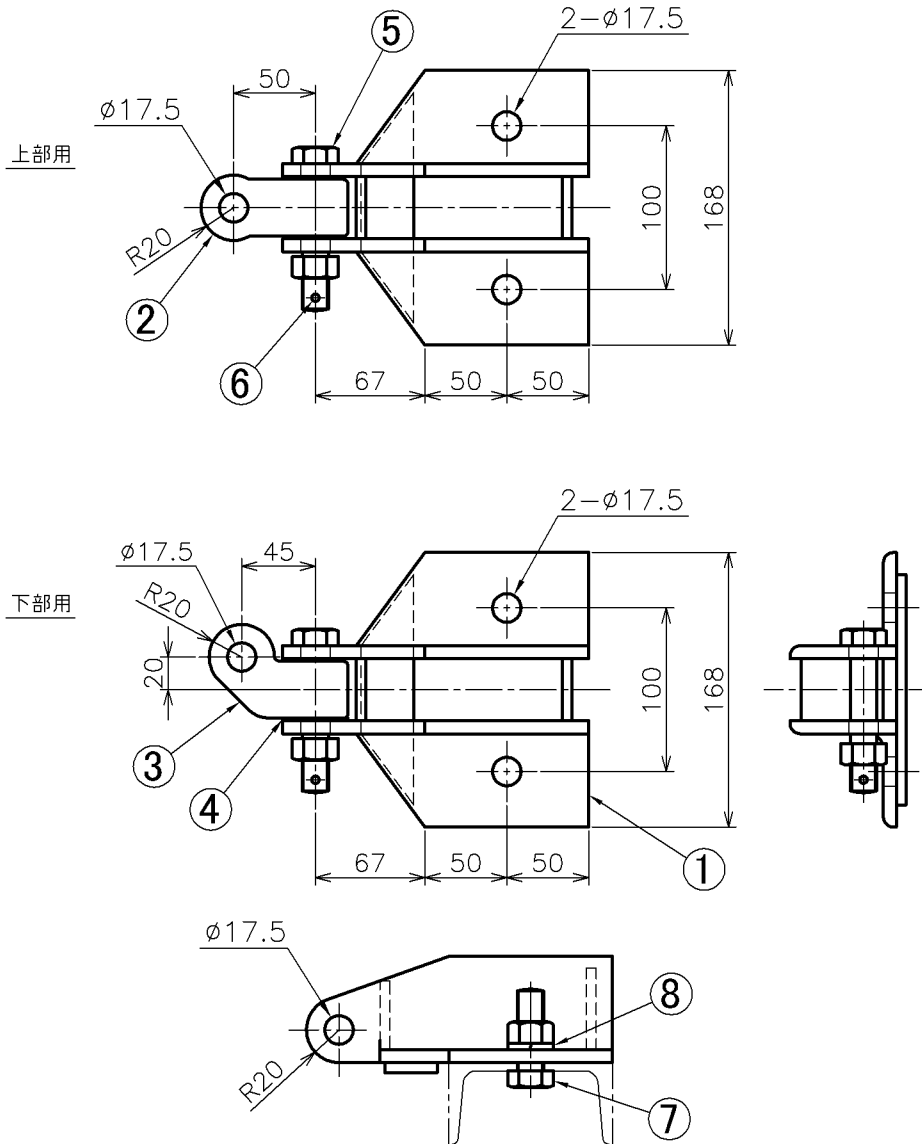


| 品番 | 部品名 | 数量 | 材質 | 備考 |
|----|--------------|----------------|--------|-----------|
| 1 | 取付金具本体 | 2 | SS400 | L65×65×8 |
| 2 | 根付金具上部 | 1 | SS400 | |
| 3 | 根付金具下部 | 1 | SS400 | |
| 4 | 座金 | 1 | C5191 | |
| 5 | 六角コッタボルト・ナット | 2 ^S | SS400 | M16×90×30 |
| 6 | 割りピン | 2 | SUS304 | φ4×40 |

可動ブラケット取付金具 平行枠用

Hinged Cantilever Support Fittings for Parallel Frame

図番 SK02060000
(430011)



製品重量: 3.71 kg

| 品番 | 部品名 | 数量 | 材質 | 備考 |
|----|--------------|----------------|--------|-----------|
| 1 | 取付金具本体 | 2 | SS400 | L65×65×8 |
| 2 | 根付金具上部 | 1 | SS400 | |
| 3 | 根付金具下部 | 1 | SS400 | |
| 4 | 座金 | 1 | C5191 | |
| 5 | 六角コッタボルト・ナット | 2 ^S | SS400 | M16×90×30 |
| 6 | 割りピン | 2 | SUS304 | φ4×40 |
| 7 | 六角ボルト・ナット | 4 ^S | SS400 | M16×50 |
| 8 | ばね座金 | 4 | SUS304 | M16 |

可動ブラケット取付金具

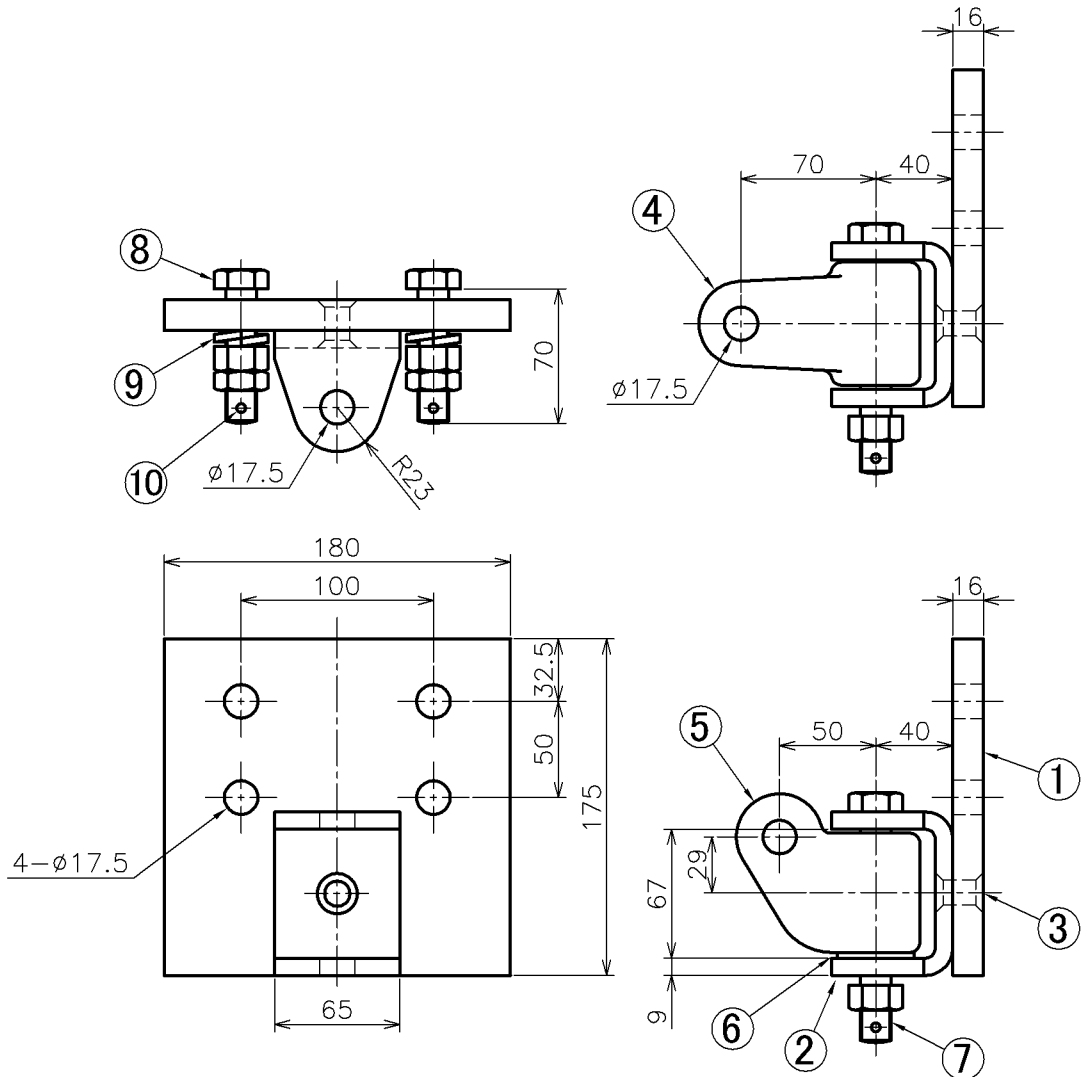
新幹線 鉄柱・下束用

Hinged Cantilever Support Fittings

図番 SK02140000

for Steel Truss Pole・Drop Arm, High-speed Rail "Shinkansen"

(435007)



製品重量: 6.00 kg

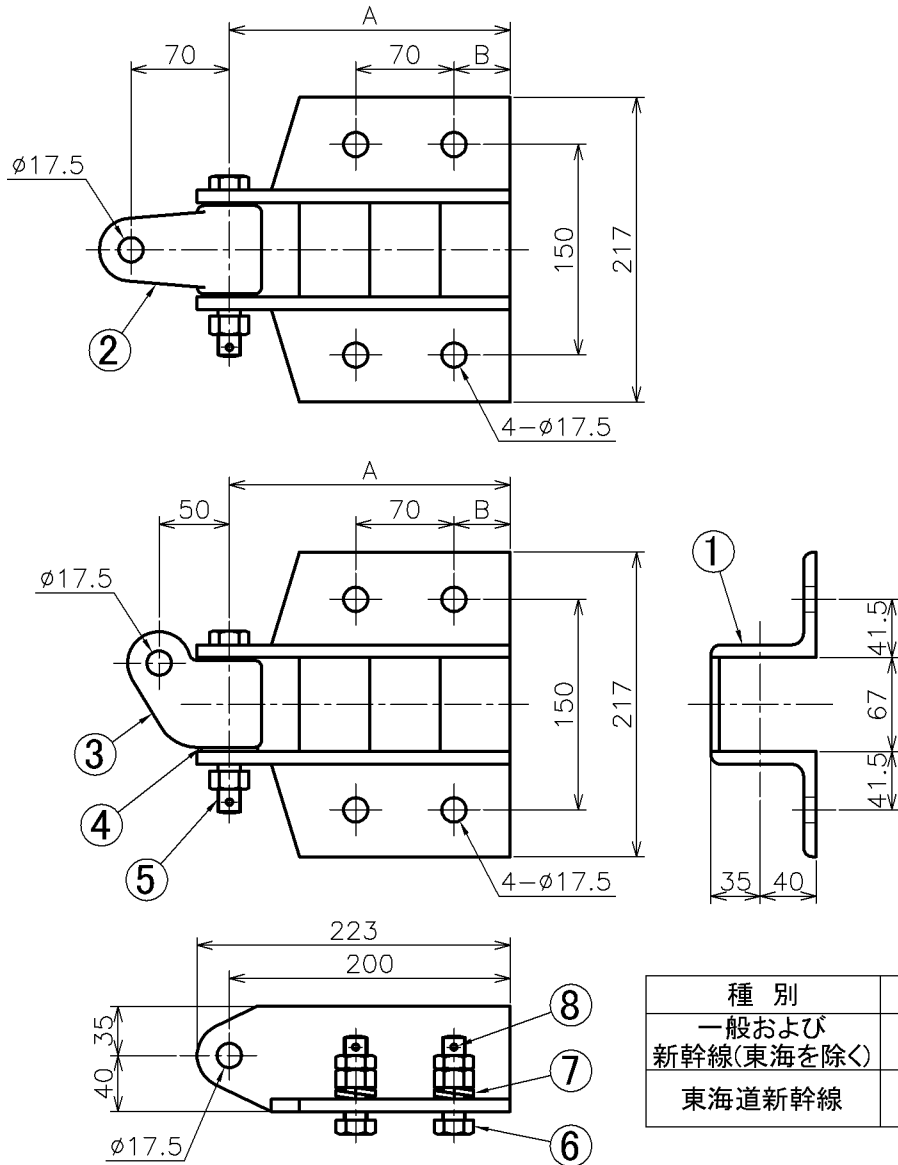
| 品番 | 部品名 | 数量 | 材質 | 備考 |
|----|--------------|----------------|--------|------------|
| 1 | 取付金具 | 2 | SS400 | t16 |
| 2 | 根付取付金具 | 2 | SS400 | |
| 3 | ピン | 2 | SS400 | |
| 4 | 根付金具上部 | 1 | SS400 | |
| 5 | 根付金具下部 | 1 | SS400 | |
| 6 | 座金 | 1 | C6191 | |
| 7 | 六角コッタボルト・ナット | 2 ^S | SS400 | M16×120×30 |
| 8 | 六角ボルト・ダブルナット | 8 | SS400 | M16×70×50 |
| 9 | ばね座金 | 8 ^S | SUS304 | M16 |
| 10 | 割りピン | 10 | SUS304 | φ4×40 |

可動ブラケット取付金具

新幹線用 平行枠用

Hinged Cantilever Support Fittings for Parallel Frame,
High-speed Rail "Shinkansen"

図番 SK02030000
(430006)



| 種別 | A | B |
|---------------------|-----|----|
| 一般および 新幹線(東海を除く) | 200 | 40 |
| 東海道新幹線 | 250 | 65 |

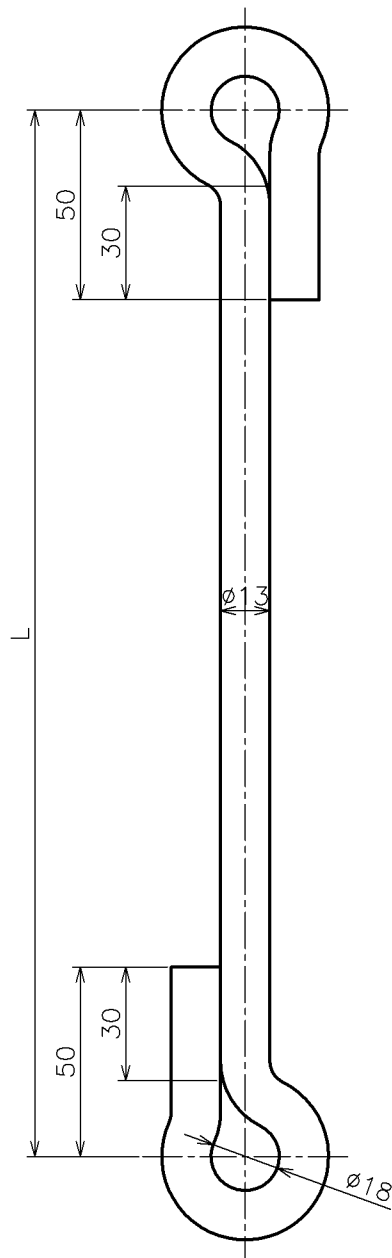
| 品番 | 部品名 | 数量 | 材質 | 備考 |
|----|--------------|----------------|--------|------------|
| 1 | 取付金具本体 | 2 | SS400 | L75×75×9 |
| 2 | 根付金具上部 | 1 | SS400 | |
| 3 | 根付金具下部 | 1 | SS400 | |
| 4 | 座金 | 1 | C5191 | |
| 5 | 六角コッタボルト・ナット | 2 ^S | SS400 | M16×120×30 |
| 6 | 六角ボルト・ダブルナット | 8 ^S | SS400 | M16×60×50 |
| 7 | ばね座金 | 8 | SUS304 | M16 |
| 8 | 割りピン | 10 | SUS304 | φ4×40 |

ドロツパー

可動ブラケット用 一般用

Dropper for Hinged Cantilever and General

図番 SP99050000



L=1000 製品重量: 1.26 kg

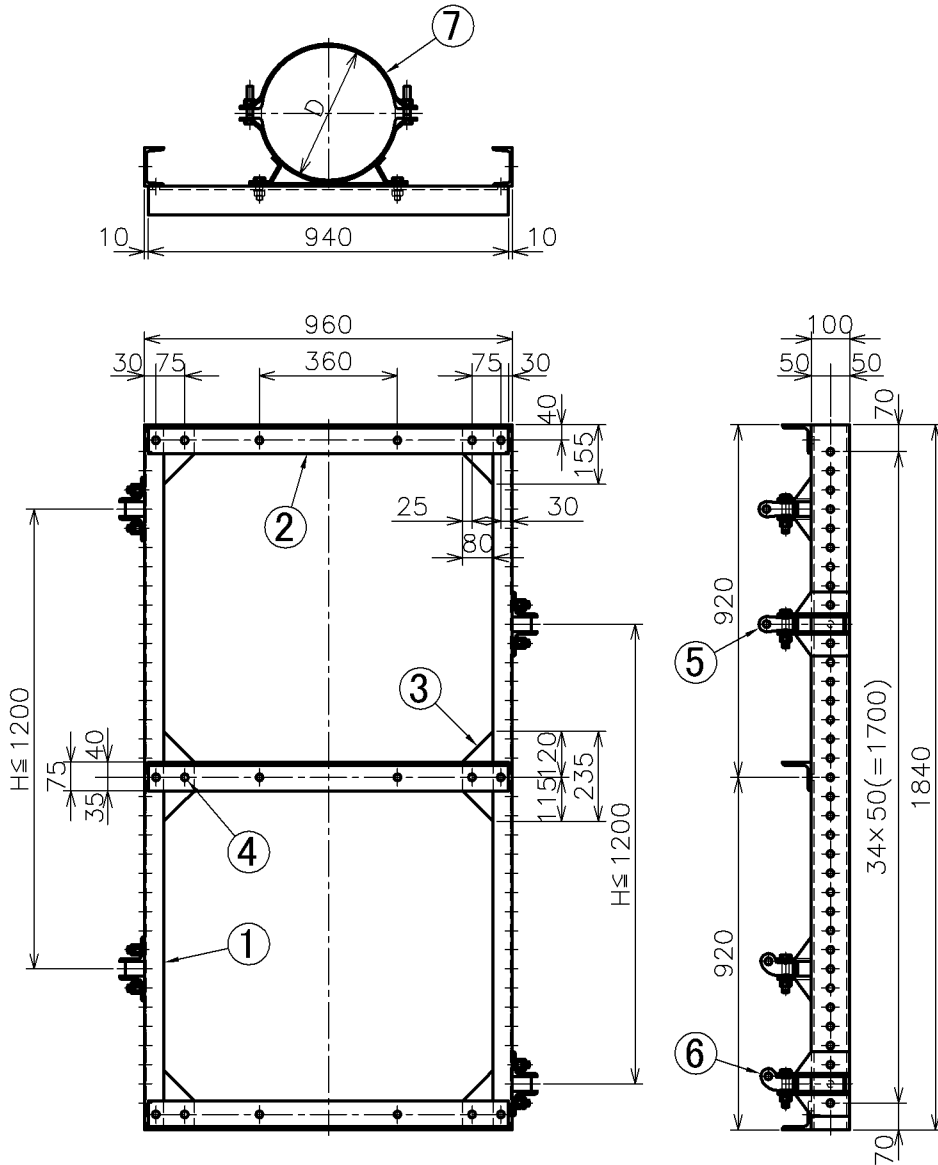
| 品番 | 部品名 | 数量 | 材質 | 備考 |
|----|------|----|-------|-----|
| 1 | ドロツパ | 1 | SS400 | φ13 |

平行枠

可動ブラケット用

Parallel Frame for Hinged Cantilever

図番 SR01380000
(90150115-1)



製品重量: 85.66 kg (バンド除く)

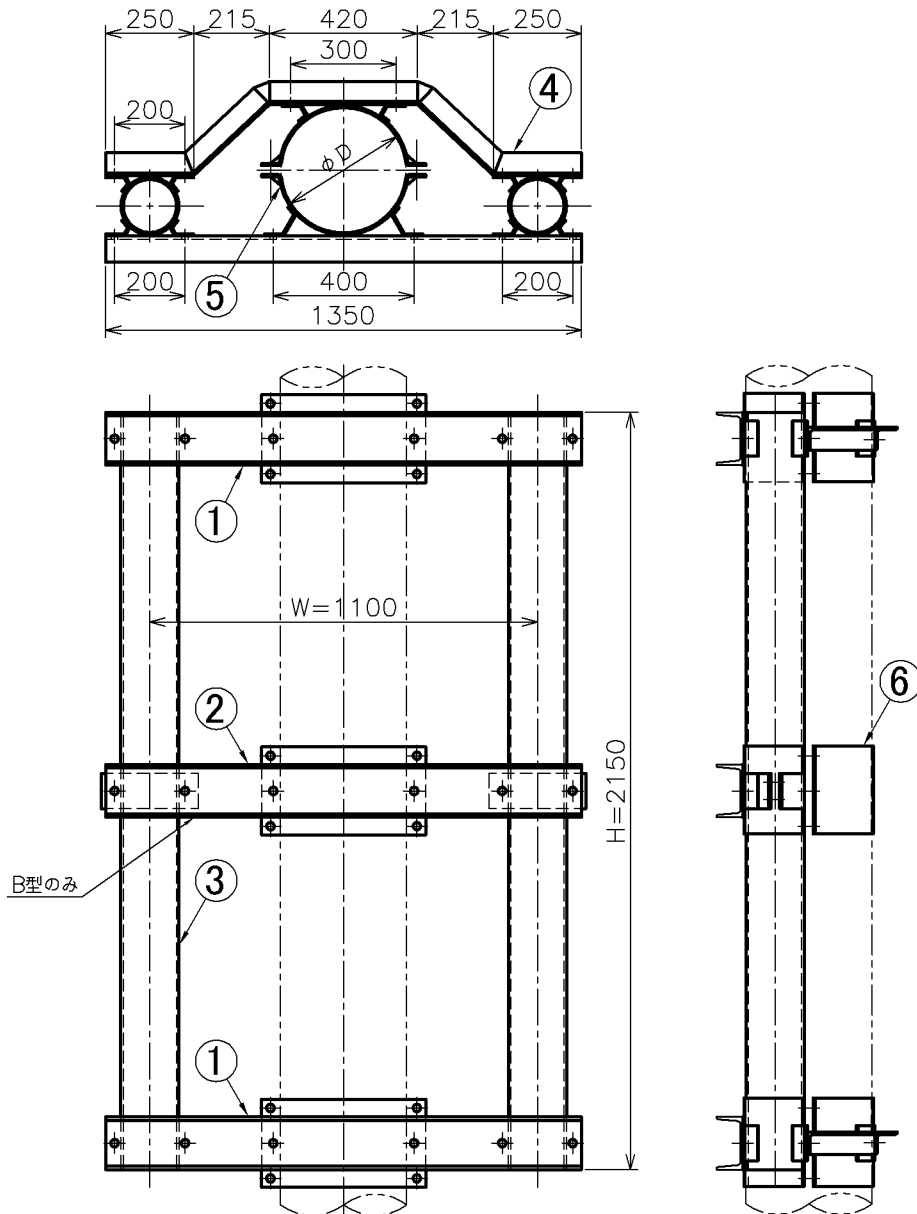
| 品番 | 部品名 | 数量 | 材質 | 備考 |
|----|-----------|-----------------|-------|-----------|
| 1 | 溝形鋼 | 2 | SS400 | [100×50×5 |
| 2 | L形鋼 | 3 | SS400 | L75×75×9 |
| 3 | プレート | 6 | SS400 | t9 |
| 4 | 六角ボルト・ナット | 12 ^S | SS400 | M16×50 |
| 5 | 根付金具(上部) | 2 ^S | SS400 | |
| 6 | 根付金具(下部) | 2 ^S | SS400 | |
| 7 | 電柱バンド | 3 ^S | SS400 | D2形 |

平行枠

鋼管型

Parallel Frame Type Steel Pipe AB

図番 SR01390000
(90150416-7)



| 品番 | 部品名 | 数量 | 材質 | 備考 |
|----|--------|----|--------|----------------|
| 1 | 水平枠(A) | 2 | SS400 | [150×75×6.5×10 |
| 2 | 水平枠(B) | 1 | SS400 | [150×75×6.5×10 |
| 3 | 垂直枠 | 2 | STK400 | φ 165.2×7.1 |
| 4 | 補強材 | 2 | SS400 | L65×65×8 |
| 5 | 電柱バンド | 2 | SS400 | t6 |
| 6 | 電柱バンド | 1 | SS400 | t6 |