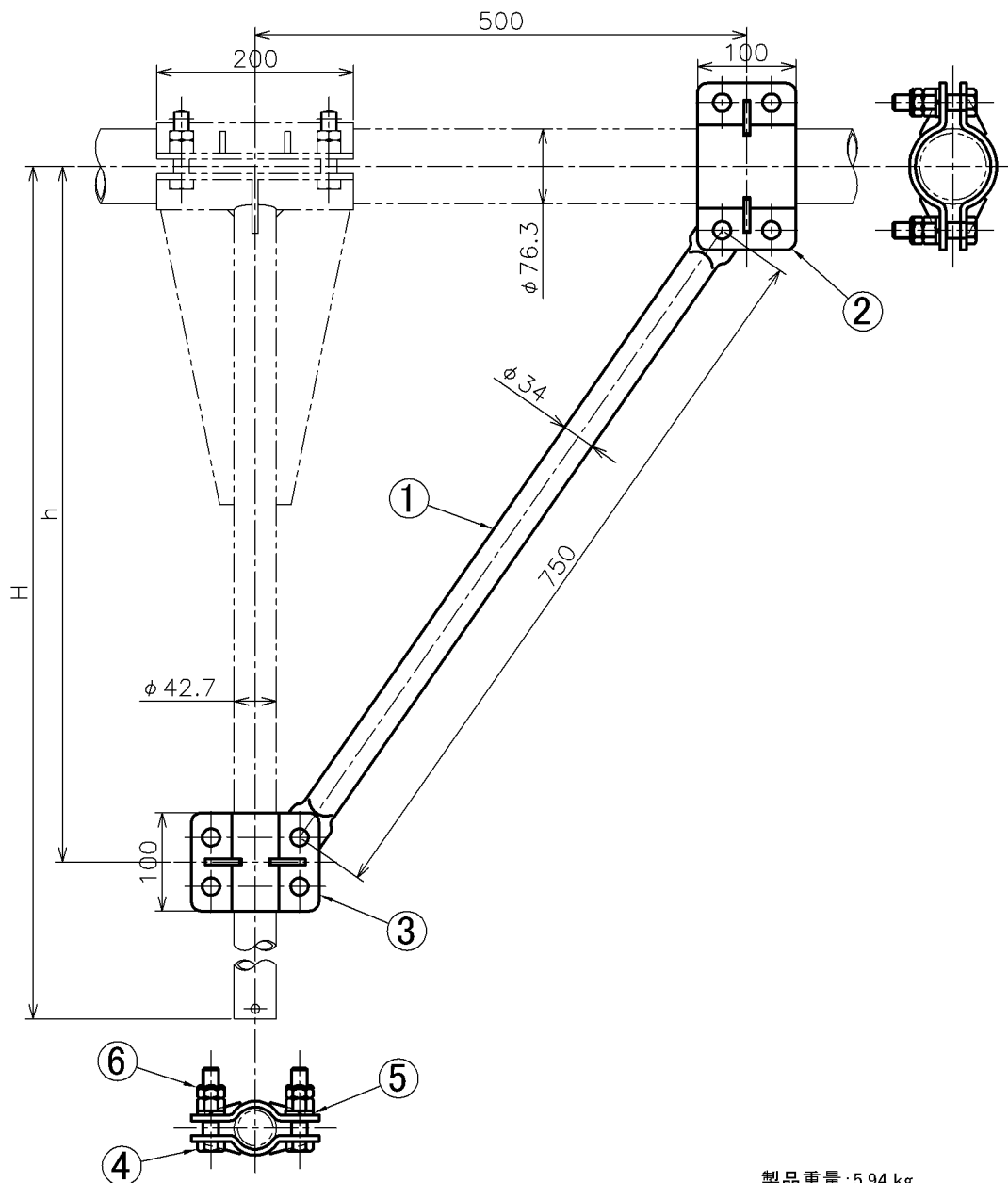


下束 加圧ビーム用 補強パイプ

Reinforcement Pipe of Drop Arm for Pressurized Beam

図番 SY21010000
(452002)



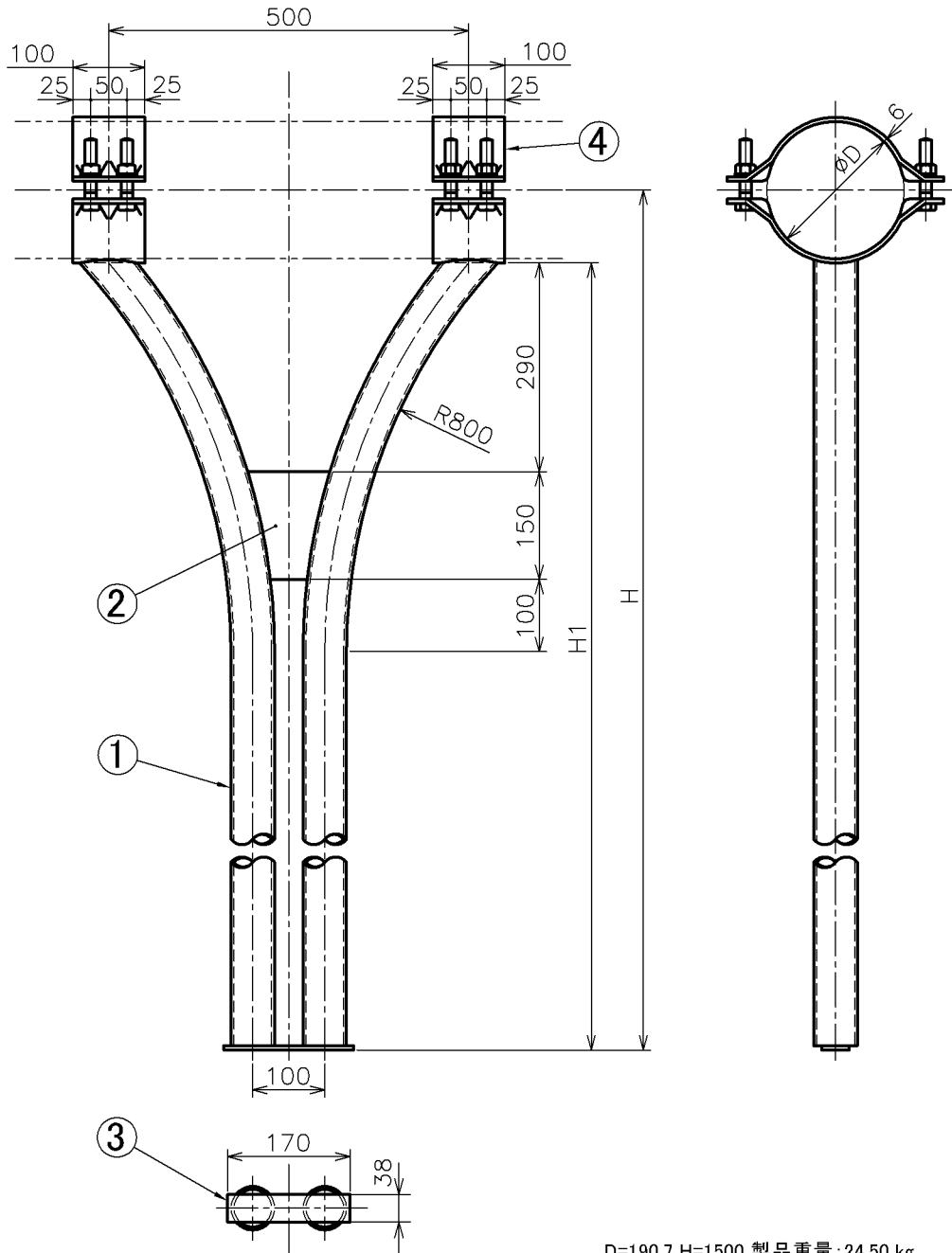
製品重量: 5.94 kg

品番	部品名	数量	材質	備考
1	補強パイプ	1	STK400	$\phi 34 \times t3.2$
2	加圧ビームバンド	1 ^S	SS400	t6
3	下束パイプバンド	1 ^S	SS400	t6
4	六角ボルト・ダブルナット	8 ^S	SS400	M16 × 75 × 60
5	ばね座金	8	SUS304	M16
6	薄板ゆるみ止ナット	8	SUS304	M16

下束 鋼管曲振用

Drop Arm for Steel Pipe Beam, Pull-off and Steady Brace

図番 SY32020000
(45500200)



D=190.7 H=1500 製品重量: 24.50 kg

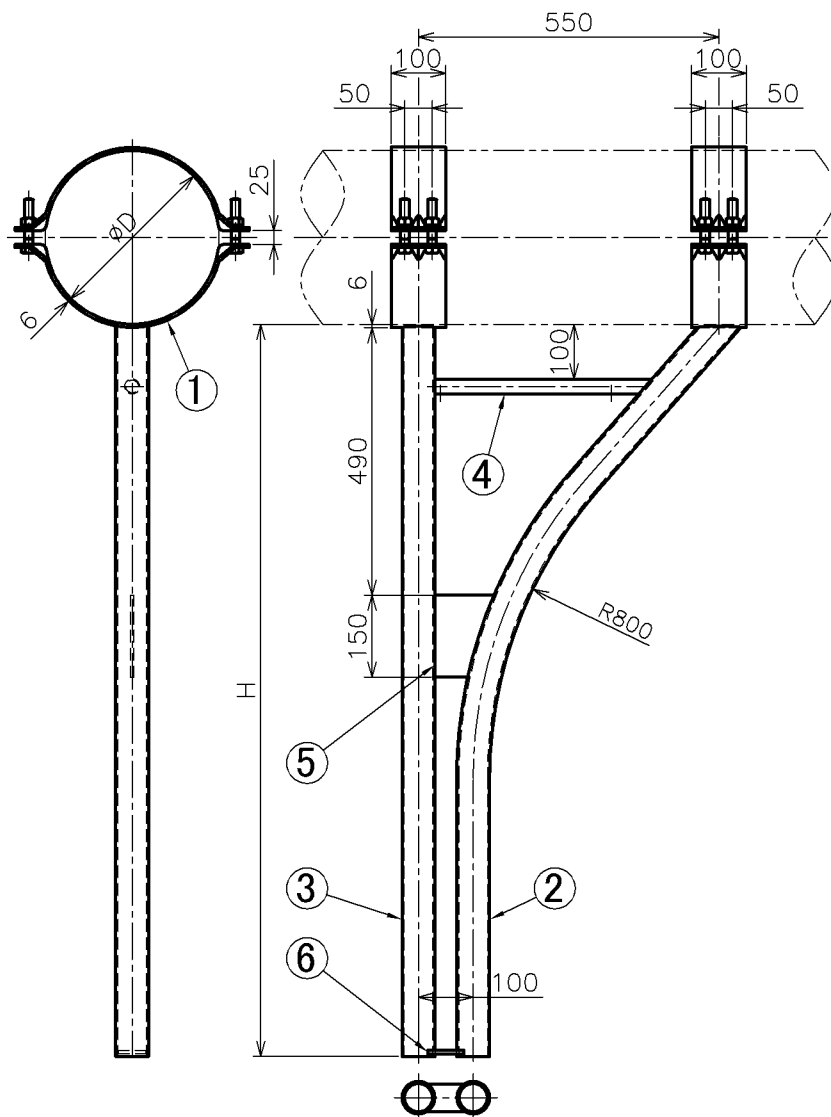
品番	部品名	数量	材質	備考
1	本体	1 ^S	STK490	$\phi 60.5 \times t4.0$
2	リブ	1	SS400	
3	脱落防止板	1	SS400	
4	バンド	2 ^S	SS400、他	

下束

鋼管曲振用片側

Steel Pipe Drop Arm (One Sides) For Steady Brace
& Pull-off Arm

図番 SR01160000
(90150107-48)



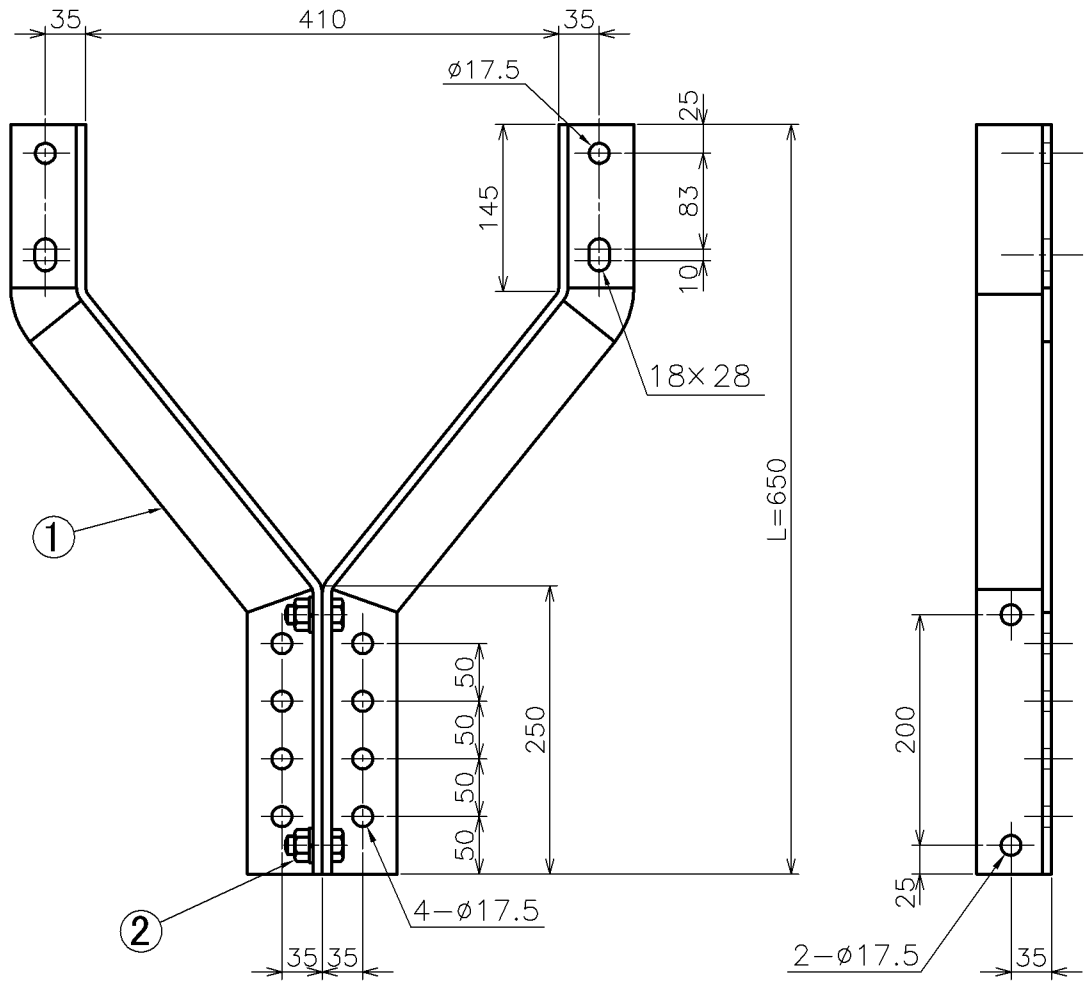
D=190.7 H=1500 製品重量: 16.80 kg

品番	部品名	数量	材質	備考
1	バンド	2 ^S	SS400	FB100×6
2	パイプA	1	STK490	φ60.5×t4
3	パイプB	1	STK490	φ60.5×t4
4	補強パイプ	1	STK400	φ27.2×t1.9
5	プレートA	1	SS400	t6
6	プレートB	1	SS400	t6

下束 曲引用 L=650

Drop Arm for Pull-off L=650

図番 SY01070000
(45004300)



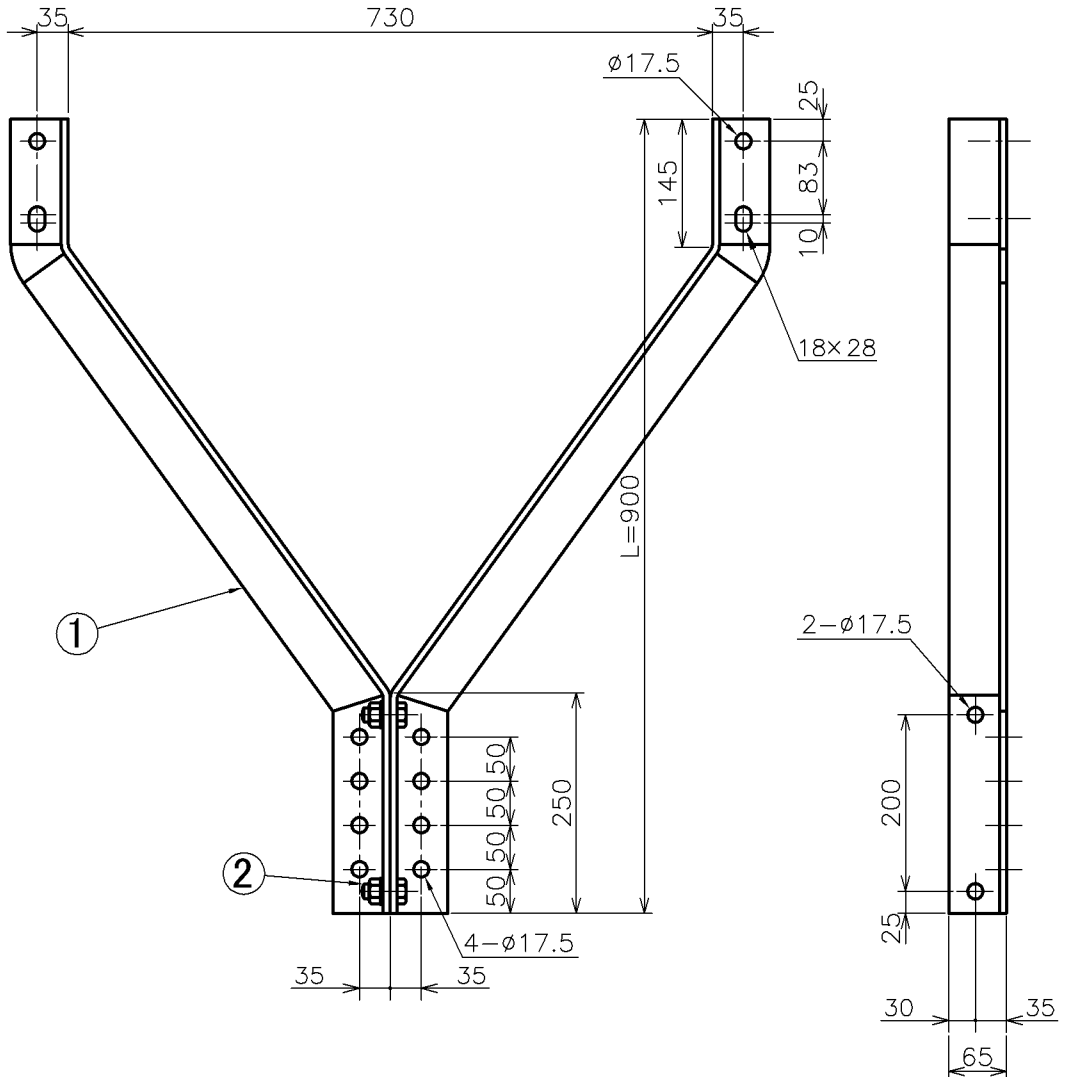
製品重量: 11.20 kg

品番	部品名	数量	材質	備考
1	本体	1 ^S	SS400	L65×65×8
2	六角ボルト・ナット	2 ^S	SS400	M16×40

下束 振止用 L=900

Drop Arm for Steady Brace L=900

図番 SY01060000
(45004200)



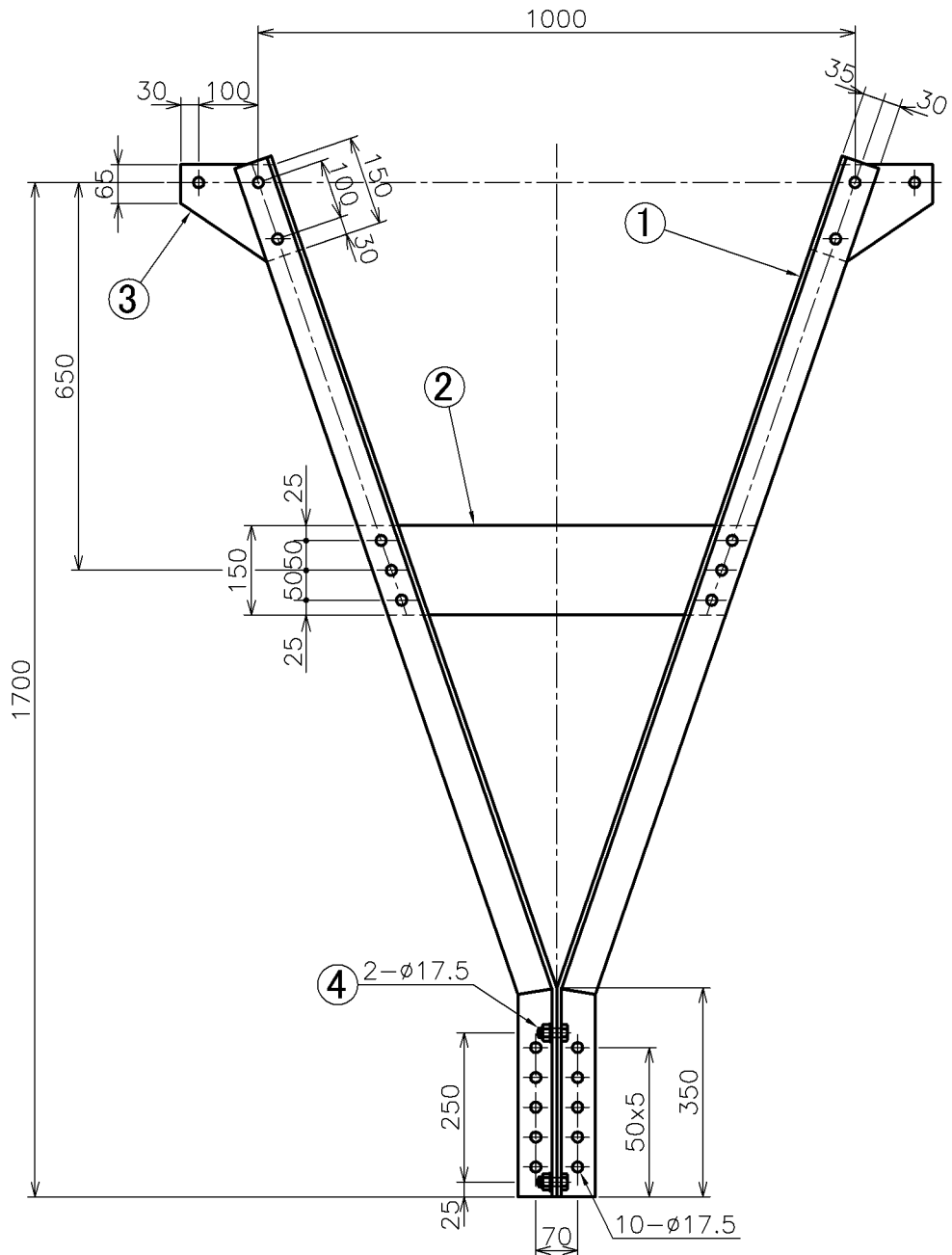
製品重量: 15.72 kg

品番	部品名	数量	材質	備考
1	本体	1 ^S	SS400	L65×65×8
2	六角ボルト・ナット	2 ^S	SS400	M16×40

下束 D形

Drop Arm Type D

図番 SY02010000
(45000500)



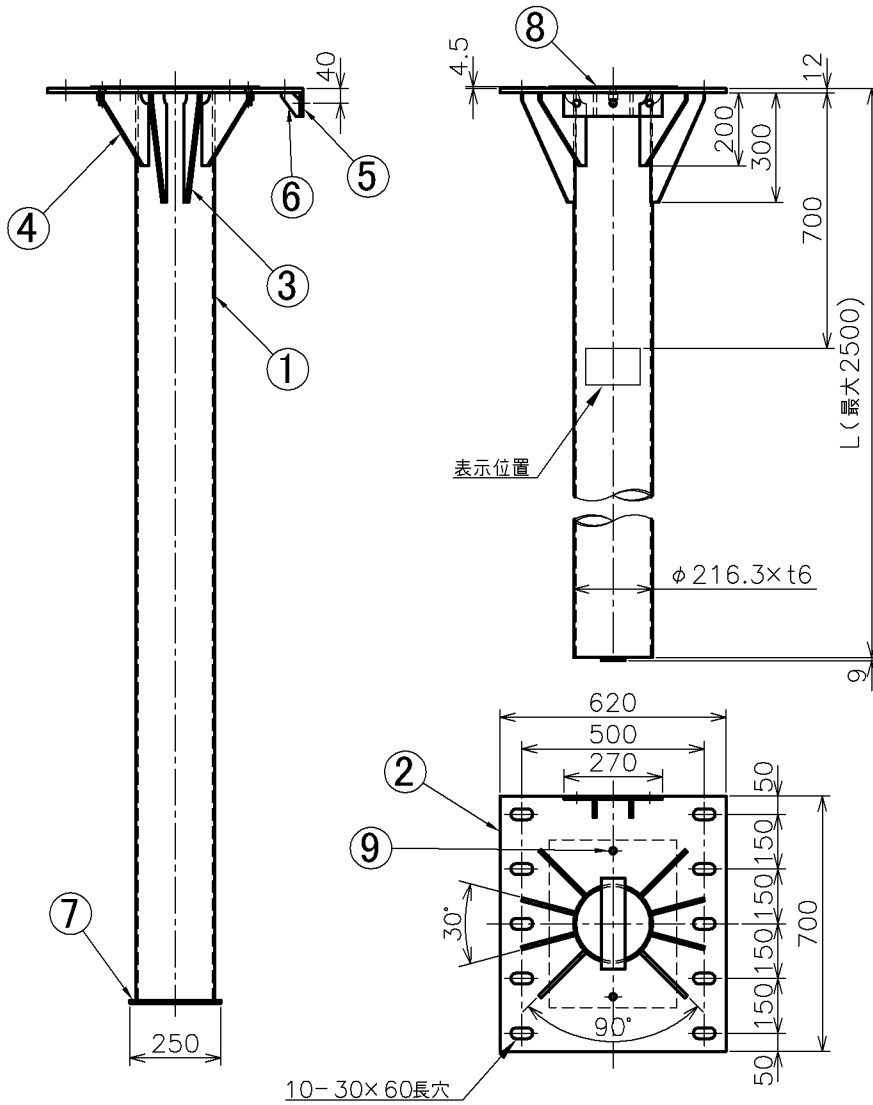
製品重量: 34.55 kg

品番	部品名	数量	材質	備考
1	本体	1 ^S	SS400	L65×65×8
2	補強板	1	SS400	FB150×6
3	プレート	1	SS400	t6
4	六角ボルト・ナット	14 ^S	SS400	M16×40

鋼管下束 新幹線用

Steel Pipe Drop Arm for High-speed Rail "Shinkansen"

図番 SY11120000
(451020)



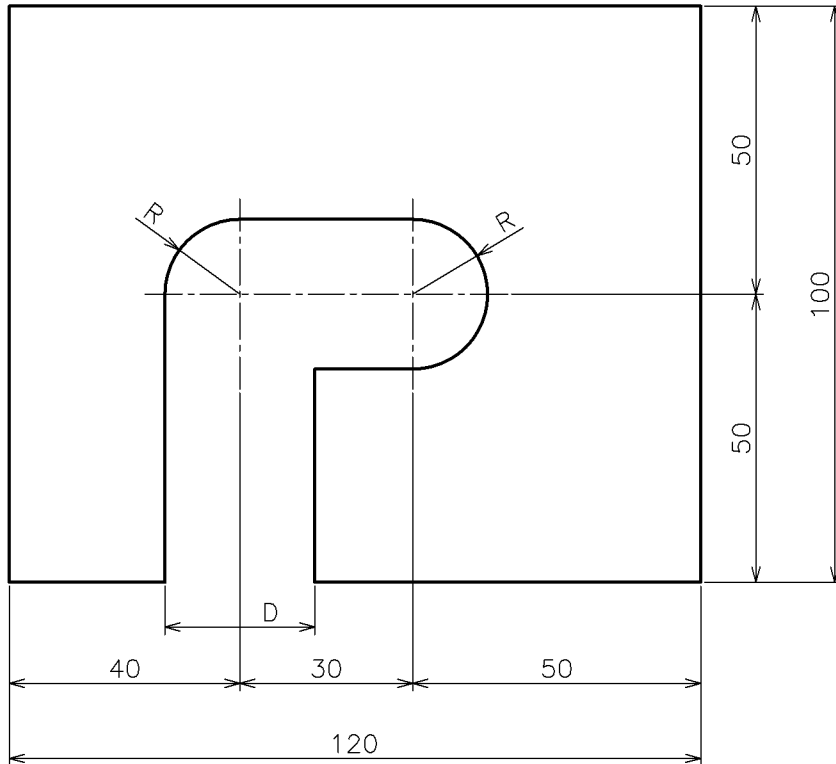
製品重量: 132.0 kg

品番	部品名	数量	材質	備考
1	本体	1	STK400	$\phi 216.3 \times t6.0$
2	ベースプレート	1	SS400	t12
3	補強リブA	4	SS400	t9
4	補強リブB	4	SS400	t9
5	腕金取付板	1	SS400	t9
6	補強リブC	2	SS400	t9
7	バンド滑り止板	1	SS400	Fb65 \times 9
8	防水キャップ	1	SS400	t4.5
9	ボルト・ナット・ばね座金	2 ^S	SS400、他	M16 \times 50

下束ライナー 新幹線用

Drop Arm Liner for High-speed Rail "Shinkansen"

図番 SY11090000
(451022)



(mm)

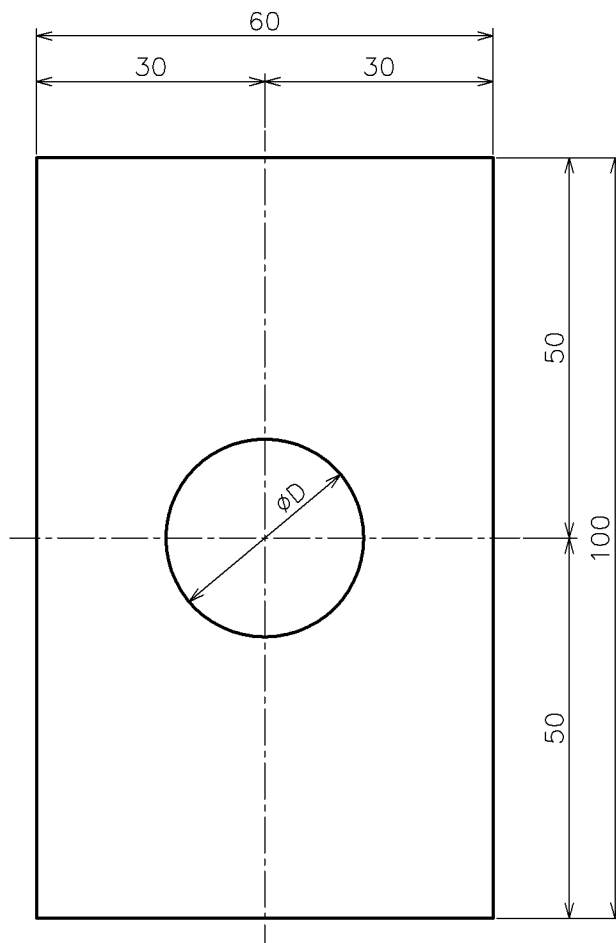
種類	D	R	1号 t3.2	2号 t6.0	3号 t9.0
A形	26	13	0.24 kg	0.46 kg	0.68 kg
B形	28	14	0.24 kg	0.45 kg	0.67 kg

品番	部品名	数量	材質	備考
1	下束ライナー	1	SS400	

下束ワッシャー C形,D形

Drop Arm Washer Type C, D

図番 SY11130000
(451021)



(mm)

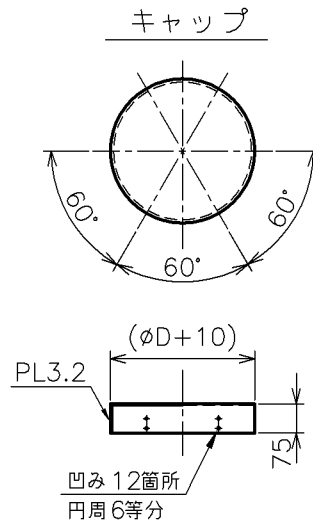
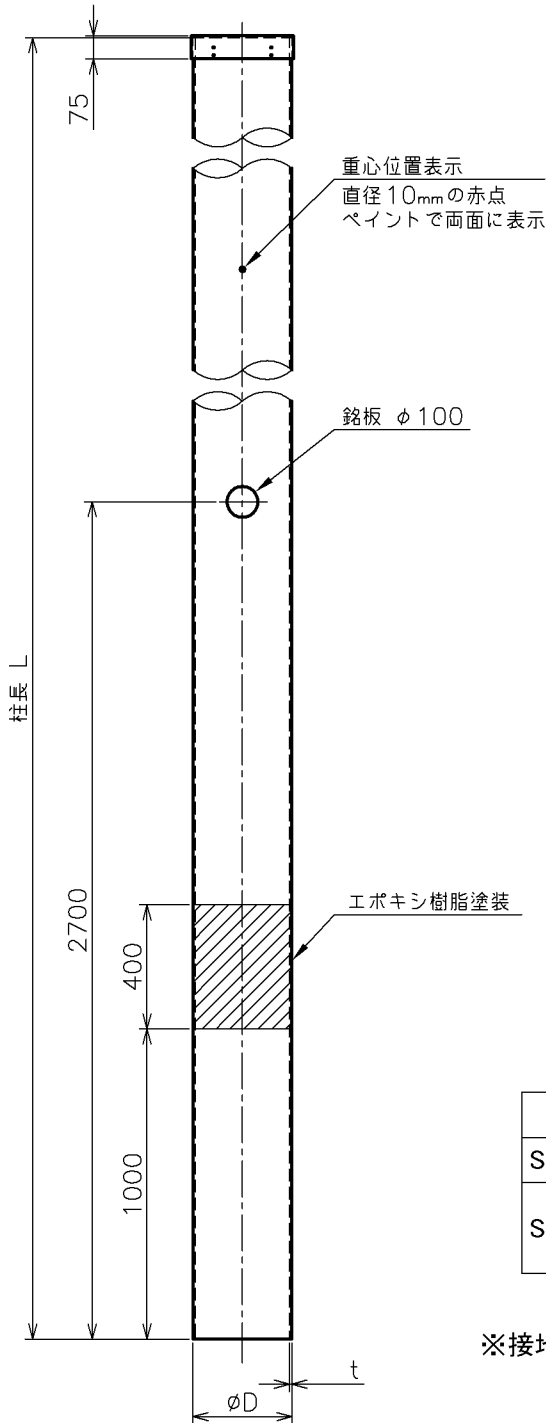
種別	φD	製品重量
C形	26	0.52 kg
D形	29	0.50 kg

品番	部品名	数量	材質	備考
1	下束ワッシャー	1	SS400	t12

鋼管柱 投込式

Steel Pipe Open Dump Type

図番 SX05010000
(99100521-1)



材質	φD (mm)	t (mm)
STK400	318.5	6.0/6.9/8.0
STK490	318.5	6.9/8.0/9.0/10.3
	355.6	7.9/9.5

※接地端子の取付は別途要求指示による。

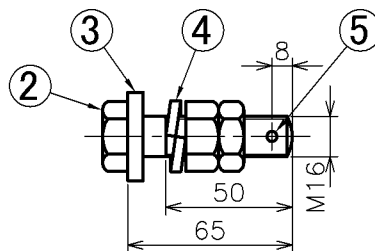
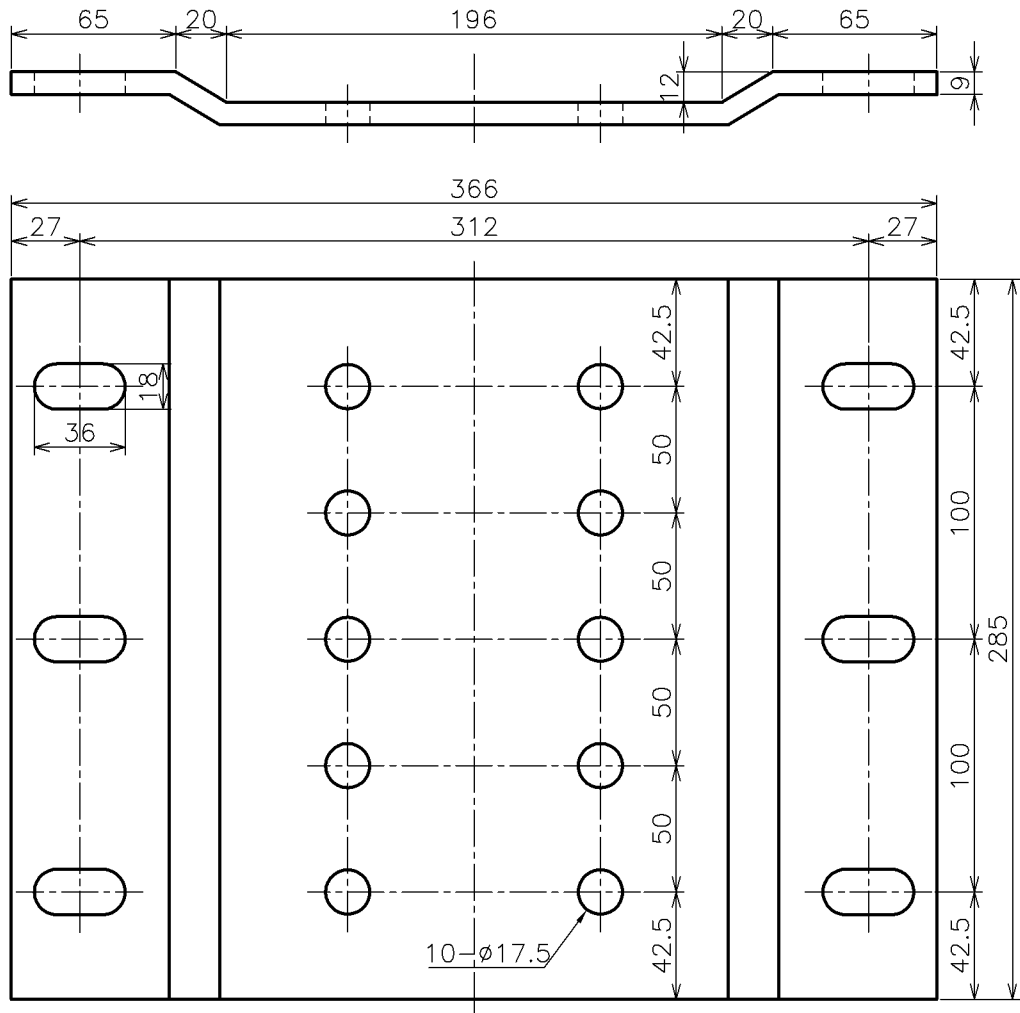
φ 318.5 × t8.0 L=10000 製品重量: 607.0 kg

品番	部品名	数量	材質	備考
1	鋼管柱	1		

ベースプレート 鉄柱用

Base Plate for Steel Truss Pole

図番 SX06010000



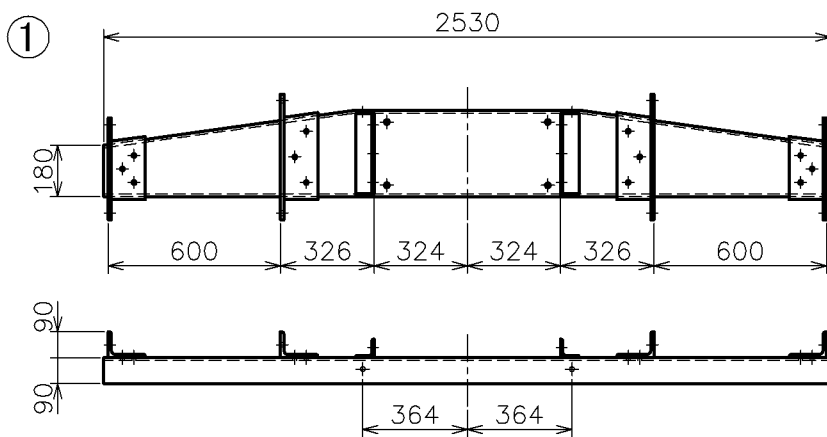
製品重量: 8.12 kg

品番	部品名	数量	材質	備考
1	ベースプレート	1	SS400	t9
2	六角ボルト・ナット	6 ^S	SS400	M16 × 65 × 50
3	丸座金	6	SS400	t6
4	ばね座金	6	SUS304	
5	割ピン	6	SUS304	φ4 × 40

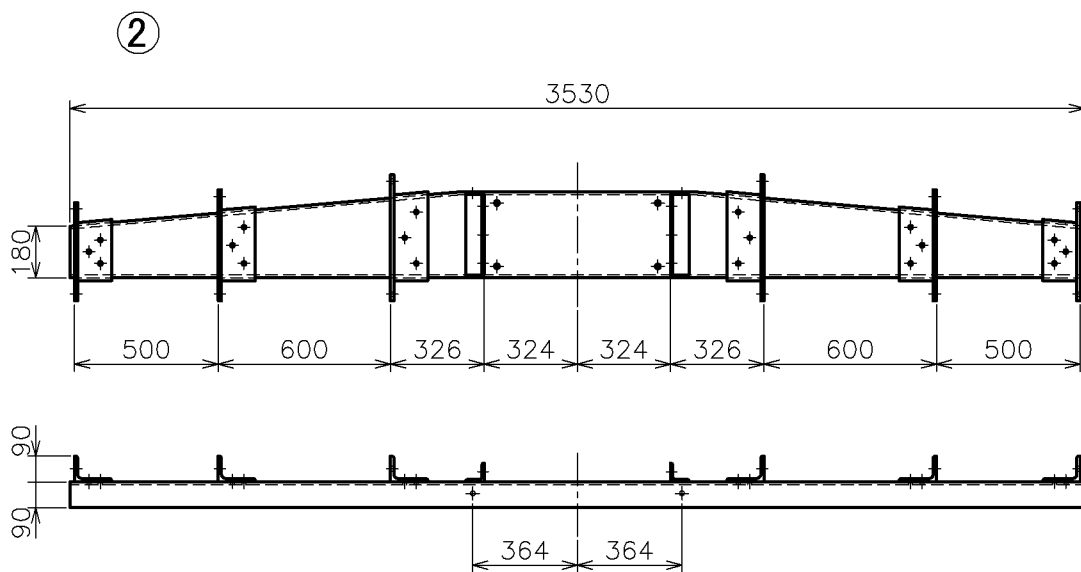
坑口引留金具

Termination fitting for Tunnel Entrance

図番 SS30010000



製品重量: 148.0 kg



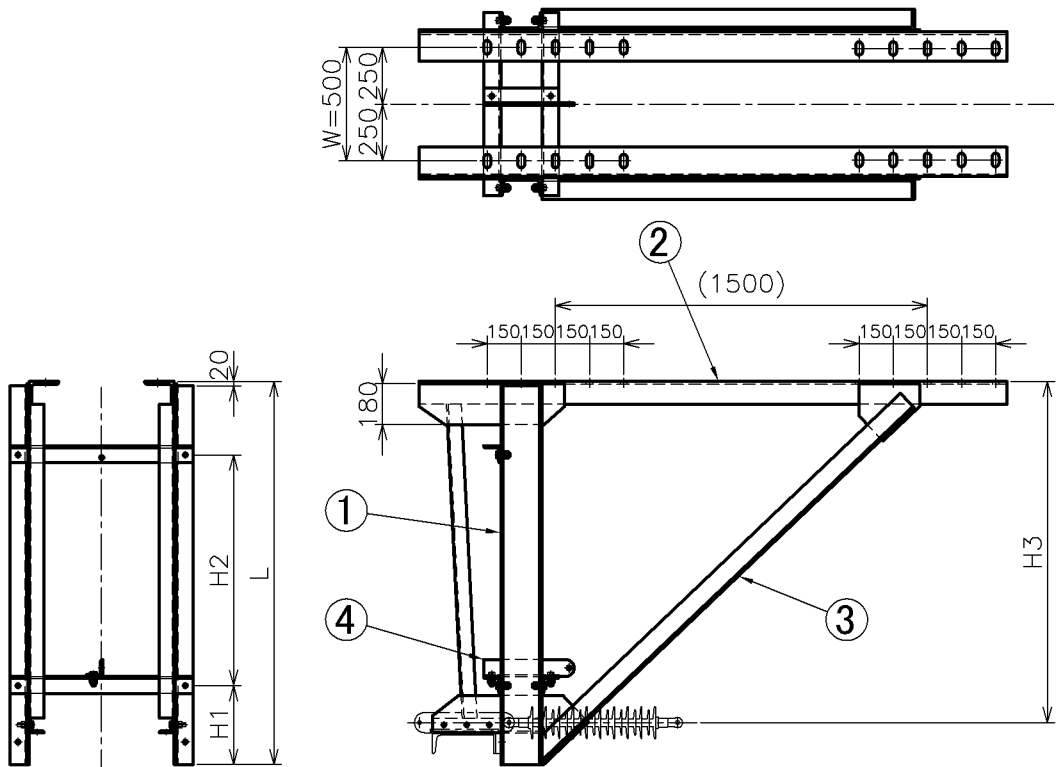
製品重量: 207.0 kg

品番	部品名	数量	材質	備考
1	き電線4線用(AF・TF)	1 ^S	SS400	
2	き電線4線用	1 ^S	SS400	

下束 緩衝工用 一般箇所引留用

Drop Arm for Tunnel Entrance Hood

図番 SY34010000



※上記寸法は参考値であり、製作にあたっては現地を实测しL、W、H1~H3を指示すること

品番	部品名	数量	材質	備考
1	溝形鋼	2	SS400	[180×75×7
2	等辺山形鋼	2	SS400	L130×130×12
3	等辺山形鋼	2	SS400	L90×90×10
4	等辺山形鋼	1	SS400	L757×5×9