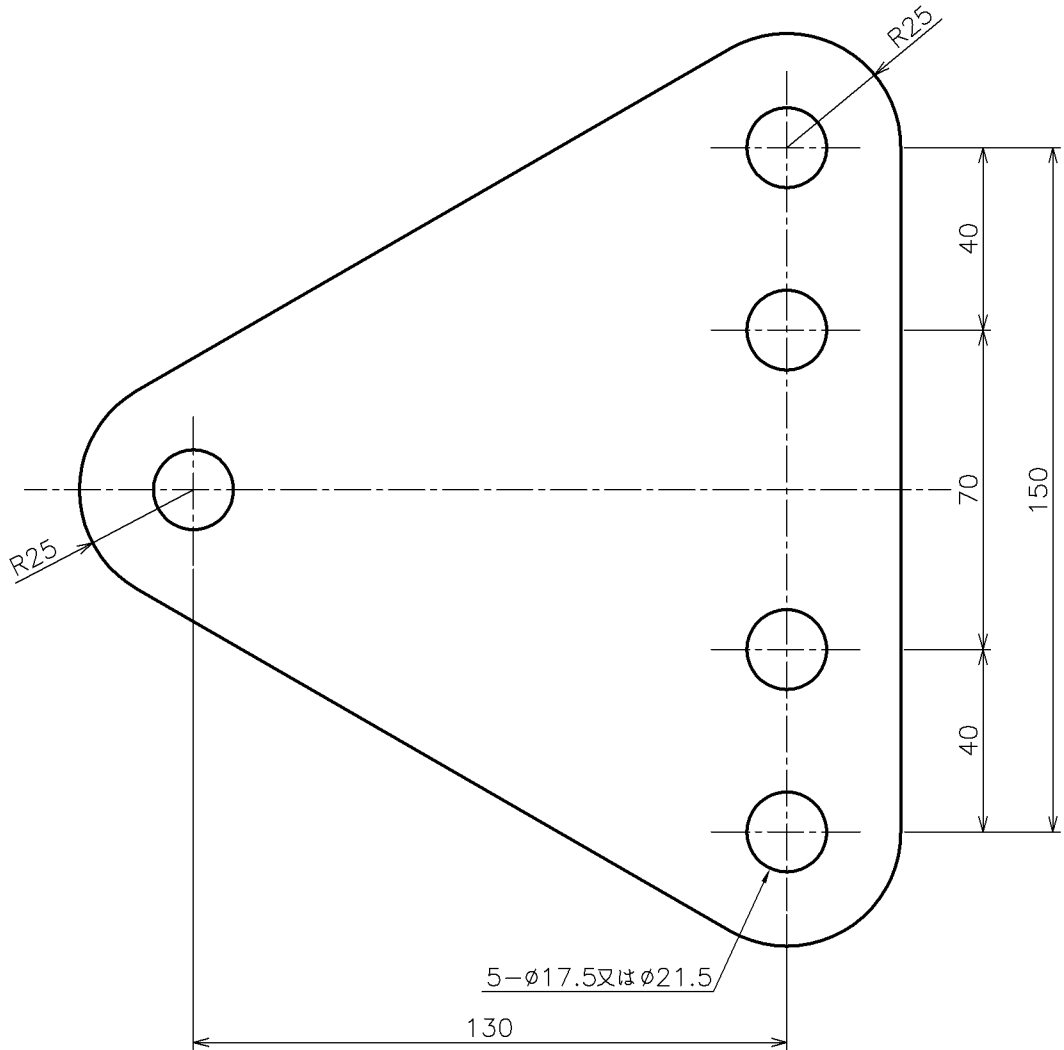


ヨーク F形 き電線引留用

Yoke Type F for Feeder Anchor

図番 SS11100000
(42000900)



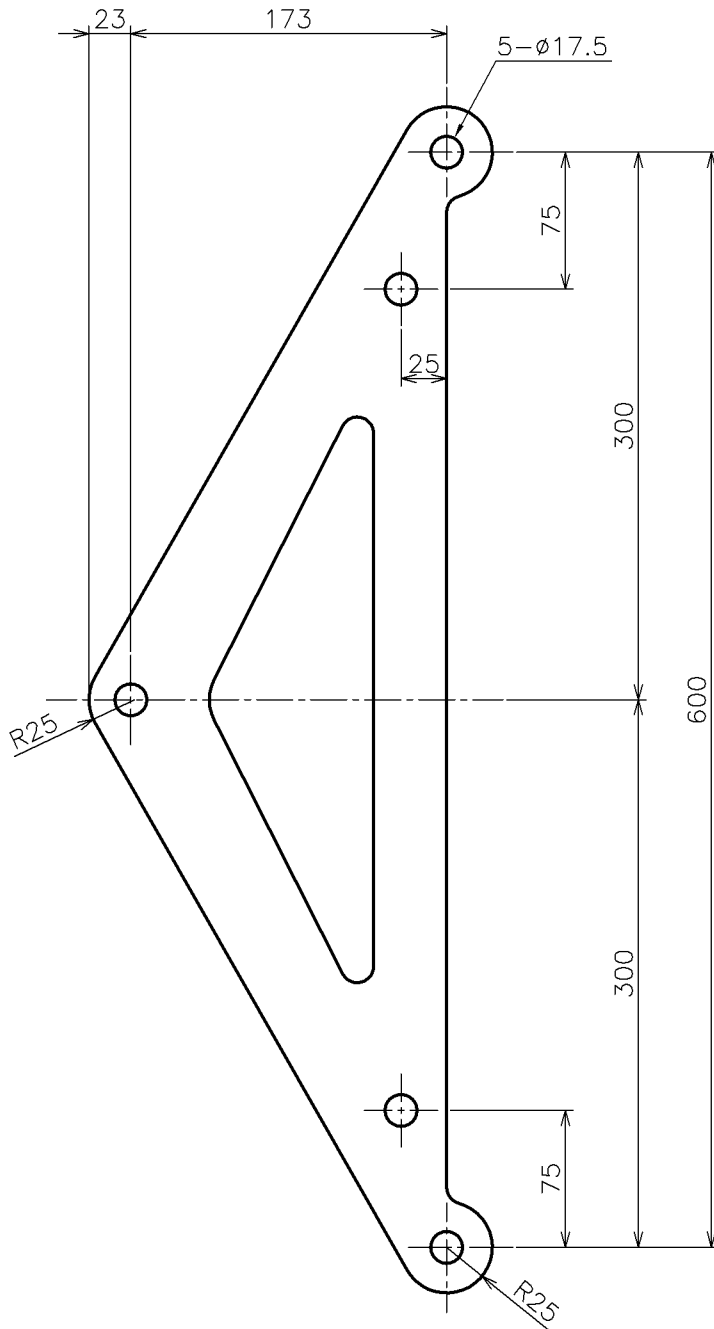
製品重量: 2.73 kg

| 品番 | 部品名 | 数量 | 材質 | 備考 |
|----|-----|----|-------|-----|
| 1 | 本体 | 1 | SS400 | t16 |

ヨーク S形 シンプル用

Yoke Type S for Simple Catenary

図番 SS11150000
(42001300)



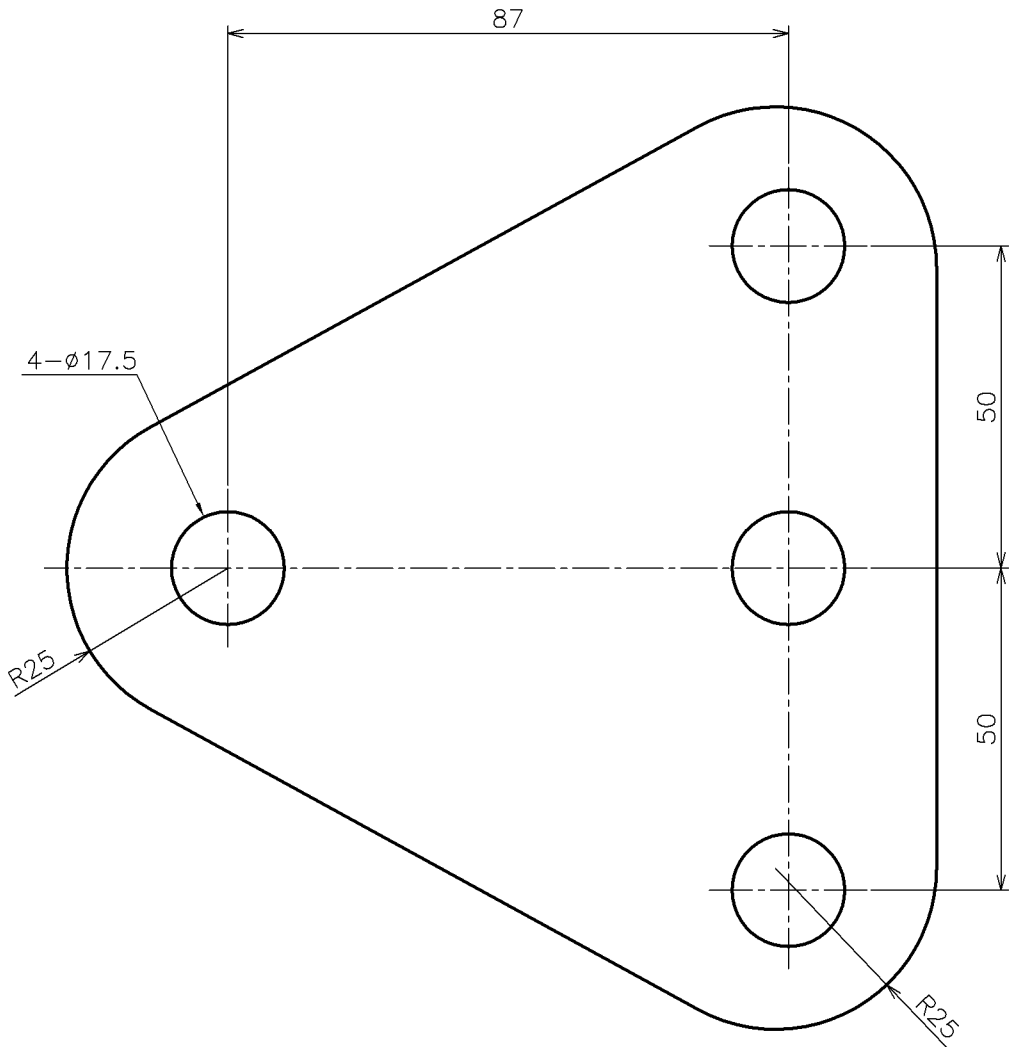
製品重量: 5.06 kg

| 品番 | 部品名 | 数量 | 材質 | 備考 |
|----|-----|----|-------|-----|
| 1 | 本体 | 1 | SS400 | t12 |

ヨーク TS用

Yoke for Twin Simple Catenary

図番 SS11010000
(42000800)



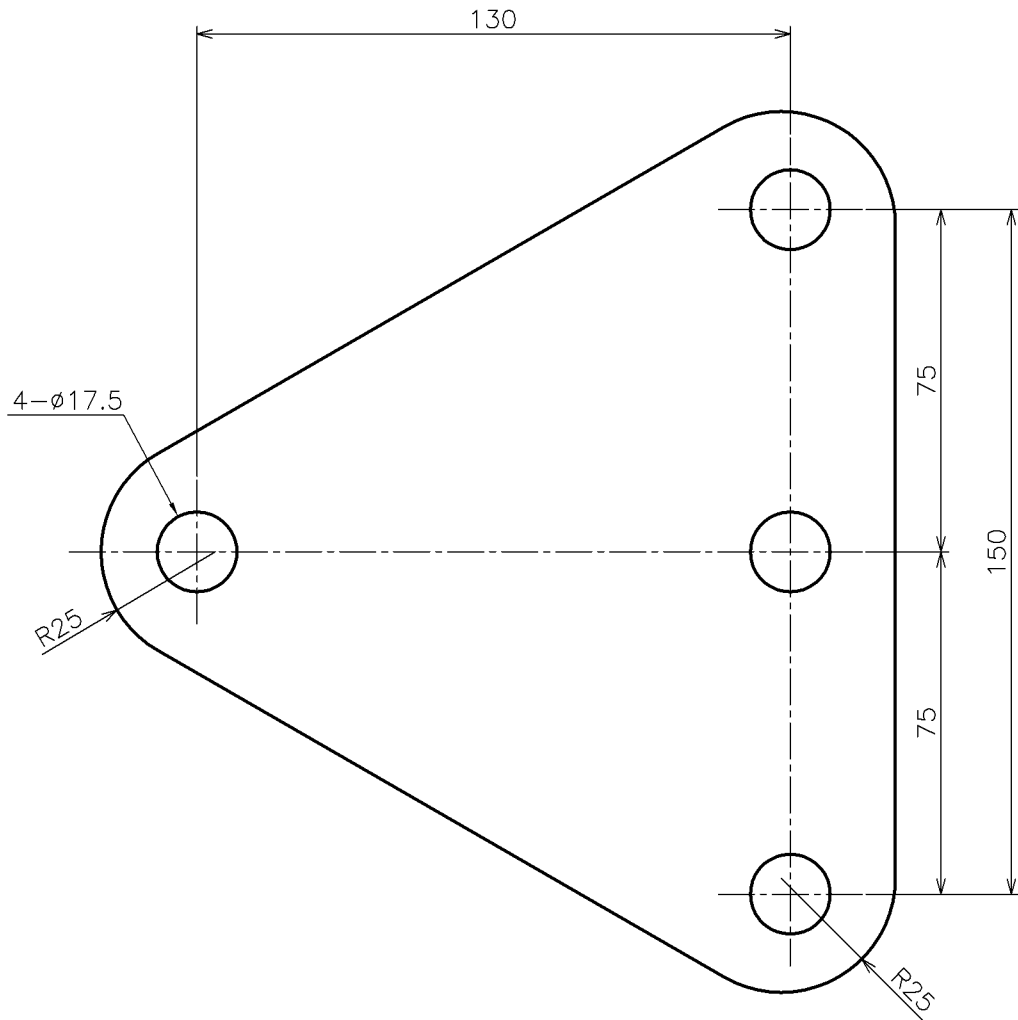
製品重量: 1.15 kg

| 品番 | 部品名 | 数量 | 材質 | 備考 |
|----|-----|----|-------|-----|
| 1 | 本体 | 1 | SS400 | t12 |

ヨーク TS引留用 t12 × 130 × 150

Yoke for TS Anchor t12 × 130 × 150

図番 SS11020000
(42001400)



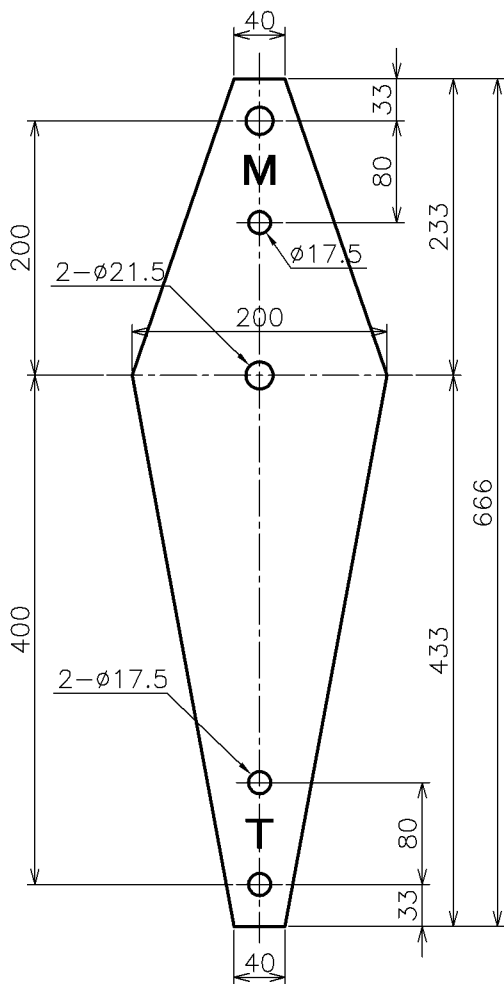
製品重量: 1.95 kg

| 品番 | 部品名 | 数量 | 材質 | 備考 |
|----|-----|----|-------|-----|
| 1 | 本体 | 1 | SS400 | t12 |

ヨーク 滑車式 バランサ用

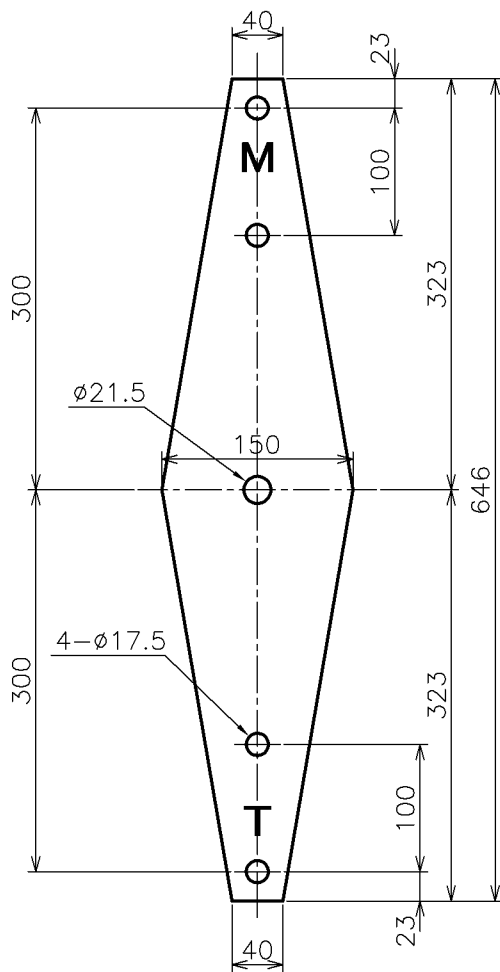
Yoke Pulley Type for Automatic Tensioner

図番 SS11080000
(42002100)



3t用

製品重量: 11.75 kg



2t用

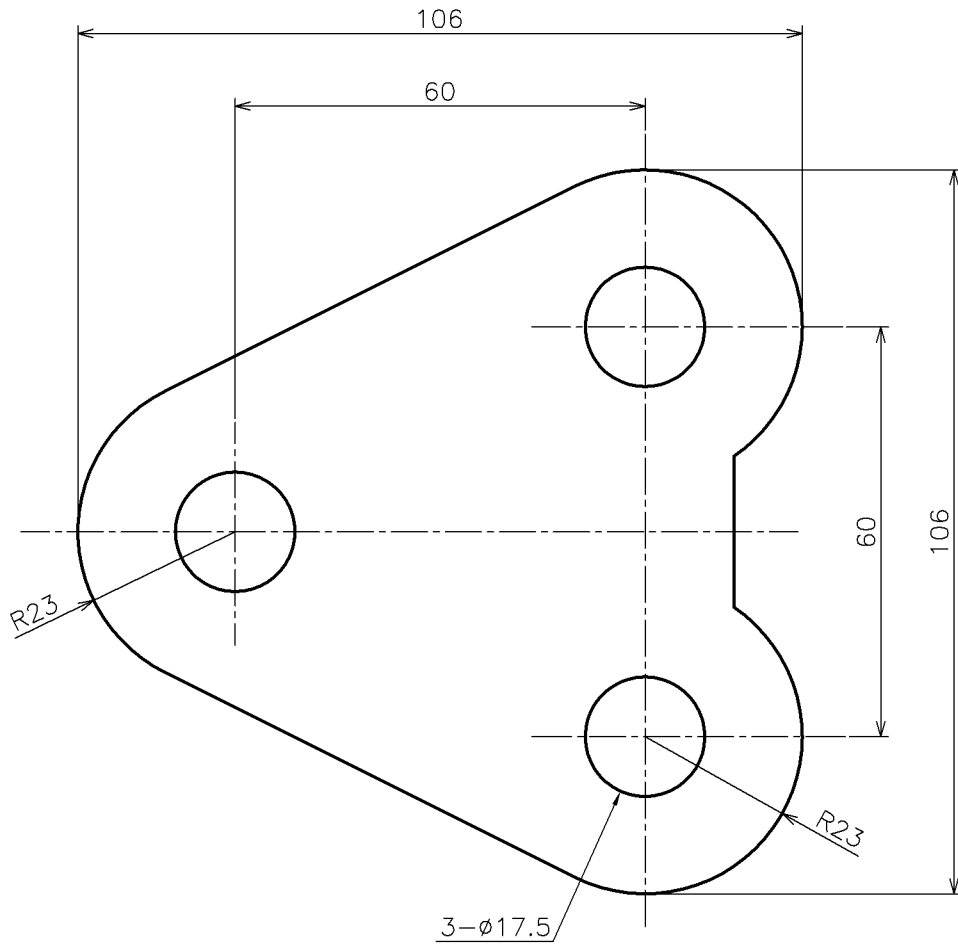
製品重量: 8.96 kg

| 品番 | 部品名 | 数量 | 材質 | 備考 |
|----|-----|----|-------|-----|
| 1 | 本体 | 1 | SS400 | t19 |

ヨーク き電線引留用 B形

Yoke Type B for Feeder Anchor

図番 SS11050000
(42000700)



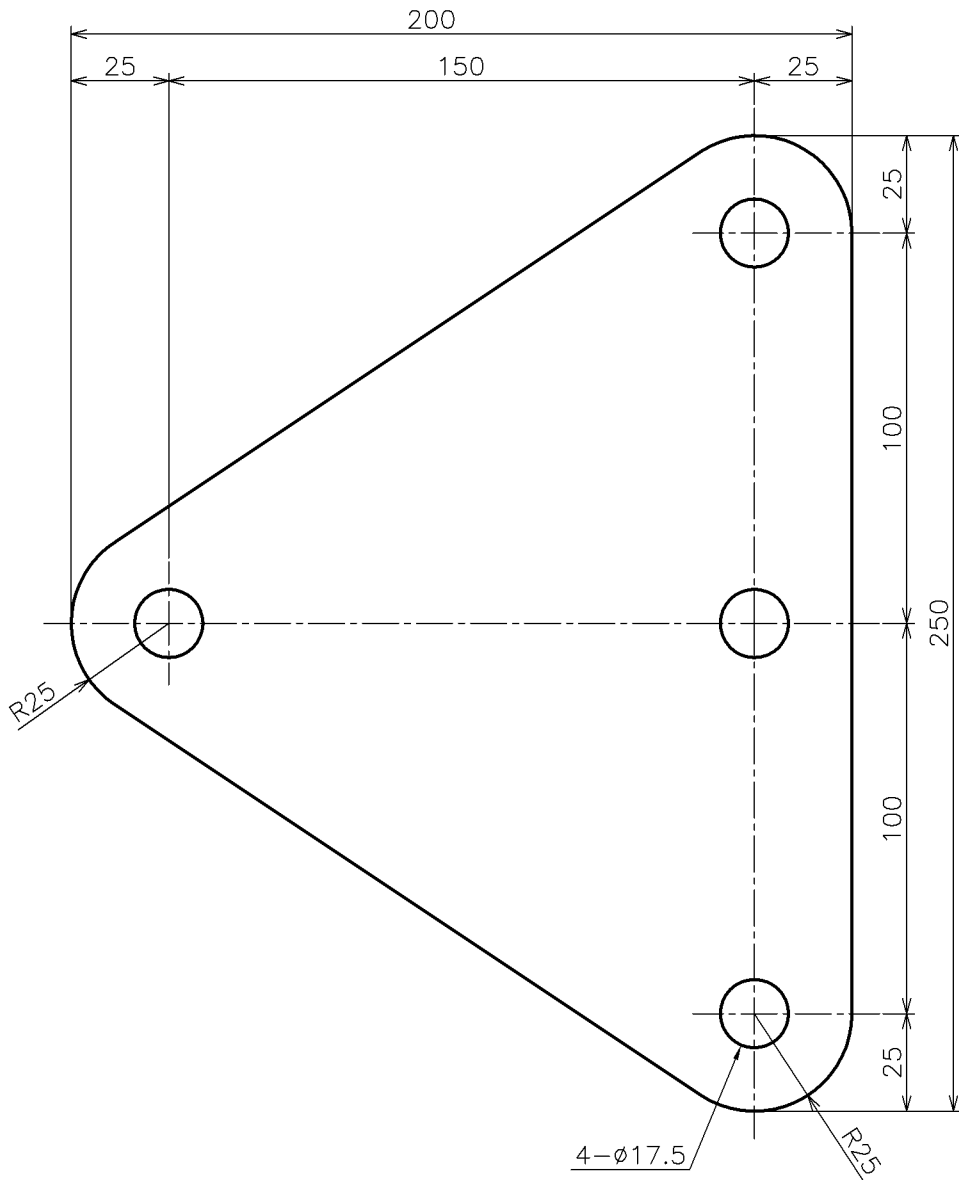
製品重量: 0.49 kg

| 品番 | 部品名 | 数量 | 材質 | 備考 |
|----|-----|----|-------|----|
| 1 | 本体 | 1 | SS400 | t9 |

ヨーク 2条一括用

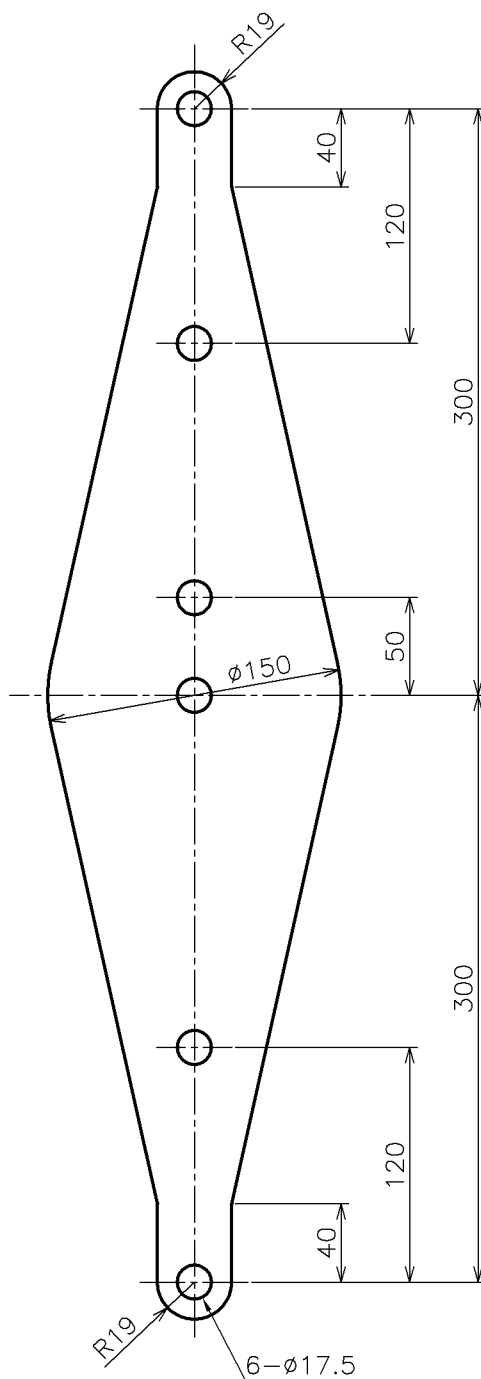
Yoke for 2 Lines in Bulk

図番 SS11030000
(42000200)



製品重量: 2.92 kg

| 品番 | 部品名 | 数量 | 材質 | 備考 |
|----|-----|----|-------|-----|
| 1 | 本体 | 1 | SS400 | t12 |



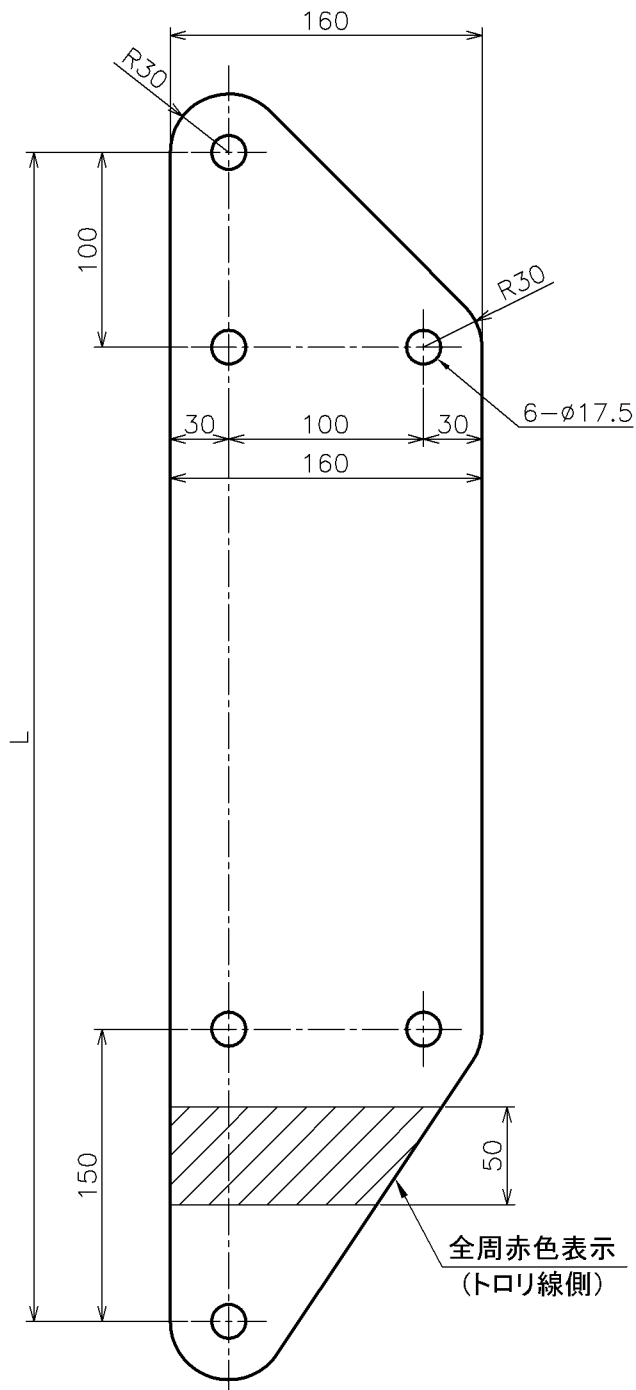
製品重量: 6.78 kg

| 品番 | 部品名 | 数量 | 材質 | 備考 |
|----|-----|----|-------|-----|
| 1 | 本体 | 1 | SS400 | t16 |

ヨーク がいし切込用

Yoke for Sandwiched between Insulators

図番 SS11170000
(42101500)



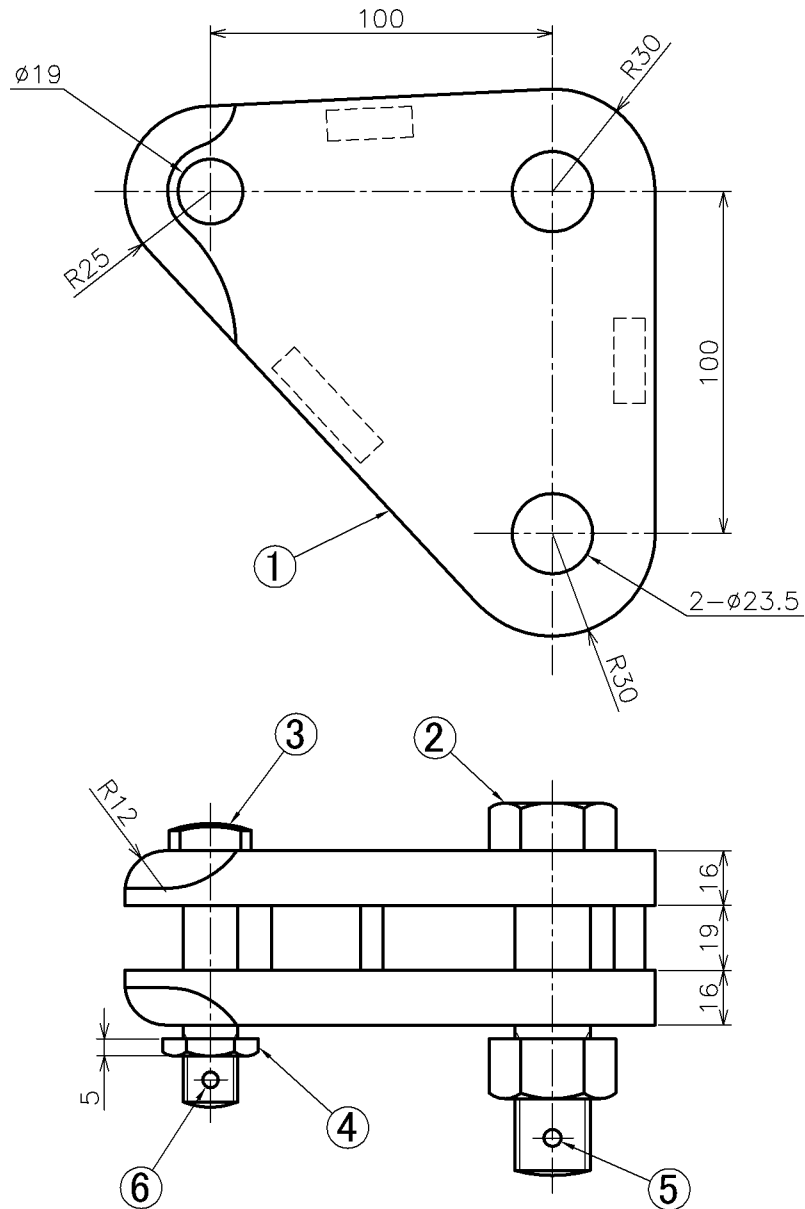
製品重量: 11.12 kg

| 品番 | 部品名 | 数量 | 材質 | 備考 |
|----|-----|----|-------|-----|
| 1 | 本体 | 1 | SS400 | t16 |

三角ヨーク 新幹線用

Triangle York for High-speed Rail "Shinkansen"

図番 SS11180000
(42101300)



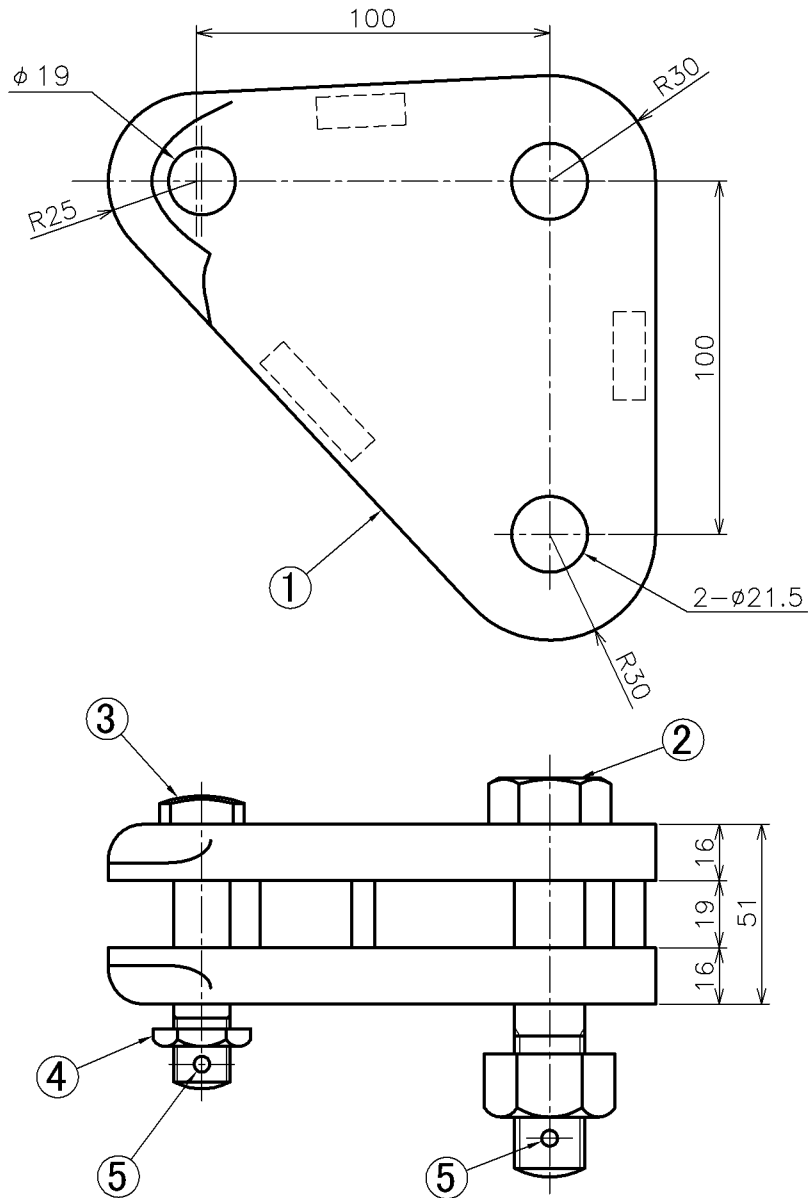
製品重量: 4.31 kg

| 品番 | 部品名 | 数量 | 材質 | 備考 |
|----|--------------|----------------|--------|----------------|
| 1 | 本体 | 1 | SS400 | t16 |
| 2 | 六角コッタボルト・ナット | 2 ^S | SS400 | M22 × 100 × 40 |
| 3 | コッタボルト | 1 | SS490 | M16 × 75 × 20 |
| 4 | 薄ナット | 1 | SS400 | M16 |
| 5 | 割りピン | 2 | SUS304 | φ5 × 50 |
| 6 | 割りピン | 1 | SUS304 | φ4 × 40 |

三角ヨーク (新幹線用 k)

Triangle York Type k for High-speed Rail "Shinkansen"

図番 SS11190000
(42101300)



製品重量: 4.31 kg

| 品番 | 部品名 | 数量 | 材質 | 備考 |
|----|--------------|----------------|--------|----------------|
| 1 | 本体 | 1 | SS400 | t16 |
| 2 | 六角コッタボルト・ナット | 2 ^S | SS400 | M20 × 100 × 40 |
| 3 | コッタボルト | 1 | SS490 | M16 × 75 × 20 |
| 4 | 薄ナット | 1 | SS400 | M16 |
| 5 | 割りピン | 3 | SUS304 | φ4 × 40 |

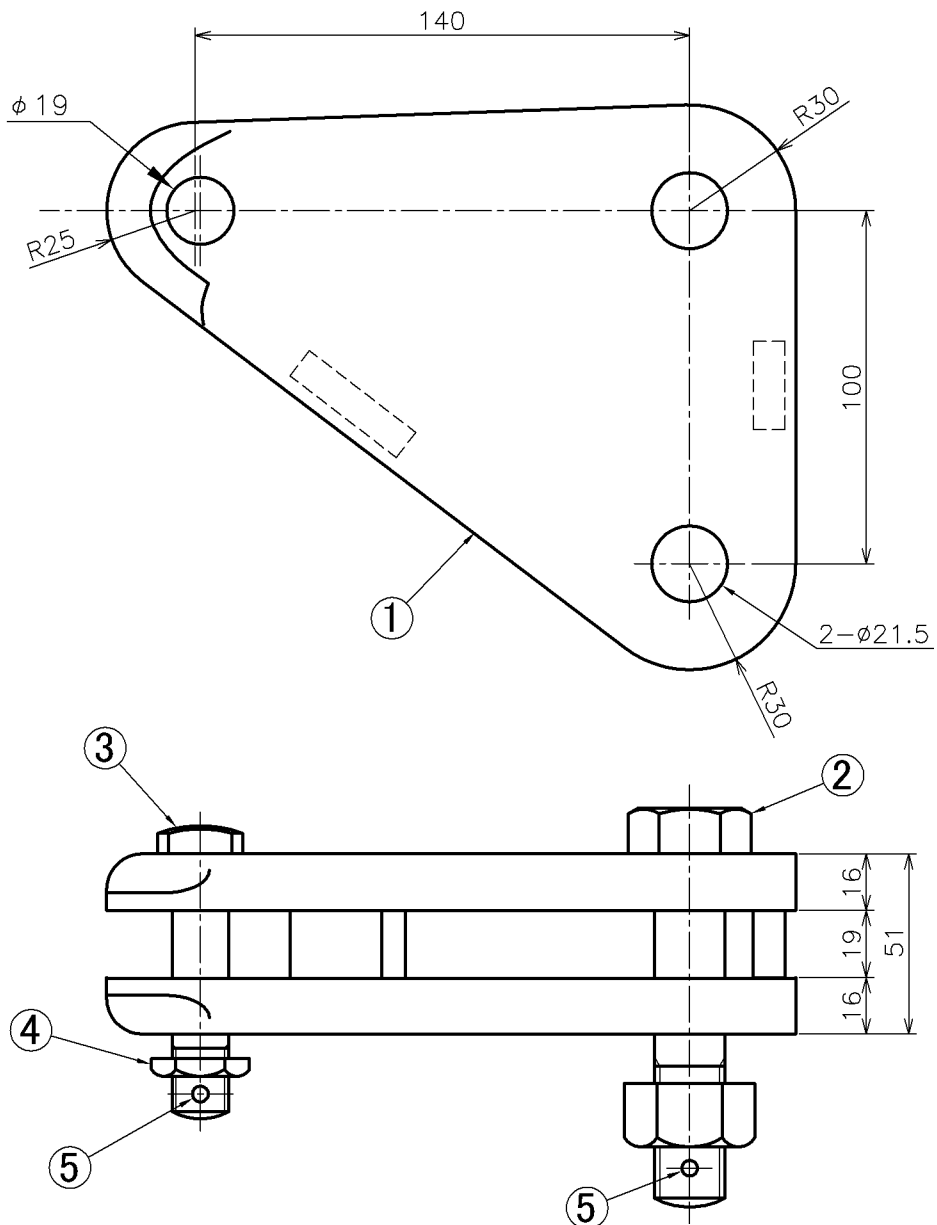
三角ヨーク (新幹線用 k特)

Triangle York Type k Special

for High-speed Rail "Shinkansen"

図番 SS11200000

(42102500)



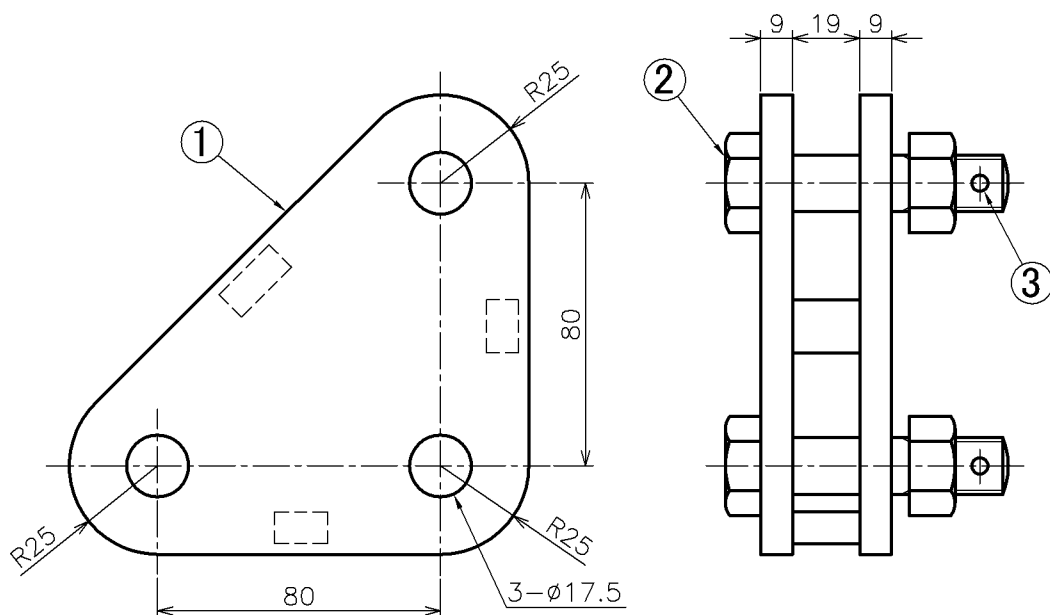
製品重量: 5.30 kg

| 品番 | 部品名 | 数量 | 材質 | 備考 |
|----|--------------|----------------|--------|----------------|
| 1 | 本体 | 1 | SS400 | t16 |
| 2 | 六角コッタボルト・ナット | 2 ^S | SS400 | M20 × 100 × 40 |
| 3 | コッタボルト | 1 | SS490 | M16 × 75 × 20 |
| 4 | 薄ナット | 1 | SS400 | M16 |
| 5 | 割りピン | 3 | SUS304 | φ4 × 40 |

三角ヨーク(新幹線用) PW・GW用

Triangle York for PW・GW, High-speed Rail "Shinkansen"

図番 SS11210000
(42101400)



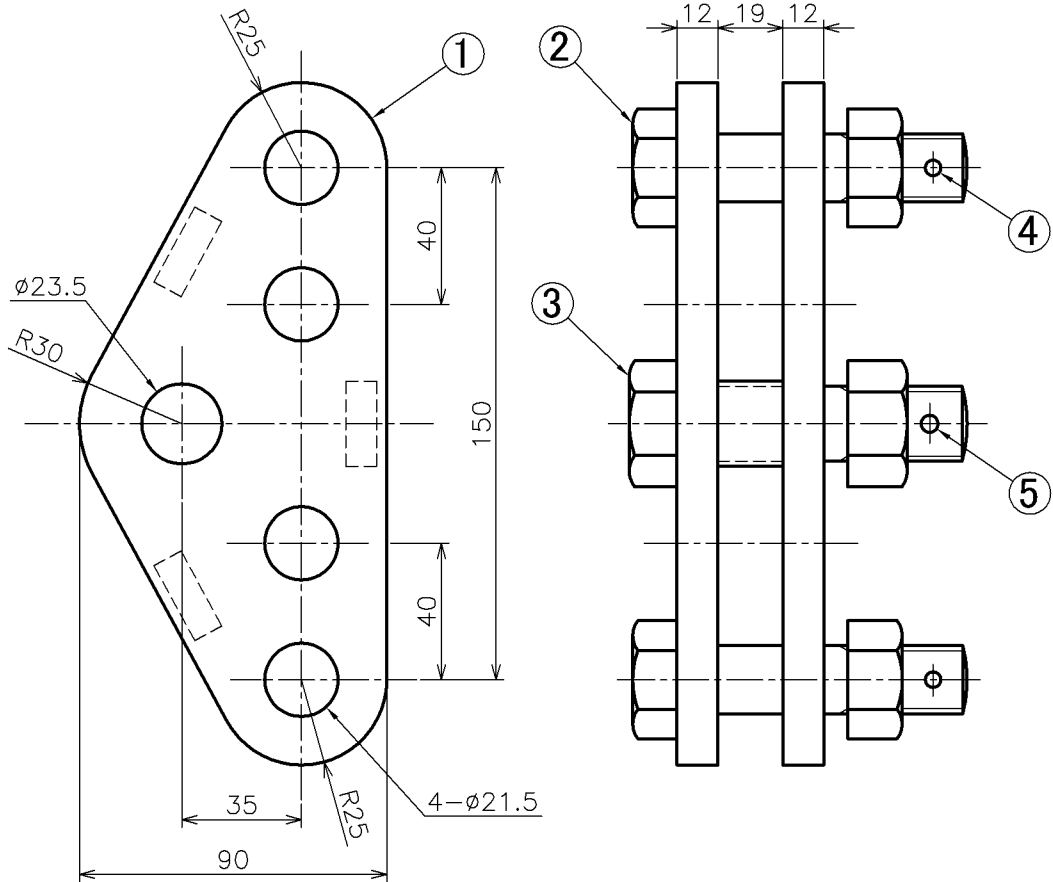
製品重量: 2.03 kg

| 品番 | 部品名 | 数量 | 材質 | 備考 |
|----|--------------|----------------|--------|---------------|
| 1 | 本体 | 1 | SS400 | t9 |
| 2 | 六角コッタボルト・ナット | 3 ^S | SS400 | M16 × 70 × 30 |
| 3 | 割りピン | 3 | SUS304 | φ4 × 40 |

二連ヨーク(新幹線用) 1号

Double York No.1 for High-speed Rail "Shinkansen"

図番 SS11220000
(42100100)



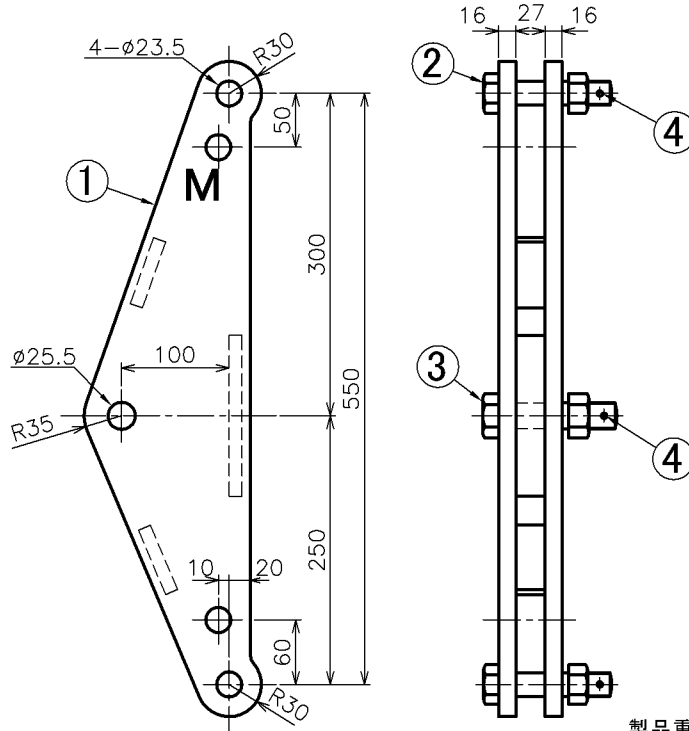
製品重量: 3.26 kg

| 品番 | 部品名 | 数量 | 材質 | 備考 |
|----|--------------|----------------|--------|---------------|
| 1 | 本体 | 1 | SS400 | t12 |
| 2 | 六角コッタボルト・ナット | 2 ^S | SS400 | M20 × 85 × 40 |
| 3 | 六角コッタボルト・ナット | 1 ^S | SS400 | M22 × 90 × 40 |
| 4 | 割りピン | 2 | SUS304 | φ4 × 40 |
| 5 | 割りピン | 1 | SUS304 | φ5 × 50 |

二連ヨーク(新幹線用) 2号 各種

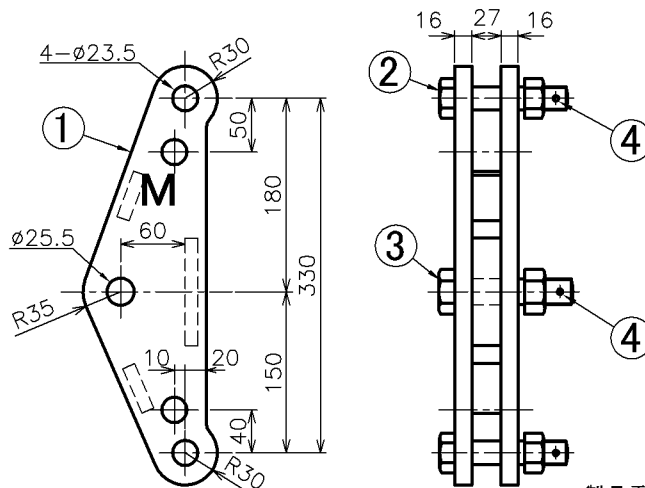
Double Yoke(for Shinkansen)No.2

2号 各種
SS11230000



製品重量:16.45 kg

2号 トンネル用
SS11240000



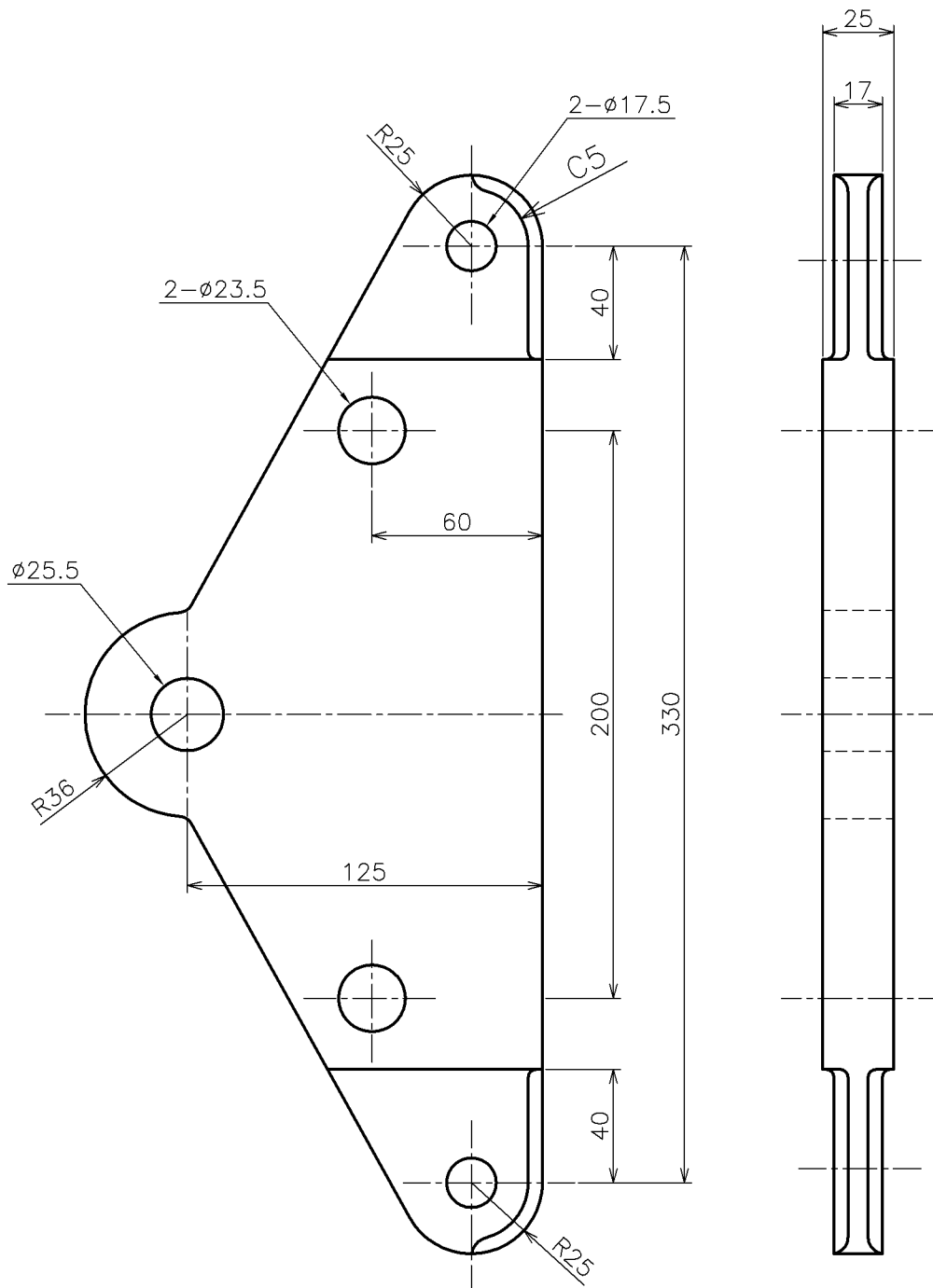
製品重量:9.10kg

| 品番 | 部品名 | 数量 | 材質 | 備考 |
|----|--------------|----------------|--------|------------|
| 1 | 本体 | 1 | SS400 | t16 |
| 2 | 六角コッタボルト・ナット | 2 ^S | SS400 | M22×105×40 |
| 3 | 六角コッタボルト・ナット | 1 ^S | SS400 | M24×110×45 |
| 4 | 割りピン | 3 | SUS304 | φ5×50 |

二連ヨーク(新幹線用) 3号

Double York No.3 for High-speed Rail "Shinkansen"

図番 SS11250000
(42100400)



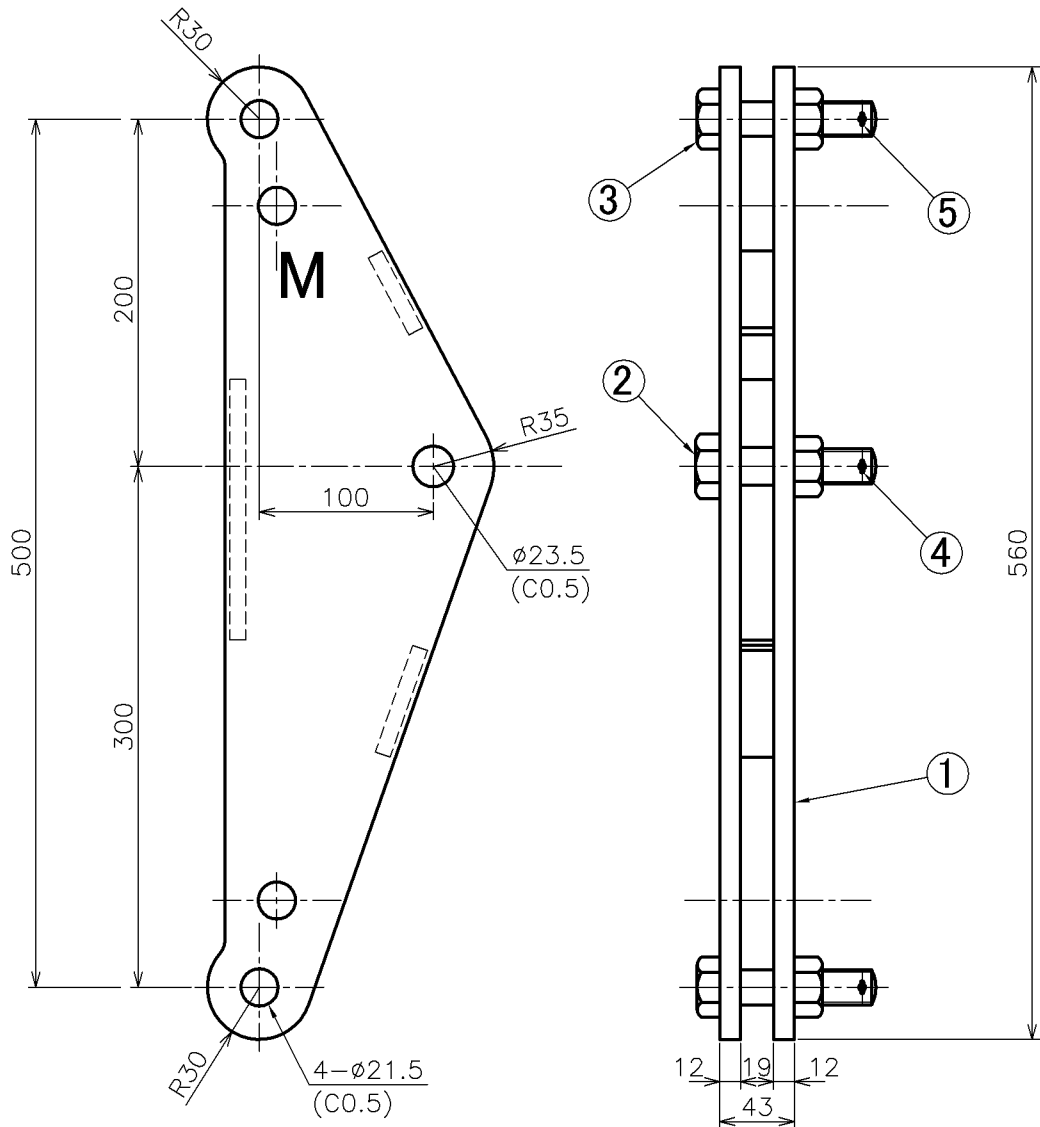
製品重量: 7.08 kg

| 品番 | 部品名 | 数量 | 材質 | 備考 |
|----|-----|----|-------|-----|
| 1 | 本体 | 1 | SS400 | t25 |

二連ヨーク(新幹線用) 4号

Double York No.4 for High-speed Rail "Shinkansen"

図番 SS11260000
(42100500)



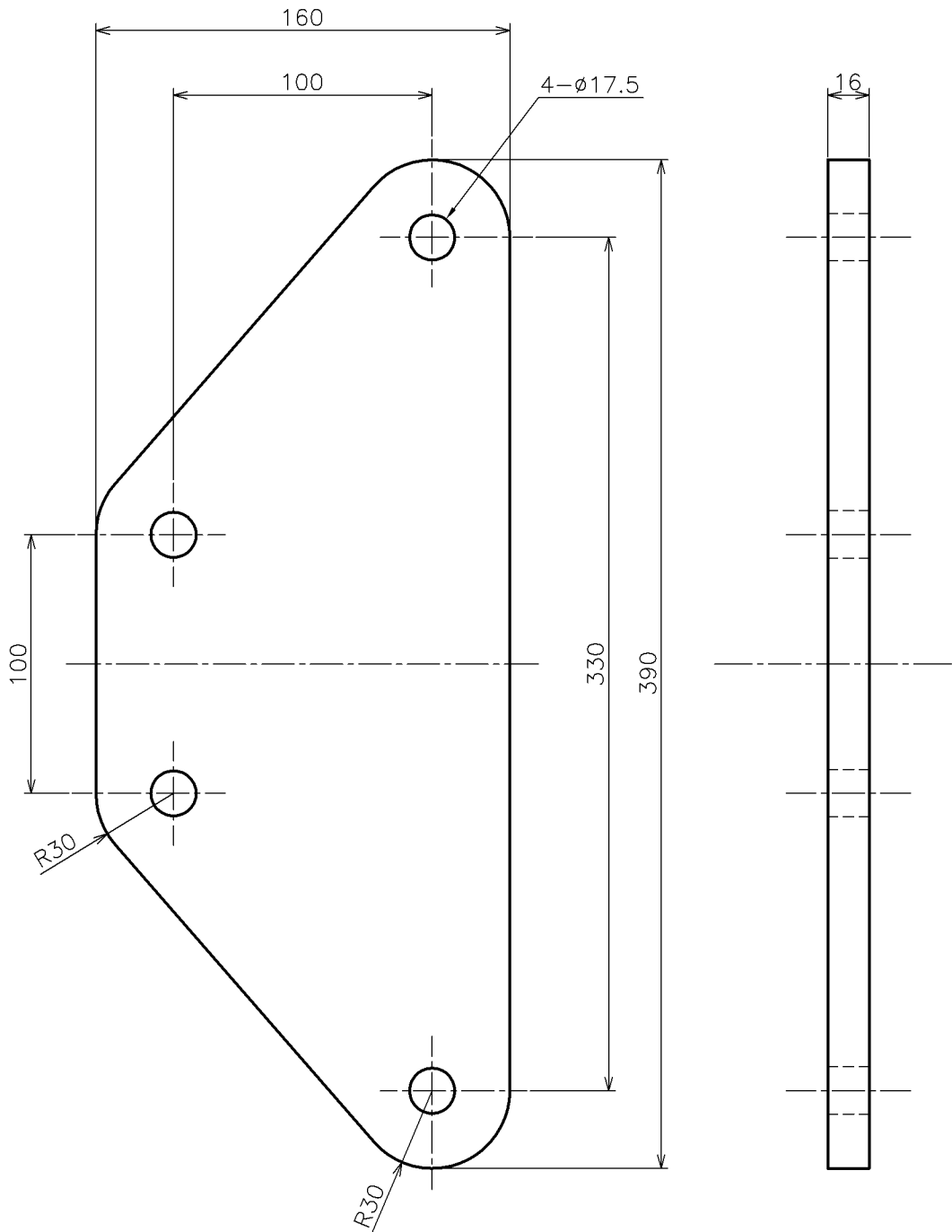
製品重量: 11.33 kg

| 品番 | 部品名 | 数量 | 材質 | 備考 |
|----|--------------|----------------|--------|-----------|
| 1 | 本体 | 1 | SS400 | t12 |
| 2 | 六角コッタボルト・ナット | 2 ^S | SS400 | M20×90×40 |
| 3 | 六角コッタボルト・ナット | 1 ^S | SS400 | M22×90×40 |
| 4 | 割りピン | 2 | SUS304 | φ4×40 |
| 5 | 割りピン | 1 | SUS304 | φ5×50 |

二連ヨーク(新幹線用) 5号

Double York No.5 for High-speed Rail "Shinkansen"

図番 SS11270000
(42100700)



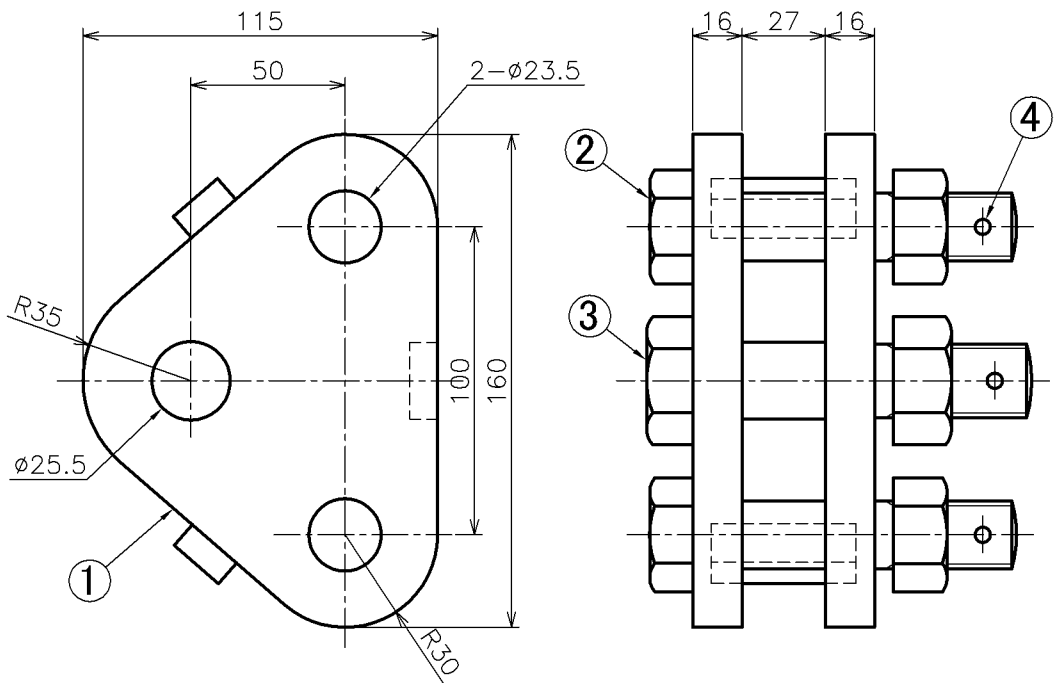
製品重量: 5.83 kg

| 品番 | 部品名 | 数量 | 材質 | 備考 |
|----|-----|----|-------|-----|
| 1 | 本体 | 1 | SS400 | t16 |

二連ヨーク(新幹線用) 6号

Double York No.6 for High-speed Rail "Shinkansen"

図番 SS11280000
(42100800)



製品重量: 4.49 kg

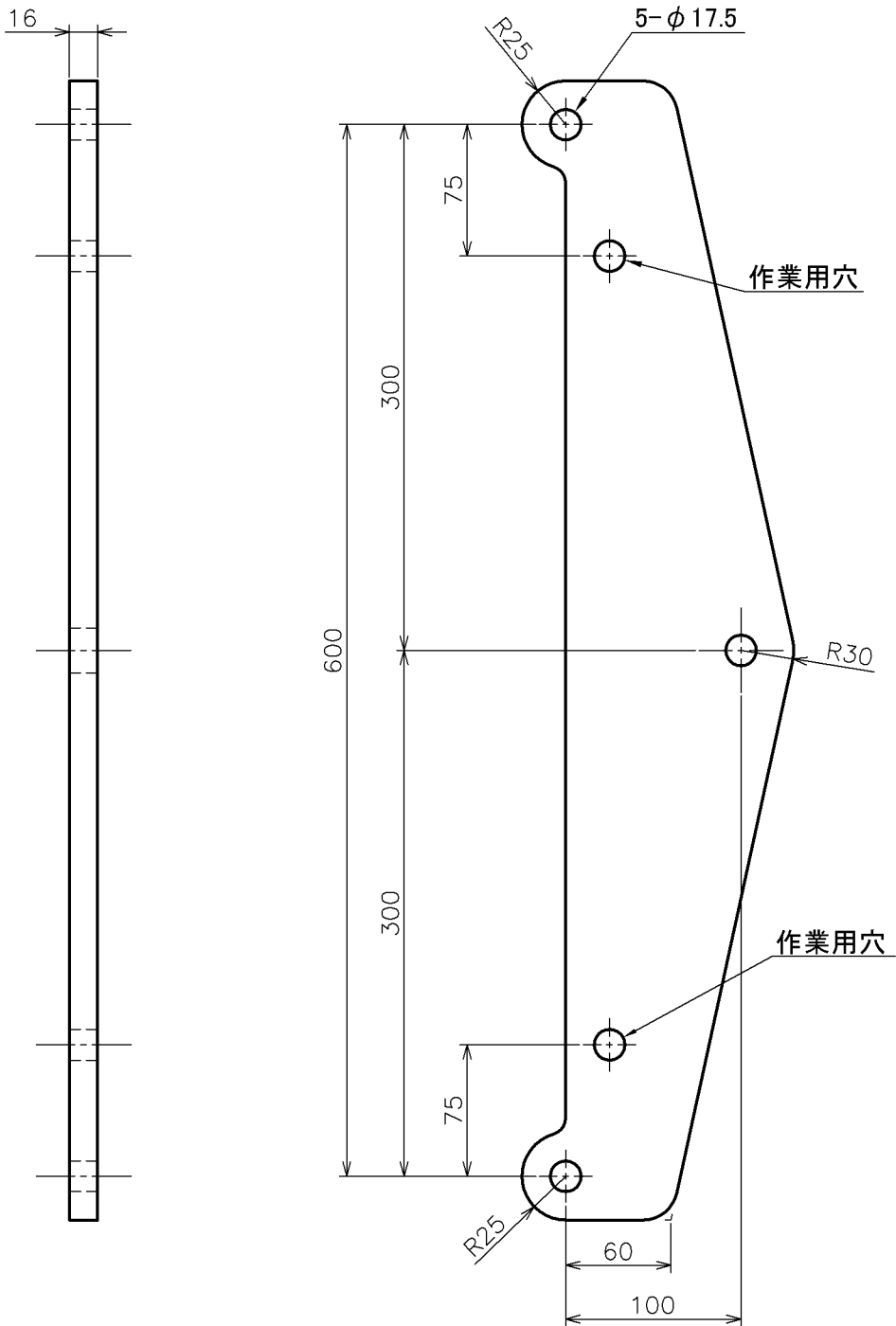
| 品番 | 部品名 | 数量 | 材質 | 備考 |
|----|--------------|----------------|--------|----------------|
| 1 | 本体 | 1 | SS400 | t16 |
| 2 | 六角コッタボルト・ナット | 2 ^S | SS400 | M22 × 105 × 40 |
| 3 | 六角コッタボルト・ナット | 1 ^S | SS400 | M24 × 110 × 45 |
| 4 | 割りピン | 3 | SUS304 | φ5 × 50 |

ヨーク

一括引留用 シンプル架線 M16×600 t16

Yoke for Anchoring in Bulk, Simple Catenary

図番 SR01450000
(93160430-1)



製品重量: 8.03 kg

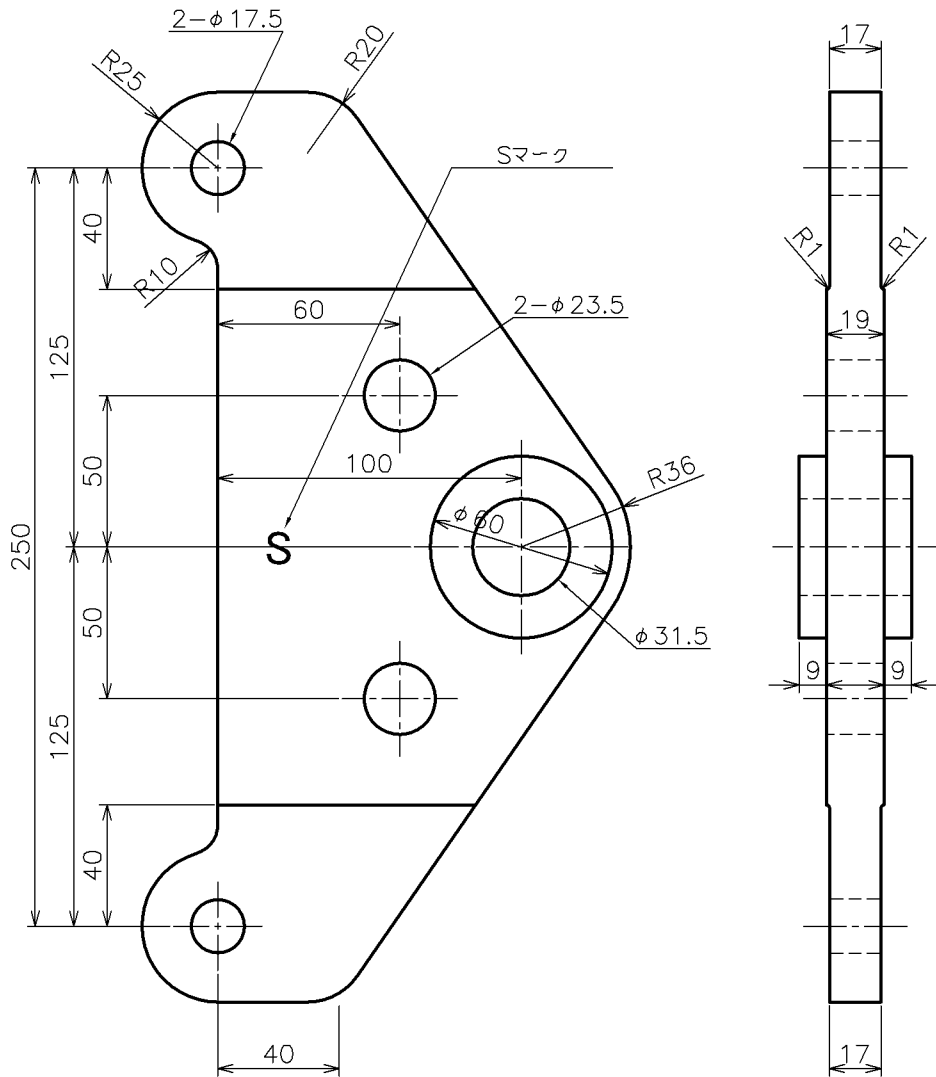
| 品番 | 部品名 | 数量 | 材質 | 備考 |
|----|-----|----|-------|-----|
| 1 | ヨーク | 1 | SS400 | t16 |

三角ヨーク

M30 250 × 100 t19

Triangle Yoke M30 250 × 100 × t19

図番 SR01460000
(90130613-8)



製品重量: 4.40 kg

| 品番 | 部品名 | 数量 | 材質 | 備考 |
|----|-----|----|-------|-----|
| 1 | ヨーク | 1 | SS400 | t19 |

ヨーク

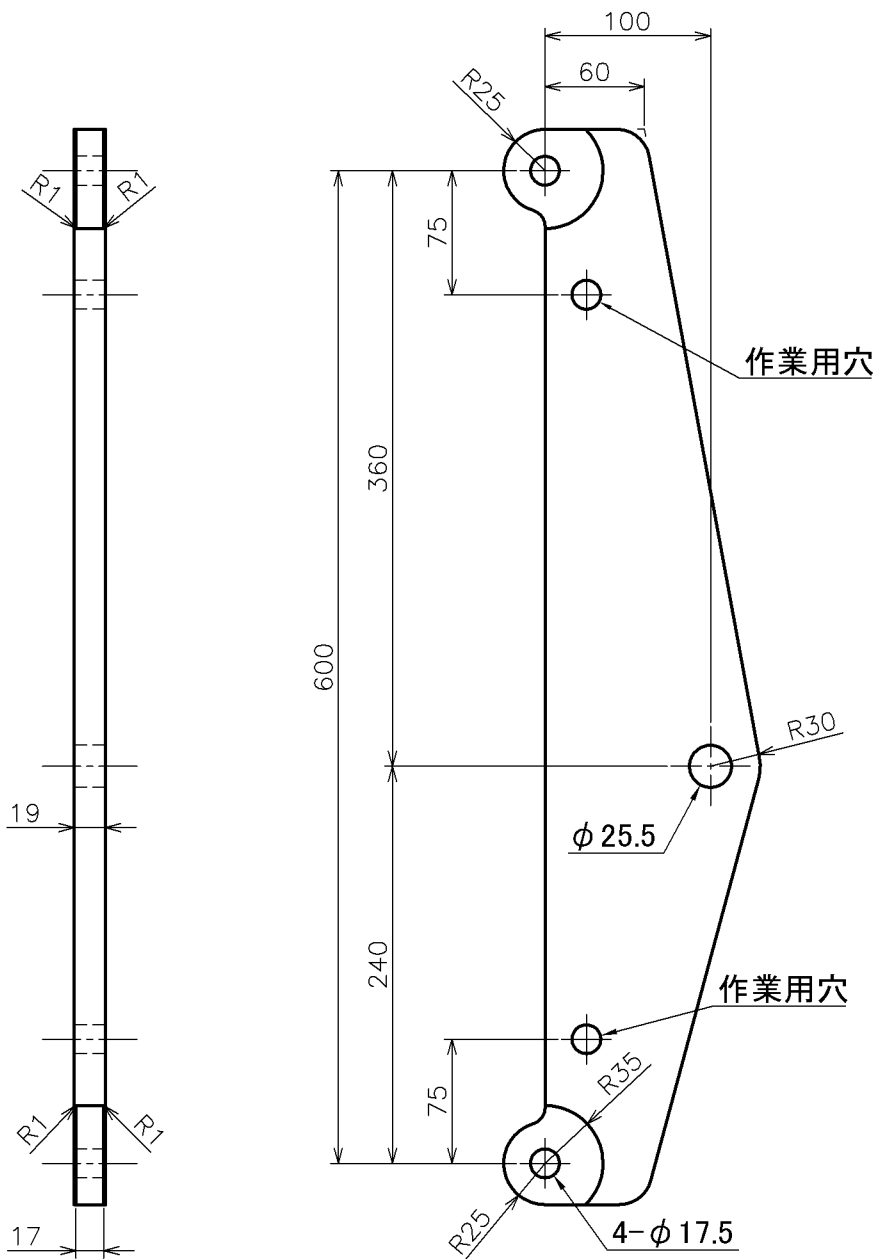
2.5t用 シンプル架線 明り区間用 M24 × 600 × 100

Yoke for 2.5t, Open Section,

Simple Catenary M24 × 600 × 100

図番 SR01470000

(93160427-11)



製品重量: 9.53 kg

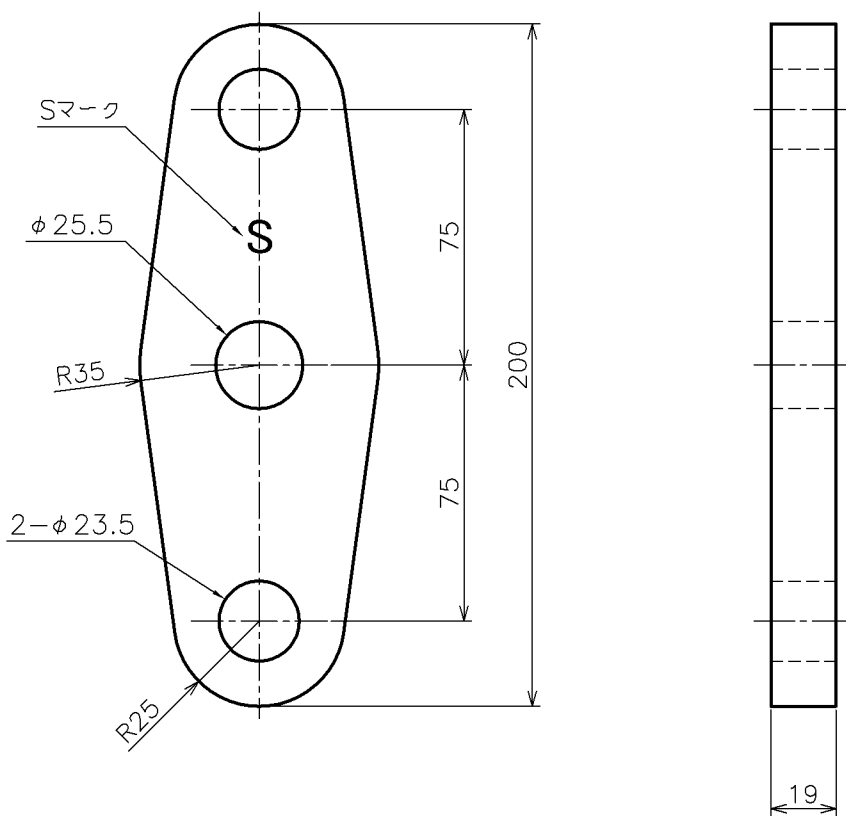
| 品番 | 部品名 | 数量 | 材質 | 備考 |
|----|-------|----|-------|-----|
| 1 | 菱形ヨーク | 1 | SS400 | t19 |

ヨーク

M24 150 × 50 t19

Yoke for 4t M24 150 × 50 × t19

図番 SR01480000
(90150114-25)



製品重量: 1.65 kg

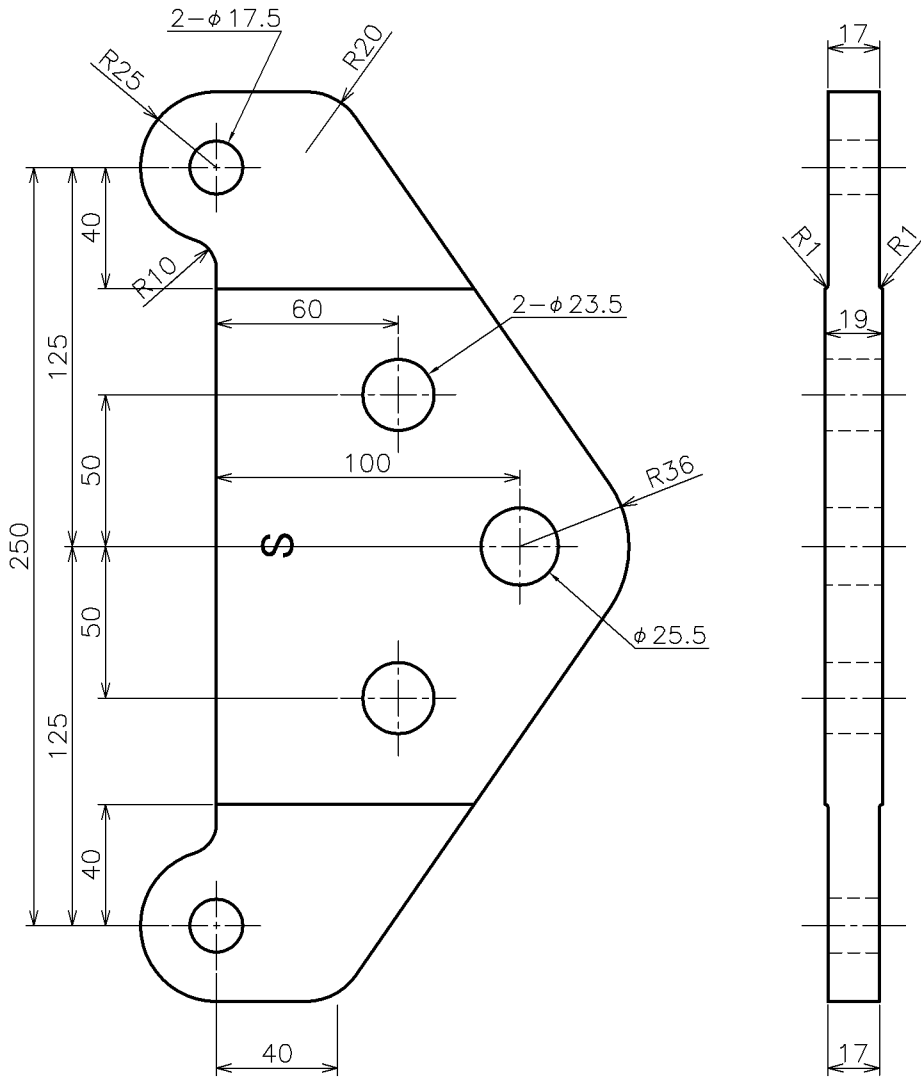
| 品番 | 部品名 | 数量 | 材質 | 備考 |
|----|-----|----|-------|-----|
| 1 | ヨーク | 1 | SS400 | t19 |

ヨーク

4t用 M24 250×100 t19

Yoke for 4t M24 250×100×t19

図番 SR01490000
(90130613-5)



製品重量: 4.39 kg

| 品番 | 部品名 | 数量 | 材質 | 備考 |
|----|-----|----|-------|-----|
| 1 | ヨーク | 1 | SS400 | t19 |