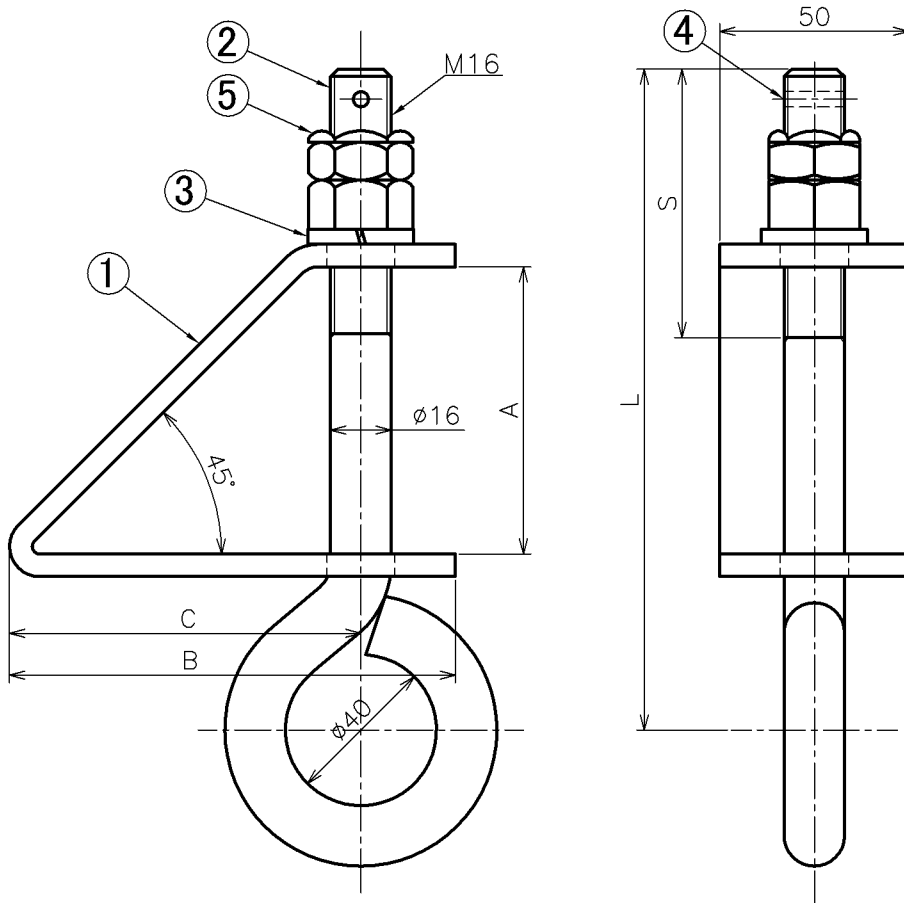


がいし金具 L形

Fittings for Insulator Type L

図番 SI05050000
(371013)



(mm)

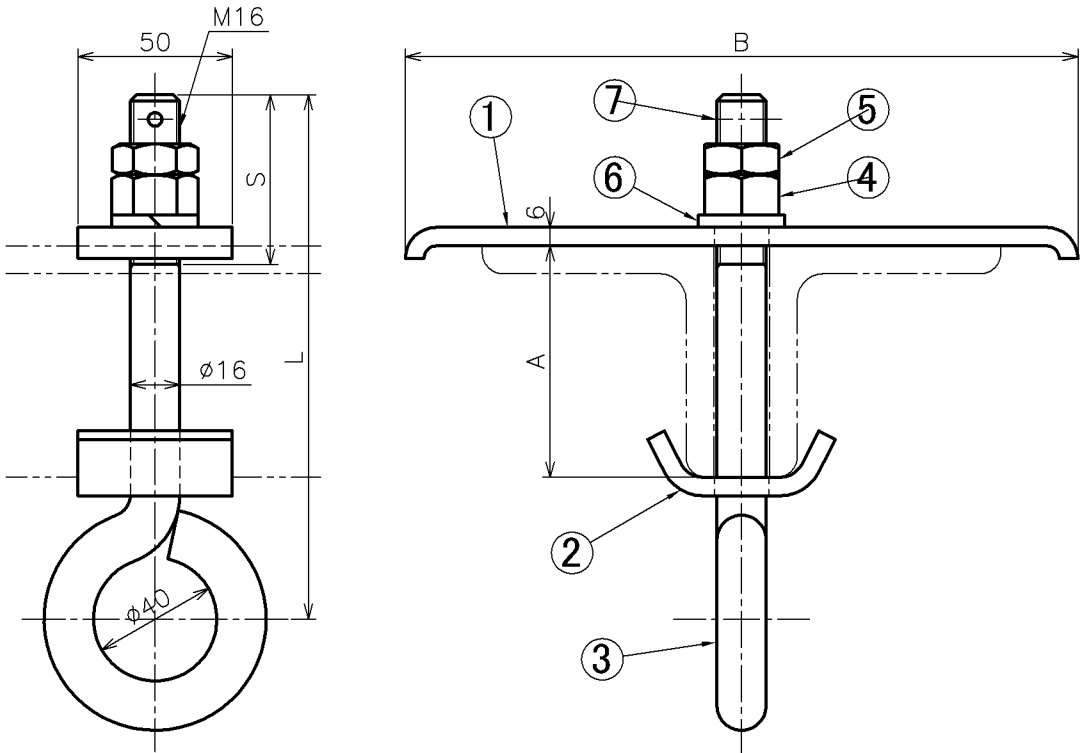
種類	A	B	C	L	S	製品重量
L65用	65	108	83	175	70	1.00 kg
L75用	75	118	93	175	70	1.15 kg
L90用	90	133	108	190	60	1.40 kg

品番	部品名	数量	材質	備考
1	L金具	1	SS400	FB50×6
2	環ボルト・ダブルナット	1 ^S	SS400	φ16 M16
3	ばね座金	1	SUS304	M16
4	割りピン	1	SUS304	φ4×40
5	薄板ゆるみ止ナット	1	SUS304	M16 小形

がいし金具 T形

Fittings for Insulator Type T

図番 SI05010000
(371003)



(mm)

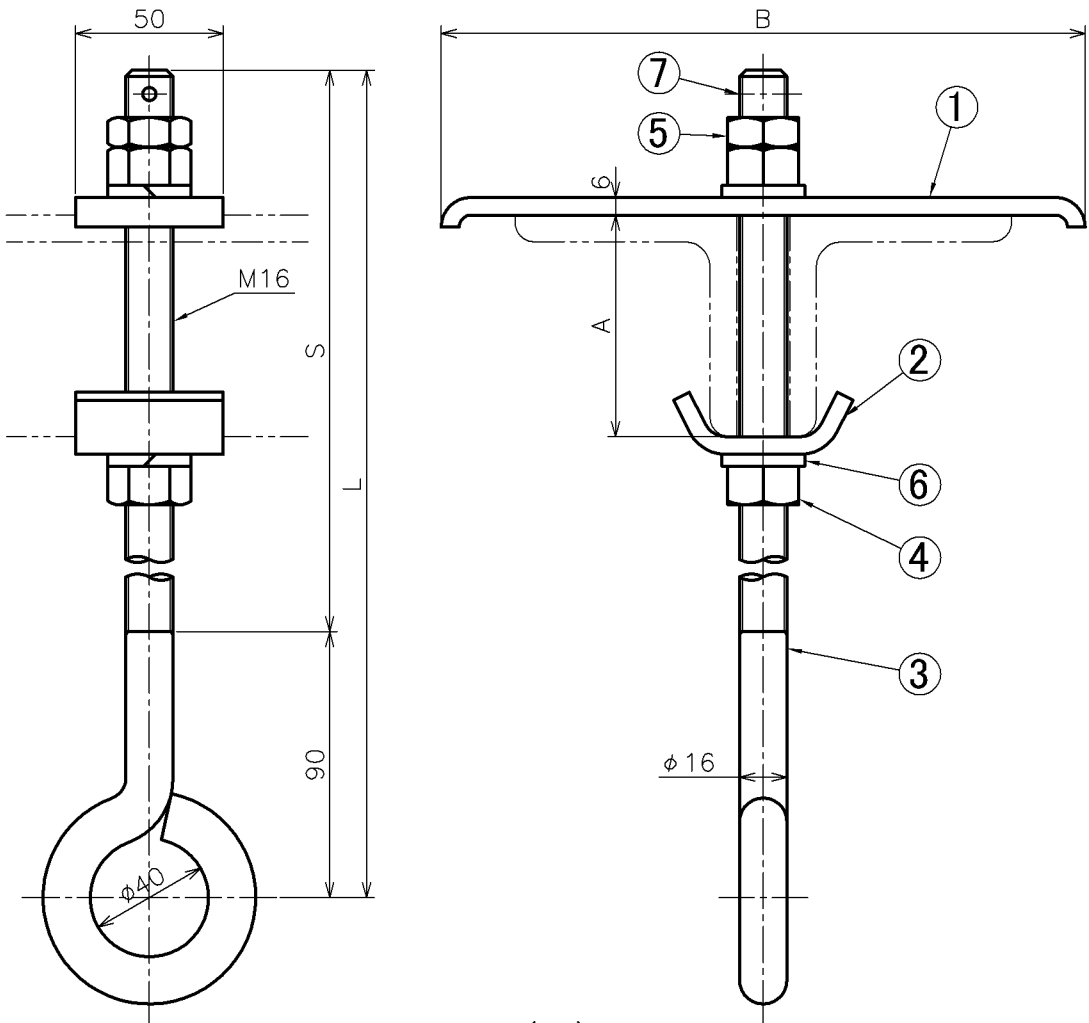
種類	A	B	L	S	製品重量
L65用	65	178	160	40	1.10 kg
L75用	75	218	170	40	1.20 kg

品番	部品名	数量	材質	備考
1	上当金	1	SS400	FB50×6
2	下当金	1	SS400	FB50×6
3	環ボルト	1	SS400	φ16 M16
4	六角ナット	1	SS400	M16 1種
5	六角ナット	1	SS400	M16 3種
6	ばね座金	1	SUS304	M16
7	割りピン	1	SUS304	φ4×40

がいし金具 T形トリプルナット

Fittings for Insulator Type T Triple Nut

図番 SI05020000
(371005)



(mm)

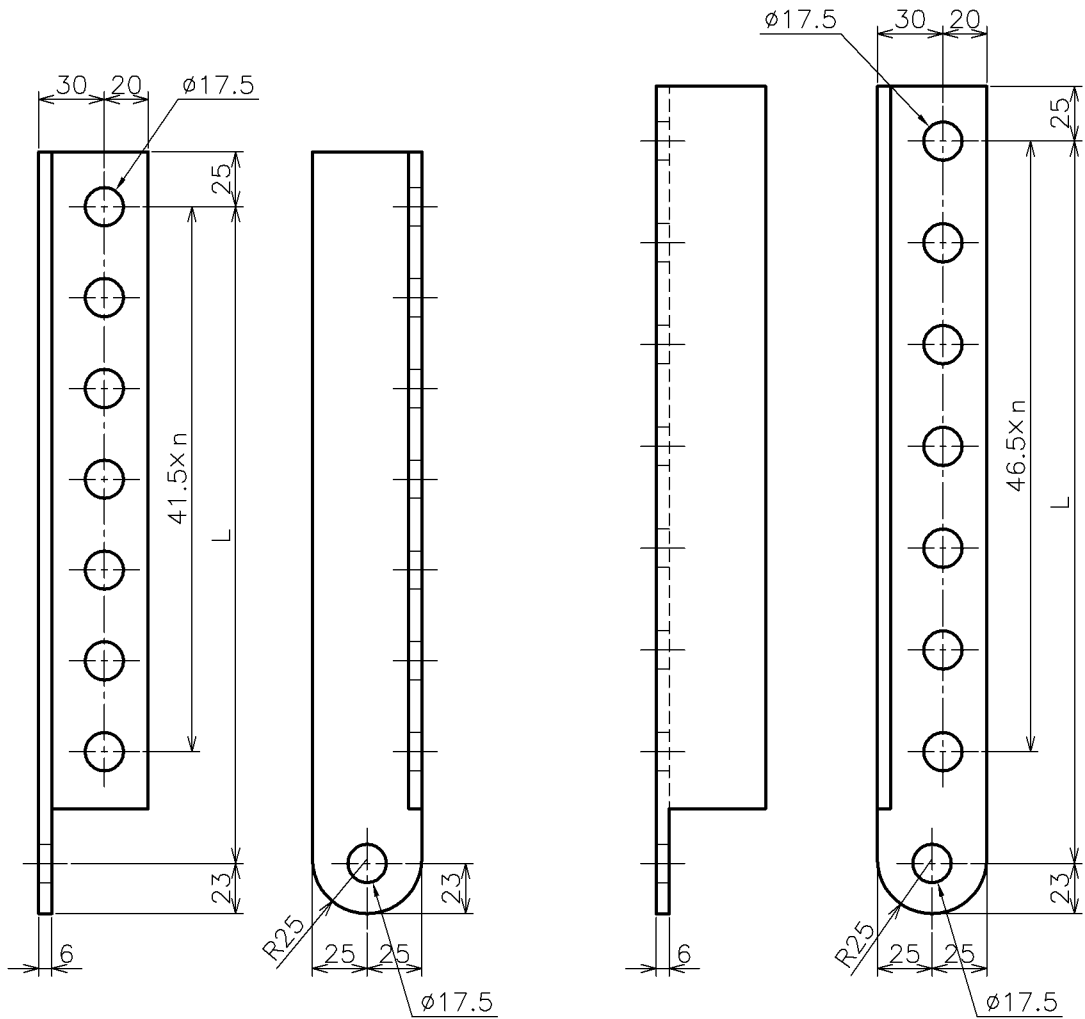
種類	A	B	L	S	製品重量
L65用	65	178	330	240	1.35 kg
L75用	75	218	340	250	1.46 kg

品番	部品名	数量	材質	備考
1	上当金	1	SS400	FB50×6
2	下当金	1	SS400	FB50×6
3	環ボルト	1	SS400	φ16 M16
4	六角ナット	2	SS400	M16 1種
5	六角ナット	1	SS400	M16 3種
6	ばね座金	2	SUS304	M16
7	割りピン	1	SUS304	φ4×40

がいし金具 直吊式

Fittings for Insulator for Direct Suspension

図番 SI05160000
(37004600)



L65用左勝手

L=300、参考重量:1.27 kg

L75用右勝手

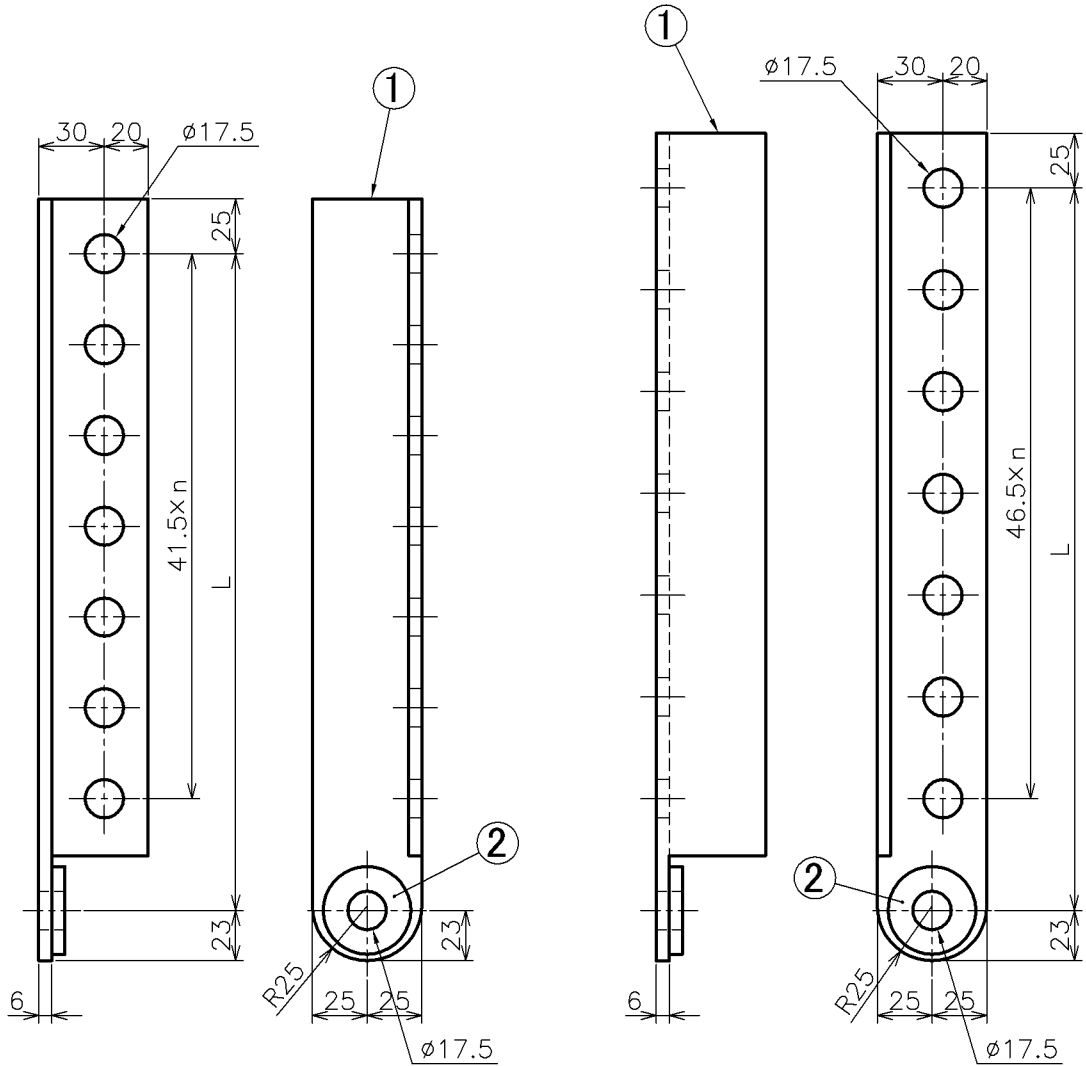
L=330、参考重量:1.40 kg

品番	部品名	数量	材質	備考
1	がいし金具	1	SS400	L50×50×6

がいし金具 直吊式座金付

Fittings for Insulator for Direct Suspension with Washer

図番 SI05230000
(37000500)



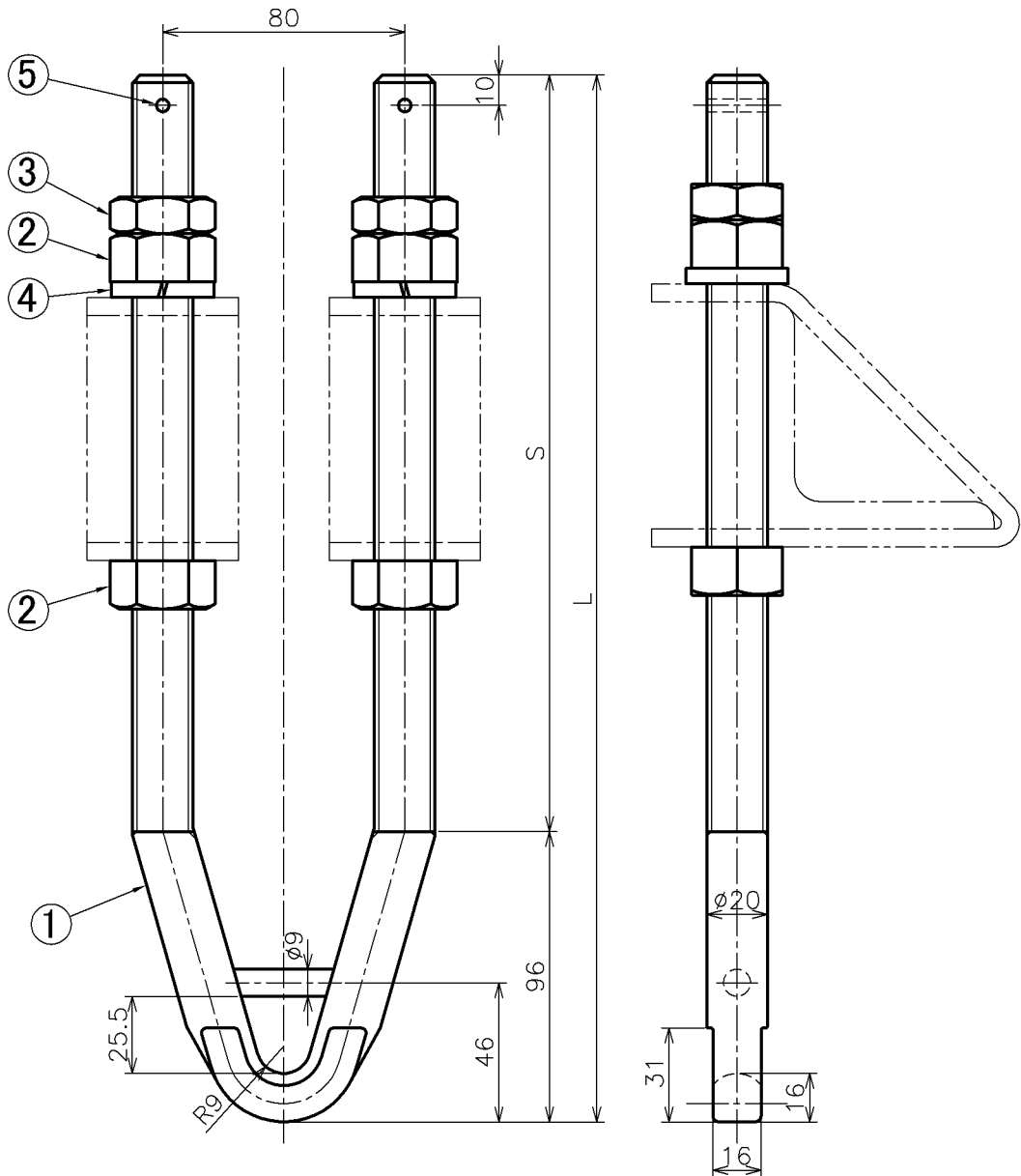
L65用左勝手

L=300、参考重量: 1.32 kg

L75用右勝手

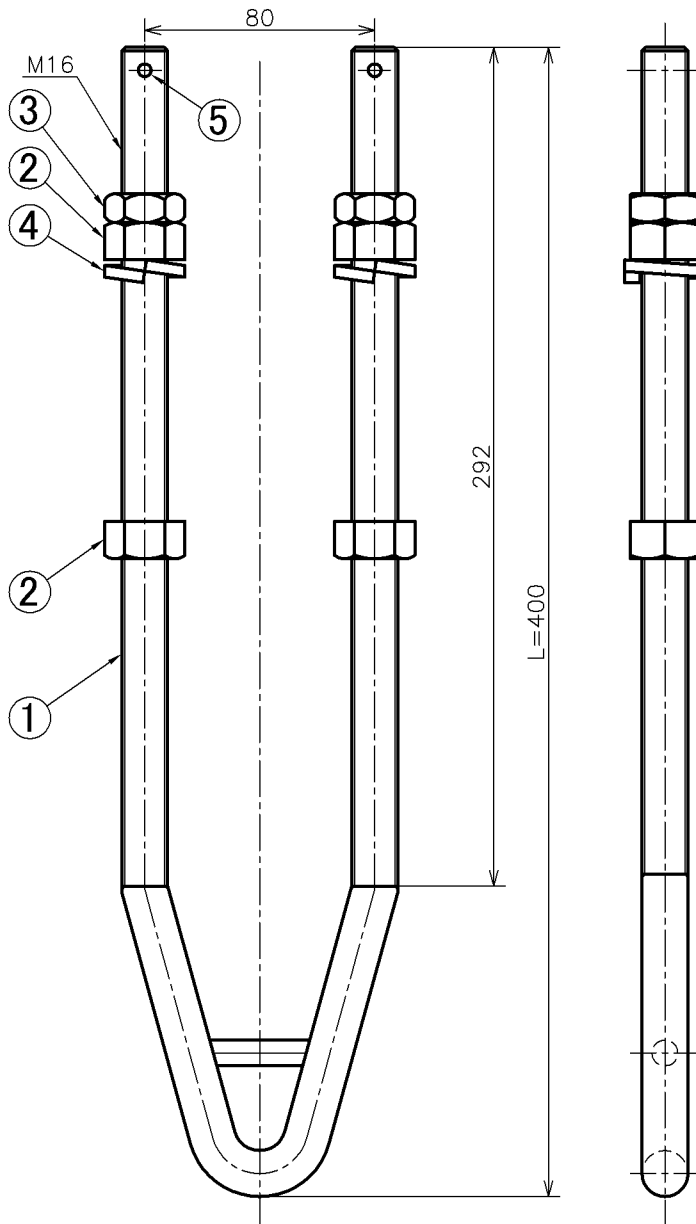
L=330、参考重量: 1.46 kg

品番	部品名	数量	材質	備考
1	がいし金具	1	SS400	L50 × 50 × 6
2	座金	1	SS400	t6



L=400、参考重量: 2.36 kg

品番	部品名	数量	材質	備考
1	本体	1	SS400	φ20
2	六角ナット	4	SS400	M20 1種
3	六角ナット	2	SS400	M20 3種
4	ばね座金	2	SUS304	M20
5	割りピン	2	SUS304	φ4×40

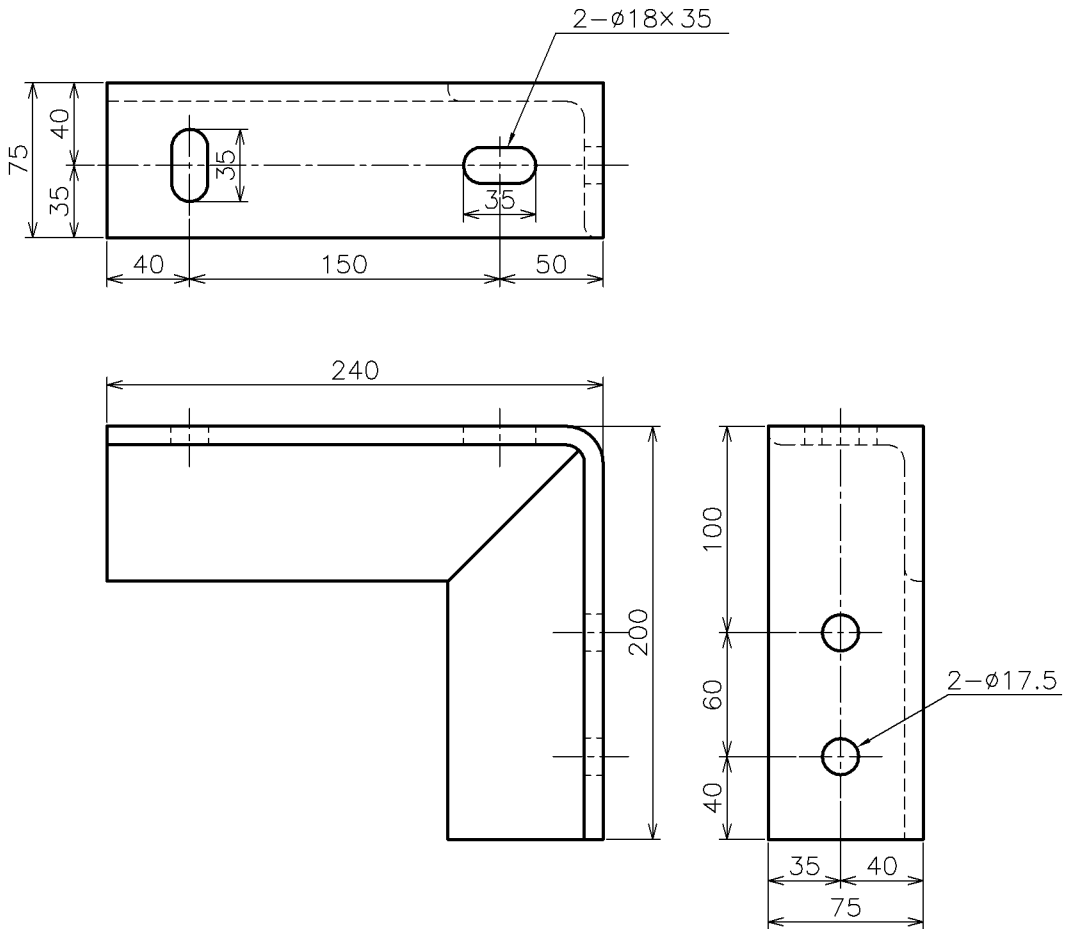


L=400、参考重量:1.52 kg

品番	部品名	数量	材質	備考
1	本体	1	SS400	φ16
2	六角ナット	4	SS400	M16 1種
3	六角ナット	2	SS400	M16 3種
4	ばね座金	2	SUS304	M16
5	割りピン	2	SUS304	φ4×40

がいし金具(新幹線用) Fトンネル内 V吊用 1形

Fittings for Insulator for V shape Suspension Type 1
in F-Tunnel, for High-speed Rail "Shinkansen" 図番 SI05190000
(37200100)



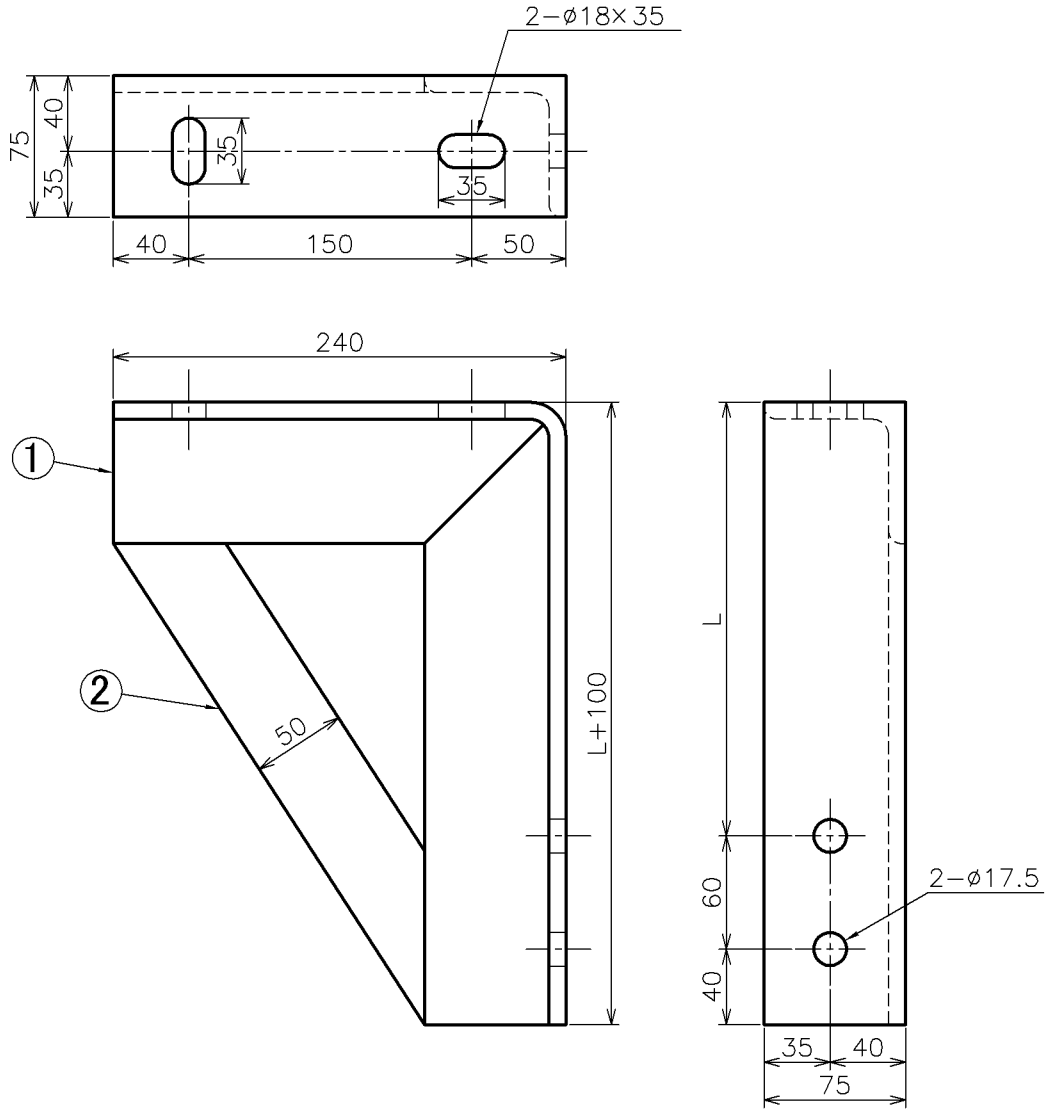
※本製品は左右の2個1組となります。

製品重量: 3.65 kg

品番	部品名	数量	材質	備考
1	がいし金具	1 ^S	SS400	L75×75×9

がいし金具(新幹線用) Fトンネル内 V吊用 2形

Fittings for Insulator for V shape Suspension Type 2 図番 SI05200000
 in F-Tunnel, for High-speed Rail "Shinkansen" (37200300)



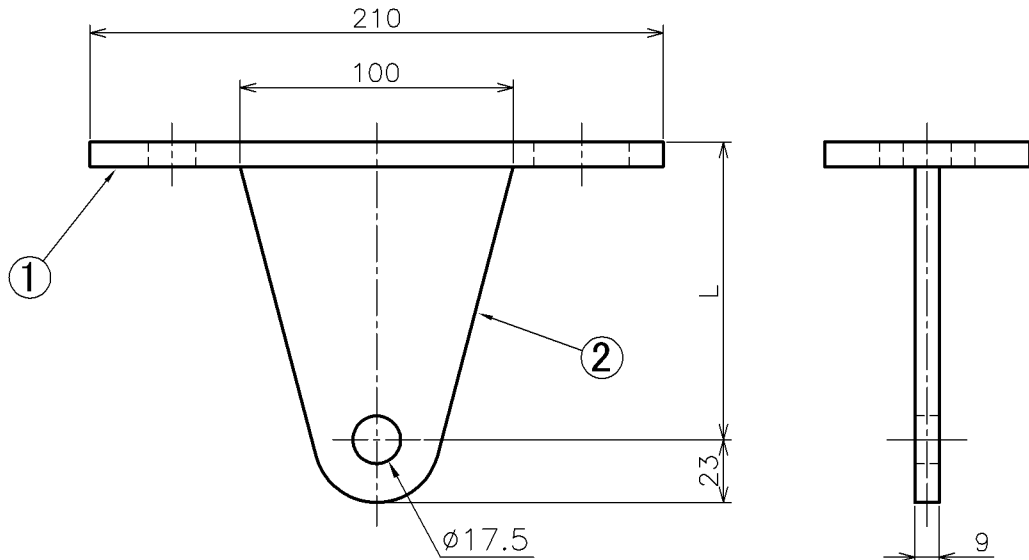
※本製品は左右の2個1組となります。

L=230、1組(2個)重量: 11.06 kg

品番	部品名	数量	材質	備考
1	本体	2	SS400	L75×75×9
2	補強板	2	SS400	FB50×9

がいし金具(新幹線用) PWTンネル内 直吊用

Fittings for Insulator for Direct Suspension in PW-Tunnel, 図番 SI05210000
for High-speed Rail "Shinkansen" (37201200)



(mm)

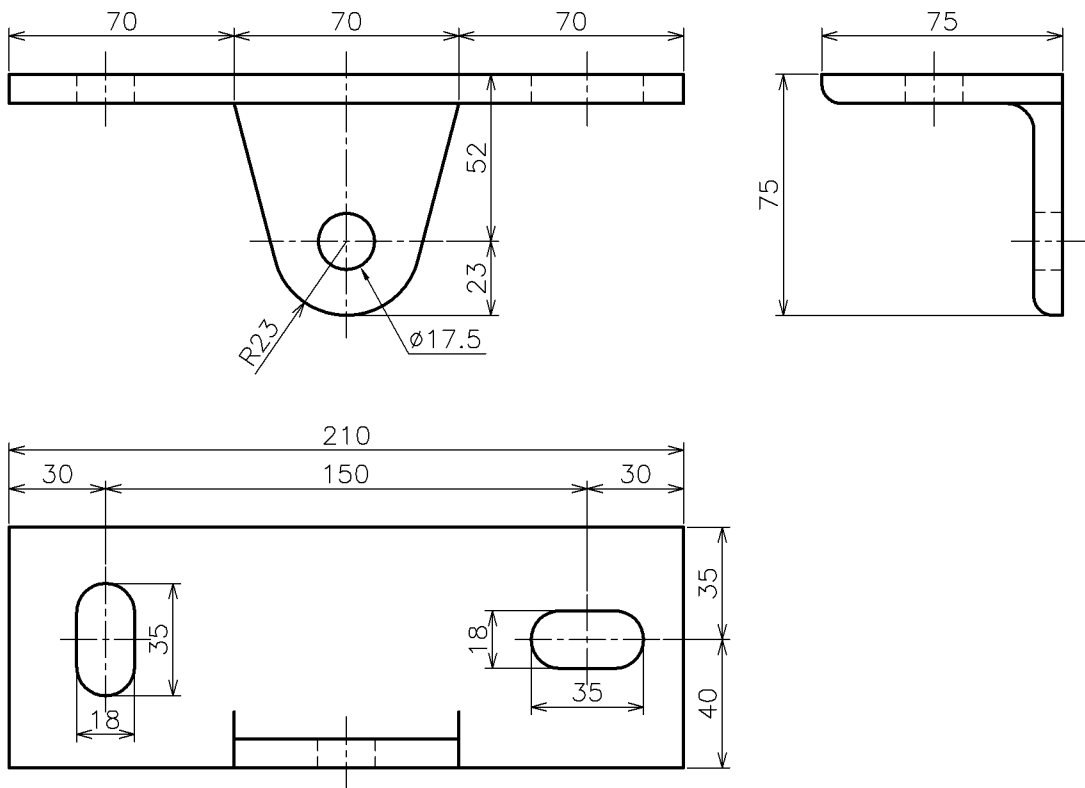
種類	L	製品重量
A形	120	1.75 kg
B形	70	1.50 kg
C形	40	1.35 kg

品番	部品名	数量	材質	備考
1	平鋼	1	SS400	FB75×9
2	鋼板	1	SS400	t9

がいし金具 トンネル内直吊用

Fittings for Insulator for Direct Suspension in Tunnel

図番 SI05240000



製品重量: 1.36 kg

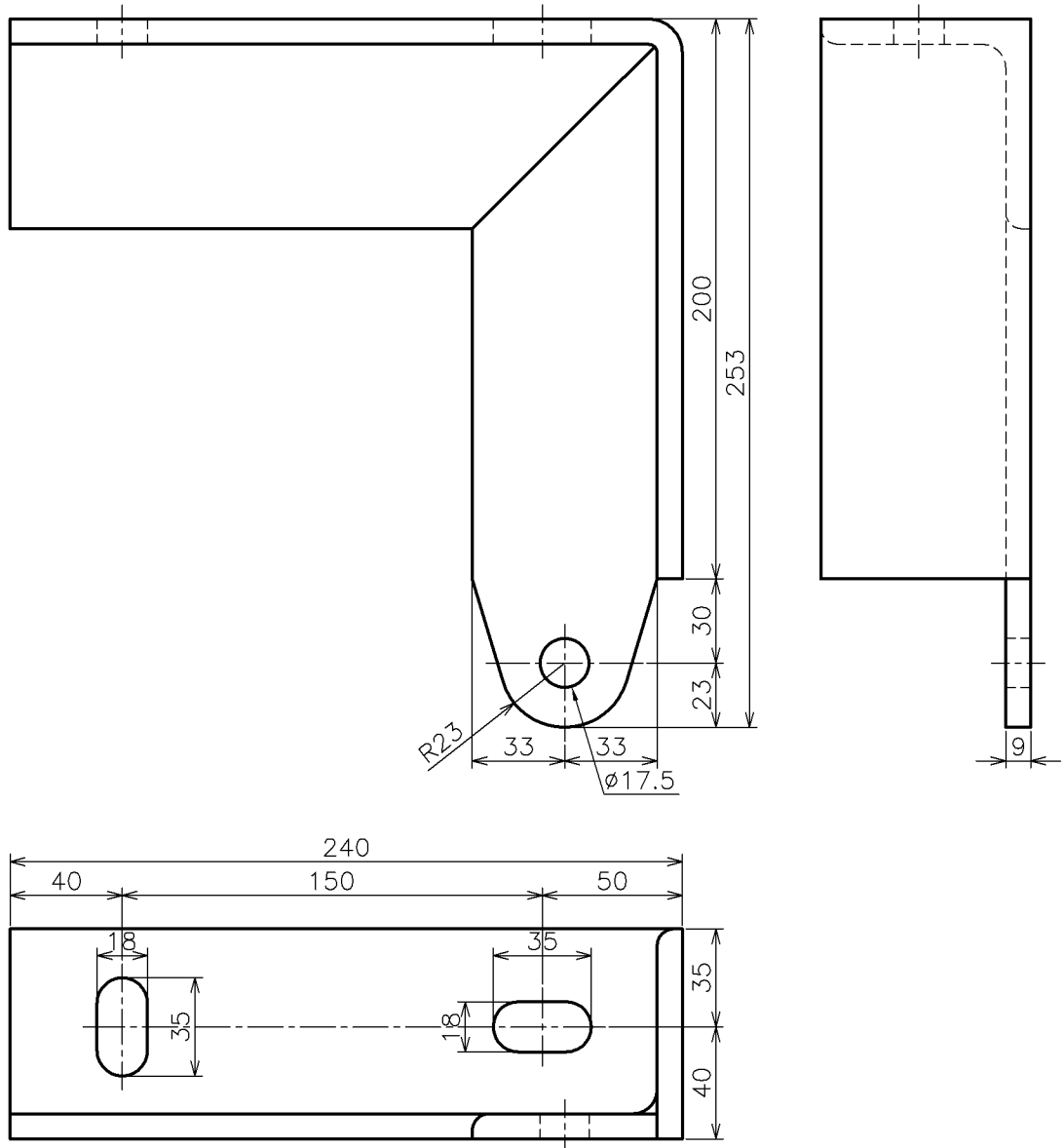
品番	部品名	数量	材質	備考
1	がいし金具	1	SS400	L75×75×9

がいし金具

トンネル内直吊用(PW用)

Fittings for Insulator for Direct Suspension in PW-Tunnel

図番 SI05250000



製品重量: 3.97 kg

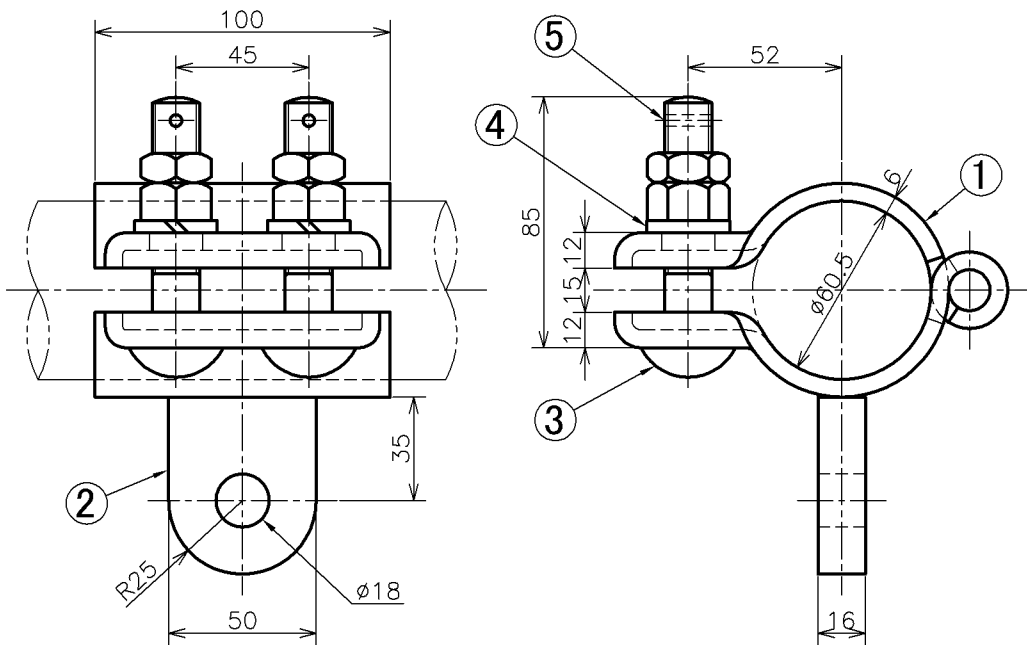
品番	部品名	数量	材質	備考
1	がいし金具	1	SS400	L75×75×9

がいし金具

φ 60.5

Fitting for Insulator φ 60.5

図番 SR01030000
(90150117-6)



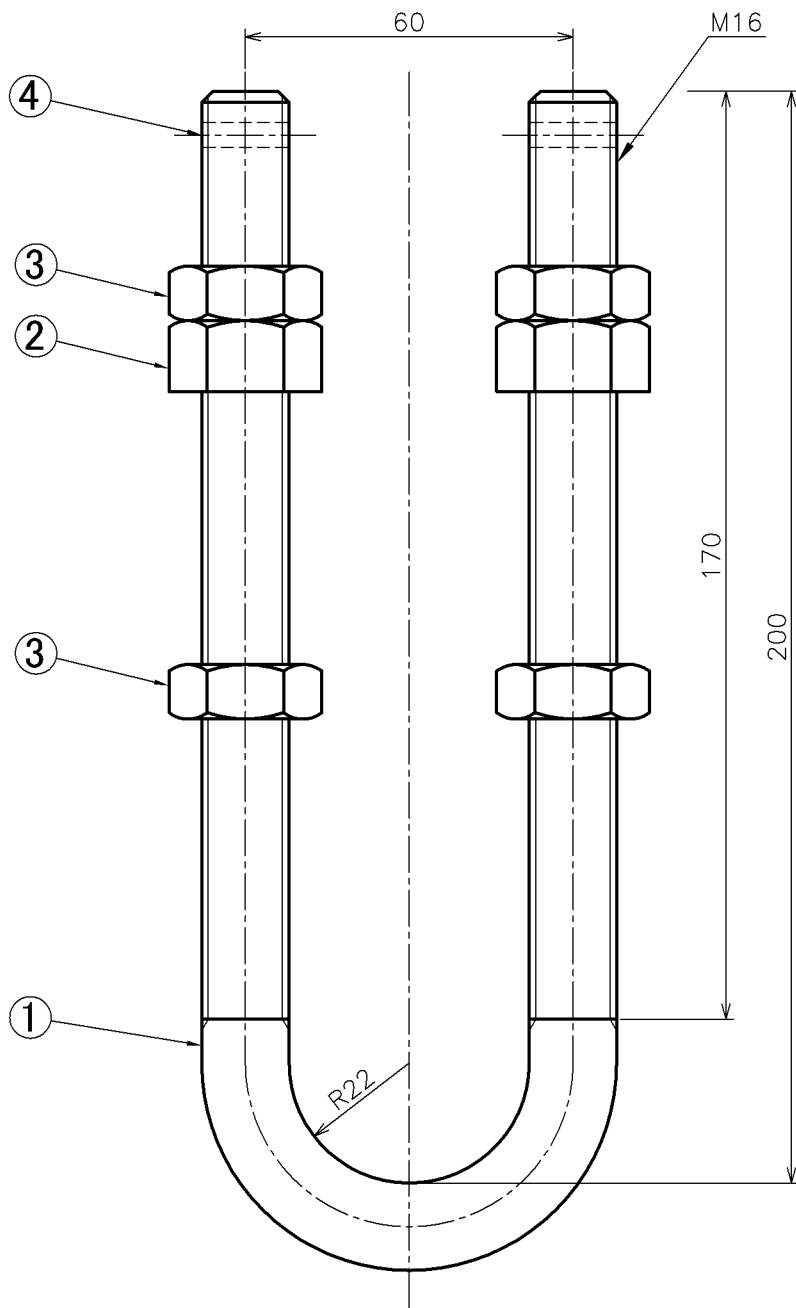
製品重量: 2.57 kg

品番	部品名	数量	材質	備考
1	バンド	1 ^S	SS400	φ 60.5
2	タン金具	1	SS400	t16
3	角根丸頭ボルト・ナット	2 ^S	SS400	M16 × 85 × 65
4	ばね座金	2	SUS304	M16
5	割りピン	2	SUS304	4 × 40

Uボルト 新幹線用

U Bolt M16 for High-speed Rail "Shinkansen"

図番 ST21030000
(48201602)



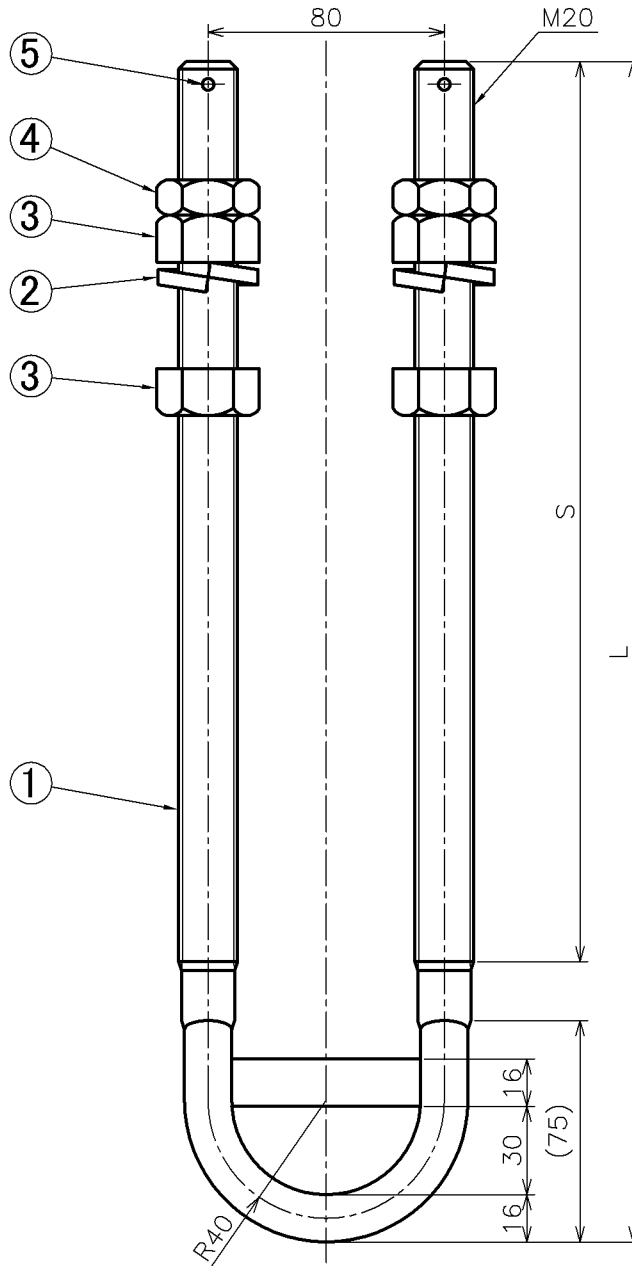
製品重量: 0.94 kg

品番	部品名	数量	材質	備考
1	本体	1	SS400	φ 16
2	六角ナット	2	SS400	M16 1種
3	六角ナット	4	SS400	M16 3種
4	割リピン	2	SUS304	φ 4 × 40

Uボルト 新幹線用 M20

U Bolt M20 for High-speed Rail "Shinkansen"

図番 ST21050000



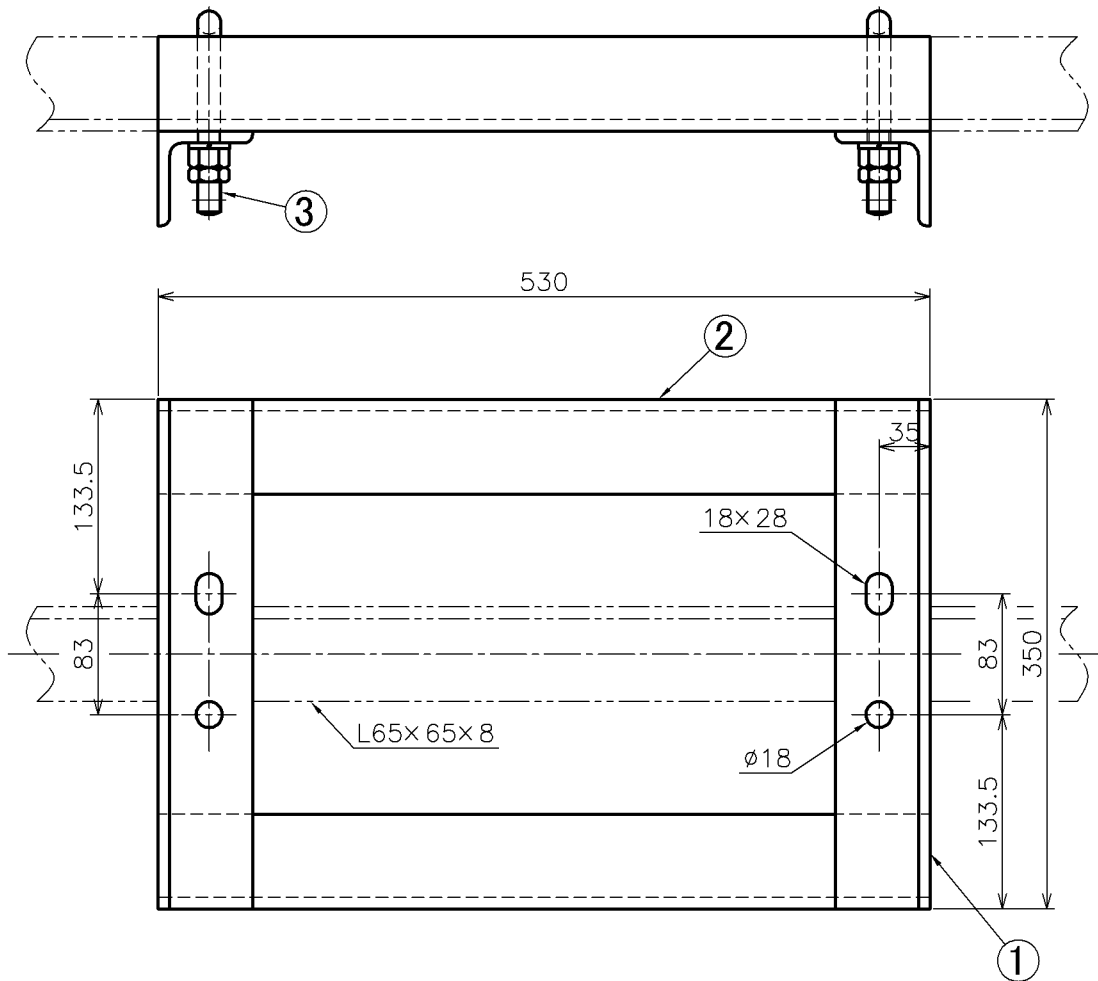
L=400 参考重量: 2.40 kg

品番	部品名	数量	材質	備考
1	本体	1	SS400	φ16
2	ばね座金	2	SUS304	M20
3	六角ナット	4	SS400	M20 1種
4	六角ナット	2	SS400	M20 3種
5	割りピン	2	SUS304	φ4×40

ちょう架線支持枠 530×350 L65用

Supporting Frame for Messenger Wire

図番 SR01280000
(90150107-54)

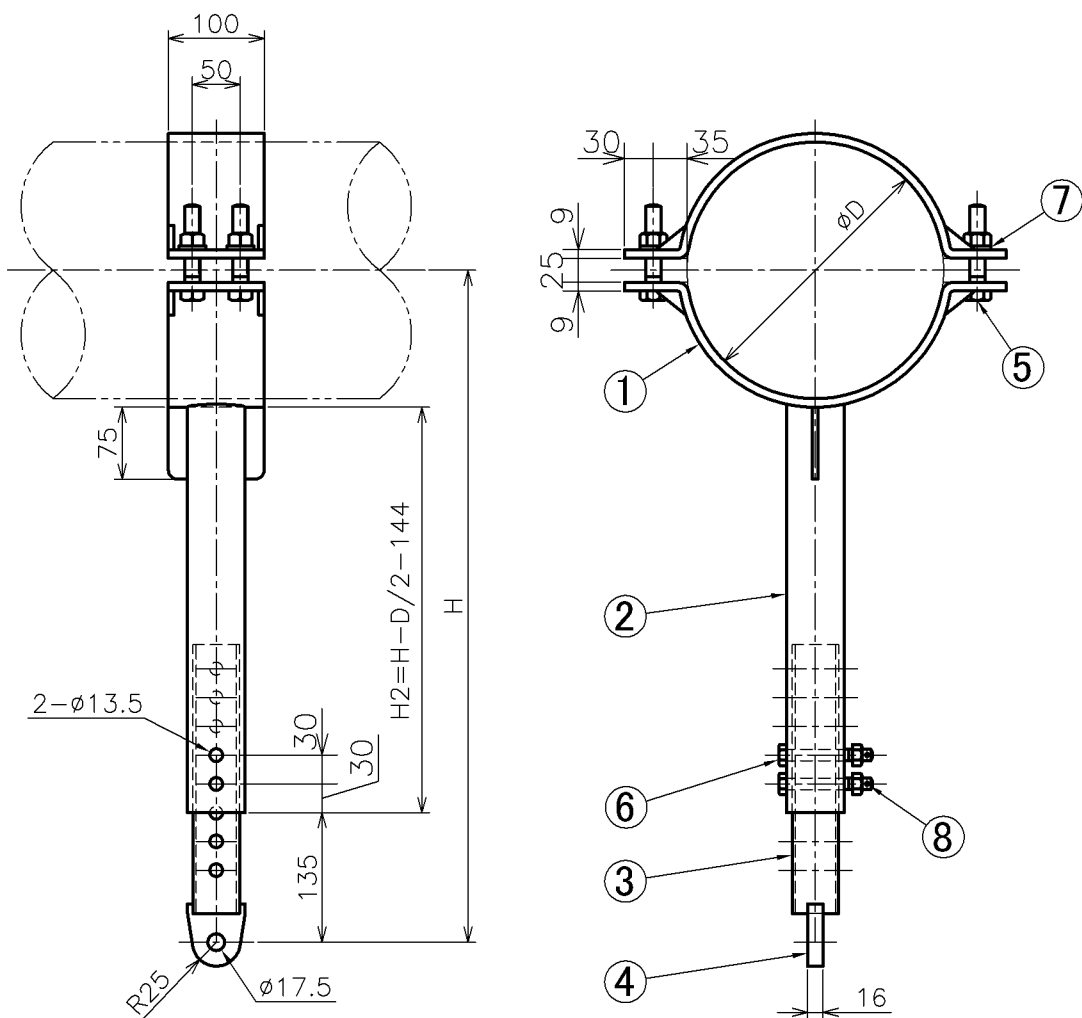


製品重量: 14.75 kg

品番	部品名	数量	材質	備考
1	金具A	2	SS400	L65×65×8
2	金具B	2	SS400	L65×65×8
3	三角ボルト・ナット	2 ^S	SS400	M16 L65用

下束 ちょう架線支持滑車取付用 直線区間用

Drop Arm for Mounting Suspension Pulley, Straight section 図番 SY31170000
(45200600)



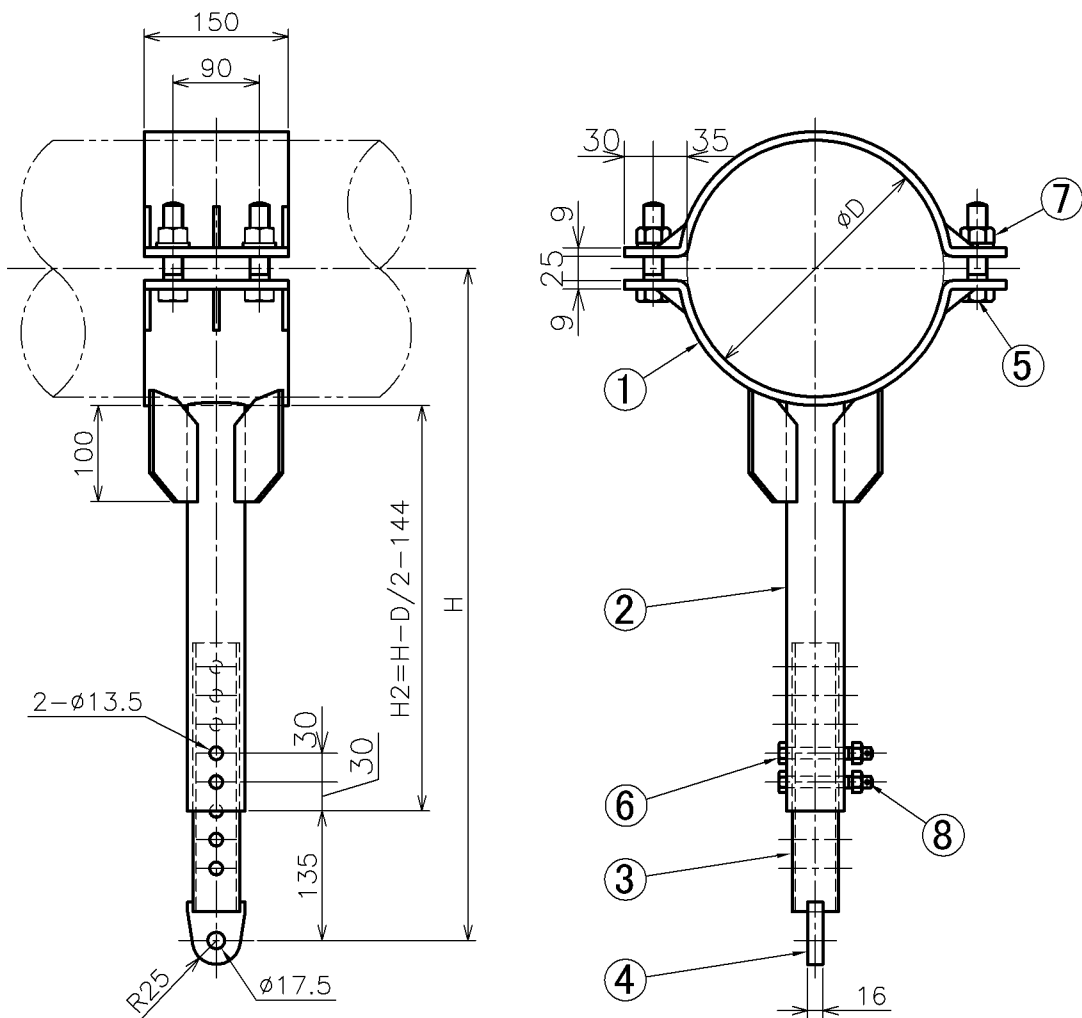
D=267.4 H=700 参考重量11.80 kg

品番	部品名	数量	材質	備考
1	バンド	1 ^S	SS400	
2	支持パイプ	1	STK400	
3	スライドパイプ	1	STK400	
4	タン形金具	1	SS400	
5	六角ボルト・ナット	4 ^S	SS400	M16 × 90 × 75
6	六角コッタボルト・ナット	2 ^S	SUS304	M12 × 90 × 25
7	ばね座金	4	SUS304	M16
8	割りピン	2	SUS304	φ 3.2 × 32

下束 ちょう架線支持滑車取付用 曲線区間用

Drop Arm for Mounting Suspension Pulley, Curve section

図番 SY31020000
(455010)



D=267.4 L=700 参考重量16.70 kg

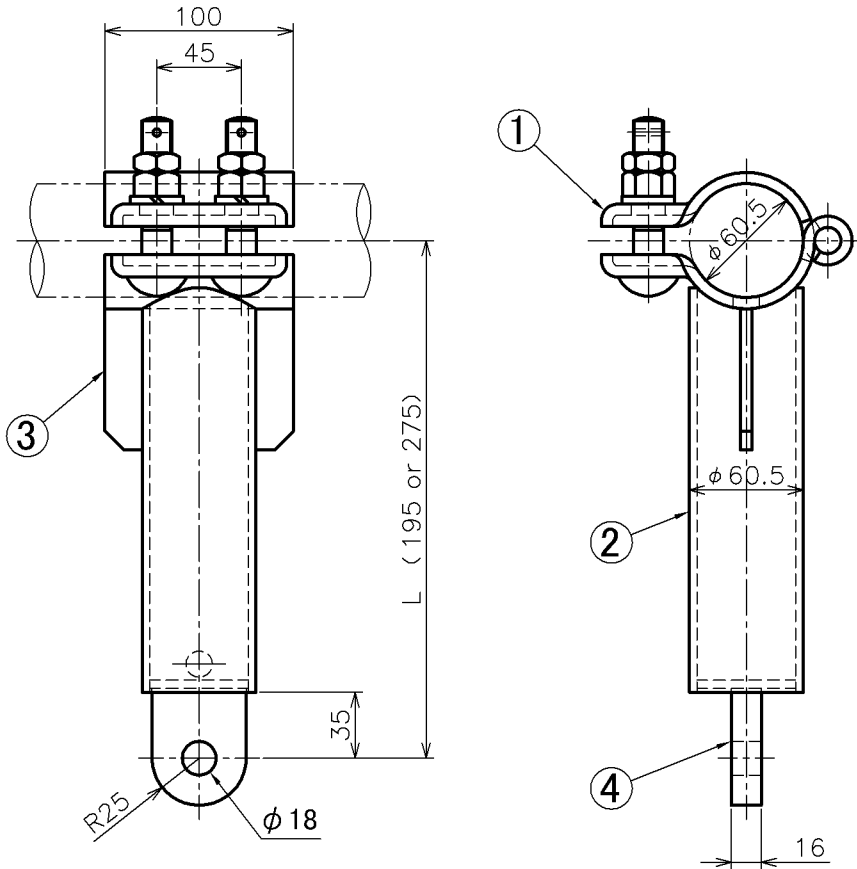
品番	部品名	数量	材質	備考
1	バンド	1 ^S	SS400	
2	支持パイプ	1	STK400	
3	スライドパイプ	1	STK400	
4	タン形金具	1	SS400	
5	六角ボルト・ナット	4 ^S	SS400	M20×90×75
6	六角コッタボルト・ナット	2 ^S	SUS304	M12×90×25
7	ばね座金	4	SUS304	M16
8	割りピン	2	SUS304	φ3.2×32

下束

AS、AJ箇所 ちょう架線支持滑車取付用

Drop Arm for Mounting Suspension Pulley,
Air Section/Air Joint

図番 SR01170000
(90160502-6)



L=195、製品重量: 3.31 kg

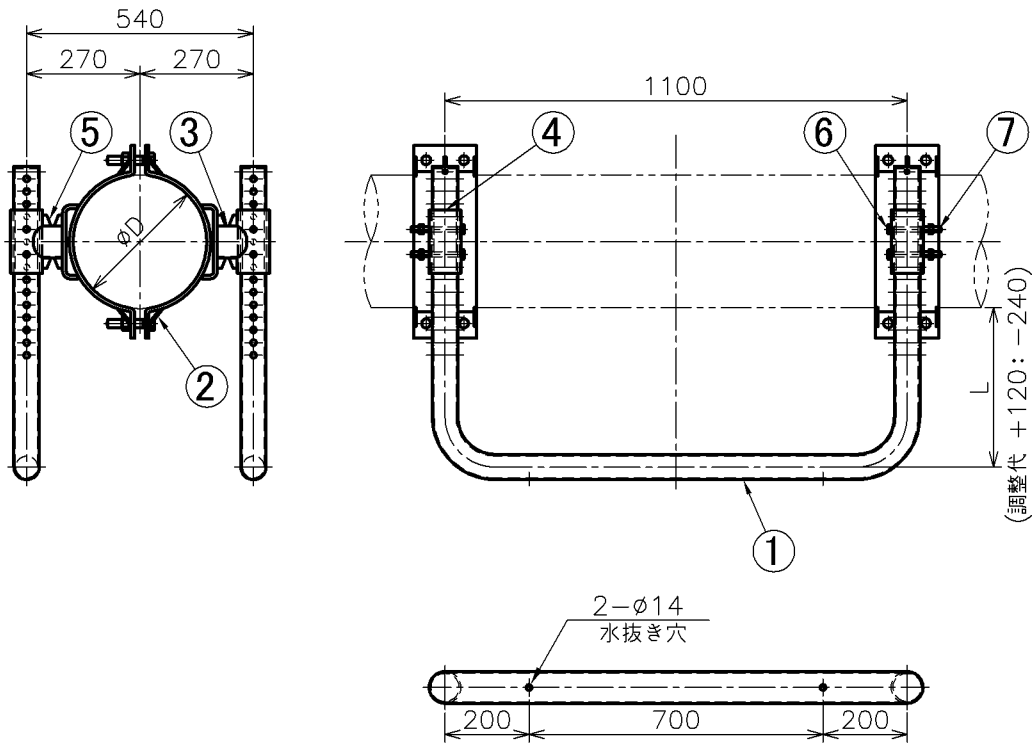
L=275、製品重量: 3.74 kg

品番	部品名	数量	材質	備考
1	取付金具	1 ^S	SS400	
2	鋼管	1	STK490	φ60.5×t4
3	補強リブ	2	SS400	t6
4	タン金具	1	SS400	t16

ちょう架線用下束 鋼管型 平行用AJ.AS

Drop Arm for Messenger Wire,
Steel Pipe Type, for Parallel, Air Section/Air Joint

図番 SR01250000
(90150114-28)



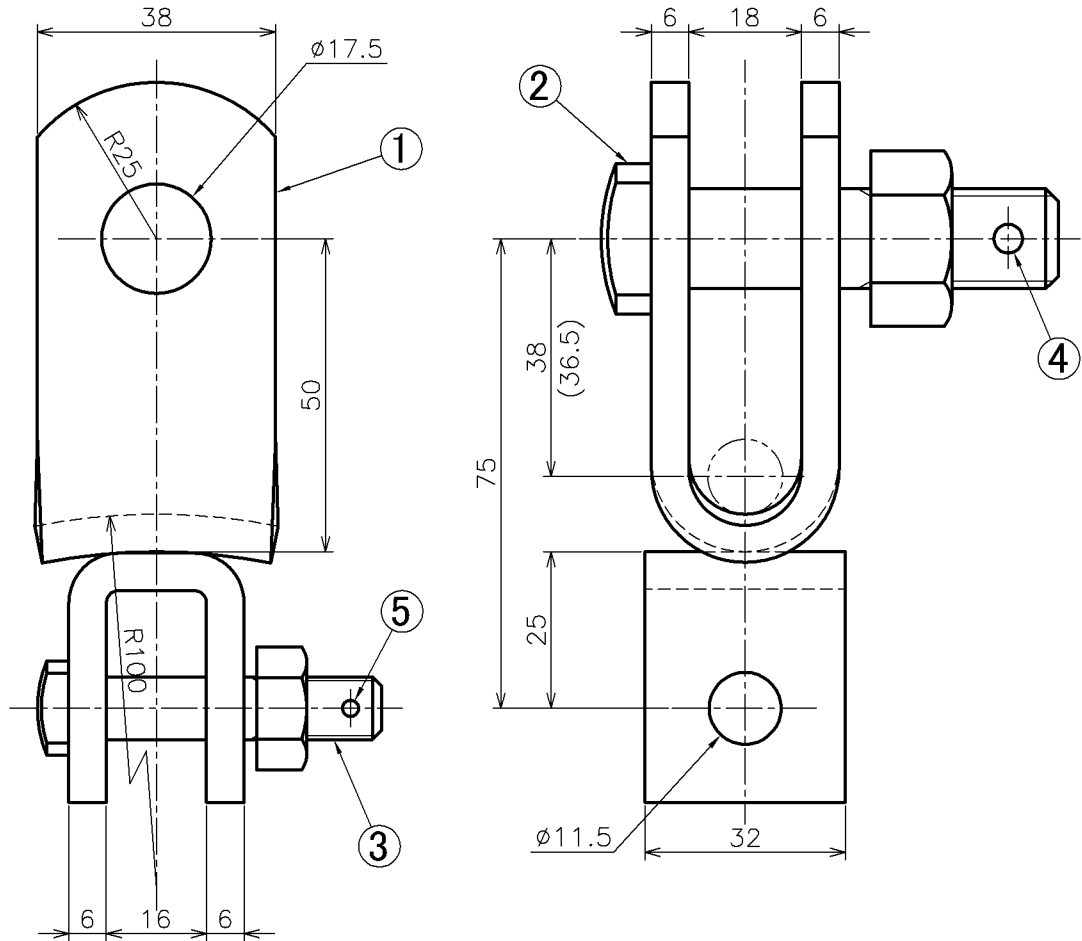
φ 267 製品重量: 65.10 kg

品番	部品名	数量	材質	備考
1	鋼管	2	STK400	φ 60.5 × t4
2	電柱バンド	2 ^S	SS400	t9
3	接続金具A	4	STK400	φ 76.3 × t3.2
4	接続金具B	4	STK400	φ 76.3 × t3.2
5	リブ	16	SS400	t9
6	六角コッタボルト・ナット	8 ^S	SUS304	M12 × 120 × 30
7	割りピン	8	SUS304	φ 3.2 × 32

ちょう架線支持金具 U字形

Messenger Wire Suspension Fitting Type U

図番 SI01060000
(320006)



※()内寸法はSt135mm²の場合

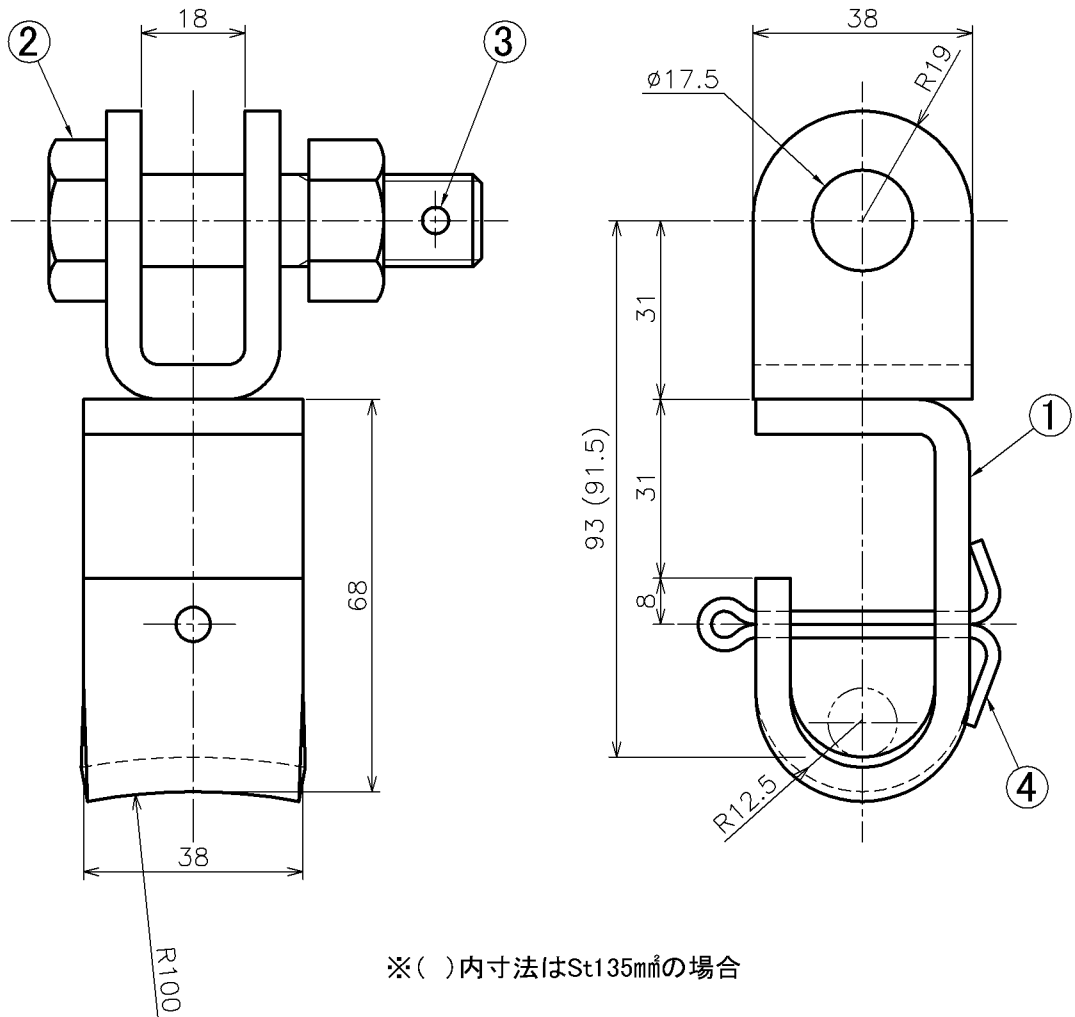
製品重量:0.61 kg

品番	部品名	数量	材質	備考
1	本体	1 ^S	SS400	
2	コッタボルト・ナット	1 ^S	SS400	M16×65×30
3	コッタボルト・ナット	1 ^S	SS400	M10×50×20
4	割りピン	1	SUS304	φ4×40
5	割りピン	1	SUS304	φ2.5×25

ちょう架線支持金具 ヨーク用

Messenger Wire Suspension Fitting for Yoke

図番 SI01050000
(320005)



製品重量:0.61 kg

品番	部品名	数量	材質	備考
1	本体	1	SS400	
2	六角コッタボルト・ナット	1 ^S	SS400	M16×65×30
3	割りピン	1	SUS304	φ4×40
4	割りピン	1	SUS304	φ5×50

ちょう架線支持金具

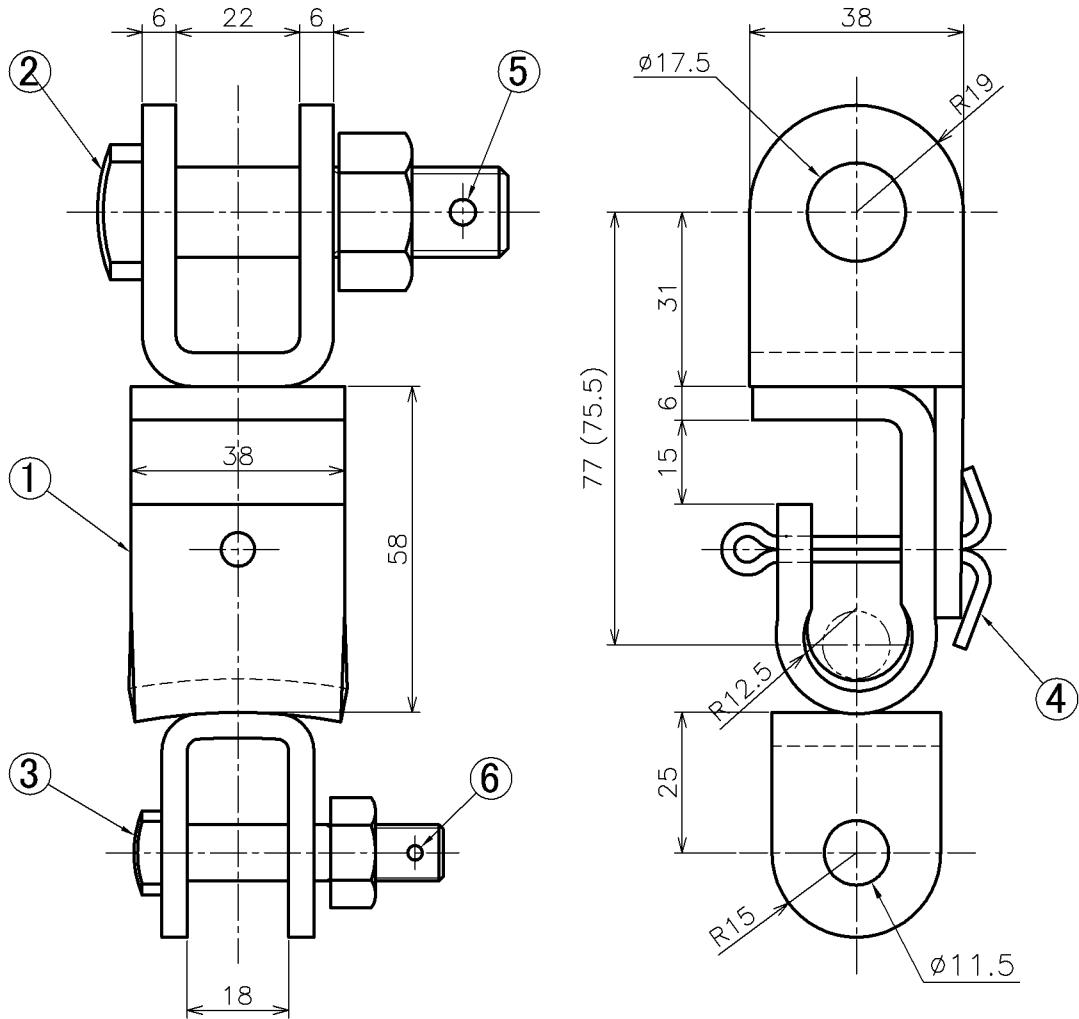
直吊式 クレビス付

Messenger Wire Suspension Fitting

for Direct Suspension with Clevis

図番 SI01030000

(32000300)



※()内寸法はSt135mm²の場合

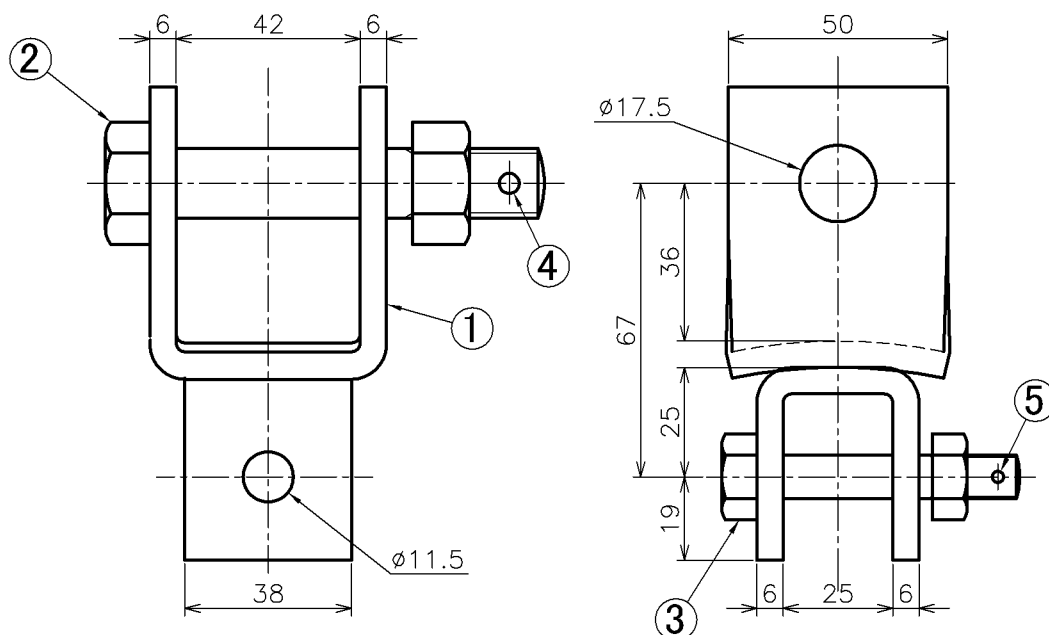
製品重量:0.76 kg

品番	部品名	数量	材質	備考
1	本体	1 ^S	SS400	
2	コッタボルト・ナット	1 ^S	SS400	M16×65×30
3	コッタボルト・ナット	1 ^S	SUS304	M10×50×20
4	割りピン	1	SUS304	φ6×50
5	割りピン	1	SUS304	φ4×40
6	割りピン	1	SUS304	φ2.5×25

ちょう架線支持金具 H形 直角

Messenger Wire Suspension Fitting Type H Right Angle

図番 SI01120000
(32001500)



製品重量: 0.83 kg

品番	部品名	数量	材質	備考
1	本体	1	SS400	
2	六角コッタボルト・ナット	1 ^S	SS400	M16 × 90 × 30
3	六角コッタボルト・ナット	1 ^S	SUS304	M10 × 60 × 20
4	割りピン	1	SUS304	φ4 × 40
5	割りピン	1	SUS304	φ2.5 × 25

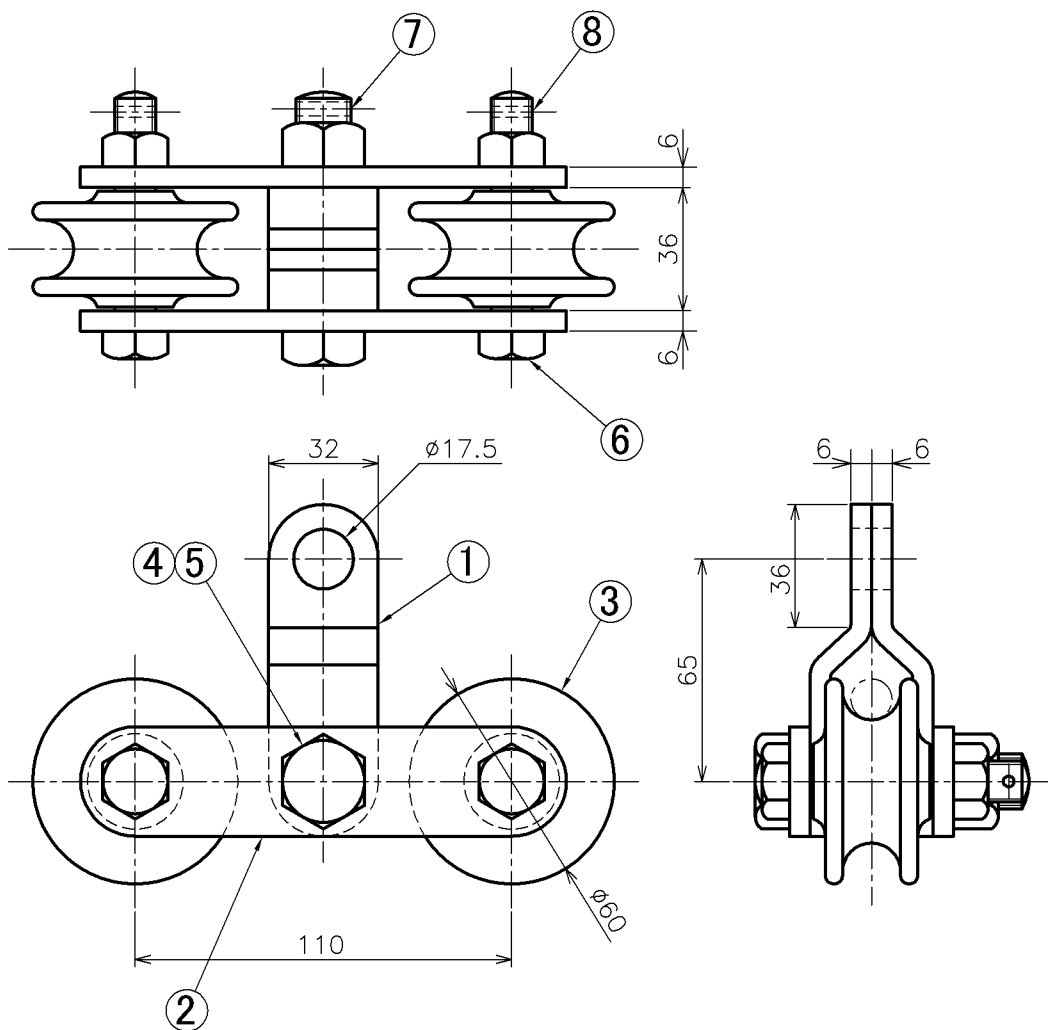
ちょう架線支持滑車 平行アイ形 2車式

Messenger Wire Suspension Pulley

Parallel, Eye, 2 SUS Wheels

図番 SI02110000

(331006)



製品重量: 1.80 kg

品番	部品名	数量	材質	備考
1	本体A	2	SS400	
2	本体B	2	SS400	
3	滑車	2	SUS304	
	滑車	2	ポリアセタール	
4	カラー	1	STK400	$\phi 21.7 \times t2.3$
5	六角コッタボルト・ナット	1 ^S	SS400	M16 × 70 × 25
6	六角コッタボルト・ナット	1 ^S	SUS304	M12 × 70 × 25
7	割りピン	1	SUS304	$\phi 4 \times 40$
8	割りピン	2	SUS304	$\phi 3.2 \times 32$

ちょう架線支持滑車

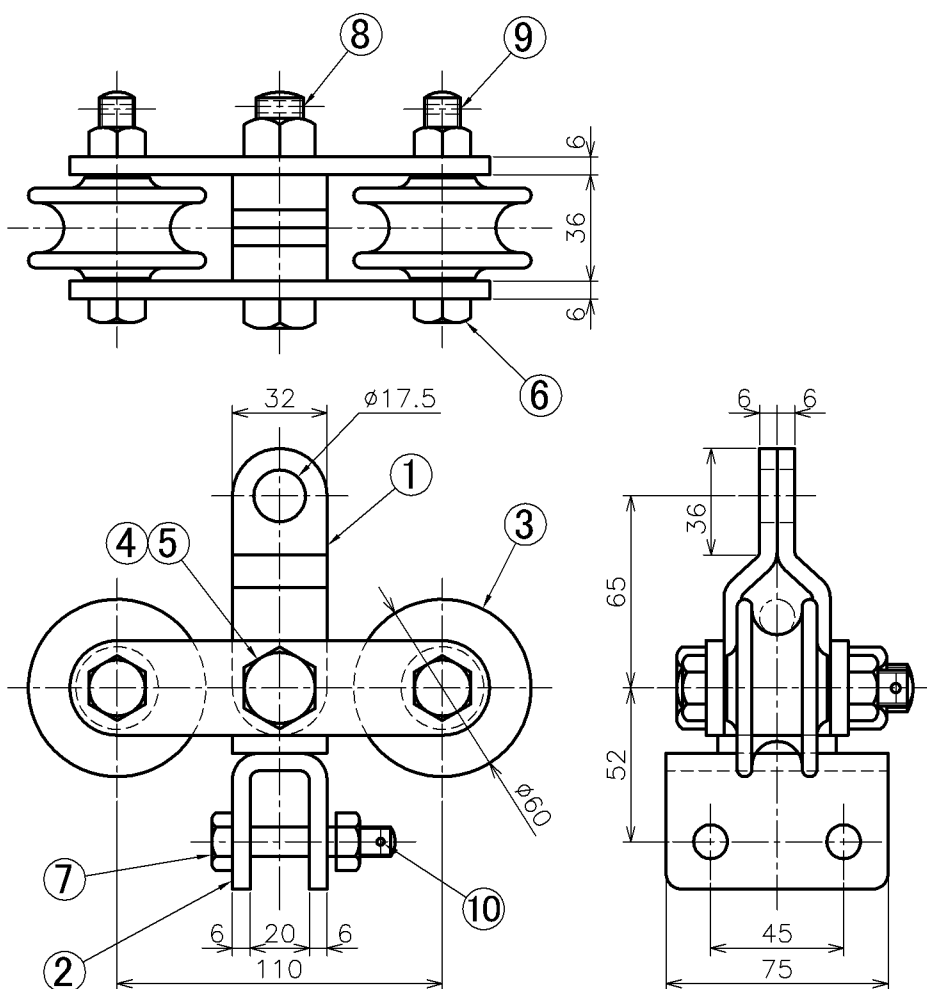
平行アイ形 2車式 FP用直角

Messenger Wire Suspension Pulley

Parallel, Eye, 2 SUS Wheels, for FP, Right Angle

図番 SI02240000

(331020)

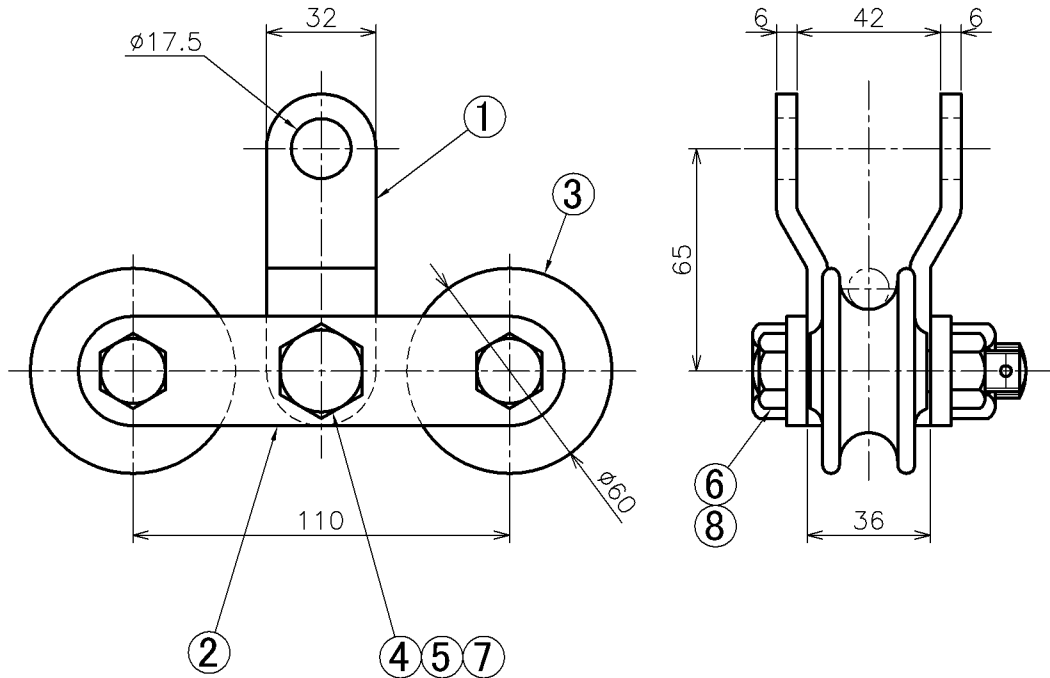


製品重量: 2.28 kg

品番	部品名	数量	材質	備考
1	本体A	2	SS400	
2	本体B	1	SS400	
3	滑車	2	SUS304	
	滑車	2	ポリアセタール	
4	カラー	1	STK400	$\phi 21.7 \times t2.3$
5	六角コッタボルト・ナット	1 ^S	SS400	M16 × 70 × 25
6	六角コッタボルト・ナット	2 ^S	SUS304	M12 × 70 × 25
7	六角コッタボルト・ナット	2 ^S	SUS304	M10 × 55 × 20
8	割りピン	1	SUS304	$\phi 4 \times 40$
8	割りピン	2	SUS304	$\phi 3.2 \times 32$
8	割りピン	2	SUS304	$\phi 2.5 \times 25$

ちょう架線支持滑車 平行クレビス形 2車式 開=42

Messenger Wire Suspension Pulley 図番 SI02070000
 Parallel, Clevis, 2 SUS Wheels, "KAI-42" (331002)



製品重量: 1.78 kg

品番	部品名	数量	材質	備考
1	本体A	2	SS400	
2	本体B	2	SS400	
3	滑車	2	SUS304	
	滑車	2	ポリアセタール	
4	カラー	1	STK400	φ 21.7 × t2.3
5	六角コッタボルト・ナット	1 ^S	SS400	M16 × 70 × 25
6	六角コッタボルト・ナット	2 ^S	SUS304	M12 × 70 × 25
7	割りピン	1	SUS304	φ 4 × 40
8	割りピン	2	SUS304	φ 3.2 × 32

ちょう架線支持滑車

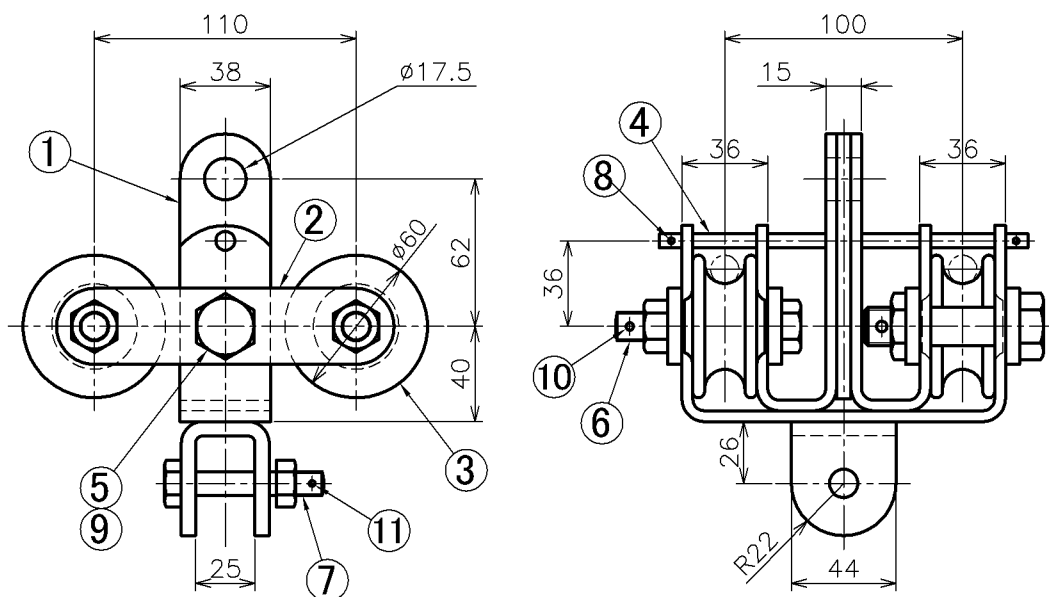
平行アイ形 4車式
FP用直角直線用

Messenger Wire Suspension Pulley

Parallel, Eye, 4 SUS Wheels, for FP, Right Angle, Straight

図番 SI02290000

(332003)



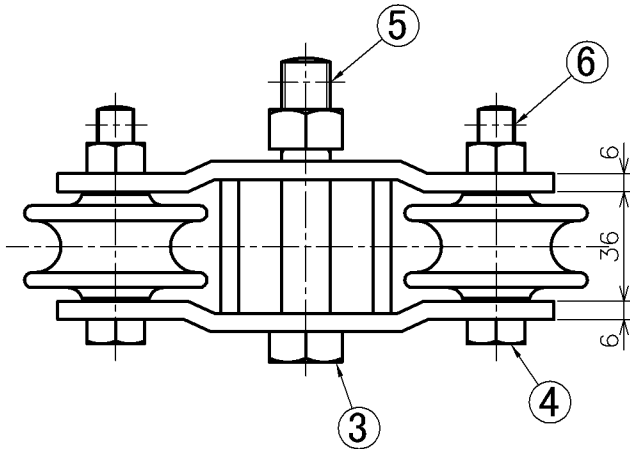
製品重量: 4.00 kg

品番	部品名	数量	材質	備考
1	本体	1	SS400	
2	滑車取付金具	4	SS400	
3	滑車	4	SUS304	
	滑車	4	ポリアセタール	
4	抜止ピン	1	SUS304	
5	六角コッタボルト・ナット	2 ^S	SS400	M16 × 65 × 20
6	六角コッタボルト・ナット	4 ^S	SUS304	M12 × 70 × 25
7	六角コッタボルト・ナット	1 ^S	SUS304	M10 × 60 × 20
8	割りピン	2	SUS304	φ 2.5 × 20
9	割りピン	2	SUS304	φ 4 × 40
10	割りピン	4	SUS304	φ 3.2 × 32
11	割りピン	1	SUS304	φ 2.5 × 25

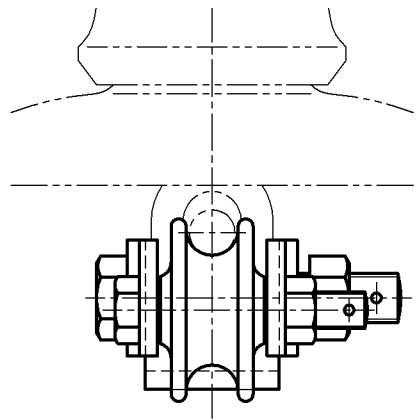
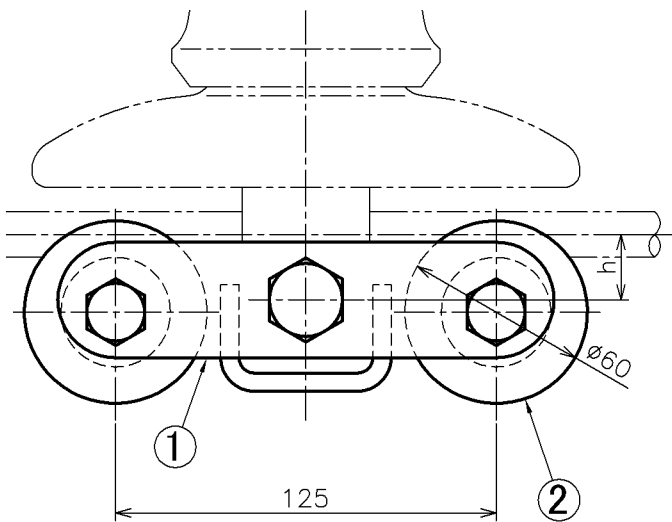
ちょう架線支持滑車 垂下防止形 2車式

Messenger Wire Suspension Pulley
for Droop Prevention, 2 SUS Wheels

図番 SI02280000
(331021)



適用線種	h
St90mm ²	20.0
St135mm ²	21.5

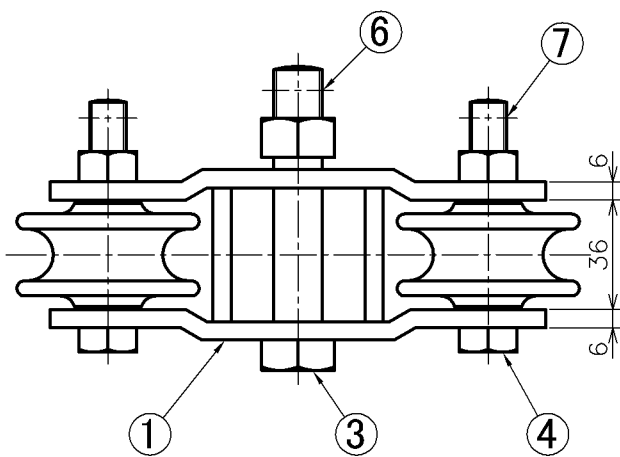


St135用 製品重量: 1.90 kg

品番	部品名	数量	材質	備考
1	本体	1	SS400	
2	滑車	2	SUS304	
	滑車	2	ポリアセタール	
3	六角コッタボルト・ナット	1 ^S	SS400	M16 × 90 × 30
4	六角コッタボルト・ナット	2 ^S	SUS304	M12 × 70 × 25
5	割りピン	1	SUS304	φ4 × 40
6	割りピン	2	SUS304	φ3.2 × 32

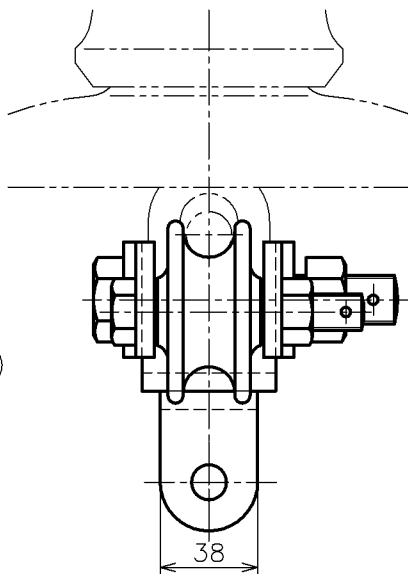
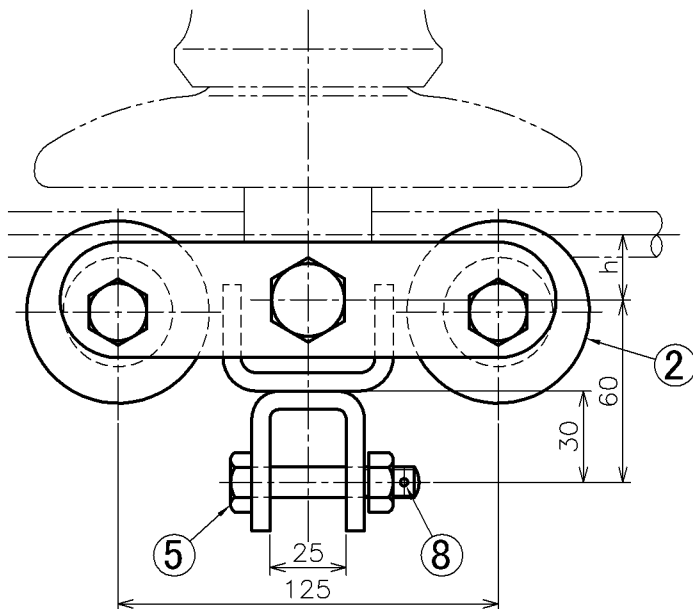
ちょう架線支持滑車 垂下防止形 2車式 可動パイプ1本引用

Messenger Wire Suspension Pulley for Droop Prevention, 図番 SI02200000
 2 Wheels, for 1 Movable Pipe Suspension (331016)



適用線種	h
St90mm ²	20.0
St135mm ²	21.5

※滑車の材質を指示のこと。

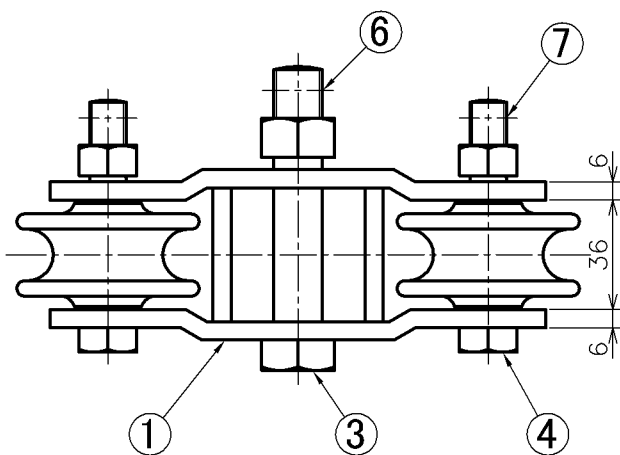


St135用 製品重量: 2.13 kg

品番	部品名	数量	材質	備考
1	本体	1	SS400	
2	滑車	2	SUS304	
	滑車	2	ポリアセタール	
3	六角コッタボルト・ナット	1 ^S	SS400	M16×90×30
4	六角コッタボルト・ナット	2 ^S	SUS304	M12×70×25
5	六角コッタボルト・ナット	1 ^S	SUS304	M10×60×20
6	割りピン	1	SUS304	φ4×40
7	割りピン	2	SUS304	φ3.2×32
8	割りピン	1	SUS304	φ2.5×25

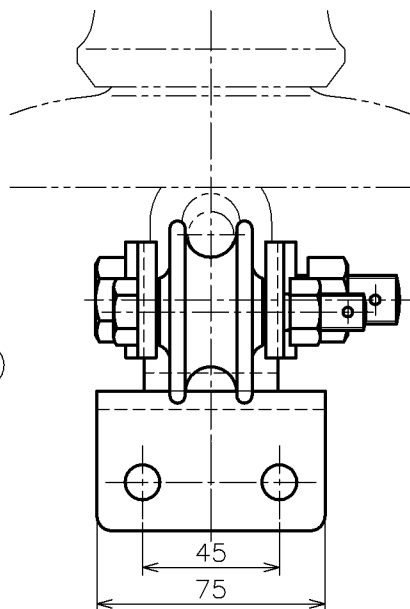
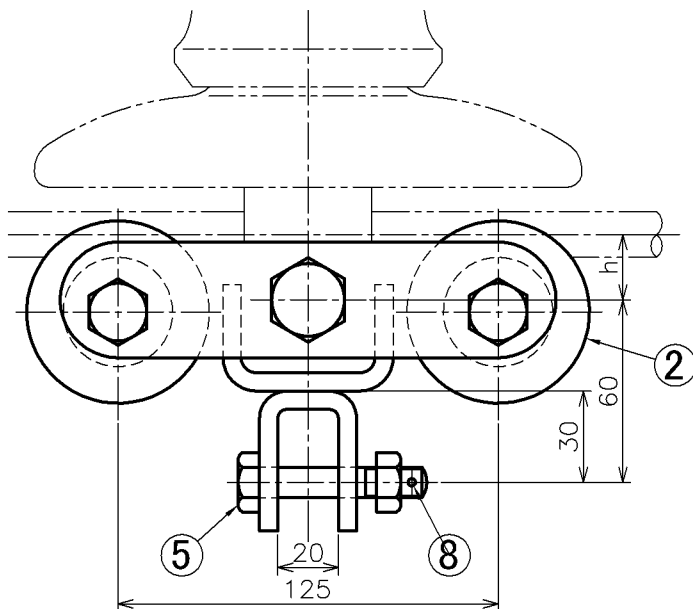
ちょう架線支持滑車 垂下防止形 2車式 可動パイプ2本引用

Messenger Wire Suspension Pulley for Droop Prevention, 図番 SI02230000
 2 Wheels, for 2 Movable Pipes Suspension (331019)



適用線種	h
St90mm ²	20.0
St135mm ²	21.5

※滑車の材質を指示のこと。



St135用 製品重量: 2.35 kg

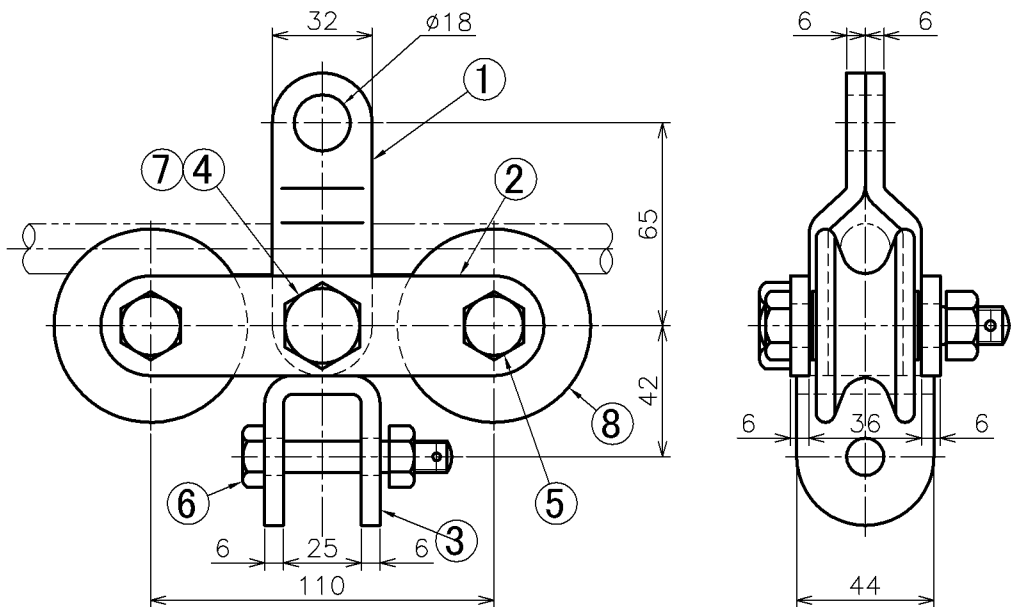
品番	部品名	数量	材質	備考
1	本体	1	SS400	
2	滑車	2	SUS304	
	滑車	2	ポリアセタール	
3	六角コッタボルト・ナット	1 ^S	SS400	M16×90×30
4	六角コッタボルト・ナット	2 ^S	SUS304	M12×70×20
5	六角コッタボルト・ナット	2 ^S	SUS304	M10×55×20
6	割りピン	1	SUS304	φ4×40
7	割りピン	2	SUS304	φ3.2×32
8	割りピン	2	SUS304	φ2.5×25

ちょう架線支持滑車

曲線用 PH150

Messenger Wire Suspension Pulley for Curve, PH150mm^φ

図番 SR01290000
(331008)



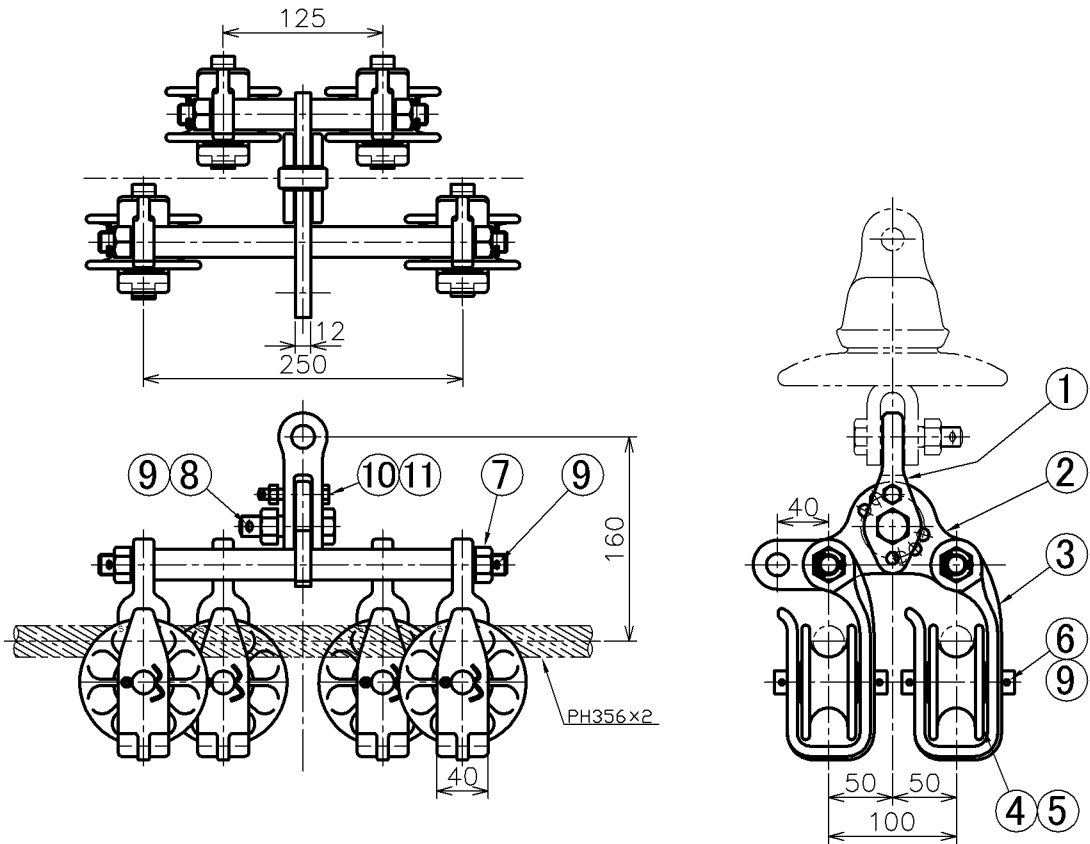
製品重量: 1.50 kg

品番	部品名	数量	材質	備考
1	本体A	2	SS400	FB32×6
2	本体B	2	SS400	FB32×6
3	クレビス	1	SS400	FB44×6
4	六角コッターボルト・ナット	1 ^S	SS400	M16×80×28
5	六角コッターボルト・ナット	2 ^S	SUS304	M12×70×20
6	六角コッターボルト・ナット	1 ^S	SUS304	M10×60×20
7	パイプ	1	STK400	φ21.7×t2.3×23
8	滑車	2	ポリアセタール	

ちょう架線支持滑車 PH356mm² 曲線用

Messenger Wire Suspension Pulley for Curve, PH356mm² × 2

図番 SR01260000
(90141211-1)



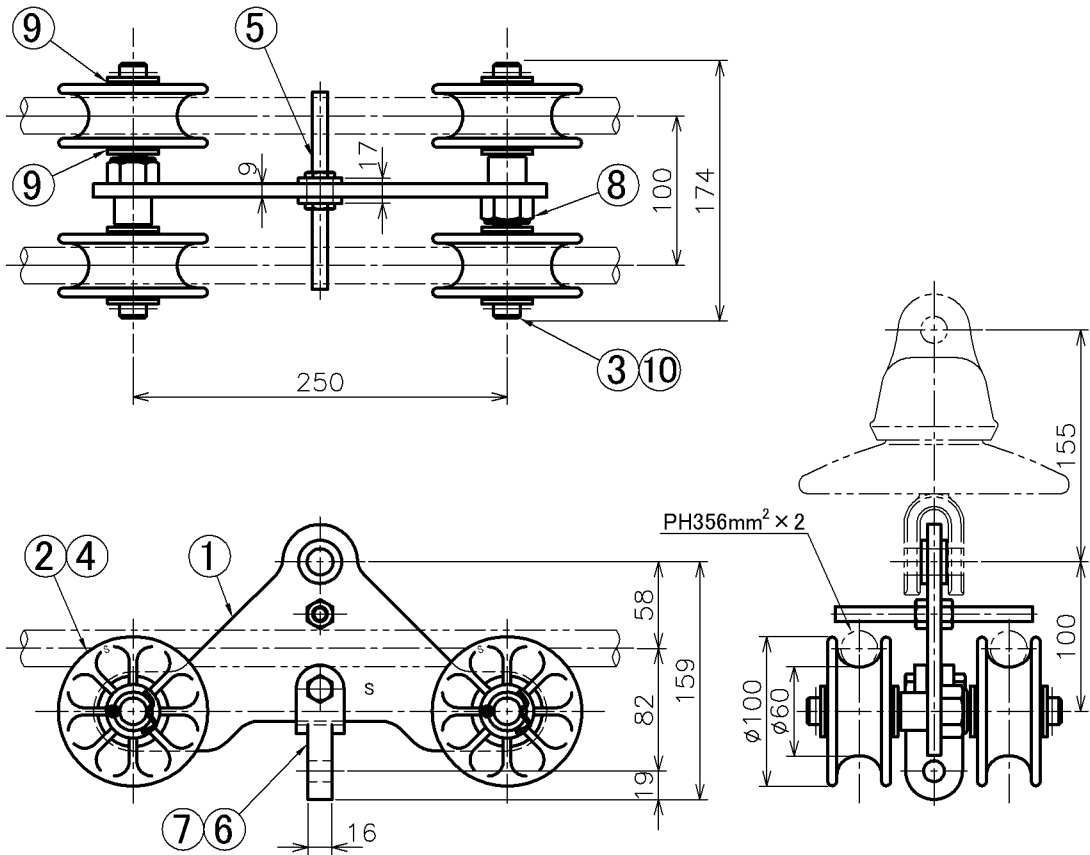
製品重量: 7.90 kg

品番	部品名	数量	材質	備考
1	調整金具	1	FCD400	
2	調整支持金具	1 ^S	SS400	t12、φ24
3	滑車支持金具	4	FCD400	
4	滑車	4	ポリカーボネート	黒色
5	ベアリング	4	樹脂製	
6	固定ピン	4	SUS304	
7	六角ナット	4	SS400	M16 1種
8	コッターボルト・ナット	1 ^S	SS400	M16 × 65 × 30 × (8)
9	割りピン	13	SUS304	φ4 × 40
10	コッターボルト・ナット	1 ^S	SUS304	M8 × 50 × 15 × (4)
11	割りピン	1	SUS304	φ2 × 20

ちょう架線支持滑車 PH356mm² 直線用

Messenger Wire Suspension Pulley
for Straight Line, PH356mm² × 2

図番 SR01270000
(90130613-4)



製品重量: 3.85 kg

品番	部品名	数量	材質	備考
1	本体	1	SS400	t9
2	滑車	4	ポリカーボネート	
3	車軸	4	SUS304	φ 25
4	ベアリング	4	樹脂製	
5	ピン	2	SUS304	φ 10
6	連結金具	1	FCD450-10	
7	コッターボルト・ナット	1	SUS304	M10 × 45 × 20
8	Uナット	2	SUS304	M20
9	ワッシャー	8	SUS304	M20
10	割りピン	4	SUS304	φ 4 × 40